



ski-doo[®]
Bombardier Inc.

FLAT RATE
TIME
SCHEDULE
1996

VOLUME 1



**Élan
Tundra
Formula S/SL
Touring E/LT2/LE/SLE
Skandic 380/500**

EXCELLENCE
IN **SERVICE**

SYSTEM NO.: 01

ENGINE

SYSTEM NO. : 01

ENGINE

JOB CODE TO INSERT ON CLAIM



	JOB DESCRIPTION
0100	No labor involved
*0101	Engine ass'y R. et R.
0102	Cylinder cowl (top)
0105	Cylinder cowl (bottom)
0106	Fan cowl housing
0107	Air duct / deflector
0108	Fan
0109	Fan bearing and / or shaft
0110	Fan belt and / or pulley halves
0111	V-belt pulley (cup)
0113	Cylinder head and / or gasket (one)
0114	Cylinder heads and / or gaskets (two)
0115	Cylinder and / or gasket (MAG)
0116	Cylinder and / or gasket (PTO)
0117	Cylinders and / or gaskets (all)
***	Cylinder resleeve
0125	Piston, gudgeon pin, circlip, needle bearing, rings (MAG or CENTER)
0126	Piston, gudgeon pin, circlip, needle bearing, rings (PTO)
0127	Pistons, gudgeon pin, circlips, needle bearings, rings (MAG + PTO + CENTER)
0128	Intake manifold, (one)
0129	Intake manifold, (two)
0130	Intake manifold studs
0131	Cylinder stud MAG or PTO (one)

FOR INFORMATION ONLY
DO NOT WRITE THESE LABOR RATE ON CLAIM

3053	3264	1521 1522	1523	1524 1525	1527 1528	1530 1542	1531 1532	1534 1535
Élan	Tundra II LT	Formula SL	Formula S	Touring SLE	Touring LE	Touring E / LT2	Skandic 500	Skandic 380
N.A.	N.A.	N.A.	N.A.	N.A.	N.A.	N.A.	N.A.	N.A.
0,6	1,6	1,3	1,3	1,3	1,3	1,3	1,3	1,3
-	0,3	0,3	0,3	0,3	0,3	0,3	0,3	0,3
-	-	0,9	0,9	0,9	0,9	0,9	0,9	0,9
0,7	0,7	1,2	1,2	1,2	1,2	1,2	1,2	1,2
0,3	-	0,3	0,3	0,3	0,3	0,3	0,3	0,3
0,7	0,3	0,3	0,3	0,3	0,3	0,3	0,3	0,3
-	1,6	1,2	1,2	1,2	1,2	1,2	1,2	1,2
-	0,3	0,3	0,3	0,3	0,3	0,3	0,3	0,3
-	0,3	0,3	0,3	0,3	0,3	0,3	0,3	0,3
1,3	0,6	0,6	0,6	0,6	0,6	0,6	0,6	0,6
-	-	0,7	0,7	0,7	0,7	0,7	0,7	0,7
-	-	1,7	1,7	1,7	1,7	1,7	1,7	1,7
-	-	1,7	1,7	1,7	1,7	1,7	1,7	1,7
1,5	2,0	2,5	2,5	2,5	2,5	2,5	2,5	2,5
-	-	-	-	-	-	-	-	-
-	-	2,5	2,5	2,5	2,5	2,5	2,5	2,5
-	-	2,2	2,5	2,5	2,5	2,5	2,5	2,5
2,1	2,3	3,2	3,2	3,2	3,2	3,2	3,2	3,2
0,6	0,6	0,6	0,6	0,6	0,6	0,6	0,6	0,6
-	-	0,7	0,7	0,7	0,7	0,7	0,7	0,7
0,3	-	-	-	-	-	-	-	-
-	-	0,6	0,6	0,6	0,6	0,6	0,6	0,6

- * REQUIRES PRIOR AUTHORIZATION BY DISTRIBUTOR.
- ** INDICATE LABOUR TIME ON LINE "LABOUR ONLY" OF CLAIM.
- *** INDICATE \$\$\$ AMOUNT ON "SUB-CONTRACTED LABOUR" OF CLAIM.

SYSTEM NO. : 01

ENGINE

JOB CODE TO INSERT ON CLAIM

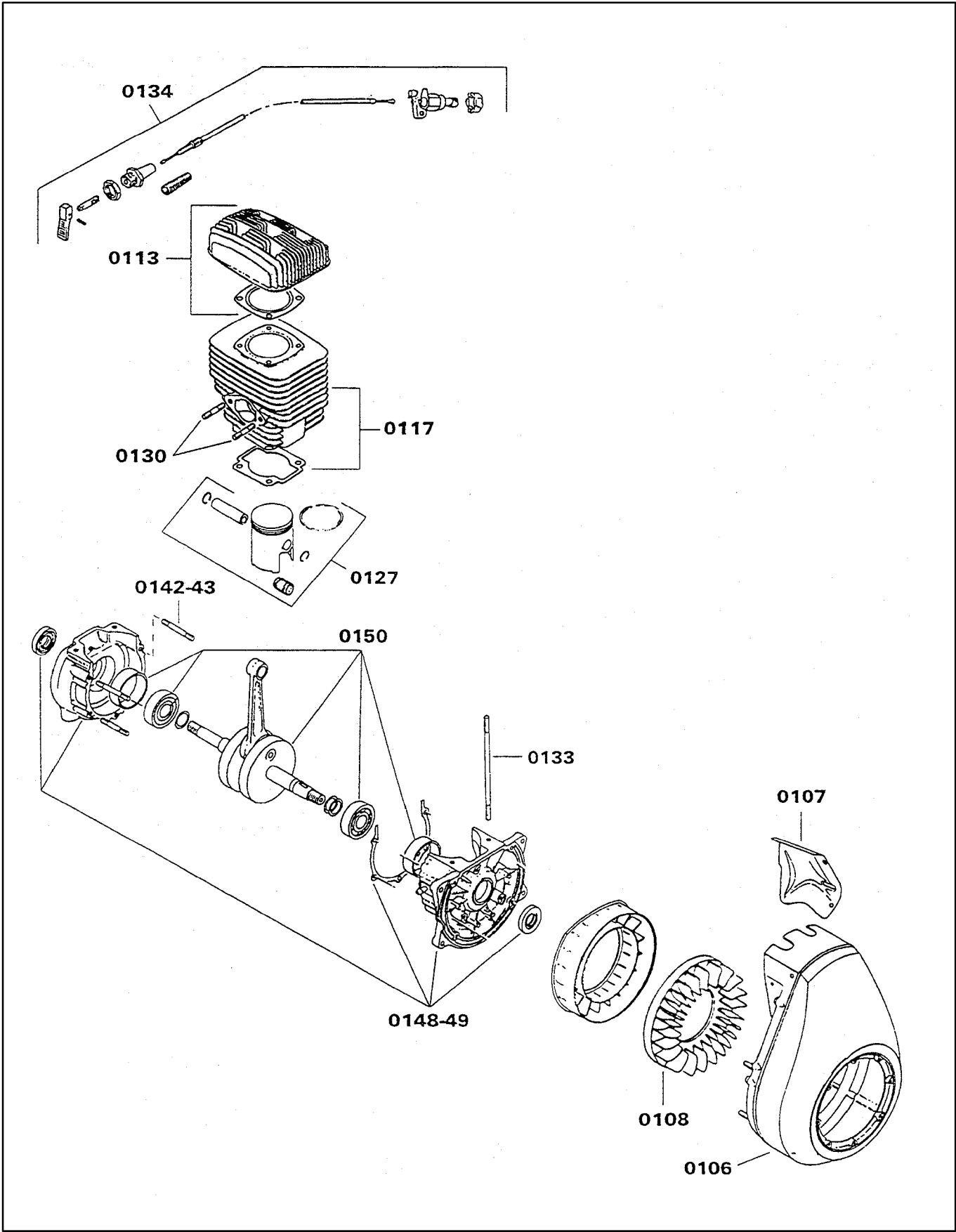


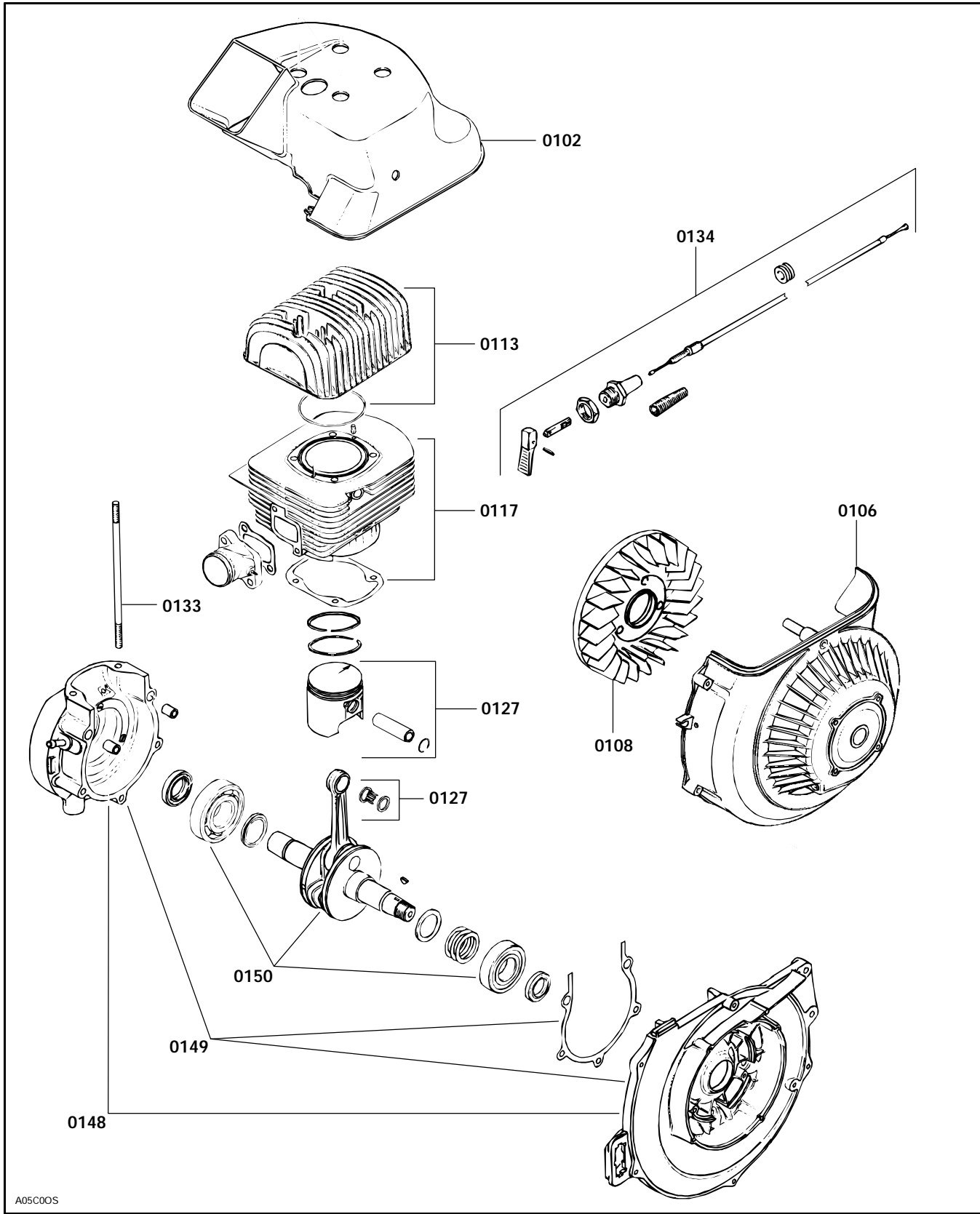
	JOB DESCRIPTION
0132	Cylinder studs MAG or PTO (two)
0133	Cylinder studs (single cylinder engine)
0134	Decompressor (any parts)
0135	Intake cover O-ring gasket
0142	Engine base stud (one)
0143	Engine base studs (two)
0144	Engine rubber mounts (three or four)
0145	Engine rubber mounts support (three or four)
0147	Engine support
0148	Crankcase replace
0149	Crankcase reseal and / or gaskets
0150	Crankshaft and / or bearings
***	Crankshaft rebuilt
0171	Exhaust manifold
0173	Exhaust socket and / or connecting tube
0175	Muffler and / or exhaust grommet and / or support
0177	Engine rubber mounts (one or two)

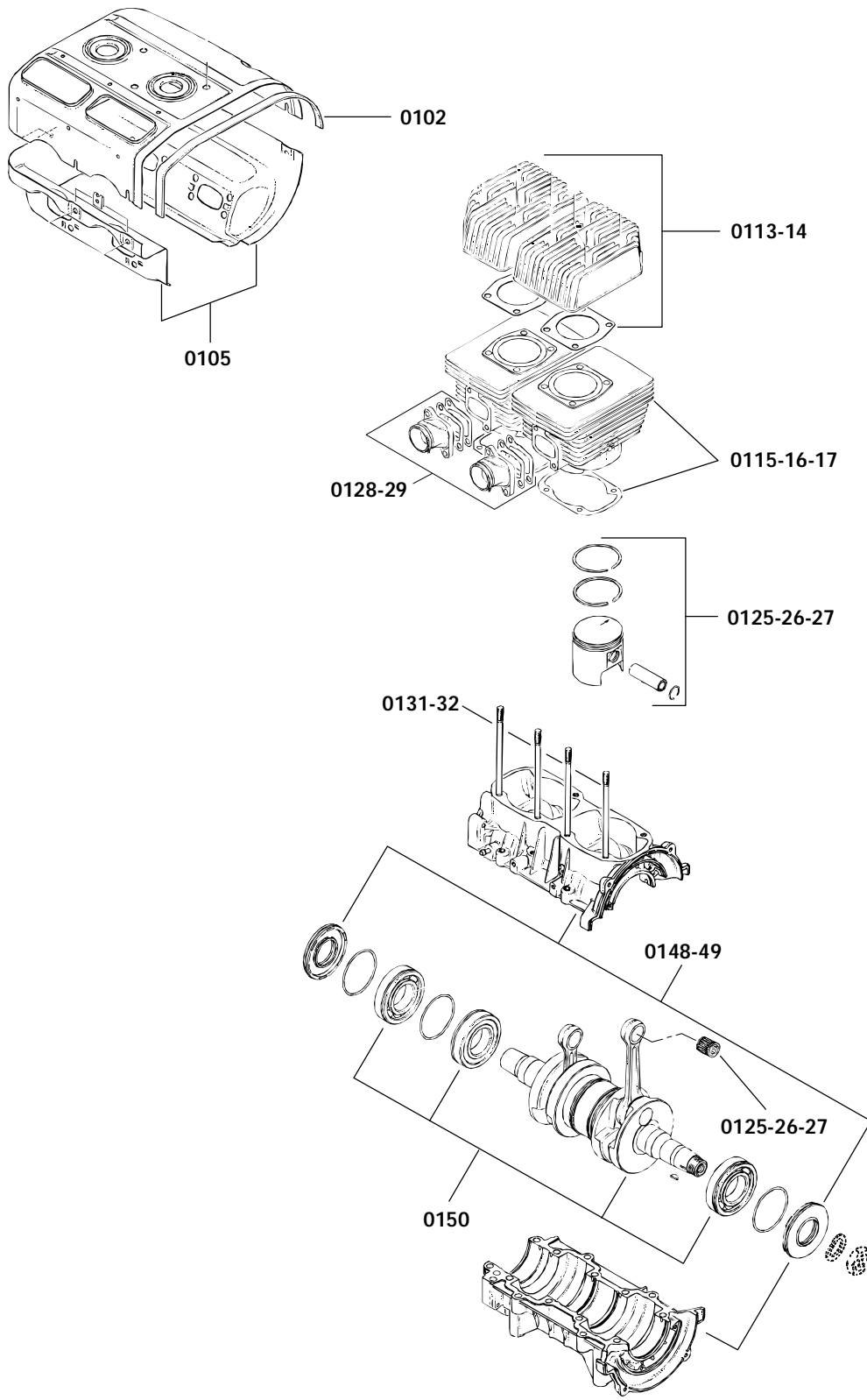
FOR INFORMATION ONLY
DO NOT WRITE THESE LABOR RATE ON CLAIM

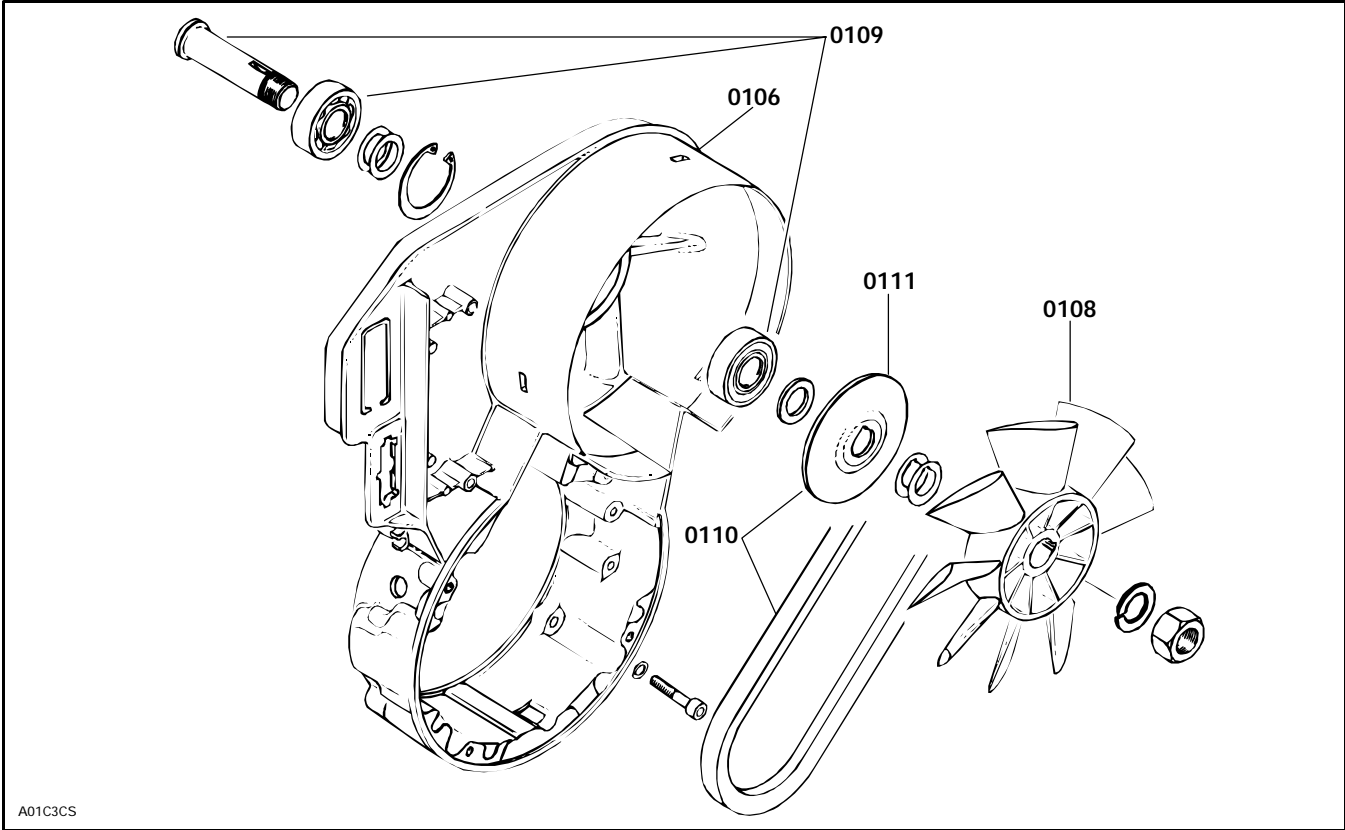
3053	3264	1521 1522	1523	1524 1525	1527 1528	1530 1542	1531 1532	1534 1535
Élan	Tundra II LT	Formula SL	Formula S	Touring SLE	Touring LE	Touring E / LT2	Skandic 500	Skandic 380
-	-	0,7	0,7	0,7	0,7	0,7	0,7	0,7
2,0	2,0	-	-	-	-	-	-	-
0,3	0,3	-	-	-	-	-	-	-
-	-	0,6	0,6	0,6	0,6	0,6	0,6	0,6
1,3	-	1,6	1,6	1,6	1,6	1,6	1,6	1,6
1,3	-	1,7	1,7	1,7	1,7	1,7	1,7	1,7
-	0,4	0,4	0,4	0,4	0,4	0,4	0,4	0,4
-	-	0,4	0,4	0,4	0,4	0,4	0,4	0,4
0,9	1,0	1,0	1,0	1,0	1,0	1,0	1,0	1,0
3,2	3,5	5,3	5,3	5,3	5,3	5,3	5,3	5,3
3,2	3,6	4,6	4,6	4,6	4,6	4,6	4,6	4,6
3,5	4,0	5,3	5,3	5,3	5,3	5,3	5,3	5,3
-	-	-	-	-	-	-	-	-
-	-	0,3	0,3	0,3	0,3	0,3	0,3	0,3
0,3	-	-	-	-	-	-	-	-
0,3	0,3	0,3	0,3	0,3	0,3	0,3	0,3	0,3
-	0,3	0,3	0,3	0,3	0,3	0,3	0,3	0,3

- * REQUIRES PRIOR AUTHORIZATION BY DISTRIBUTOR.
- ** INDICATE LABOUR TIME ON LINE "LABOUR ONLY" OF CLAIM.
- *** INDICATE \$\$\$ AMOUNT ON "SUB-CONTRACTED LABOUR" OF CLAIM.









A01C3CS

SYSTEM NO. : 02
CARBURETOR AND
OIL INJECTION SYSTEM

SYSTEM NO. : 02

CARBURETOR AND OIL INJECTION SYSTEM

FOR INFORMATION ONLY
DO NOT WRITE THESE LABOR RATE ON CLAIM

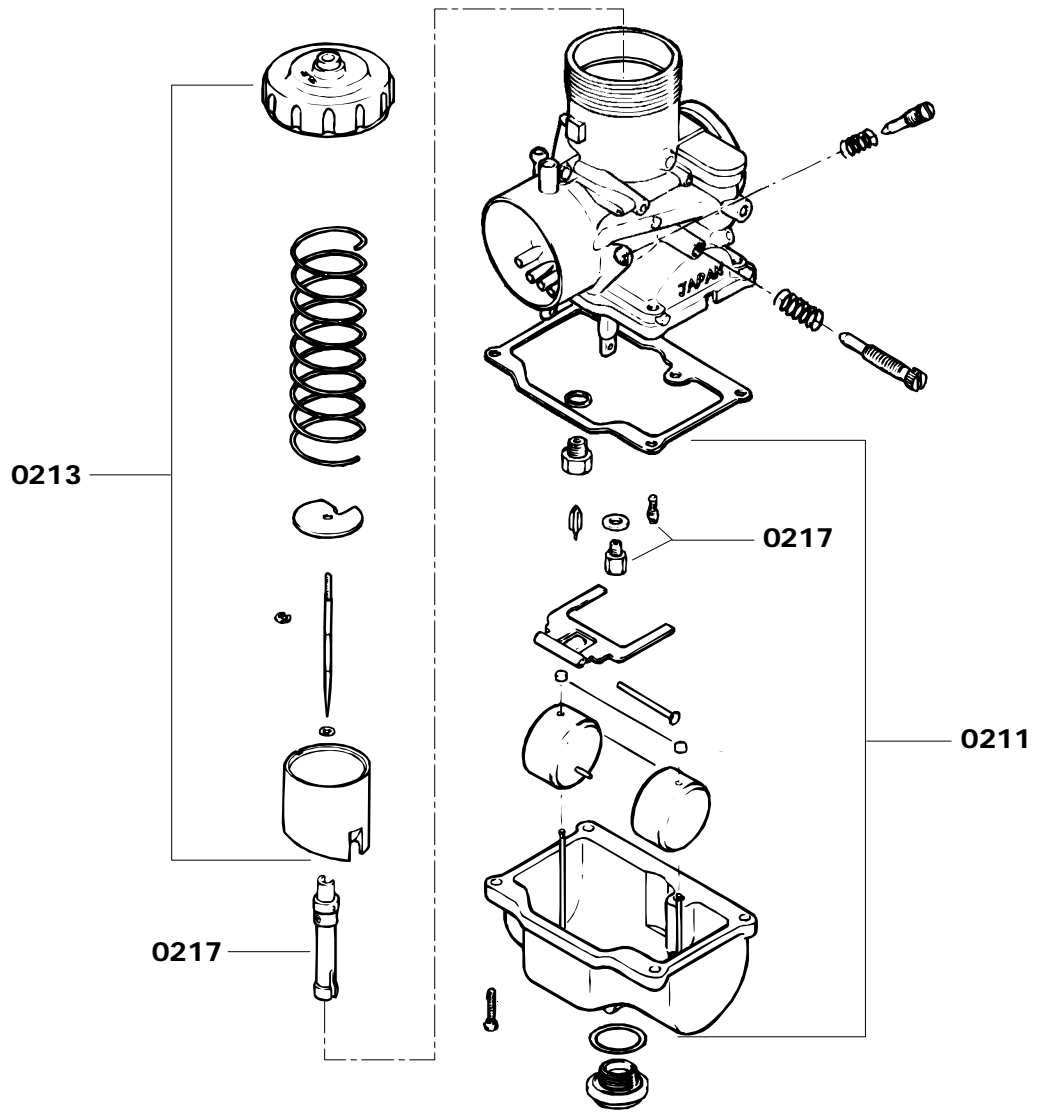
**JOB CODE
TO INSERT ON CLAIM**



	JOB DESCRIPTION
0200	No labor involved
0201	Air silencer ass'y any / or all parts
0202	Carburetor ass'y (one)
0203	Carburetors ass'y (two or three)
0204	Rubber flange (one)
0205	Rubber flanges (two)
0206	Throttle cable and housing
0207	Primer
0208	Oil injection pump
0209	Oil injection reservoir
0210	Fuel pump
0211	Float system any / or all parts (one carburator)
0212	Float system any/or all parts(two carburators)
0213	Jet needle, throttle slide (one)
0214	Jet needles, throttle slides (two)
**	Carburetor cleaning and rebuilding (one)
**	Carburetors cleaning and rebuilding (two)
0217	Main jet, needle jet, pilot jet (one)
0218	Main jets, needle jets, pilot jets (two)
0224	Oil injection filter
0225	Oil injection line (one)
0226	Oil injection lines (two)
0227	Oil level sensor
0228	Oil injection pump support
0240	Choke cable

3053	3264	1521 1522	1523	1524 1525	1527 1528	1530 1542	1531 1532	1534 1535
Élan	Tundra II LT	Formula SL	Formula S	Touring SLE	Touring LE	Touring E / LT2	Skandic 500	Skandic 380
N.A.	N.A.	N.A.	N.A.	N.A.	N.A.	N.A.	N.A.	N.A.
0,3	0,3	0,3	0,3	0,3	0,3	0,3	0,3	0,3
0,3	0,3	0,3	0,3	0,3	0,3	0,3	0,3	0,3
-	-	0,4	0,4	0,4	0,4	0,4	0,4	0,4
0,3	0,3	0,3	0,3	0,3	0,3	0,3	0,3	0,3
-	-	0,4	0,4	0,4	0,4	0,4	0,4	0,4
0,3	0,3	0,3	0,3	0,3	0,3	0,3	0,3	0,3
0,3	0,3	0,3	0,3	0,3	0,3	0,3	0,3	0,3
-	0,3	0,3	0,3	0,3	0,3	0,3	0,3	0,3
-	0,3	0,3	0,3	0,3	0,3	0,3	0,3	0,3
0,3	0,3	0,3	0,3	0,3	0,3	0,3	0,3	0,3
0,4	0,4	0,4	0,4	0,4	0,4	0,4	0,4	0,4
-	-	0,7	0,7	0,7	0,7	0,7	0,7	0,7
0,3	0,3	0,3	0,3	0,3	0,3	0,3	0,3	0,3
-	-	0,4	0,4	0,4	0,4	0,4	0,4	0,4
0,5	0,5	0,5	0,5	0,5	0,5	0,5	0,5	0,5
-	-	0,9	0,9	0,9	0,9	0,9	0,9	0,9
0,4	0,4	0,4	0,4	0,4	0,4	0,4	0,4	0,4
-	-	0,7	0,7	0,7	0,7	0,7	0,7	0,7
-	0,3	0,3	0,3	0,3	0,3	0,3	0,3	0,3
-	0,3	0,3	0,3	0,3	0,3	0,3	0,3	0,3
-	-	0,4	0,4	0,4	0,4	0,4	0,4	0,4
-	-	0,4	0,4	0,4	0,4	0,4	0,4	0,4
-	0,3	-	-	-	-	-	-	-
-	-	0,3	-	0,3	0,3	-	0,3	-

- * REQUIRES PRIOR AUTHORIZATION BY DISTRIBUTOR.
- ** INDICATE LABOUR TIME ON LINE "LABOUR ONLY" OF CLAIM.
- *** INDICATE \$\$\$ AMOUNT ON "SUB-CONTRACTED LABOUR" OF CLAIM.



SYSTEM NO. : 03
Ignition

SYSTEM NO. : 03

IGNITION

JOB CODE TO INSERT ON CLAIM

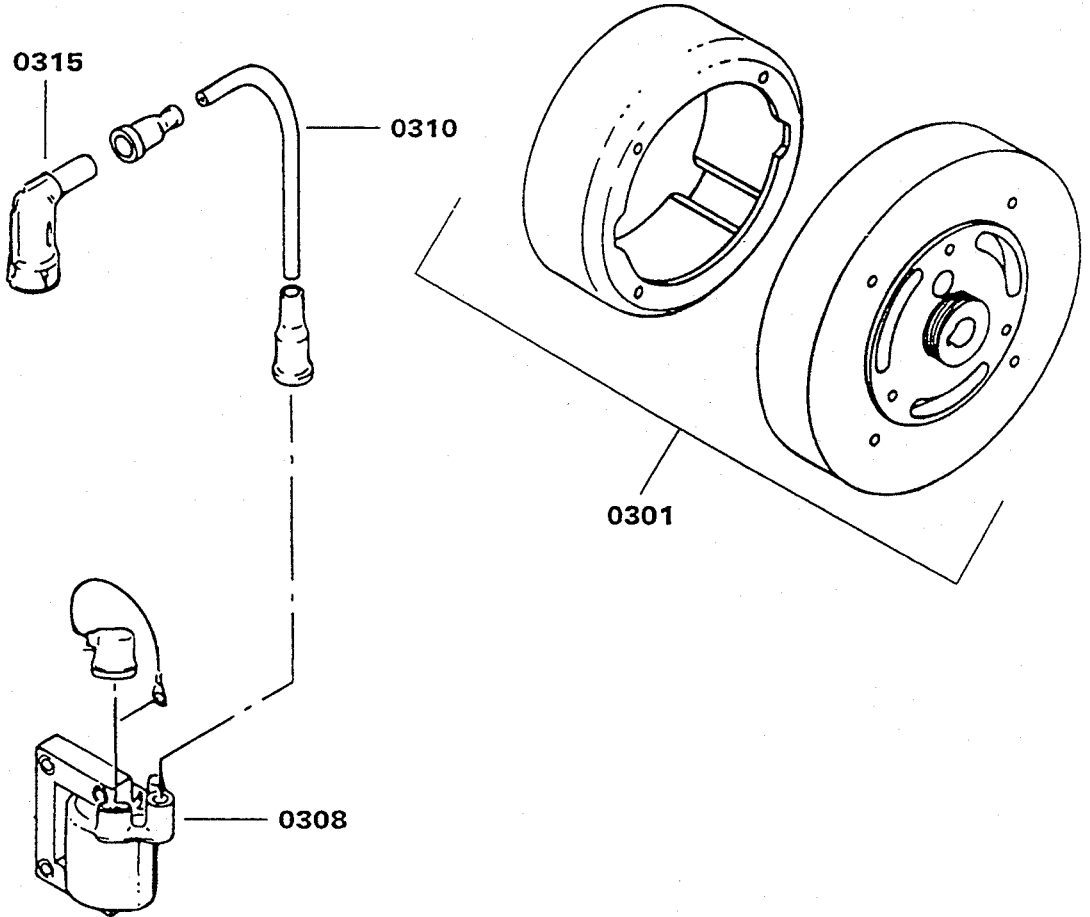
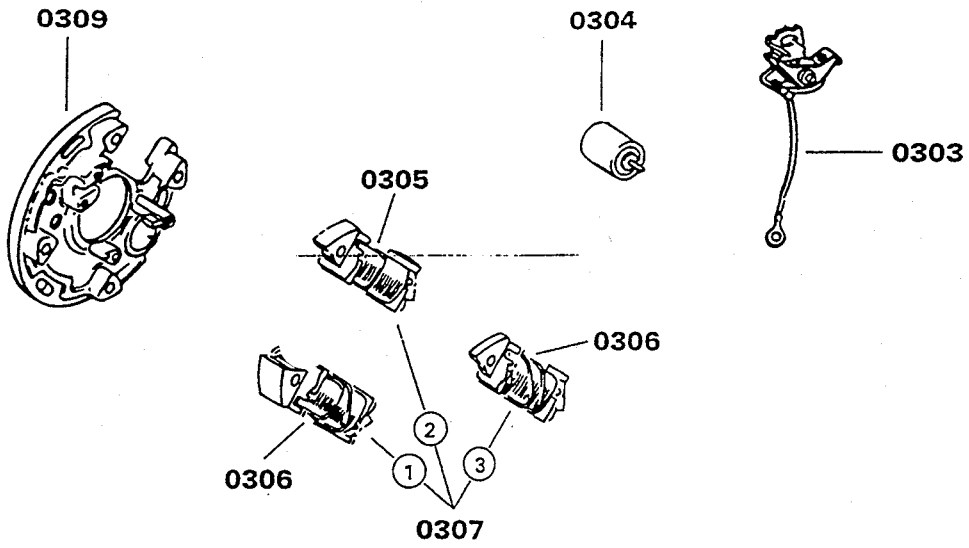


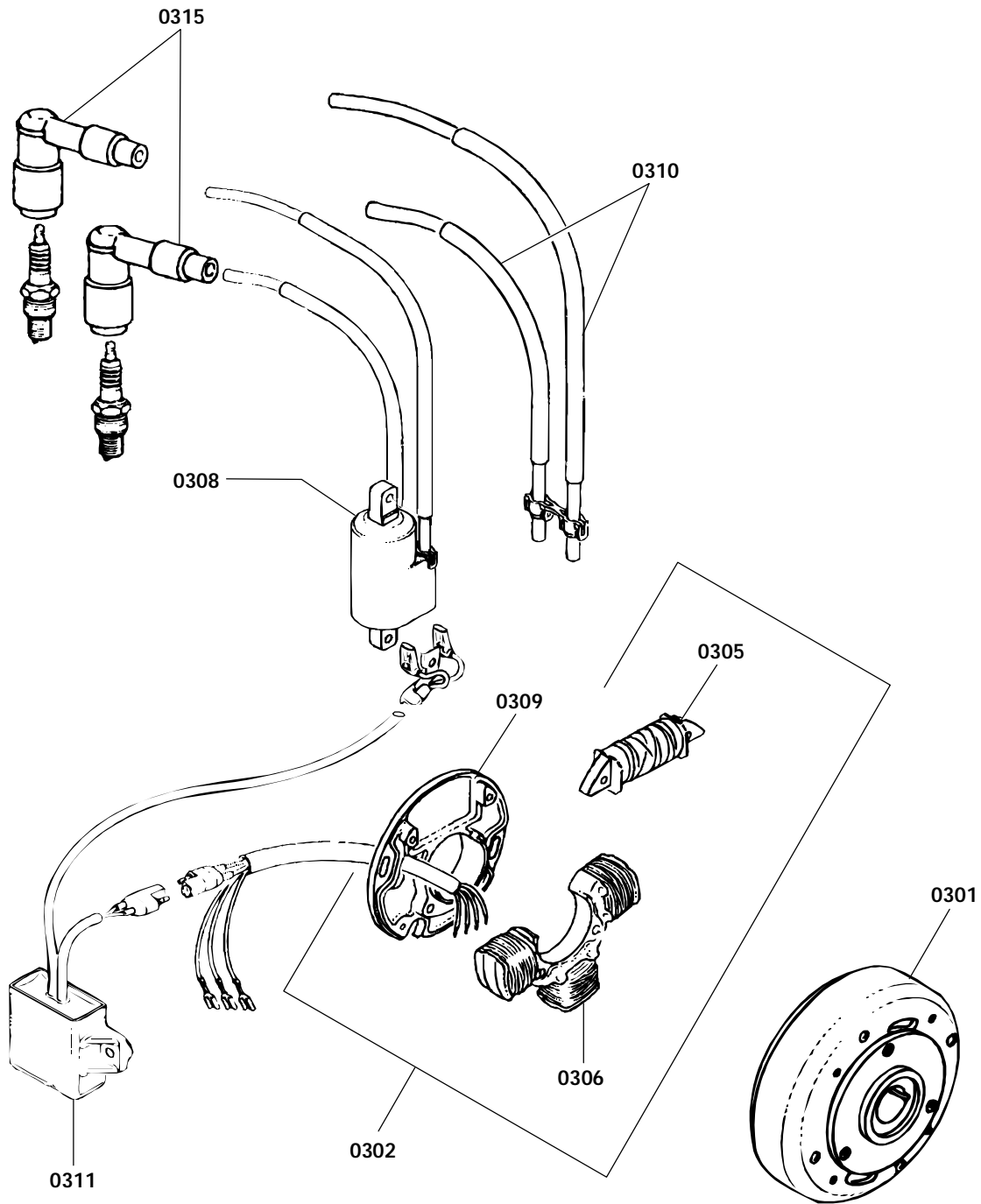
	JOB DESCRIPTION
0300	No labor involved
0301	Magneto ring ass'y and / or housing flywheel
0302	Magneto ass'y
0303	Breaker points
0304	Condenser
0305	Generator coil
0306	Lighting coil
0307	Generator and lighting coils
0308	Ignition coil
0309	Armature plate alone
0310	Ignition cable
0311	Electronic box
**	Timing
0313	Trigger coil (one)
0315	Spark plug protector

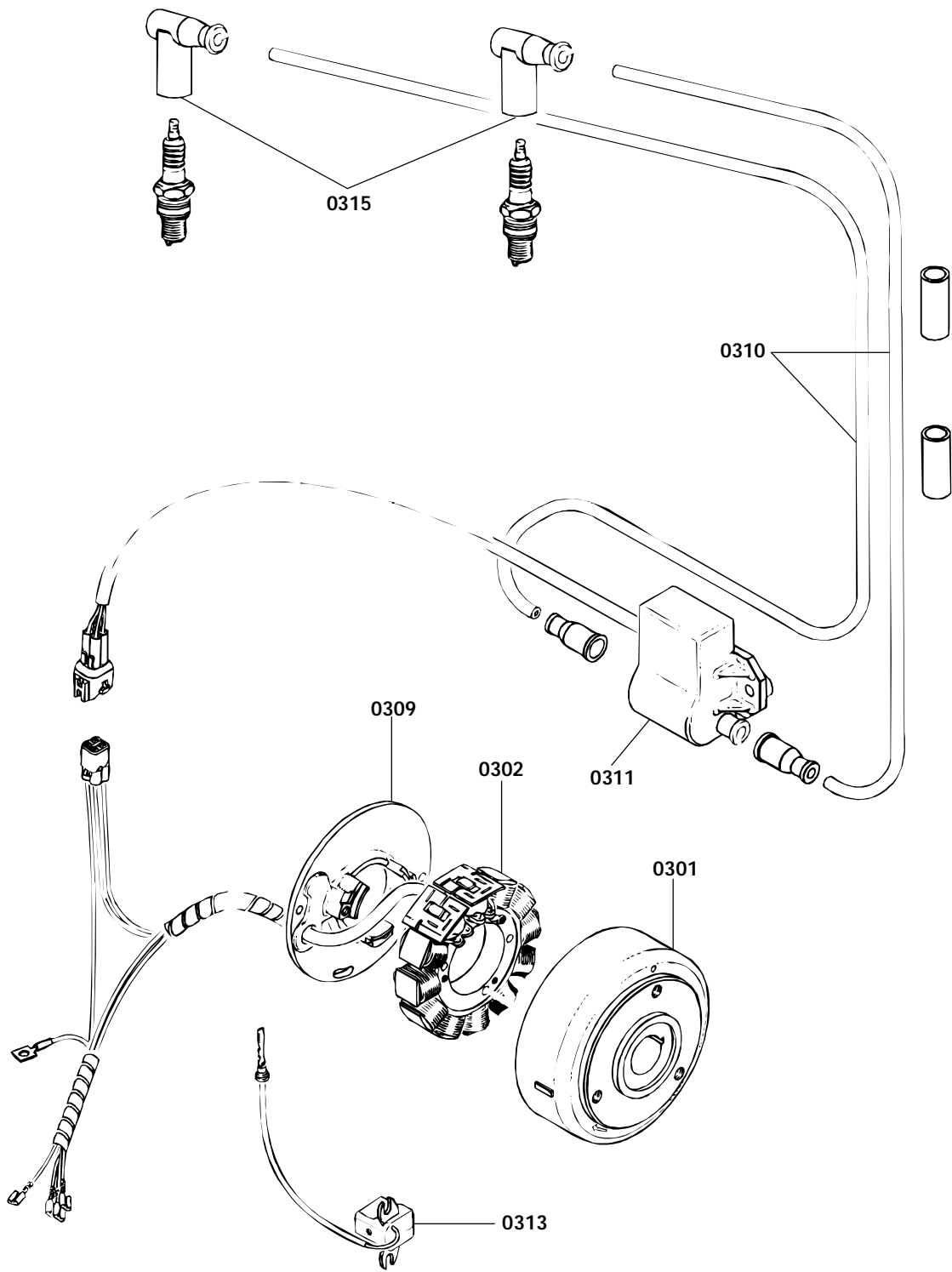
FOR INFORMATION ONLY
DO NOT WRITE THESE LABOR RATE ON CLAIM

3053	3264	1521 1522	1523	1524 1525	1527 1528	1530 1542	1531 1532	1534 1535
Élan	Tundra II LT	Formula SL	Formula S	Touring SLE	Touring LE	Touring E / LT2	Skandic 500	Skandic 380
N.A.	N.A.	N.A.	N.A.	N.A.	N.A.	N.A.	N.A.	N.A.
0,4	0,4	0,4	0,4	0,4	0,4	0,4	0,4	0,4
0,6	0,6	0,6	0,6	0,6	0,6	0,6	0,6	0,6
0,7	-	-	-	-	-	-	-	-
0,4	-	-	-	-	-	-	-	-
0,5	1,6	-	-	-	-	-	-	-
0,5	1,6	-	-	-	-	-	-	-
0,9	2,0	-	-	-	-	-	-	-
0,3	0,3	-	-	-	-	-	-	-
1,6	1,3	1,3	1,4	1,4	1,4	1,4	1,4	1,4
0,3	0,3	0,3	0,3	0,3	0,3	0,3	0,3	0,3
0,3	0,3	0,3	0,3	0,3	0,3	0,3	0,3	0,3
0,4	0,4	0,4	0,4	0,4	0,4	0,4	0,4	0,4
-	-	0,3	0,3	0,3	0,3	0,3	0,3	0,3
0,1	0,1	0,1	0,1	0,1	0,1	0,1	0,1	0,1

- * REQUIRES PRIOR AUTHORIZATION BY DISTRIBUTOR.
- ** INDICATE LABOUR TIME ON LINE "LABOUR ONLY" OF CLAIM.
- *** INDICATE \$\$\$ AMOUNT ON "SUB-CONTRACTED LABOUR" OF CLAIM.







SYSTEM NO. : 04
Starter

SYSTEM NO. : 04

STARTER

FOR INFORMATION ONLY
DO NOT WRITE THESE LABOR RATE ON CLAIM

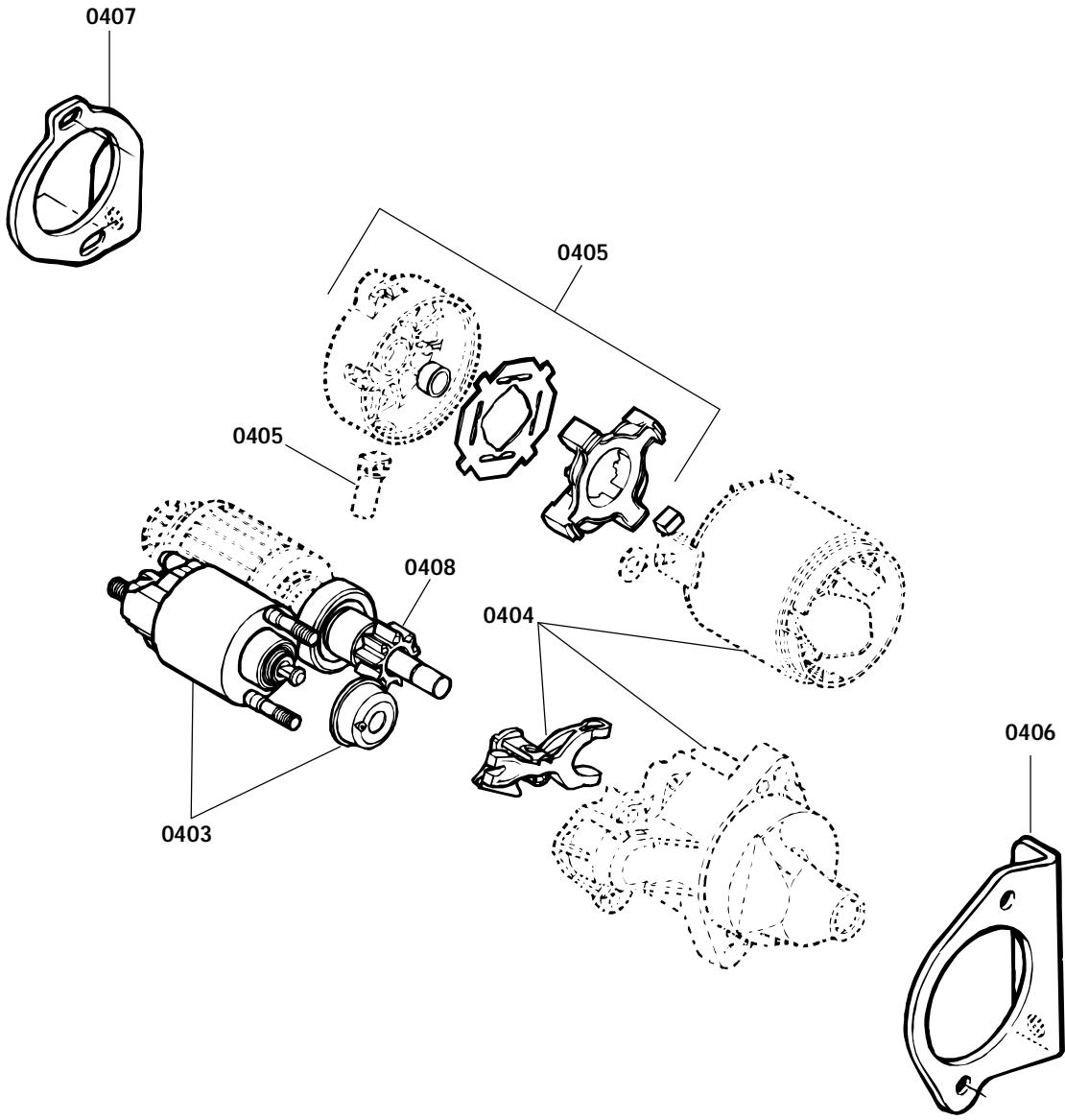
**JOB CODE
TO INSERT ON CLAIM**



	JOB DESCRIPTION
0400	No labor involved
0401	Rewind starter (any / or all parts) except handle
0402	Electric starter ass'y
0403	Magnetic switch
0404	Pinion drive lever, armature yoke, drive housing, bushing any / or all components
0405	End frame, bushing, brush, pressure brush and / or all components
0406	Starter bracket
0407	Starter support
0408	Starter gear
0409	Rewind starter handle

3053	3264	1521 1522	1523	1524 1525	1527 1528	1530 1542	1531 1532	1534 1535
Élan	Tundra II LT	Formula SL	Formula S	Touring SLE	Touring LE	Touring E / LT2	Skandic 500	Skandic 380
N.A.	N.A.	N.A.	N.A.	N.A.	N.A.	N.A.	N.A.	N.A.
0,3	0,7	0,4	0,4	0,5	0,5	0,5	0,5	0,5
-	-	-	-	0,4	0,4	0,4	-	-
-	-	-	-	0,4	0,4	0,4	-	-
-	-	-	-	1,0	1,0	1,0	-	-
-	-	-	-	1,0	1,0	1,0	-	-
-	-	-	-	0,4	0,4	0,4	-	-
-	-	-	-	0,5	0,5	0,5	-	-
-	-	-	-	1,0	1,0	1,0	-	-
0,3	0,3	0,3	0,3	0,3	0,3	0,3	0,3	0,3

- * REQUIRES PRIOR AUTHORIZATION BY DISTRIBUTOR.
- ** INDICATE LABOUR TIME ON LINE "LABOUR ONLY" OF CLAIM.
- *** INDICATE \$\$\$ AMOUNT ON "SUB-CONTRACTED LABOUR" OF CLAIM.



SYSTEM NO. : 05
Transmission

SYSTEM NO. : 05

TRANSMISSION

FOR INFORMATION ONLY
DO NOT WRITE THESE LABOR RATE ON CLAIM

**JOB CODE
TO INSERT ON CLAIM**



	JOB DESCRIPTION
0500	No labor involved
0501	Drive pulley ass'y or inner half
0502	Drive pulley governor cup and / or ramps
0503	Drive pulley outer half and / or spring and / or seat spring
0504	Drive pulley hub plus and / or bushing and / or counterweights
0506	TRA governor cup and / or fixed half
0507	TRA ramps and / or adjustment screws
0508	TRA spring cover and/or spring and/or bushing
0509	TRA slider shoes and / or springs
0510	TRA sliding half, bushing and / or lever rollers
0511	Driven pulley fixed half
0512	Driven pulley sliding half
0513	Driven pulley outer cam and / or spring
0514	Driven pulley small bushing
0515	Driven pulley large bushing
0516	Driven pulley support
0517	Countershaft (L.H.) bearing collar and / or bearing and / or bearing flange
0518	Countershaft
0519	Drive belt and / or guard
0520	Chaincase upper seal and / or bearing
0521	Chaincase
0522	Chaincase cover

3053	3264	1521 1522	1523	1524 1525	1527 1528	1530 1542	1531 1532	1534 1535
Élan	Tundra II LT	Formula SL	Formula S	Touring SLE	Touring LE	Touring E / LT2	Skandic 500	Skandic 380
N.A.	N.A.	N.A.	N.A.	N.A.	N.A.	N.A.	N.A.	N.A.
0,3	0,3	0,3	0,3	0,3	0,3	0,3	0,3	0,3
0,3	0,3	-	0,3	-	-	0,3	-	0,3
0,4	0,3	-	0,3	-	-	0,3	-	0,3
0,3	0,5	-	0,5	-	-	0,5	-	0,5
-	-	0,3	-	0,3	0,3	-	0,3	-
-	-	0,3	-	0,3	0,3	-	0,3	-
-	-	0,7	-	0,7	0,7	-	0,7	-
-	-	0,3	-	0,3	0,3	-	0,3	-
-	-	0,5	-	0,5	0,5	-	0,5	-
0,3	0,7	0,3	0,3	0,3	0,3	0,3	0,3	0,3
0,3	0,4	0,3	0,3	0,3	0,3	0,3	0,3	0,3
0,3	0,3	0,3	0,3	0,3	0,3	0,3	0,3	0,3
-	0,7	-	-	-	-	-	-	-
-	0,3	0,3	0,3	0,3	0,3	0,3	0,3	0,3
-	0,3	-	-	-	-	-	-	-
-	-	0,4	0,4	0,4	0,4	0,4	0,4	0,4
-	-	2,0	2,0	2,0	2,0	2,0	2,0	2,0
0,1	0,1	0,1	0,1	0,1	0,1	0,1	0,1	0,1
0,3	1,6	1,2	1,2	1,4	1,2	1,2	1,4	1,4
2,1	1,6	1,8	1,8	2,1	1,8	1,8	2,1	2,1
-	0,3	0,3	0,3	0,5	0,3	0,3	0,5	0,5

- * REQUIRES PRIOR AUTHORIZATION BY DISTRIBUTOR.
- ** INDICATE LABOUR TIME ON LINE "LABOUR ONLY" OF CLAIM.
- *** INDICATE \$\$\$ AMOUNT ON "SUB-CONTRACTED LABOUR" OF CLAIM.

SYSTEM NO. : 05

TRANSMISSION

FOR INFORMATION ONLY
DO NOT WRITE THESE LABOR RATE ON CLAIM

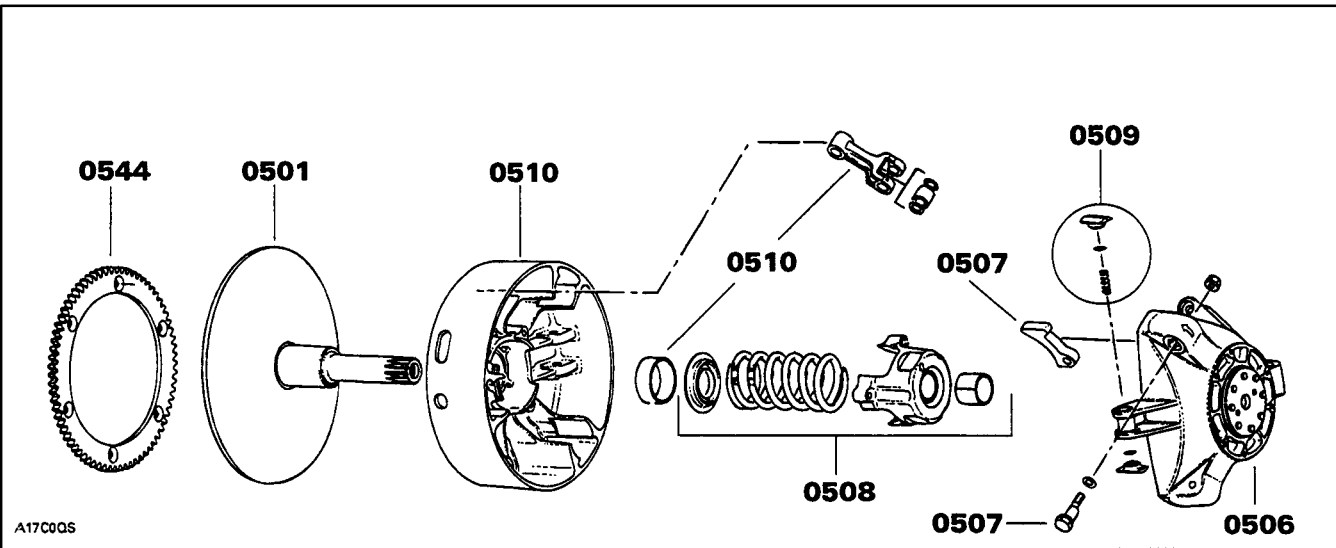
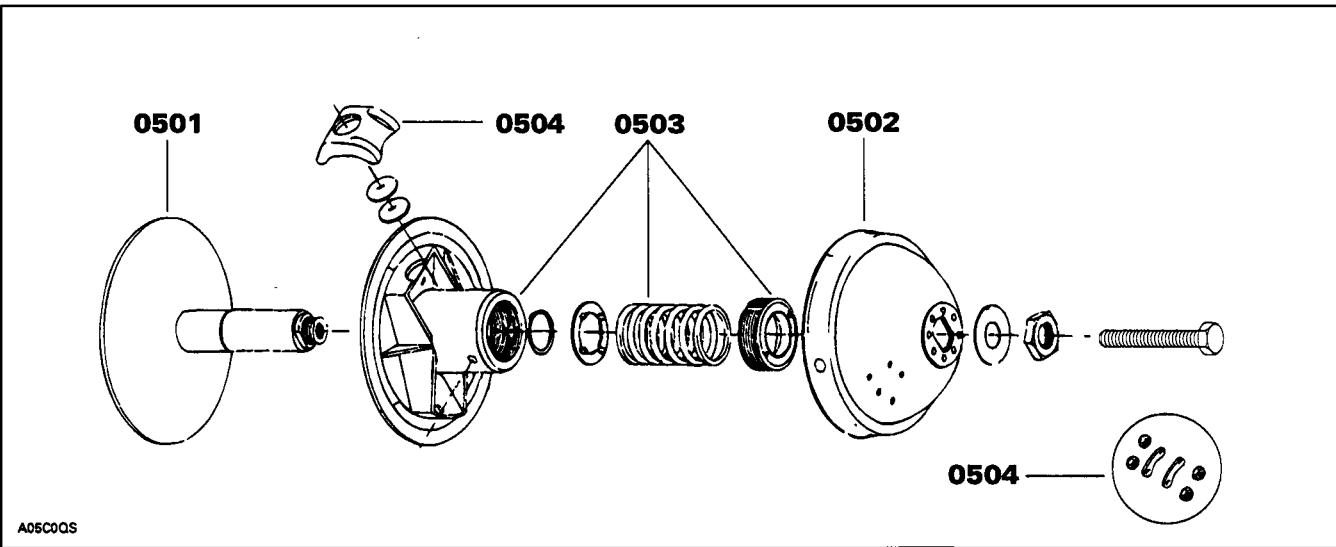
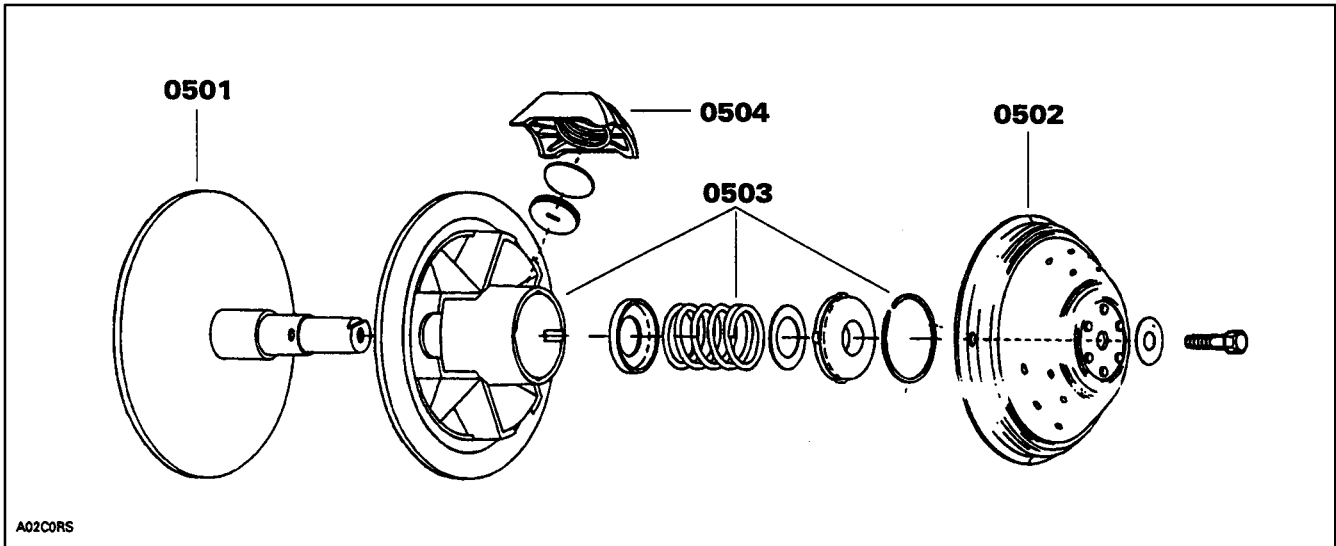
JOB CODE TO INSERT ON CLAIM

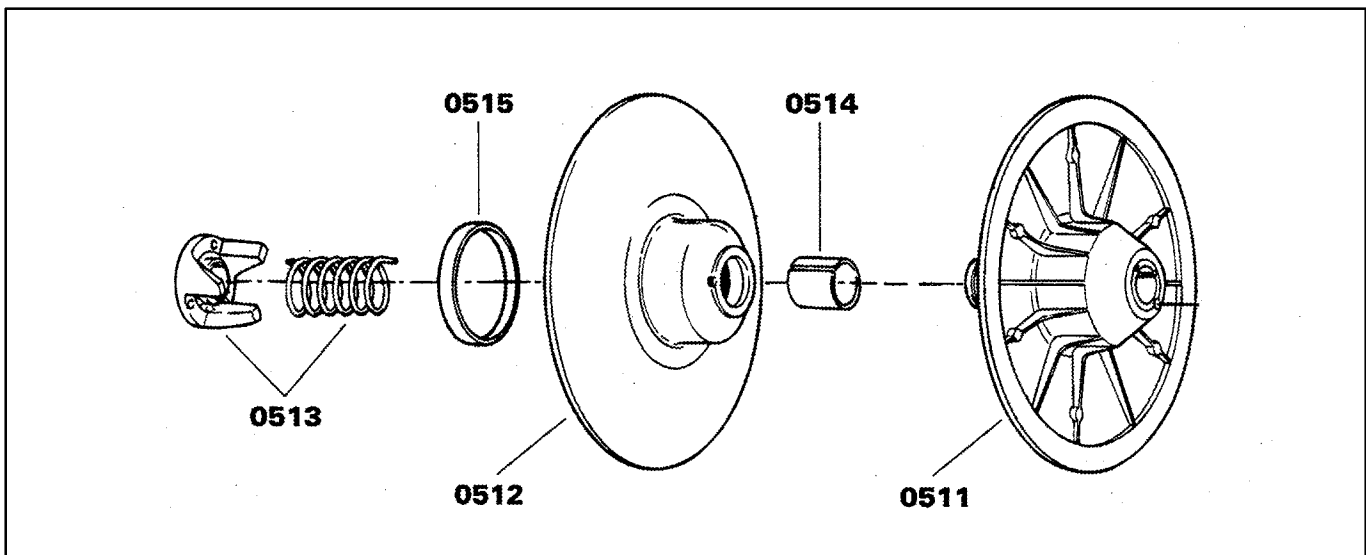
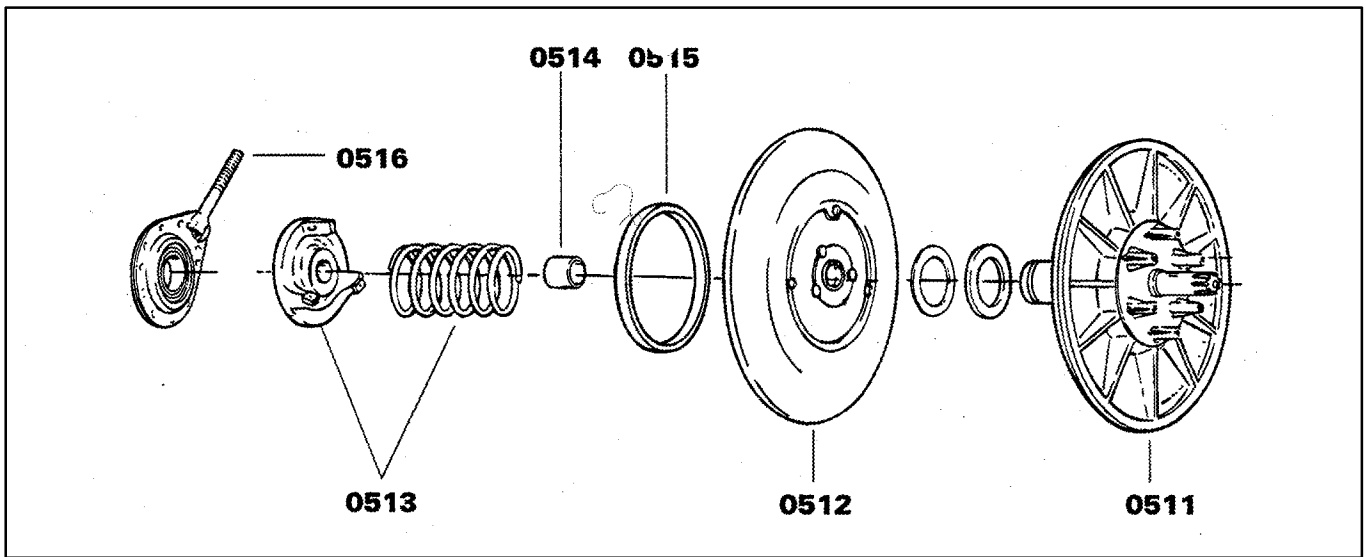
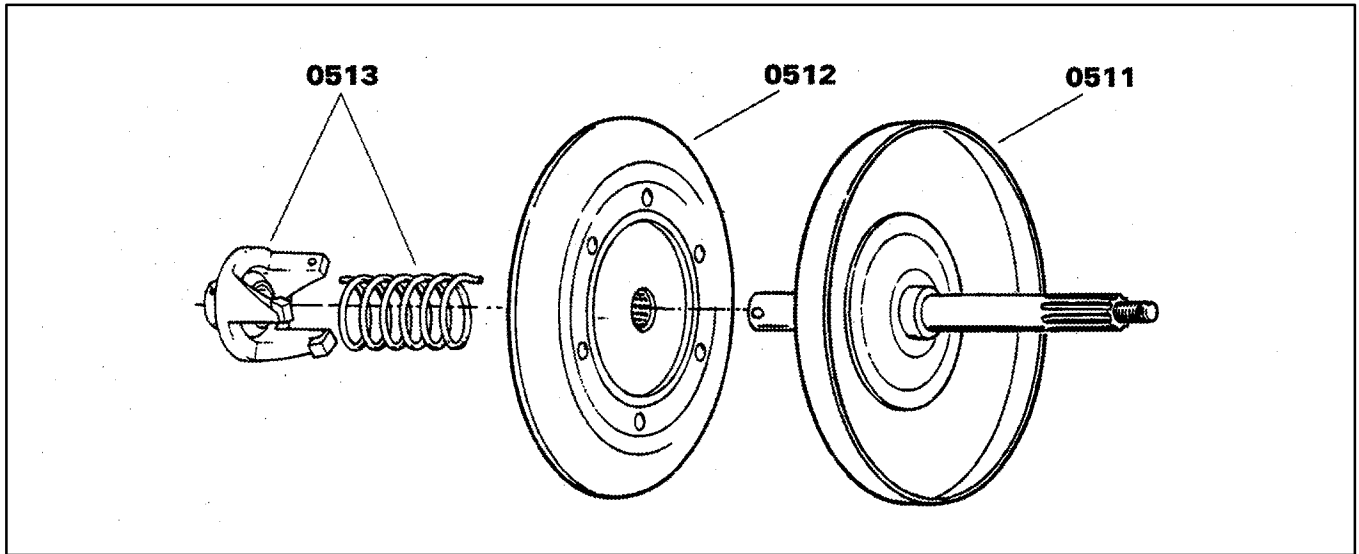


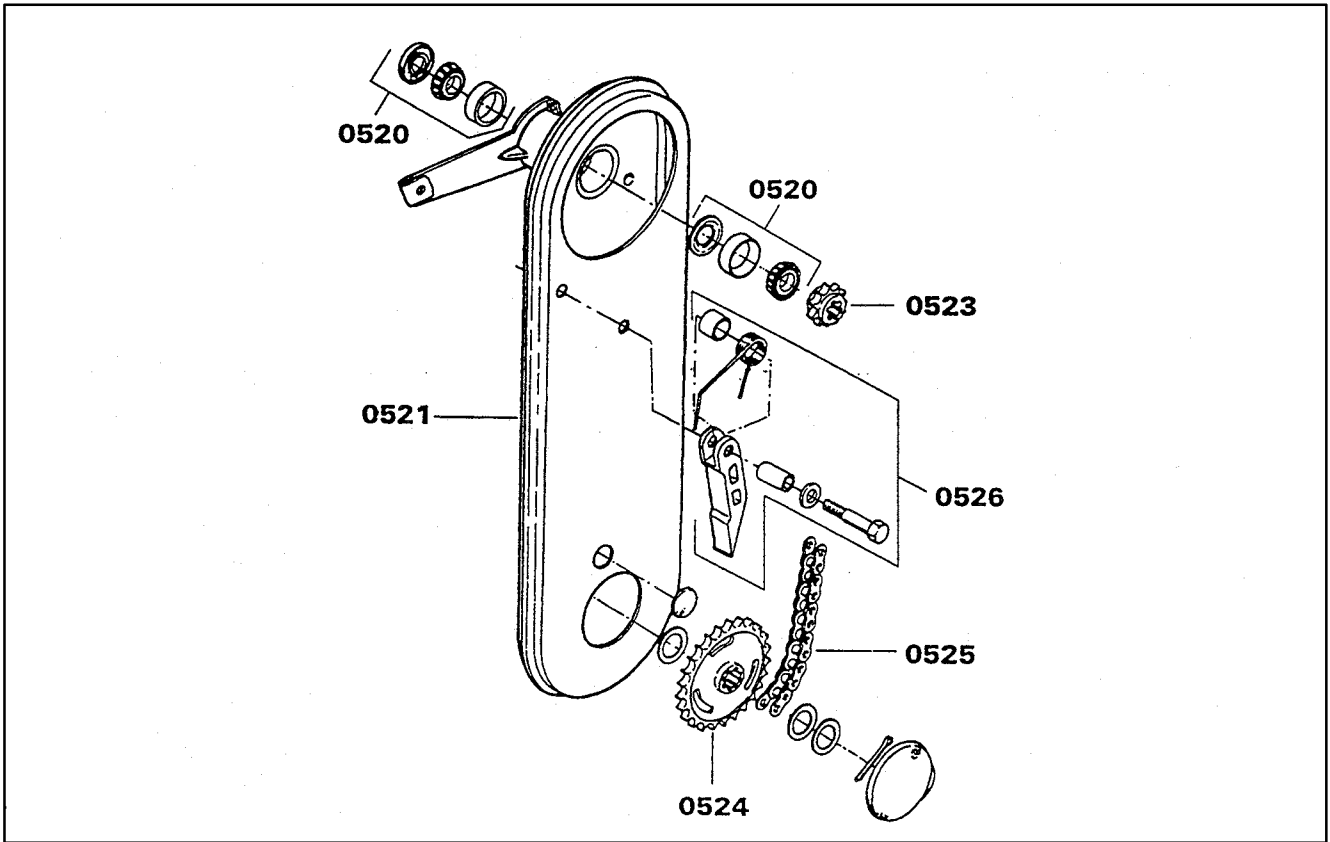
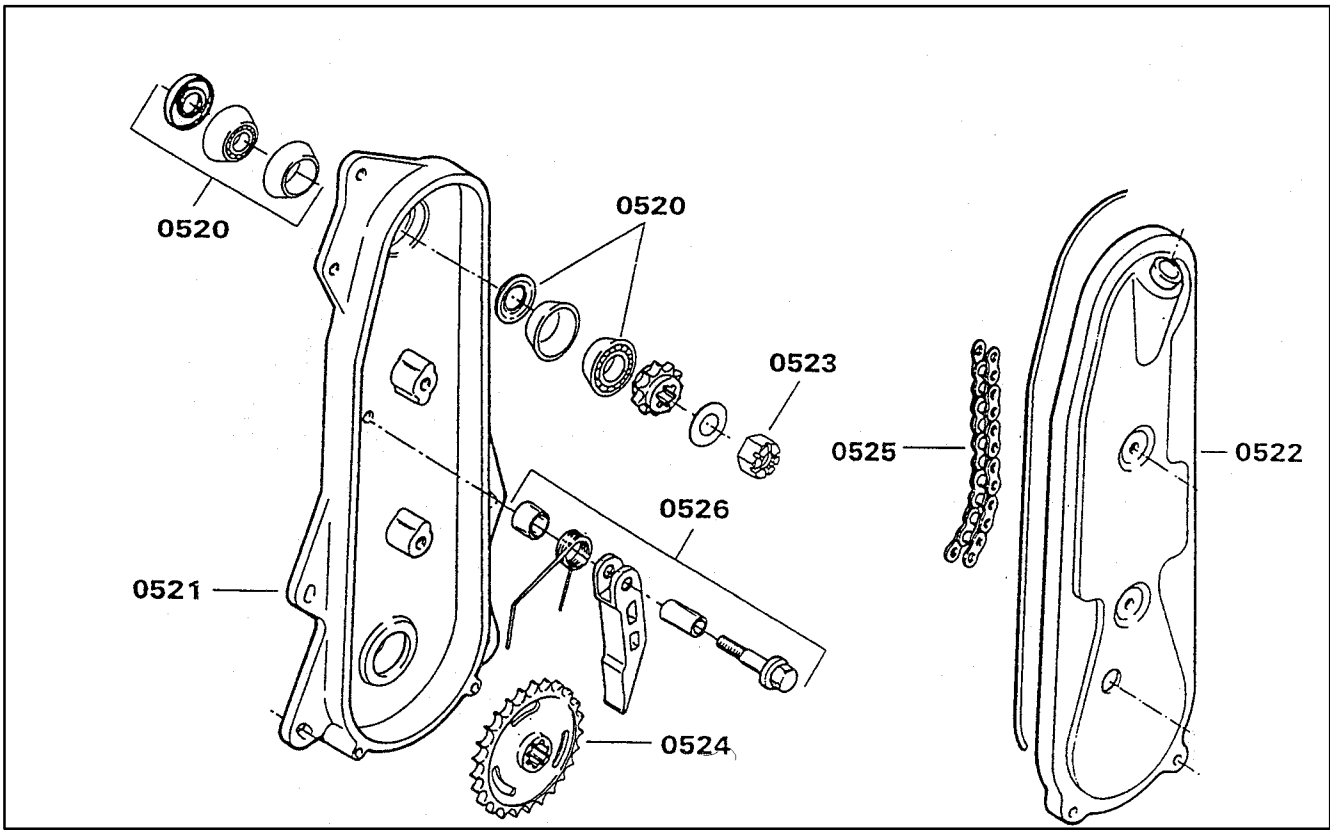
	JOB DESCRIPTION
0523	Chaincase upper sprocket and / or central sprocket
0524	Chaincase lower sprocket
0525	Chaincase drive chain
0526	Chaincase tensioners
0527	Tensioner adjustment screw
0528	Chaincase «U» attachment device
0534	Sliding sleeve and / or fork and / or fork shaft
0539	Shift lever and / or shift rod
0544	Ring gear or damper

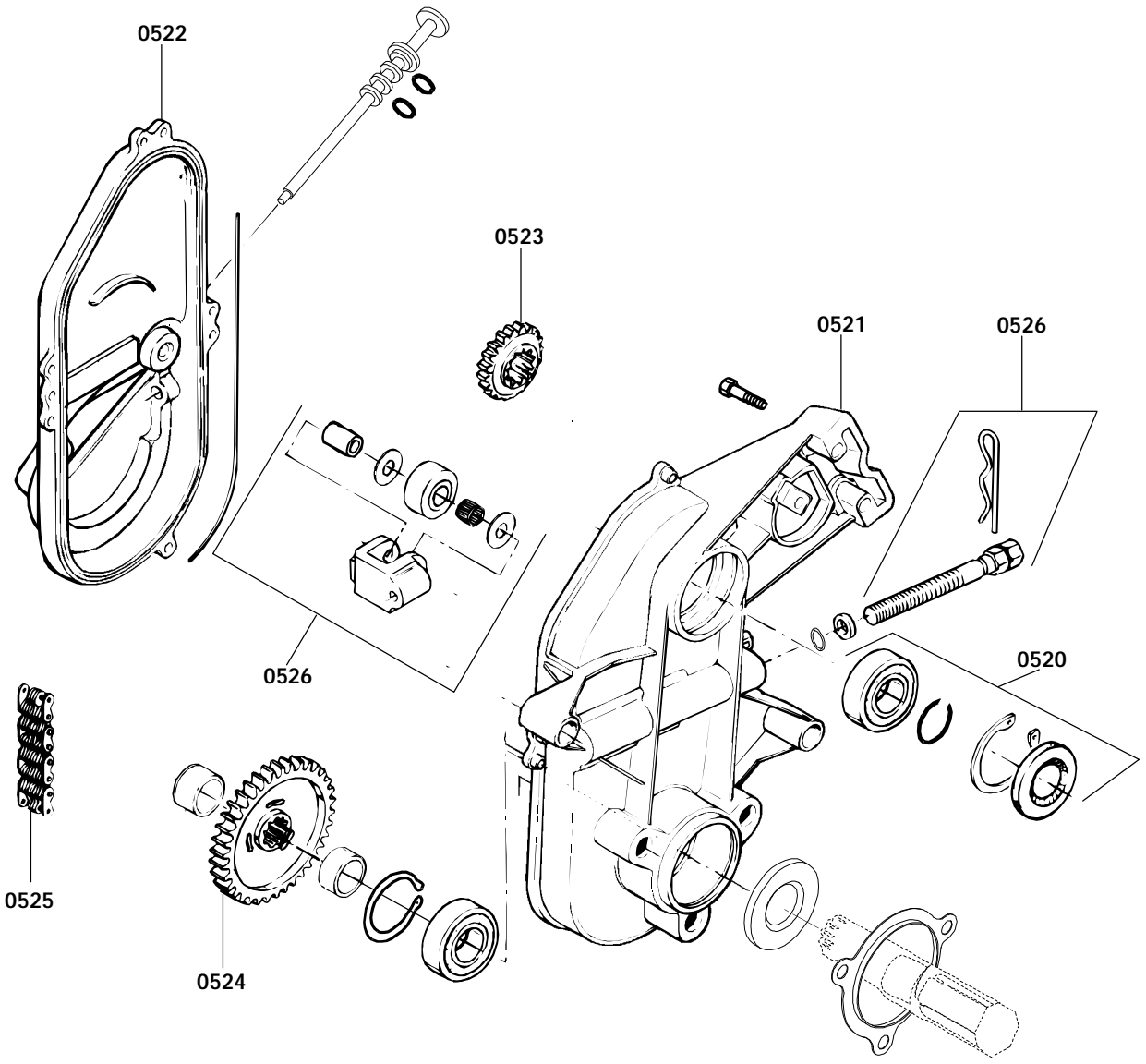
3053	3264	1521 1522	1523	1524 1525	1527 1528	1530 1542	1531 1532	1534 1535
Élan	Tundra II LT	Formula SL	Formula S	Touring SLE	Touring LE	Touring E / LT2	Skandic 500	Skandic 380
0,3	0,3	0,5	0,5	0,8	0,5	0,5	0,8	0,8
2,1	0,5	0,4	0,4	0,9	0,4	0,4	0,9	0,9
2,1	0,5	0,4	0,4	0,9	0,4	0,4	0,9	0,9
0,3	0,3	0,3	0,3	0,7	0,3	0,3	0,7	0,7
-	-	1,8	1,8	2,1	1,8	1,8	2,1	2,1
0,3	-	-	-	-	-	-	-	-
-	-	-	-	0,5	-	-	0,5	0,5
-	-	-	-	0,3	-	-	0,3	0,3
-	-	-	-	0,5	-	0,5	0,5	0,5

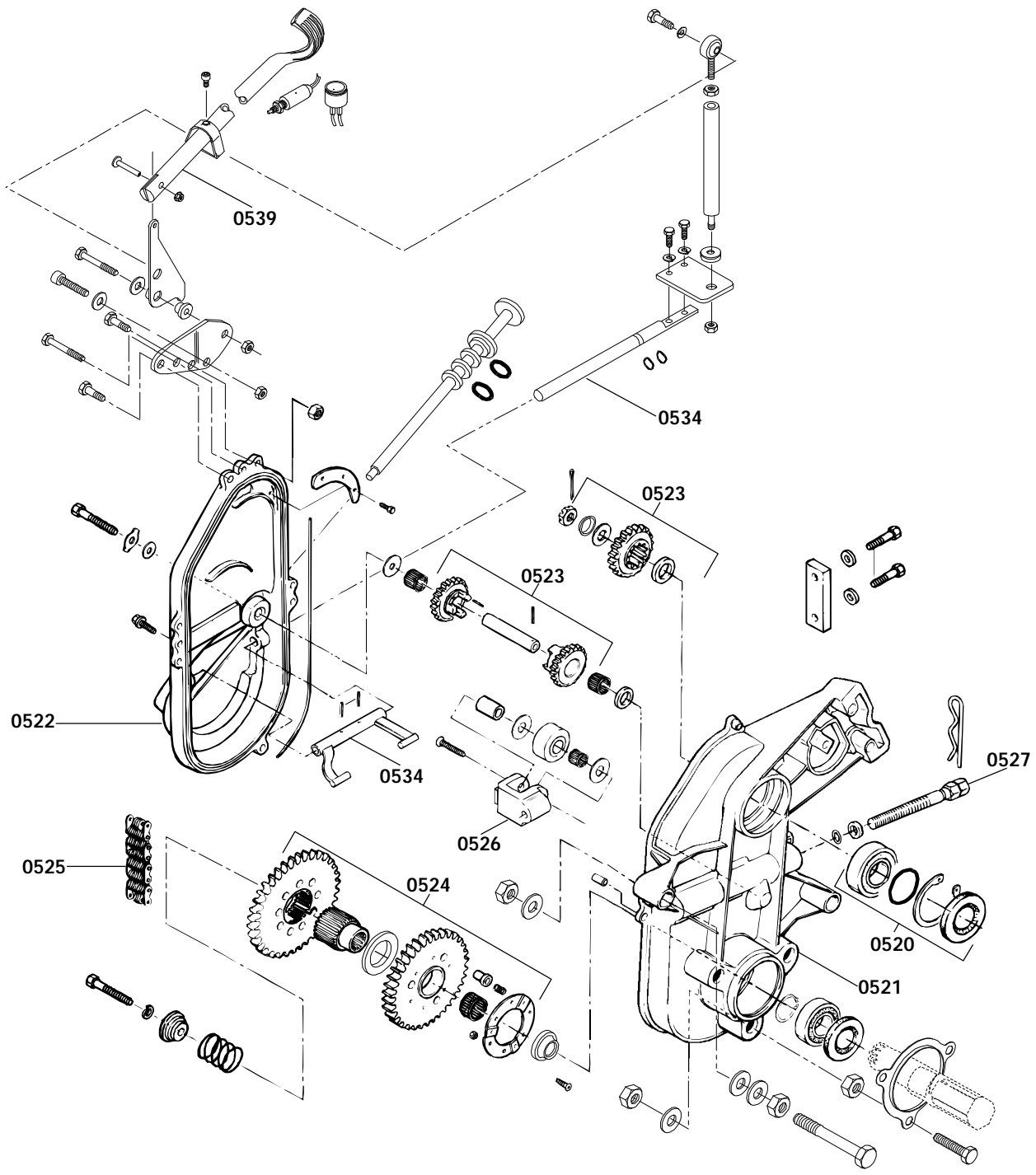
- * REQUIRES PRIOR AUTHORIZATION BY DISTRIBUTOR.
- ** INDICATE LABOUR TIME ON LINE "LABOUR ONLY" OF CLAIM.
- *** INDICATE \$\$\$ AMOUNT ON "SUB-CONTRACTED LABOUR" OF CLAIM.











SYSTEM NO. : 06

Brake

SYSTEM NO. : 06

BRAKE

FOR INFORMATION ONLY
DO NOT WRITE THESE LABOR RATE ON CLAIM

JOB CODE TO INSERT ON CLAIM



	JOB DESCRIPTION
0600	No labor involved
0601	Brake cable / brake line
0602	Bracket and / or caliper and / or release spring and / or ratchet and / or lever
0603	Disc
0604	Shoe with lining and / or lever with lining and/or spring and / or pulley
0605	Brake pads

3053	3264	1521 1522	1523	1524 1525	1527 1528	1530 1542	1531 1532	1534 1535
Élan	Tundra II LT	Formula SL	Formula S	Touring SLE	Touring LE	Touring E / LT2	Skandic 500	Skandic 380
N.A.	N.A.	N.A.	N.A.	N.A.	N.A.	N.A.	N.A.	N.A.
0,3	0,3	0,6	0,6	0,6	0,6	0,6	0,6	0,6
-	0,3	0,5	0,5	0,5	0,5	0,5	0,5	0,5
-	0,7	1,2	1,2	1,2	1,2	1,2	1,2	1,2
0,3	-	-	-	-	-	-	-	-
-	-	0,4	0,4	0,4	0,4	0,4	0,4	0,4

- * REQUIRES PRIOR AUTHORIZATION BY DISTRIBUTOR.
- ** INDICATE LABOUR TIME ON LINE "LABOUR ONLY" OF CLAIM.
- *** INDICATE \$\$\$ AMOUNT ON "SUB-CONTRACTED LABOUR" OF CLAIM.

SYSTEM NO. : 07

***Steering / controls
and front suspension***

SYSTEM NO. : 07

STEERING / CONTROLS AND FRONT SUSPENSION

FOR INFORMATION ONLY
DO NOT WRITE THESE LABOR RATE ON CLAIM

**JOB CODE
TO INSERT ON CLAIM**



	JOB DESCRIPTION
0700	No labor involved
0701	Ski (one)
0702	Skis (two)
0703	Ski runner shoes
0704	Leaf spring and / or spring coupler and / or slider cushion (one)
0705	Leaf springs and / or spring couplers and / or slider cushions (two)
0708	Ski leg (R.H.) and / or bushing
0709	Ski leg (L.H.) and / or bushing
0710	Steering arm (R.H.)
0711	Steering arm (L.H.)
0712	R.H. steering arm ball joint
0713	L.H. steering arm ball joint
0714	Telescopic tube and / or spring and / or bushing and / or saucer
0715	Square shaft and / or shock and / or bushing
0717	Top cap
0718	Tie rod (main tube / steering arm)
0719	Tie rod (for R.H. and L.H. steering arm)
0720	Tie rod cover (one)
0721	Tie rod covers (two)
0722	Steering pivot arm
0723	Steering main tube ball joint
0724	Steering main tube
0725	Handle bar

3053	3264	1521 1522	1523	1524 1525	1527 1528	1530 1542	1531 1532	1534 1535
Élan	Tundra II LT	Formula SL	Formula S	Touring SLE	Touring LE	Touring E / LT2	Skandic 500	Skandic 380
N.A.	N.A.	N.A.	N.A.	N.A.	N.A.	N.A.	N.A.	N.A.
0,3	0,3	0,3	0,3	0,3	0,3	0,3	0,3	0,3
0,4	0,4	0,4	0,4	0,4	0,4	0,4	0,4	0,4
0,3	0,3	0,3	0,3	0,3	0,3	0,3	0,3	0,3
0,3	-	-	-	-	-	-	-	-
0,4	-	-	-	-	-	-	-	-
0,3	0,4	0,3	0,3	0,3	0,3	0,3	0,3	0,3
0,3	0,3	0,3	0,3	0,3	0,3	0,3	0,3	0,3
0,3	0,4	0,3	0,3	0,3	0,3	0,3	0,3	0,3
0,3	0,3	0,3	0,3	0,3	0,3	0,3	0,3	0,3
0,3	0,3	0,3	0,3	0,3	0,3	0,3	0,3	0,3
-	0,3	-	-	-	-	-	-	-
-	0,3	-	-	-	-	-	-	-
-	0,3	-	-	-	-	-	-	-
0,3	0,3	0,3	0,3	0,3	0,3	0,3	0,3	0,3
0,3	0,3	0,3	0,3	0,3	0,3	0,3	0,3	0,3
-	-	0,4	0,4	0,4	0,4	0,4	0,4	0,4
-	-	0,8	0,8	0,8	0,8	0,8	0,8	0,8
-	-	0,4	0,4	0,4	0,4	0,4	0,4	0,4
0,3	0,5	0,5	0,5	0,5	0,5	0,5	0,5	0,5
0,4	0,9	1,7	1,7	1,7	1,7	1,7	1,7	1,7
-	0,4	0,4	0,4	0,4	0,4	0,4	0,4	0,4

- * REQUIRES PRIOR AUTHORIZATION BY DISTRIBUTOR.
- ** INDICATE LABOUR TIME ON LINE "LABOUR ONLY" OF CLAIM.
- *** INDICATE \$\$\$ AMOUNT ON "SUB-CONTRACTED LABOUR" OF CLAIM.

SYSTEM NO. : 07

STEERING / CONTROLS AND FRONT SUSPENSION

FOR INFORMATION ONLY
DO NOT WRITE THESE LABOR RATE ON CLAIM

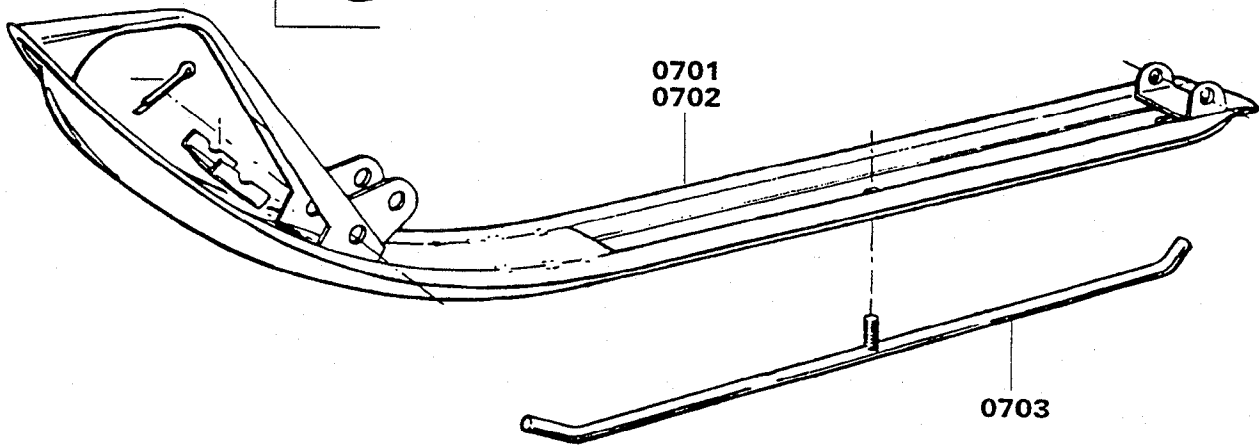
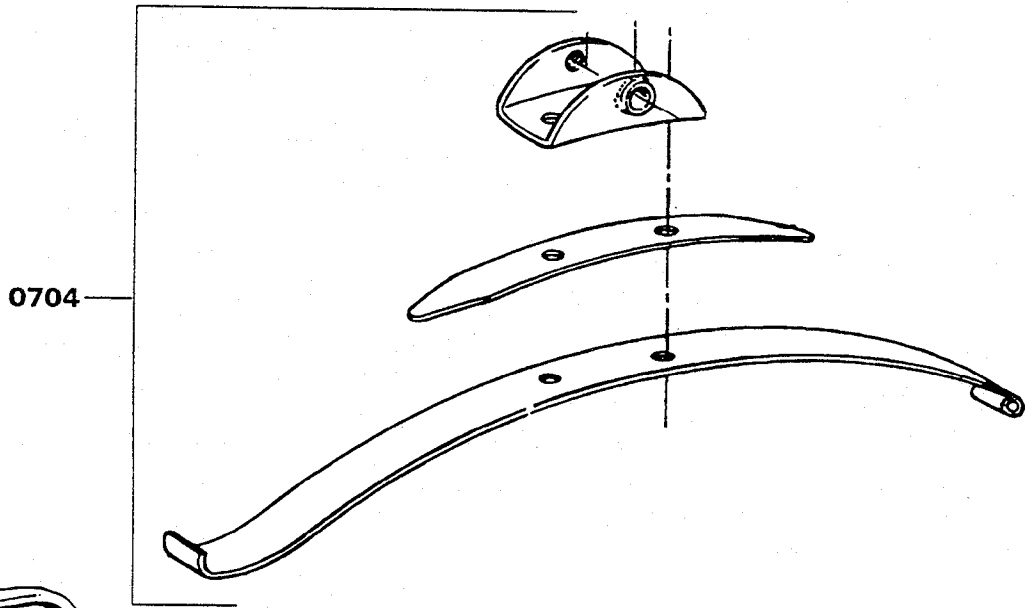
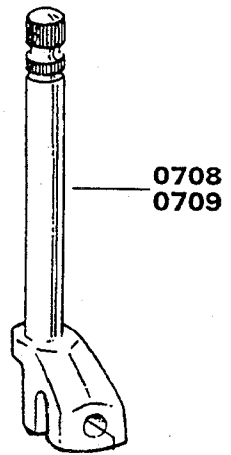
**JOB CODE
TO INSERT ON CLAIM**

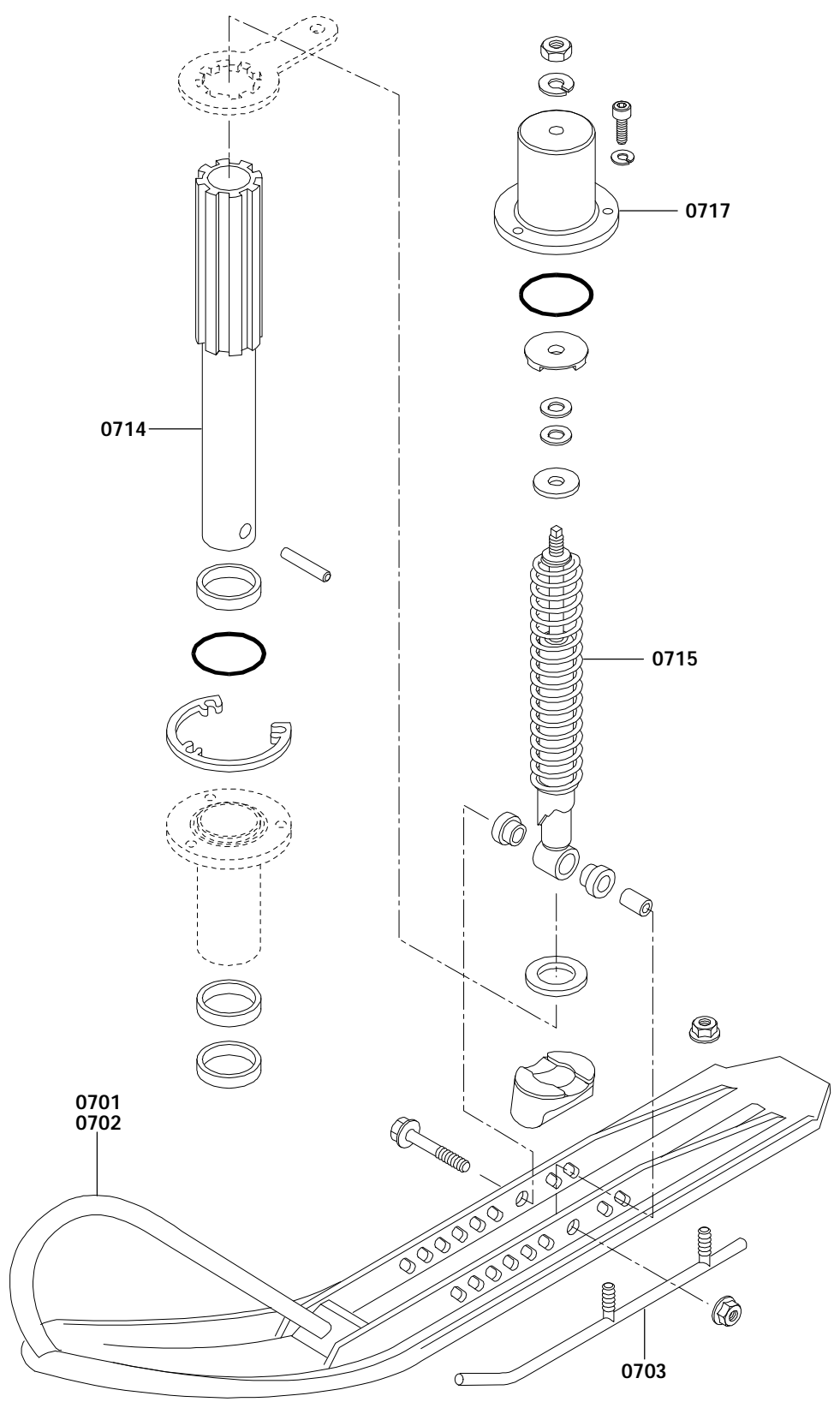


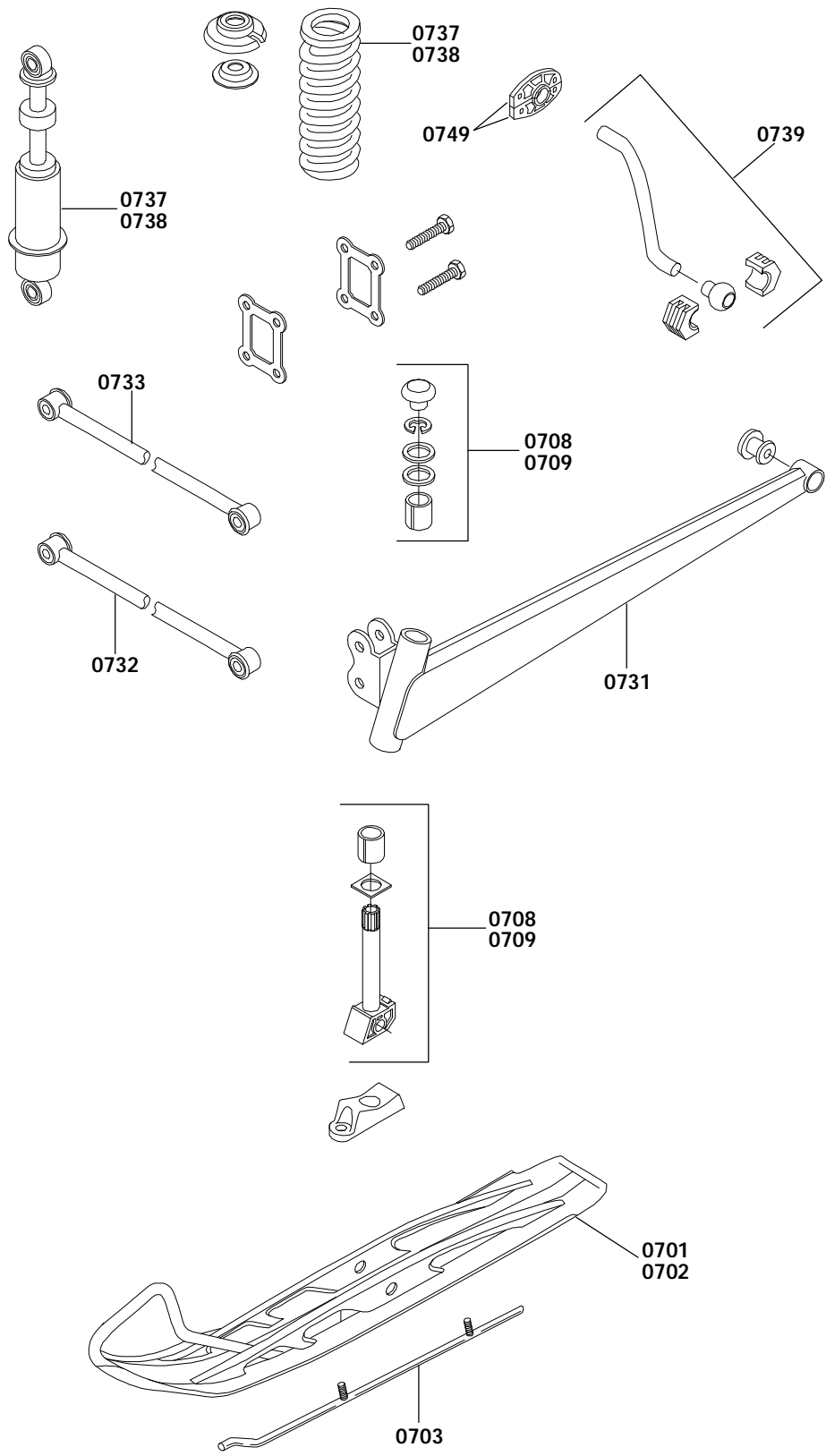
	JOB DESCRIPTION
0726	Handle bar grip and / or housing and / or parking brake
0727	Handle bar padding
0728	Upper steering main tube bushing
0729	Lower steering main tube bushing
0730	Brake or throttle lever
0731	Swing arm (L.H. or R.H.)
0732	Lower arm (L.H. or R.H.)
0733	Upper arm (L.H. or R.H.)
0734	Upper arm ball joint or cushion (L.H. or R.H.)
0737	Shock and / or spring (one)
0738	Shocks and / or springs (two)
0739	Stabilizer bar
0749	Stabilizer bar pad or bushing
0755	Front swing arm decals, one or two

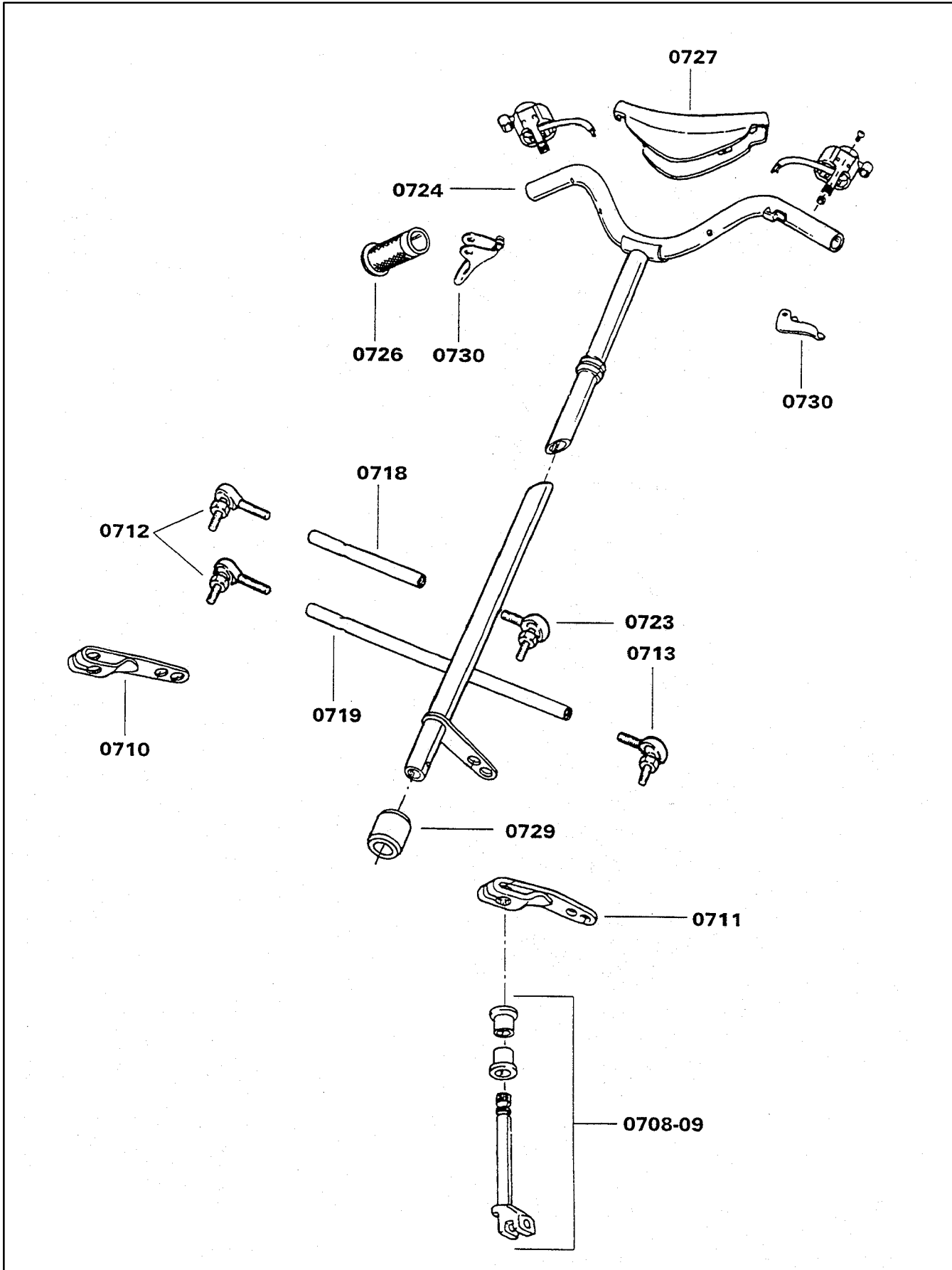
3053	3264	1521 1522	1523	1524 1525	1527 1528	1530 1542	1531 1532	1534 1535
Élan	Tundra II LT	Formula SL	Formula S	Touring SLE	Touring LE	Touring E / LT2	Skandic 500	Skandic 380
0,3	0,3	0,3	0,3	0,3	0,3	0,3	0,3	0,3
0,3	0,3	0,3	0,3	0,3	0,3	0,3	0,3	0,3
-	0,3	0,7	0,7	0,7	0,7	0,7	0,7	0,7
0,3	0,3	0,5	0,5	0,5	0,5	0,5	0,5	0,5
0,3	0,3	0,3	0,3	0,3	0,3	0,3	0,3	0,3
-	-	0,4	0,4	0,4	0,4	0,4	0,4	0,4
-	-	0,5	0,5	0,5	0,5	0,5	0,5	0,5
-	-	0,3	0,3	0,3	0,3	0,3	0,3	0,3
-	-	0,3	0,3	0,3	0,3	0,3	0,3	0,3
-	-	0,3	0,3	0,3	0,3	0,3	0,3	0,3
-	-	0,4	0,4	0,4	0,4	0,4	0,4	0,4
-	-	0,4	0,4	0,4	0,4	0,4	0,4	0,4
-	-	0,3	0,3	0,3	0,3	0,3	0,3	0,3
-	-	0,3	0,3	0,3	0,3	0,3	0,3	0,3

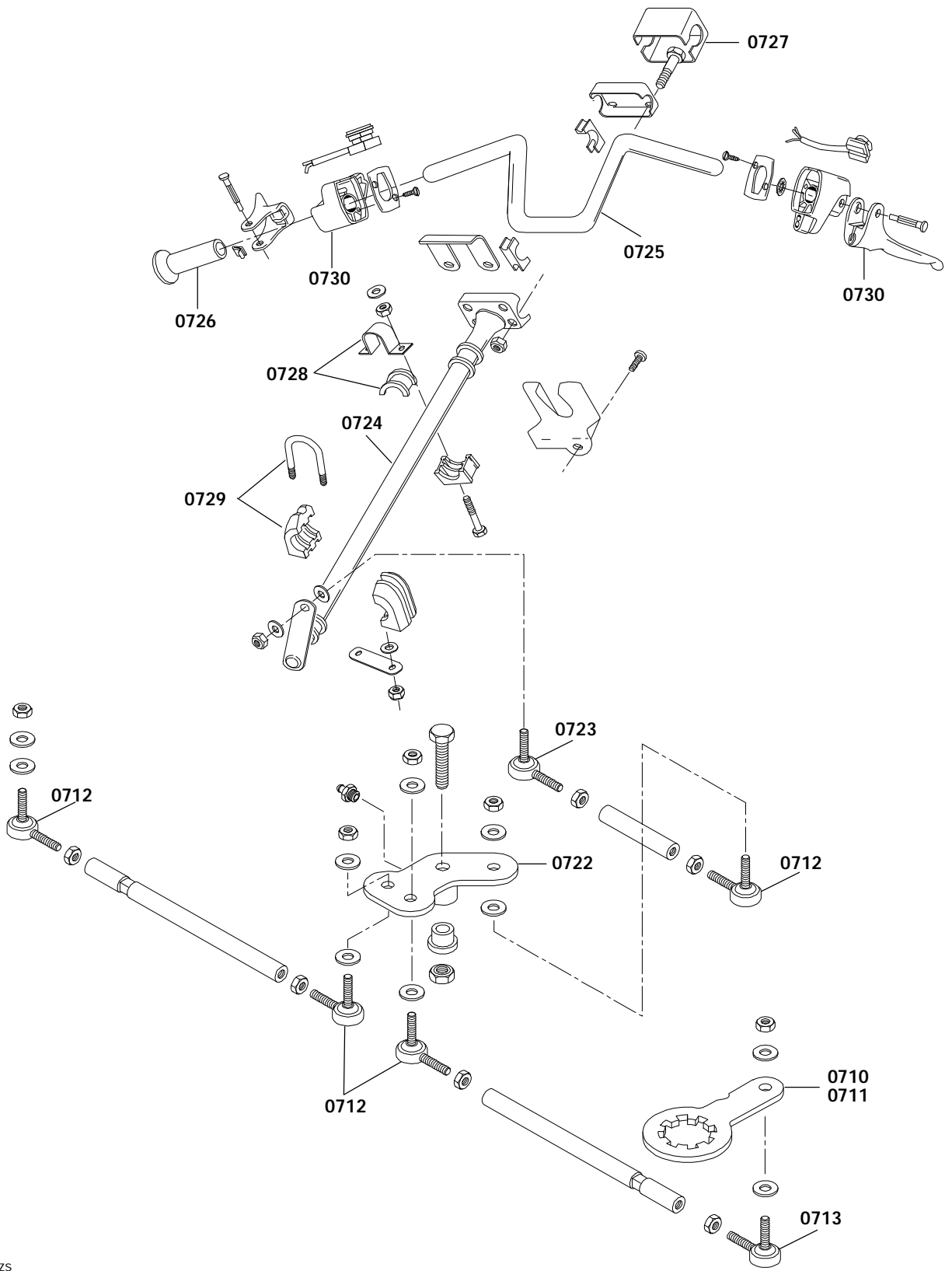
- * REQUIRES PRIOR AUTHORIZATION BY DISTRIBUTOR.
- ** INDICATE LABOUR TIME ON LINE "LABOUR ONLY" OF CLAIM.
- *** INDICATE \$\$\$ AMOUNT ON "SUB-CONTRACTED LABOUR" OF CLAIM.

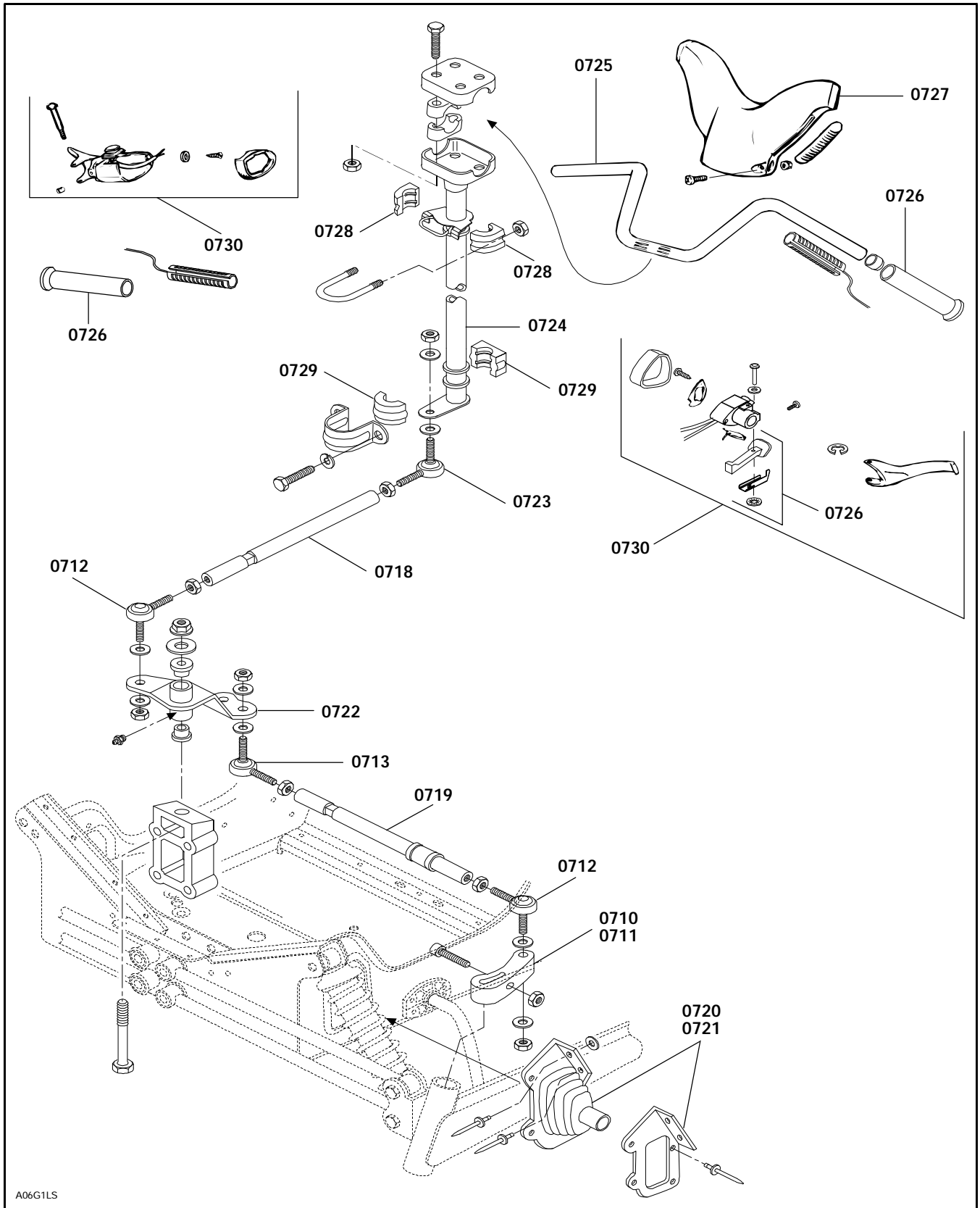












SYSTEM NO. : 08

***Rear suspension
and track***

SYSTEM NO. : 08

REAR SUSPENSION AND TRACK

FOR INFORMATION ONLY
DO NOT WRITE THESE LABOR RATE ON CLAIM

**JOB CODE
TO INSERT ON CLAIM**



	JOB DESCRIPTION
0800	No labor involved
0801	Slider shoe (one)
0802	Slider shoes (two)
0803	Runner (one)
0804	Runners (two)
0809	Front idler wheel and / or bearing (one)
0810	Front idler wheels and / or bearings and / or shaft (two)
0811	Front idler wheel support (one)
0812	Front idler wheel supports (two)
0813	Center idler wheel and / or bearing (one)
0814	Center idler wheels and / or bearings and / or shaft (two)
0815	Center idler wheel support (one)
0816	Center idler wheel supports (two)
0817	Rear idler and / or bearing (one)
0818	Rear idlers and / or bearings (two)
0819	Rear idler wheels axle
0824	Wheel tire and / or outer flange and / or bearing and / or inner flange (one)
0825	Wheel tires and / or outer flanges and / or bearings and / or inner flanges (two)
0826	Wheel support
0827	Bogie cross shaft and / or spring (one)
0828	Bogie cross shafts and / or springs (two)
0829	Swage tube (stopper strap)

3053	3264	1521 1522	1523	1524 1525	1527 1528	1530 1542	1531 1532	1534 1535
Élan	Tundra II LT	Formula SL	Formula S	Touring SLE	Touring LE	Touring E / LT2	Skandic 500	Skandic 380
N.A	N.A	N.A	N.A	N.A	N.A	N.A	N.A	N.A
-	0,4	0,8	0,8	0,8	0,8	0,8	0,8	0,8
-	0,6	1,0	1,0	1,0	1,0	1,0	1,0	1,0
-	1,2	1,2	1,2	1,2	1,2	1,2	1,2	1,2
-	1,5	1,5	1,5	1,5	1,5	1,5	1,5	1,5
-	0,3	0,3	0,3	0,3	0,3	0,3	0,3	0,3
-	0,4	0,4	0,4	0,4	0,4	0,4	0,4	0,4
-	-	0,3	0,3	0,3	0,3	0,3	0,3	0,3
-	-	0,4	0,4	0,4	0,4	0,4	0,4	0,4
-	0,3	0,3	0,3	0,3	0,3	0,3	0,3	0,3
-	0,4	0,4	0,4	0,4	0,4	0,4	0,4	0,4
-	1,2	0,3	0,3	0,3	0,3	0,3	0,3	0,3
-	1,4	0,4	0,4	0,4	0,4	0,4	0,4	0,4
-	0,4	0,4	0,4	0,4	0,4	0,4	0,4	0,4
-	0,5	0,5	0,5	0,5	0,5	0,5	0,5	0,5
-	0,5	0,5	0,5	0,5	0,5	0,5	0,5	0,5
0,4	-	-	-	-	-	-	-	-
0,6	-	-	-	-	-	-	-	-
0,5	-	-	-	-	-	-	-	-
0,3	-	-	-	-	-	-	-	-
0,4	-	-	-	-	-	-	-	-
-	0,3	0,3	0,3	0,3	0,3	0,3	0,3	0,3

- * REQUIRES PRIOR AUTHORIZATION BY DISTRIBUTOR.
- ** INDICATE LABOUR TIME ON LINE "LABOUR ONLY" OF CLAIM.
- *** INDICATE \$\$\$ AMOUNT ON "SUB-CONTRACTED LABOUR" OF CLAIM.

SYSTEM NO. : 08

REAR SUSPENSION AND TRACK

FOR INFORMATION ONLY
DO NOT WRITE THESE LABOR RATE ON CLAIM

**JOB CODE
TO INSERT ON CLAIM**



	JOB DESCRIPTION
0831	Track tension adjuster (one)
0832	Track tension adjusters (two)
0833	Runner rubber stopper (one)
0834	Runner rubber stoppers (two)
0835	Front arm and / or axle
0836	Front arm stopper strap or stopper bolt
0837	Front arm support
0840	Rear arm and / or axle
0841	Rear arm idler wheels (1-2) and / or shaft
0842	Rear arm shackle
0844	Rear and front arms
0850	Rear torsion spring and / or wheel (one)
0851	Rear torsion springs and / or wheels (two)
0852	Torsion spring support
0853	Spring adjustment cam (one)
0854	Spring adjustment cams (two)
0855	Shock and / or spring and / or bushing (one)
0858	Rear hub ass'y
0859	Rear sprocket and / or flange (one)
0860	Rear axle and/or sprockets and/or flanges(two)
0861	Link plate and / or bearing and / or seal (one)
0862	Link plates and/or bearings and/or seals (two)
0863	Center upper idler wheels (in tunnel) (one or two) and / or shaft
0865	Drive axle end bearing housing
0866	Drive axle bearing and / or seal

3053	3264	1521 1522	1523	1524 1525	1527 1528	1530 1542	1531 1532	1534 1535
Élan	Tundra II LT	Formula SL	Formula S	Touring SLE	Touring LE	Touring E / LT2	Skandic 500	Skandic 380
-	0,9	0,3	0,3	0,3	0,3	0,3	0,3	0,3
-	1,3	0,4	0,4	0,4	0,4	0,4	0,4	0,4
-	0,3	0,3	0,3	0,3	0,3	0,3	0,3	0,3
-	0,4	0,4	0,4	0,4	0,4	0,4	0,4	0,4
-	0,7	0,8	0,8	0,8	0,8	0,8	0,8	0,8
-	0,3	0,3	0,3	0,3	0,3	0,3	0,3	0,3
-	1,5	-	-	-	-	-	-	-
-	0,4	0,7	0,7	0,7	0,7	0,7	0,7	0,7
	0,4	0,3	0,3	0,3	0,3	0,3	0,3	0,3
-	0,3	0,3	0,3	0,3	0,3	0,3	0,3	0,3
-	0,9	1,5	1,5	1,5	1,5	1,5	1,5	1,5
-	0,3	0,3	0,3	0,3	0,3	0,3	0,3	0,3
-	0,4	0,4	0,4	0,4	0,4	0,4	0,4	0,4
-	-	0,3	0,3	0,3	0,3	0,3	0,3	0,3
-	0,3	0,3	0,3	0,3	0,3	0,3	0,3	0,3
-	0,4	0,4	0,4	0,4	0,4	0,4	0,4	0,4
-	0,3	0,3	0,3	0,3	0,3	0,3	0,3	0,3
0,3	-	-	-	-	-	-	-	-
0,7	-	-	-	-	-	-	-	-
0,9	-	-	-	-	-	-	-	-
0,3	-	-	-	-	-	-	-	-
0,5	-	-	-	-	-	-	-	-
-	0,3	0,3	0,3	0,3	0,3	0,3	0,3	0,3
0,3	0,3	0,3	0,3	0,3	0,3	0,3	0,3	0,3
1,3	1,6	1,6	1,6	1,6	1,6	1,6	1,6	1,6

- * REQUIRES PRIOR AUTHORIZATION BY DISTRIBUTOR.
- ** INDICATE LABOUR TIME ON LINE "LABOUR ONLY" OF CLAIM.
- *** INDICATE \$\$\$ AMOUNT ON "SUB-CONTRACTED LABOUR" OF CLAIM.

SYSTEM NO. : 08

REAR SUSPENSION AND TRACK

FOR INFORMATION ONLY
DO NOT WRITE THESE LABOR RATE ON CLAIM

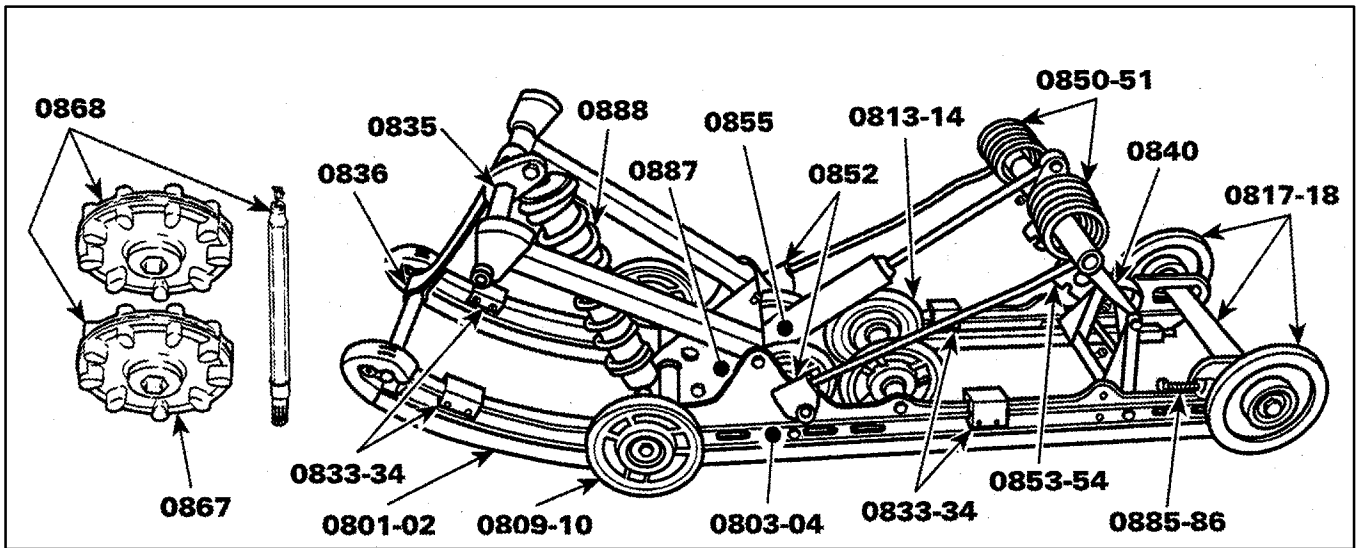
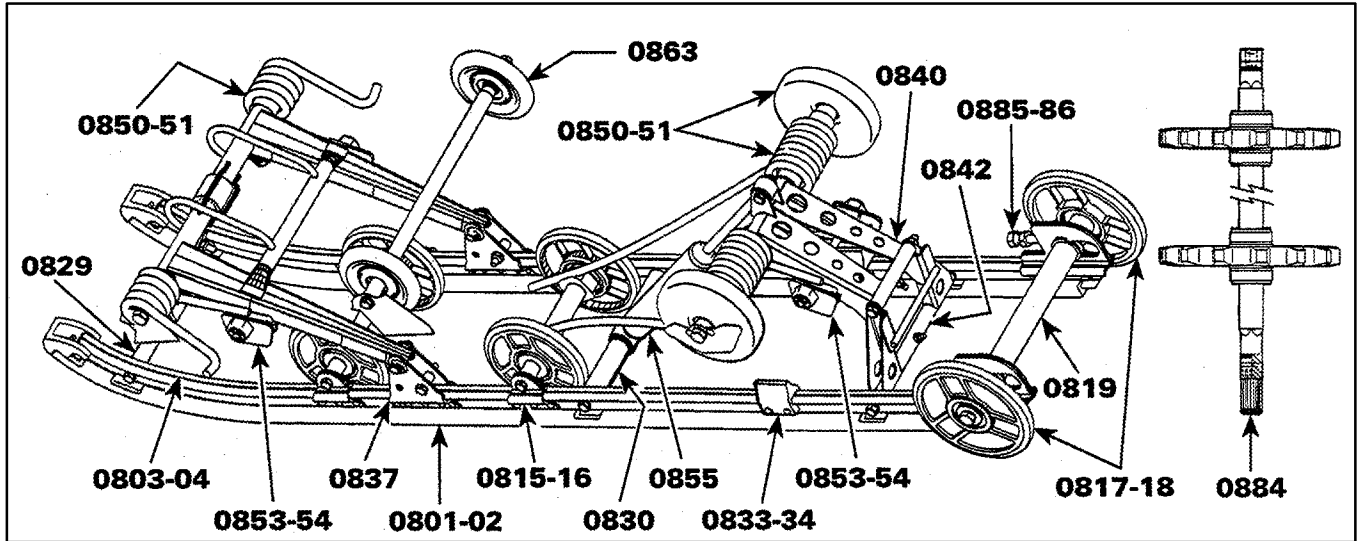
JOB CODE TO INSERT ON CLAIM



	JOB DESCRIPTION
0867	Drive axle sprocket and / or flange (one)
0868	Drive axle and / or sprockets and / or flanges (two or more)
0869	Track (one)
0871	Cleats and / or guides (0-9)
0872	Cleats and / or guides (10-14)
0873	Cleats and / or guides (15-19)
0874	Cleats and / or guides (20-24)
0875	Cleats and / or guides (25-29)
0876	Cleats and / or guides (30-34)
0877	Cleats and / or guides (35-39)
0878	Cleats and / or guides (40-44)
0879	Cleats and / or guides (45-49)
0880	Cleats and / or guides (50-54)
0881	Cleats and / or guides (55-59)
0882	Cleats and / or guides (60-64)
0883	Cleats and / or guides (65-70)
**	Drive axle sprocket repositioning
0885	Adjustment screw (one)
0886	Adjustment screws (two)
0887	Shock support and / or axle
0888	Front shock and / or spring
0889	Front idler wheels and / or berrings (3 or 4)
0890	Front idler wheels and / or berrings (5 or 6)

3053	3264	1521 1522	1523	1524 1525	1527 1528	1530 1542	1531 1532	1534 1535
Élan	Tundra II LT	Formula SL	Formula S	Touring SLE	Touring LE	Touring E / LT2	Skandic 500	Skandic 380
1,6	1,7	1,7	1,7	1,7	1,7	1,7	1,7	1,7
1,7	1,9	1,9	1,9	1,9	1,9	1,9	1,9	1,9
1,0	1,3	1,4	1,4	1,4	1,4	1,4	1,4	1,4
0,3	0,3	0,3	0,3	0,3	0,3	0,3	0,3	0,3
0,4	0,4	0,4	0,4	0,4	0,4	0,4	0,4	0,4
0,5	0,5	0,5	0,5	0,5	0,5	0,5	0,5	0,5
0,6	0,6	0,6	0,6	0,6	0,6	0,6	0,6	0,6
0,7	0,7	0,7	0,7	0,7	0,7	0,7	0,7	0,7
0,8	0,8	0,8	0,8	0,8	0,8	0,8	0,8	0,8
0,9	0,9	0,9	0,9	0,9	0,9	0,9	0,9	0,9
1,0	1,0	1,0	1,0	1,0	1,0	1,0	1,0	1,0
1,1	1,1	1,1	1,1	1,1	1,1	1,1	1,1	1,1
1,2	1,2	1,2	1,2	1,2	1,2	1,2	1,2	1,2
1,3	1,3	1,3	1,3	1,3	1,3	1,3	1,3	1,3
1,4	1,4	1,4	1,4	1,4	1,4	1,4	1,4	1,4
1,5	1,5	1,5	1,5	1,5	1,5	1,5	1,5	1,5
-	0,4	0,4	0,4	0,4	0,4	0,4	0,4	0,4
-	0,3	0,3	0,3	0,3	0,3	0,3	0,3	0,3
-	0,4	0,4	0,4	0,4	0,4	0,4	0,4	0,4
-	-	0,4	0,4	0,4	0,4	0,4	0,4	0,4
-	-	0,5	0,5	0,5	0,5	0,5	0,5	0,5
-	0,6	0,5	0,5	0,5	0,5	0,5	0,5	0,5
-	-	0,7	0,7	0,7	0,7	0,7	0,7	0,7

- * REQUIRES PRIOR AUTHORIZATION BY DISTRIBUTOR.
- ** INDICATE LABOUR TIME ON LINE "LABOUR ONLY" OF CLAIM.
- *** INDICATE \$\$\$ AMOUNT ON "SUB-CONTRACTED LABOUR" OF CLAIM.



SYSTEM NO. : 09
Body

SYSTEM NO. : 09

BODY

JOB CODE TO INSERT ON CLAIM



	JOB DESCRIPTION
0900	No labor involved
0901	Cab or hood (upper)
0903	Cab hinge trim and / or hinge
0905	Cab decals R.H. or L.H.
0906	Cab decals all
0907	Cab latch (one or two)
0909	Windshield
0910	Speedometer or tachometer or cable (or component)
0912	Speedometer drive insert
0913	Cargo rack
0914	Front bumper (outside cab) and / or hood seal
0916	Front bumper cap (L.H. or R.H.)
0917	Console
0918	Fuel tank and / or sender
0919	Fuel tank cap
0920	Fuel tank grommet
0921	Seat ass'y or backrest
0922	Seat cover
0923	Foam for seat
0924	Bottom pan
0930	Rear foot rest
0934	Rear bumper
0935	Hitch support (all parts)
0937	Upper column
0942	Moulding

FOR INFORMATION ONLY
DO NOT WRITE THESE LABOR RATE ON CLAIM

3053	3264	1521 1522	1523	1524 1525	1527 1528	1530 1542	1531 1532	1534 1535
Élan	Tundra II LT	Formula SL	Formula S	Touring SLE	Touring LE	Touring E / LT2	Skandic 500	Skandic 380
N.A	N.A	N.A	N.A	N.A	N.A	N.A	N.A	N.A
0,8	1,0	3,0	3,0	3,0	3,0	3,0	3,0	3,0
0,3	0,7	0,3	0,3	0,3	0,3	0,3	0,3	0,3
0,3	0,3	0,3	0,3	0,3	0,3	0,3	0,3	0,3
0,5	0,5	0,9	0,9	0,9	0,9	0,9	0,9	0,9
0,3	0,3	0,3	0,3	0,3	0,3	0,3	0,3	0,3
0,3	0,3	0,3	0,3	0,3	0,3	0,3	0,3	0,3
-	-	0,3	0,3	0,3	0,3	0,3	0,3	0,3
-	-	0,4	0,4	0,4	0,4	0,4	0,4	0,4
-	0,3	-	-	-	-	-	0,4	0,4
0,3	0,3	0,4	0,4	0,4	0,4	0,4	0,4	0,4
-	0,3	-	-	-	-	-	-	-
0,3	-	1,2	1,2	1,2	1,2	1,2	1,2	1,2
0,3	0,3	0,3	0,3	0,3	0,3	0,3	0,3	0,3
0,1	0,1	0,1	0,1	0,1	0,1	0,1	0,1	0,1
0,3	0,3	0,3	0,3	0,3	0,3	0,3	0,3	0,3
0,3	0,3	0,3	0,3	0,3	0,3	0,3	0,3	0,3
0,3	0,3	0,5	0,5	1,0	1,0	1,0	1,0	1,0
0,3	0,3	0,5	0,5	1,0	1,0	1,0	1,0	1,0
-	2,6	2,0	2,0	2,0	2,0	2,0	2,0	2,0
-	-	-	-	0,3	0,3	0,3	0,3	0,3
-	0,3	0,3	0,3	0,3	0,3	0,3	0,3	0,3
-	0,3	-	-	-	-	-	-	-
0,7	-	0,5	0,5	0,5	0,5	0,5	0,5	0,5
-	-	0,3	0,3	0,3	0,3	0,3	0,3	0,3

- * REQUIRES PRIOR AUTHORIZATION BY DISTRIBUTOR.
- ** INDICATE LABOUR TIME ON LINE "LABOUR ONLY" OF CLAIM.
- *** INDICATE \$\$\$ AMOUNT ON "SUB-CONTRACTED LABOUR" OF CLAIM.

SYSTEM NO. : 09

BODY

FOR INFORMATION ONLY
DO NOT WRITE THESE LABOR RATE ON CLAIM

JOB CODE TO INSERT ON CLAIM



	JOB DESCRIPTION
0948	Foot rest (front R.H.)
*0949	Frame ass'y or front member
*0950	Frame forming (tunnel)
0951	Rear cap
0952	Side bracket (R.H. or L.H.)
0955	Snow guard (one)
0958	Backrest and / or cover
0960	Fuel filter
0961	Cab hinge supports for two (2)
0964	Seat belt
0968	Hood guide right or left
0969	Cab hinge support (one)
0972	Tunnel decals (one or two)

3053	3264	1521 1522	1523	1524 1525	1527 1528	1530 1542	1531 1532	1534 1535
Élan	Tundra II LT	Formula SL	Formula S	Touring SLE	Touring LE	Touring E / LT2	Skandic 500	Skandic 380
-	-	0,4	0,4	0,4	0,4	0,4	0,4	0,4
4,4	6,3	9,0	9,0	9,0	9,0	9,0	9,0	9,0
-	-	10,6	10,6	10,6	10,6	10,6	10,6	10,6
-	-	0,7	0,7	0,7	0,7	0,7	0,7	0,7
-	-	0,7	0,7	0,7	0,7	0,7	0,7	0,7
0,3	0,3	0,3	0,3	0,3	0,3	0,3	0,3	0,3
-	-	-	-	0,3	-	-	-	-
0,3	0,3	0,3	0,3	0,3	0,3	0,3	0,3	0,3
-	-	0,7	0,7	0,7	0,7	0,7	0,7	0,7
-	-	-	-	0,3	0,3	-	0,3	0,3
-	0,3	0,3	0,3	0,3	0,3	0,3	0,3	0,3
-	-	0,6	0,6	0,6	0,6	0,6	0,6	0,6
0,3	0,3	-	-	0,3	0,3	0,3	0,3	0,3

- * REQUIRES PRIOR AUTHORIZATION BY DISTRIBUTOR.
- ** INDICATE LABOUR TIME ON LINE "LABOUR ONLY" OF CLAIM.
- *** INDICATE \$\$\$ AMOUNT ON "SUB-CONTRACTED LABOUR" OF CLAIM.

SYSTEM NO. : 10
Electrical system

SYSTEM NO. : 10

ELECTRICAL SYSTEM

FOR INFORMATION ONLY
DO NOT WRITE THESE LABOR RATE ON CLAIM

**JOB CODE
TO INSERT ON CLAIM**



	JOB DESCRIPTION
1000	No labor involved
1001	Ignition switch
1002	Dimmer switch
1003	Kill switch
1005	Brake light switch
1006	Tether cord switch
1007	Ignition switch block
1008	Current or ground wire
1009	Headlamp ass'y (any / or all parts)
1010	Voltage regulator (manual)
1011	Rectifier (electric)
1012	Tail light ass'y (any / or all parts)
1013	Battery and / or rack and / or retainer rod and / or retainer
1015	Heated grips
1016	Bulbs (any or all)
1017	Heated throttle lever
1018	One switch (heated throttle or heated grips)
1019	Two switches (heated throttle and heat. grips)
1020	Back up buzzer

3053	3264	1521 1522	1523	1524 1525	1527 1528	1530 1542	1531 1532	1534 1535
Élan	Tundra II LT	Formula SL	Formula S	Touring SLE	Touring LE	Touring E / LT2	Skandic 500	Skandic 380
N.A.	N.A.	N.A.	N.A.	N.A.	N.A.	N.A.	N.A.	N.A.
0,3	0,3	0,3	0,3	0,3	0,3	0,3	0,3	0,3
0,3	0,3	0,3	0,3	0,3	0,3	0,3	0,3	0,3
0,3	0,3	0,3	0,3	0,3	0,3	0,3	0,3	0,3
0,3	0,3	0,3	0,3	0,3	0,3	0,3	0,3	0,3
0,3	0,3	0,3	0,3	0,3	0,3	0,3	0,3	0,3
0,3	0,3	0,3	0,3	0,3	0,3	0,3	0,3	0,3
-	-	-	-	0,3	0,3	0,3	-	-
0,3	0,3	0,3	0,3	0,3	0,3	0,3	0,3	0,3
0,3	0,3	0,3	0,3	-	-	-	0,3	0,3
-	-	-	-	0,3	0,3	0,3	-	-
0,3	0,3	0,3	0,3	0,3	0,3	0,3	0,3	0,3
-	-	-	-	0,3	0,3	0,3	-	-
-	-	0,4	-	0,4	0,4	0,4	0,4	0,4
0,3	0,3	0,3	0,3	0,3	0,3	0,3	0,3	0,3
-	-	0,3	-	0,3	0,3	0,3	0,3	0,3
-	-	0,3	-	0,3	0,3	0,3	0,3	0,3
-	-	0,4	-	0,4	0,4	0,4	0,4	0,4
-	-	-	-	-	-	-	0,3	0,3

- * REQUIRES PRIOR AUTHORIZATION BY DISTRIBUTOR.
- ** INDICATE LABOUR TIME ON LINE "LABOUR ONLY" OF CLAIM.
- *** INDICATE \$\$\$ AMOUNT ON "SUB-CONTRACTED LABOUR" OF CLAIM.

SYSTEM NO. : 11
Miscellaneous

SYSTEM NO. : 11

MISCELLANEOUS

FOR INFORMATION ONLY
DO NOT WRITE THESE LABOR RATE ON CLAIM

**JOB CODE
TO INSERT ON CLAIM**



JOB DESCRIPTION

1100 No labor involved

3053	3264	1521 1522	1523	1524 1525	1527 1528	1530 1542	1531 1532	1534 1535
Élan	Tundra II LT	Formula SL	Formula S	Touring SLE	Touring LE	Touring E / LT2	Skandic 500	Skandic 380
N.A	N.A	N.A	N.A	N.A	N.A	N.A	N.A	N.A

- * REQUIRES PRIOR AUTHORIZATION BY DISTRIBUTOR.
- ** INDICATE LABOUR TIME ON LINE "LABOUR ONLY" OF CLAIM.
- *** INDICATE \$\$\$ AMOUNT ON "SUB-CONTRACTED LABOUR" OF CLAIM.

FLAT RATE TIME - SUGGESTION FOR CHANGE

DEALER'S CODE: _____ **DATE:** _____

DEALER'S NAME: _____

ADDRESS:

--	--	--	--	--	--

YEAR	MODEL DESCRIPTION	OPERATION	JOB CODE	PRESENT FRT	SUGGESTED FRT
-------------	--------------------------	------------------	-----------------	------------------------	--------------------------

Detailed procedure used:

Signature: _____

RETURN TO: **BOMBARDIER INC.**
SEA-DOO / SKI-DOO DIVISION
WARRANTY ADMINISTRATION DEPARTMENT

NOTES