

Bombardier Recreational Products Inc.

# ski-doo®

## 2005

**FLAT RATE**  
*Time Schedule*

**BARÈME DE TEMPS**  
*à taux fixe*

*Volume 2*



**MX Zx**  
**440 Racing**  
**MX Z**  
**500 SS Trail**  
**500 SS Adrenaline**  
**GSX**  
**500 SS Sport**  
**GTX**  
**500 SS Sport**

Effective October 12<sup>th</sup>, 2004  
En vigueur le 12 octobre 2004

®™ TRADEMARKS OF BOMBARDIER RECREATIONAL PRODUCTS INC. OR ITS AFFILIATES.  
†GTX IS A REGISTERED TRADEMARK OF CASTROL LIMITED, USED UNDER LICENSE.  
‡TRADEMARK OF BOMBARDIER INC. USED UNDER LICENSE.  
©2004 BOMBARDIER RECREATIONAL PRODUCTS INC. ALL RIGHTS RESERVED. PRINTED IN CANADA.

®™ MARQUES DE COMMERCE DE BOMBARDIER PRODUITS RÉCRÉATIFS INC. OU DE SES SOCIÉTÉS AFFILIÉES.  
†GTX EST UNE MARQUE DÉPOSÉE DE CASTROL LIMITED, UTILISÉE SOUS LICENCE.  
‡MARQUE DE COMMERCE DE BOMBARDIER INC. UTILISÉE SOUS LICENCE.  
©2004 BOMBARDIER PRODUITS RÉCRÉATIFS INC. TOUS DROITS RÉSERVÉS. IMPRIMÉ AU CANADA.

# INTRODUCTION

This publication governs all warranty labor allowances for 2005 Bombardier Snowmobiles.

## 1. HOW DOES IT WORK

We follow the procedures detailed in the Bombardier *Snowmobiles Shop Manual*. The flat rate time is the maximum time allowed for a repair involving any given part. **FLAT RATE TIME IS NOT CUMULATIVE.** You must use the flat rate time given for the longest lasting operation.

**NOTE:** The *Flat Rate Time Schedule* was prepared by skilled mechanics using the hand tool usually found in workshops and all the special tools mentioned in the *Shop Manual*.

## 2. COMPILATION

The *Flat Rate Time Schedule* is compiled as follows:

The actual required time to perform the repair plus (+) 30% correction factor up to 3.0 hours or (+) 15% over 3.0 hours time to take into account, among others:

- vehicle handling
- obtaining the parts
- diagnosis
- cleaning
- special compensation (rusted bolts).

## 3. HOW TO USE IT

Refer to the system you need, locate part of series of parts replaced. List JOB CODE in the appropriate column on claim.

| SYSTEM |                                     | PAGE |
|--------|-------------------------------------|------|
| 01     | ENGINE                              | 4    |
| 02     | CARBURETOR AND OIL INJECTION SYSTEM | 8    |
| 03     | IGNITION SYSTEM                     | 14   |
| 04     | STARTER                             | 16   |
| 05     | TRANSMISSION SYSTEM                 | 18   |
| 06     | BRAKE SYSTEM                        | 21   |

| SYSTEM |                                      | PAGE |
|--------|--------------------------------------|------|
| 07     | STEERING SYSTEM AND FRONT SUSPENSION | 23   |
| 08     | REAR SUSPENSION AND TRACK            | 27   |
| 09     | BODY                                 | 32   |
| 10     | ELECTRICAL SYSTEM                    | 37   |
| 11     | CLAIM TYPE 02                        | 38   |

**NOTE:** Unless otherwise specified, dismantling order is: top to bottom, exterior to interior, front to rear.

All fractions of hours are in tenths:

0.1 = 6 minutes

0.2 = 12 minutes, and so on

### LEGEND:

\* REQUIRES PRIOR AUTHORIZATION BY DISTRIBUTOR.

\*\* INDICATE LABOUR TIME ON LINE "LABOUR ONLY" OF CLAIM.

\*\*\* INDICATE \$\$\$ AMOUNT ON "SUB-CONTRACTED LABOUR" OF CLAIM.

**IMPORTANT:** Always use the longest flat rate time applicable to the repair performed.

## 4. JOB REQUIREMENTS

All the flat rate times mentioned in the following pages include the required operations such as: engine timing (rotary valve and ignition), connecting rod(s) alignment, cylinder head(s) torque or use of parallel bar, use of ignition tester, piston clearance/ring end gap measurement, crankshaft to crankcase measurement, cylinder honing, engine leak test.

## 5. ILLUSTRATIONS

The illustrations contained in this manual do not necessarily show every components of a given system as *Parts Catalog* do. Their purpose is to facilitate recognition of parts related to a flat rate time. **Item numbers on illustrations correspond to the four digit Job Code.**

## 6. SUGGESTION (form request)

# INTRODUCTION

Cette publication détermine le temps de main d'oeuvre couvert par la garantie pour les motoneiges Bombardier 2005.

## 1. UTILISATION DU MANUEL

En procédant de la façon indiquée dans le *Manuel de réparation motoneiges* Bombardier, chaque temps donné représente le maximum permis pour une réparation portant sur cette pièce. **LES TEMPS NE SONT PAS CUMULATIFS.** On doit inscrire le temps donné pour l'opération qui prend le plus de temps.

**REMARQUE:** Le *Barème de temps à taux fixe* a été préparé par des mécaniciens compétents utilisant les outils que l'on retrouve normalement dans les ateliers de réparation, en plus de tous les outils spéciaux mentionnés dans le *Manuel de réparation*.

## 2. COMPILATION

Le *Barème de temps à taux fixe* a été établi en compilant le temps nécessaire pour faire la réparation plus (+) un facteur de correction de 30% lorsqu'un travail dure 3.0 heures et moins, ou (+) 15% lorsqu'un travail dure plus de 3.0 heures. Cette compilation comprends, entre autres les étapes suivantes:

- manutention du véhicule
- nettoyage
- aller chercher les pièces, essais physique
- compensation spéciale (boulons rouillés)
- diagnostic.

## 3. UTILISATION DU BARÈME

Se reporter à la section désirée, repérer la pièce ou l'ensemble de pièces remplacées et inscrire le CODE DE TRAVAIL dans la colonne appropriée sur la formule de réclamation.

| SYSTÈME | PAGE                                       |    |
|---------|--|----|
| 01      | MOTEUR                                     | 4  |
| 02      | CARBURATEUR ET SYSTÈME D'INJECTION D'HUILE | 8  |
| 03      | SYSTÈME D'ALLUMAGE                         | 14 |
| 04      | DÉMARREUR                                  | 16 |
| 05      | SYSTÈME DE TRANSMISSION                    | 18 |
| 06      | SYSTÈME DE FREIN                           | 21 |

| SYSTÈME | PAGE                                     |    |
|---------|--|----|
| 07      | SYSTÈME DE DIRECTION ET SUSPENSION AVANT | 23 |
| 08      | SUSPENSION ARRIÈRE ET CHENILLE           | 27 |
| 09      | CARROSSERIE                              | 32 |
| 10      | SYSTÈME ÉLECTRIQUE                       | 37 |
| 11      | RÉCLAMATION DE TYPE 02                   | 38 |

**REMARQUE:** Sauf indication contraire, le démontage doit s'effectuer de haut en bas, de l'extérieur vers l'intérieur, de l'avant vers l'arrière.

Toutes les fractions d'heures sont exprimées en dixièmes:

0.1 = 6 minutes

0.2 = 12 minutes, et ainsi de suite

### LÉGENDE:

\* AUTORISATION REQUISE AVANT LE REMPLACEMENT.

\*\* INSCRIRE LE TEMPS À LA LIGNE «MAIN D'OEUVRE SEULEMENT».

\*\*\* INSCRIRE LE MONTANT \$\$\$ À LA LIGNE «OUVRAGE SOUS-CONTRACTÉE».

**IMPORTANT:** Toujours utiliser le temps donné à l'opération qui nécessite le plus de temps.

## 4. TRAVAUX REQUIS

Tous les temps mentionnés dans les pages suivantes incluent les opérations telles que: réglage du moteur (valve rotative et allumage), alignement de la ou des bielles, couple de serrage de la ou des culasses ou l'utilisation de barres parallèles, utilisation du vérificateur d'allumage, mesure du jet des pistons/jeu en bout des segments, mesure de l'écart entre le vilebrequin et le carter, rectification du cylindre, vérification de fuite du moteur.

## 5. ILLUSTRATIONS

Contrairement aux *Catalogues de pièces*, les illustrations de ce manuel ne montrent pas nécessairement chacune des pièces qu'elles représentent, leur raison d'être étant plutôt de faciliter la reconnaissance des pièces reliées à un barème de temps à taux fixe. **Les numéros d'items sur les illustrations correspondent aux quatre derniers chiffres du code de travail.**

## 6. SUGGESTION DE CHANGEMENT (formulaire)

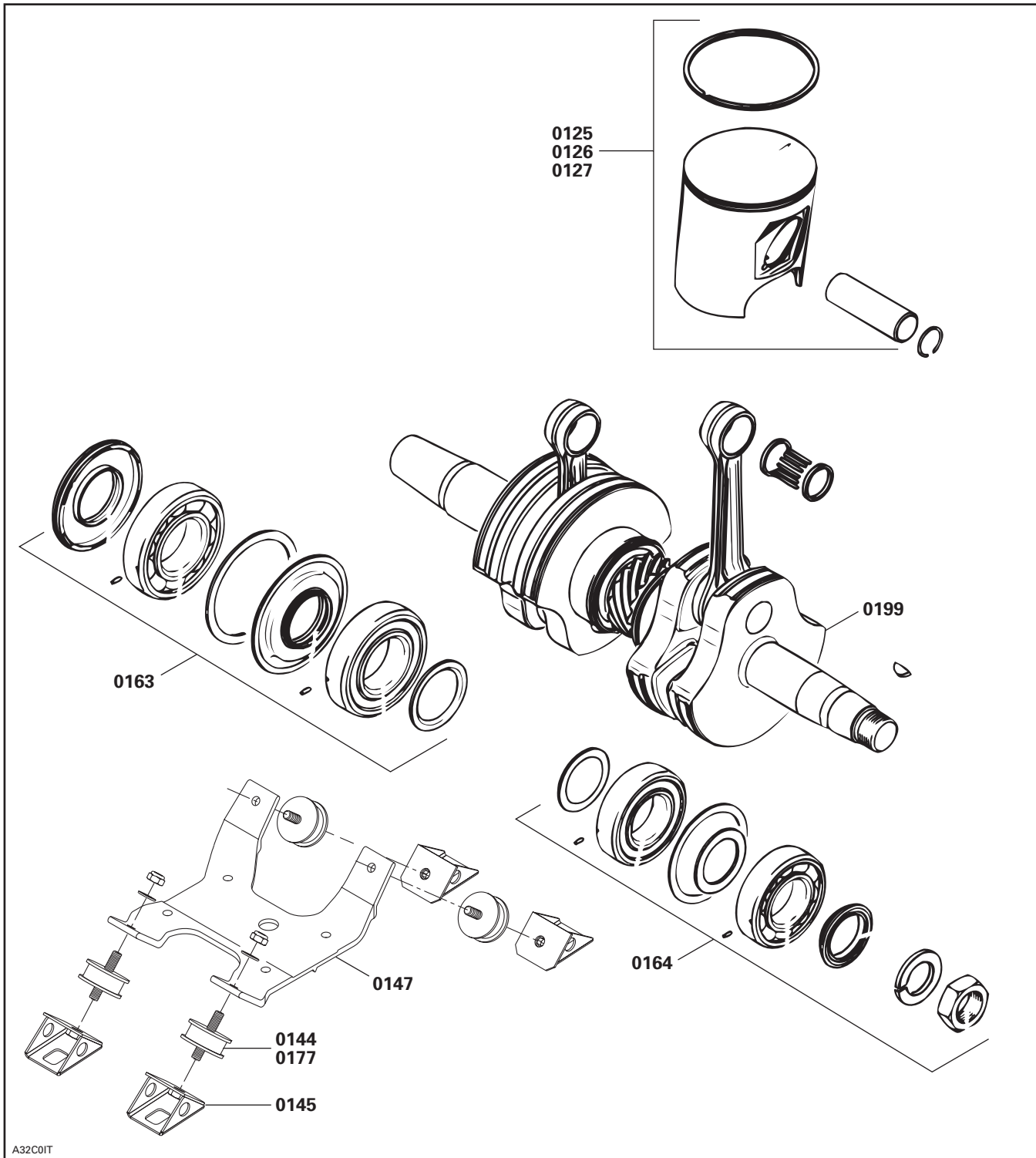
# 2005

## LIQUID COOLED TWIN CYLINDERS/ 2 CYLINDRES REFROIDIS PAR LIQUIDE

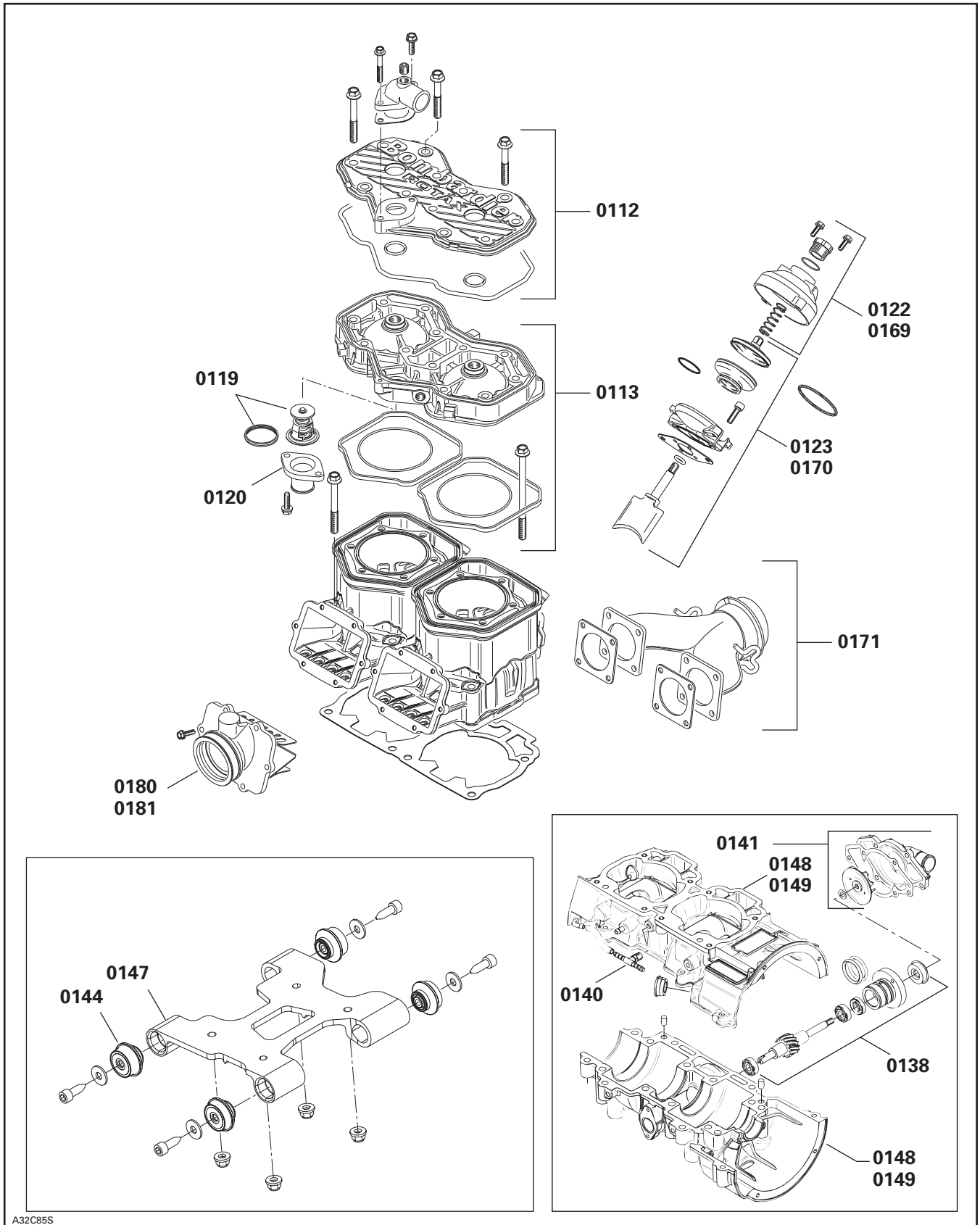
| <b>TABLE</b> | <b>DESCRIPTION</b>         | <b>MODEL/<br/>MODÈLE</b> | <b>ENGINE/<br/>MOTEUR</b> | <b>CHASSIS TYPE/<br/>TYPE DE CHÂSSIS</b> | <b>REVERSE/<br/>MARCHE ARRIÈRE</b> | <b>REAR SUSPENSION/<br/>SUSPENSION ARR.</b> | <b>ELECT. STARTER/<br/>DÉMARREUR ÉLECT.</b> |
|--------------|----------------------------|--------------------------|---------------------------|--|------------------------------------|---|---|
| <b>12</b>    | MX Z X Racing 440          | BM5A                     | 453                       | REV-X 121"                               | —                                  | SC-4  | —   |
|              | MX Z X Racing 440 (EUR)    | BM5B                     |                           |  |                                    |   |   |
| <b>13</b>    | MX Z Trail 500 SS          | BH5A/BH5B                | 593                       | REV-X 121"                               | R.E.R                              | SC-3  | OPT   |
|              | MX Z Trail 500 SS (EUR)    | BH5E                     |                           |  |                                    |   |   |
|              | MX Z Adrenaline 500 SS     | BF5A/BF5B<br>BF5C        |                           |  |                                    |   |   |
| <b>14</b>    | MX Z Trail 500 SS (E)      | BH5C/BH5D                | 593                       | REV-X 121"                               | R.E.R                              | SC-3  | STD   |
|              | MX Z Adrenaline 500 SS (E) | BF5G/BF5H<br>BF5J/BF5L   |                           |  |                                    |   |   |
|              | GSX Sport 500 SS           | DC5A/DC5B                |                           |  |                                    |   |   |
| <b>15</b>    | GTX Sport 500 SS           | ED5A/ED5B                | 593                       | REV-X 136"                               | R.E.R                              | SC-3  | STD   |
|              | GTX Sport 500 SS (EUR)     | ED5C                     |                           |  |                                    |   |   |

| SYSTEM<br>SYSTÈME | CODE | DESCRIPTION   | MX Z X 440<br>RACING | MX Z 500 SS | MX Z 500 SS (E)<br>GSX 500 SS | GTX 500 SS |
|-------------------|------|---|----------------------|-------------|-------------------------------|------------|
|                   |      |   | 12                   | 13          | 14                            | 15         |
| 01                | 00   | <b>NO LABOR INVOLVED<br/>AUCUNE MAIN D'OEUVRE IMPLIQUÉE</b>   | 0                    | 0           | 0                             | 0          |
| 01<br>*           | 01   | <b>REMOVE AND REPLACE ENGINE ASS'Y<br/>REPLACEMENT MOTEUR COMPLET</b>   | 3.0                  | 3.3         | 3.7                           | 3.7        |
| 01                | 12   | CYLINDER HEAD COVER AND/OR GASKET<br>COUVERCLE DE CULASSE ET/OU JOINT   | 0.7                  | 0.7         | 0.7                           | 0.7        |
| 01                | 13   | CYLINDER HEAD AND/OR GASKET (1)<br>CULASSE ET/OU JOINT (1)  |                      | 0.9         | 0.9                           | 0.9        |
| 01                | 17   | CYLINDERS AND/OR GASKETS (all)<br>CYLINDRES ET/OU JOINTS (tous)   | 1.6                  | 1.8         | 1.8                           | 1.8        |
| 01                | 18   | COOLANT TEMPERATURE SENDER<br>CAPTEUR DE TEMPÉRATURE LIQUIDE  | 0.3                  | 0.3         | 0.3                           | 0.3        |
| 01                | 19   | THERMOSTAT<br>THERMOSTAT  | 0.7                  | 0.7         | 0.7                           | 0.7        |
| 01                | 20   | WATER OUTLET SOCKET<br>TUBULURE DE SORTIE DE LIQUIDE  | 0.7                  | 0.7         | 0.7                           | 0.7        |
| 01                | 22   | RAVE ADJUSTING SCREW AND/OR COVER AND/OR SPRING (1)<br>VIS DE RÉGLAGE RAVE ET/OU COUVERCLE ET/OU RESSORT (1)  | 0.3                  | 0.3         | 0.3                           | 0.3        |
| 01                | 23   | RAVE VALVE EXHAUST AND/OR HOUSING (1)<br>SOUPAPE D'ÉCHAPPEMENT RAVE ET/OU BOÎTIER (1)                         | 0.3                  | 0.3         | 0.3                           | 0.3        |
| 01                | 25   | PISTON, PIN, CIRCLIP, RING (MAG)<br>PISTON, AXE, FREIN D'AXE, SEGMENTS (MAG)                                  | 2.0                  | 2.0         | 2.0                           | 2.0        |
| 01                | 26   | PISTON, PIN, CIRCLIP, RING (PTO)<br>PISTON, AXE, FREIN D'AXE, SEGMENT (PDM)                                   | 2.0                  | 2.0         | 2.0                           | 2.0        |
| 01                | 27   | PISTONS, PINS, CIRCLIPS, RINGS (MAG and PTO)<br>PISTONS, AXES, FREINS, SEGMENTS (MAG et PDM)                  | 2.2                  | 2.2         | 2.2                           | 2.2        |
| 01                | 38   | WATER PUMP SHAFT (all parts)<br>L'ARBRE DE LA POMPE À EAU (toutes pièces)                                     | 5.0                  | 5.0         | 5.4                           | 5.4        |
| 01                | 40   | OIL LINE TUBE OR CHECK VALVE<br>CONDUIT D'HUILE OU SOUPAPE DE RETENUE   | 0.8                  | 0.8         | 0.8                           | 0.8        |
| 01                | 41   | WATER PUMP, IMPELLER, COVER AND/OR GASKET<br>POMPE À EAU, CARTER DE POMPE, COUVERCLE ET/OU JOINT D'ÉTANCHÉITÉ | 0.9                  | 0.9         | 0.9                           | 0.9        |
| 01                | 44   | ENGINE RUBBER MOUNTS (3 or 4)<br>TAMPONS D'ANCRAGE DE CAOUTCHOUC DU MOTEUR (3 ou 4)                           | 2.2                  | 2.2         | 2.2                           | 2.2        |
| 01                | 47   | ENGINE SUPPORT<br>SUPPORT DE MOTEUR   | 2.1                  | 2.1         | 2.1                           | 2.1        |
| 01                | 48   | CRANKCASE REPLACEMENT<br>REPLACEMENT DU CARTER  | 5.2                  | 5.2         | 5.6                           | 5.6        |
| 01                | 49   | CRANKCASE RESEAL AND/OR GASKET<br>RECELLEMENT DU CARTER ET/OU JOINT   | 4.0                  | 4.0         | 4.4                           | 4.4        |
| 01                | 63   | CRANKSHAFT BEARINGS PTO (2)<br>ROULEMENTS DE VILEBREQUIN PDM (2)  | 5.6                  | 5.6         | 6.0                           | 6.0        |

| SYSTEM<br>SYSTÈME | CODE | DESCRIPTION   | MX Z 440<br>RACING | MX Z 500 SS | MX Z 500 SS (E)<br>GSX 500 SS | GTY 500 SS |
|-------------------|------|---|--------------------|-------------|-------------------------------|------------|
|                   |      |   | 12                 | 13          | 14                            | 15         |
| 01                | 64   | CRANKSHAFT BEARINGS MAG (2)<br>ROULEMENTS DE VILEBREQUIN MAG (2)  | 5.4                | 5.4         | 5.8                           | 5.8        |
| 01                | 71   | EXHAUST MANIFOLD<br>COLLECTEUR D'ÉCHAPPEMENT  | 0.3                | 0.3         | 0.3                           | 0.3        |
| 01                | 72   | TUNED PIPE<br>TUYAU D'ÉCHAPPEMENT CALIBRÉ   | 0.3                | 0.3         | 0.3                           | 0.3        |
| 01                | 75   | MUFFLER/EXHAUST GROMMET/SUPPORT<br>SILENCIEUX ET/OU BAGUE D'ÉCHAPPEMENT/SUPPORT                         | 0.3                | 0.3         | 0.3                           | 0.3        |
| 01                | 77   | ENGINE RUBBER MOUNTS (1 or 2)<br>TAMPONS D'ANCRAGE DU MOTEUR (1 ou 2)                                   | 1.0                | 1.0         | 1.0                           | 1.0        |
| 01                | 79   | COOLANT HOSE (tank to engine head)<br>BOYAU DU SYSTÈME DE REFROIDISSEMENT (réserve au moteur)           | 0.3                | 0.3         | 0.3                           | 0.3        |
| 01                | 80   | REED VALVE ASS'Y AND/OR CARBURETOR SOCKET (1)<br>SOUPAPE CLAPET COMPLÈTE ET/OU TUBULURE CARBURATEUR (1) | 0.7                | 0.7         | 0.7                           | 0.3        |
| 01                | 81   | REED VALVE ASS'Y AND/OR CARBURETOR SOCKET (2)<br>SOUPAPE CLAPET COMPLÈTE ET/OU TUBULURE CARBURATEUR (2) | 0.8                | 0.8         | 0.8                           | 0.8        |
| 01                | 84   | TUNED PIPE SHIELD (1)<br>COQUILLE TUYAU D'ÉCHAPPEMENT (1)   | 0.3                | 0.3         | 0.3                           | 0.3        |
| 01                | 98   | COOLANT RESERVOIR<br>RÉSERVOIR D'ANTIGEL  | 0.5                | 0.7         | 0.7                           | 0.7        |
| 01                | 99   | CRANKSHAFT REBUILT<br>VILEBREQUIN RÉUSINÉ   | 5.0                | 5.0         | 5.4                           | 5.4        |
| 01                | 104  | SHORT BLOCK KIT<br>ENSEMBLE CARTER CYLINDRE   | 3.5                | 3.8         | 4.2                           | 4.2        |
| 01                | 169  | RAVE ADJUSTING SCREW AND/OR COVER AND/OR SPRING (2)<br>VIS DE RÉGLAGE ET/OU COUVERCLE ET/OU RESSORT (2) | 0.4                | 0.4         | 0.4                           | 0.4        |
| 01                | 170  | RAVE VALVE AND/OR HOUSING (2)<br>SOUPAPE D'ÉCHAPPEMENT RAVE ET/OU BOÎTIER (2)                           | 0.4                | 0.4         | 0.4                           | 0.4        |



A32C0IT





| SYSTEM<br>SYSTÈME | CODE | DESCRIPTION  | MX Z X 440<br>RACING | MX Z 500 SS | MX Z 500 SS (E)<br>GSX 500 SS | GTX 500 SS |
|-------------------|------|--|----------------------|-------------|-------------------------------|------------|
|                   |      |  | 12                   | 13          | 14                            | 15         |
| 02                | 00   | <b>NO LABOR INVOLVED<br/>AUCUNE MAIN-D'OEUVRE IMPLIQUÉE</b>                                      | 0                    | 0           | 0                             | 0          |
| 02                | 01   | AIR SILENCER ASS'Y (all parts)<br>SILENCIEUX D'ADMISSION COMPLET (toutes pièces)                 | 0.3                  | 0.3         | 0.3                           | 0.3        |
| 02                | 03   | CARBURETORS ASS'Y (2)<br>CARBURATEURS COMPLET (2)  | 0.7                  | 0.7         | 0.7                           | 0.6        |
| 02                | 04   | RUBBER FLANGE (1)<br>BRIDE DE CAOUTCHOUC (1)   |                      | 0.3         | 0.3                           | 0.3        |
| 02                | 06   | THROTTLE CABLE<br>CÂBLE D'ACCÉLÉRATEUR   | 0.3                  | 0.3         | 0.3                           | 0.3        |
| 02                | 07   | PRIMER<br>AMORCEUR   | 0.3                  |             |                               |            |
| 02                | 08   | OIL INJECTION PUMP<br>POMPE À INJECTION D'HUILE  |                      | 1.1         | 1.1                           | 1.1        |
| 02                | 09   | OIL INJECTION RESERVOIR<br>RÉSERVOIR D'HUILE À INJECTION   |                      | 0.6         | 0.6                           | 0.6        |
| 02                | 10   | FUEL PUMP<br>POMPE À CARBURANT   | 0.6                  | 0.6         | 0.6                           | 0.6        |
| 02                | 11   | FLOAT SYSTEM (all parts) (1 carburetor)<br>SYSTÈME DE FLOTTEUR (toutes pièces) (1 carburateur)   | 0.8                  | 0.6         | 0.6                           | 0.6        |
| 02                | 12   | FLOAT SYSTEM (all parts) (2 carburetors)<br>SYSTÈME DE FLOTTEUR (toutes pièces) (2 carburateurs) | 0.9                  | 0.7         | 0.7                           | 0.7        |
| 02                | 13   | JET NEEDLE, THROTTLE SLIDE (1)<br>AIGUILLE DE GICLEUR, TIROIR ACCÉLÉRATEUR (1)                   | 0.4                  | 0.6         | 0.6                           | 0.6        |
| 02                | 14   | JET NEEDLES, THROTTLES SLIDES (2)<br>AIGUILLES DE GICLEUR, TIROIRS ACCÉLÉRATEUR (2)              | 0.5                  | 0.7         | 0.7                           | 0.7        |
| **                | 15   | <b>CARBURETOR CLEANING AND REBUILDING (1)<br/>NETTOYAGE ET REMONTAGE DU CARBURATEUR (1)</b>      | 0.6                  | 0.6         | 0.6                           | 0.6        |
| 02                | 17   | MAIN JET, NEEDLE JET, PILOT JET (1)<br>GICLEUR PRINCIPAL/AIGUILLE/RALENTI (1)                    | 0.6                  | 0.6         | 0.6                           | 0.6        |
| 02                | 18   | MAIN JETS, NEEDLE JETS, PILOT JETS (2)<br>GICLEURS PRINCIPAUX/AIGUILLE/RALENTI (2)               | 0.8                  | 0.7         | 0.7                           | 0.7        |
| 02                | 24   | OIL INJECTION FILTER<br>FILTRE D'HUILE À INJECTION   |                      | 0.4         | 0.4                           | 0.4        |
| 02                | 25   | OIL INJECTION LINE (1)<br>BOYAU D'HUILE À INJECTION (1)  |                      | 0.8         | 0.8                           | 0.8        |
| 02                | 26   | OIL INJECTION LINES (2)<br>BOYAUX D'HUILE À INJECTION (2)  |                      | 0.9         | 0.9                           | 0.9        |
| 02                | 27   | OIL LEVEL SENSOR<br>CONTACTEUR DE NIVEAU D'HUILE   |                      | 0.5         | 0.5                           | 0.5        |
| 02                | 40   | CHOKE CABLE<br>CÂBLE D'ÉTRANGLEUR  |                      | 0.3         | 0.3                           | 0.3        |

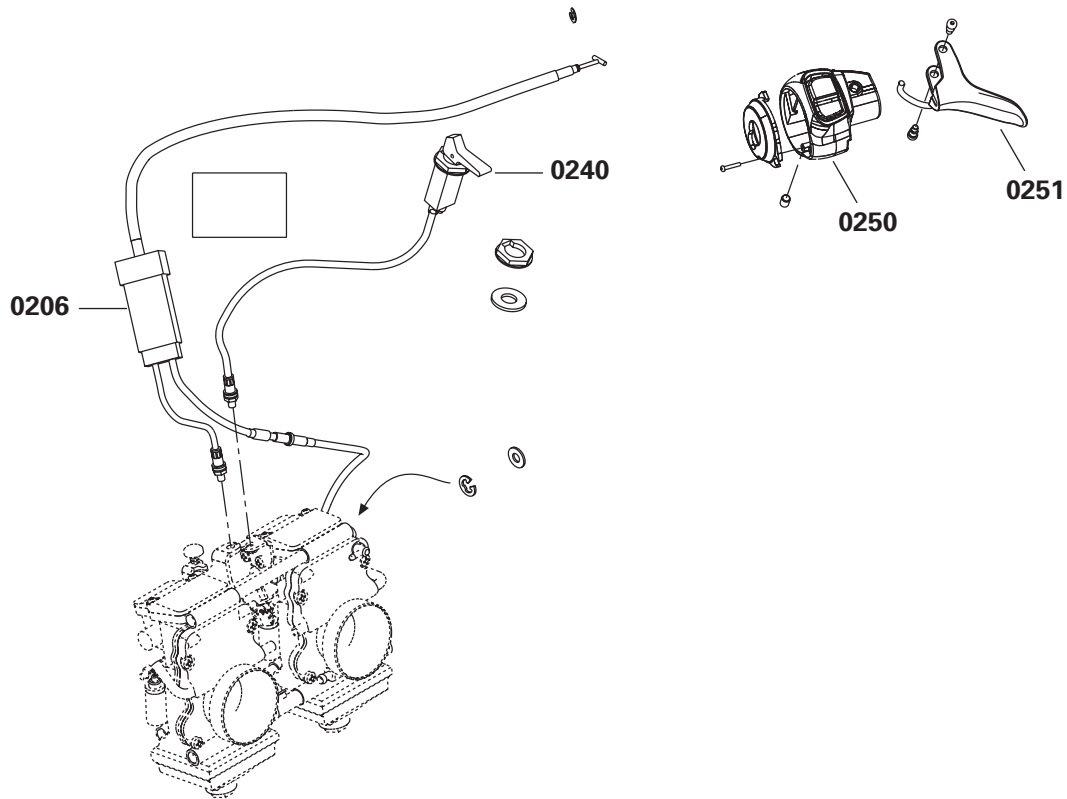
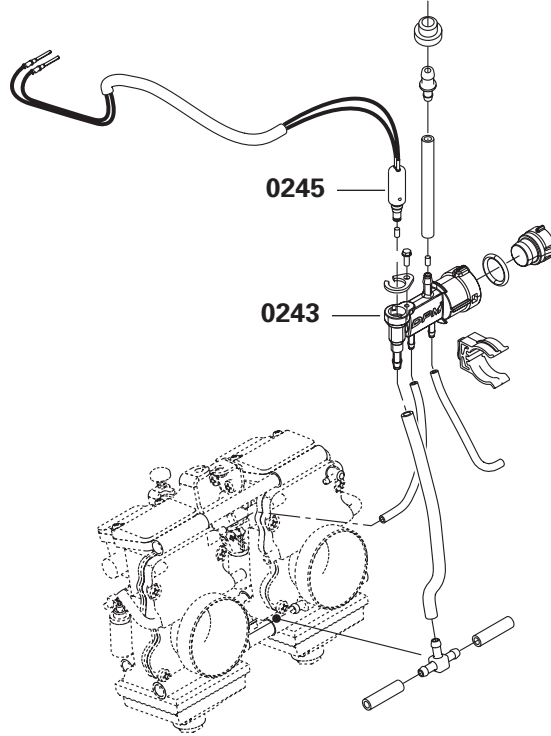
# CARBURETOR AND OIL INJECTION SYSTEM CARBURATEUR ET SYSTÈME D'INJECTION D'HUILE

02

SYSTEM/SYSTÈME

| SYSTEM<br>SYSTÈME | CODE | DESCRIPTION  | MX Z X 440<br>RACING | MX Z 500 SS | MX Z 500 SS (E)<br>GSX 500 SS | GTX 500 SS |
|-------------------|------|--|----------------------|-------------|-------------------------------|------------|
|                   |      |  | 12                   | 13          | 14                            | 15         |
| 02                | 47   | FUEL TANK<br>RÉSERVOIR À ESSENCE   | 1.0                  | 1.0         | 1.0                           | 1.0        |
| 02                | 48   | FUEL TANK CAP<br>BOUCHON DU RÉSERVOIR À ESSENCE  | 0.3                  | 0.3         | 0.3                           | 0.3        |
| 02                | 49   | FUEL TANK GROMMET<br>RONDELLE ISOLANTE DU RÉSERVOIR À ESSENCE  | 0.3                  | 0.3         | 0.3                           | 0.5        |
| 02                | 50   | THROTTLE HANDLE HOUSING<br>LOGEMENT DE MANETTE D'ACCÉLÉRATEUR  | 0.4                  | 0.4         | 0.4                           | 0.4        |
| 02                | 51   | HEATER THROTTLE LEVER<br>MANETTE D'ACCÉLÉRATEUR CHAUFFANTE   | 0.3                  | 0.3         | 0.3                           | 0.3        |
| 02                | 52   | FUEL FILTER<br>FILTRE À CARBURANT  | 0.3                  | 0.3         | 0.3                           | 0.3        |
| 02                | 53   | KILL SWITCH<br>INTERRUPTEUR D'URGENCE  | 0.3                  | 0.3         | 0.3                           | 0.3        |
| 02                | 62   | FUEL GAUGE<br>CADRAN À ESSENCE   |                      | 0.4         | 0.4                           | 0.4        |
| **                | 86   | <b>CARBURETORS CLEANING AND REBUILDING (2)</b><br><b>NETTOYAGE ET REMONTAGE DES CARBURATEURS (2)</b> | 1.0                  | 1.1         | 1.1                           | 1.1        |

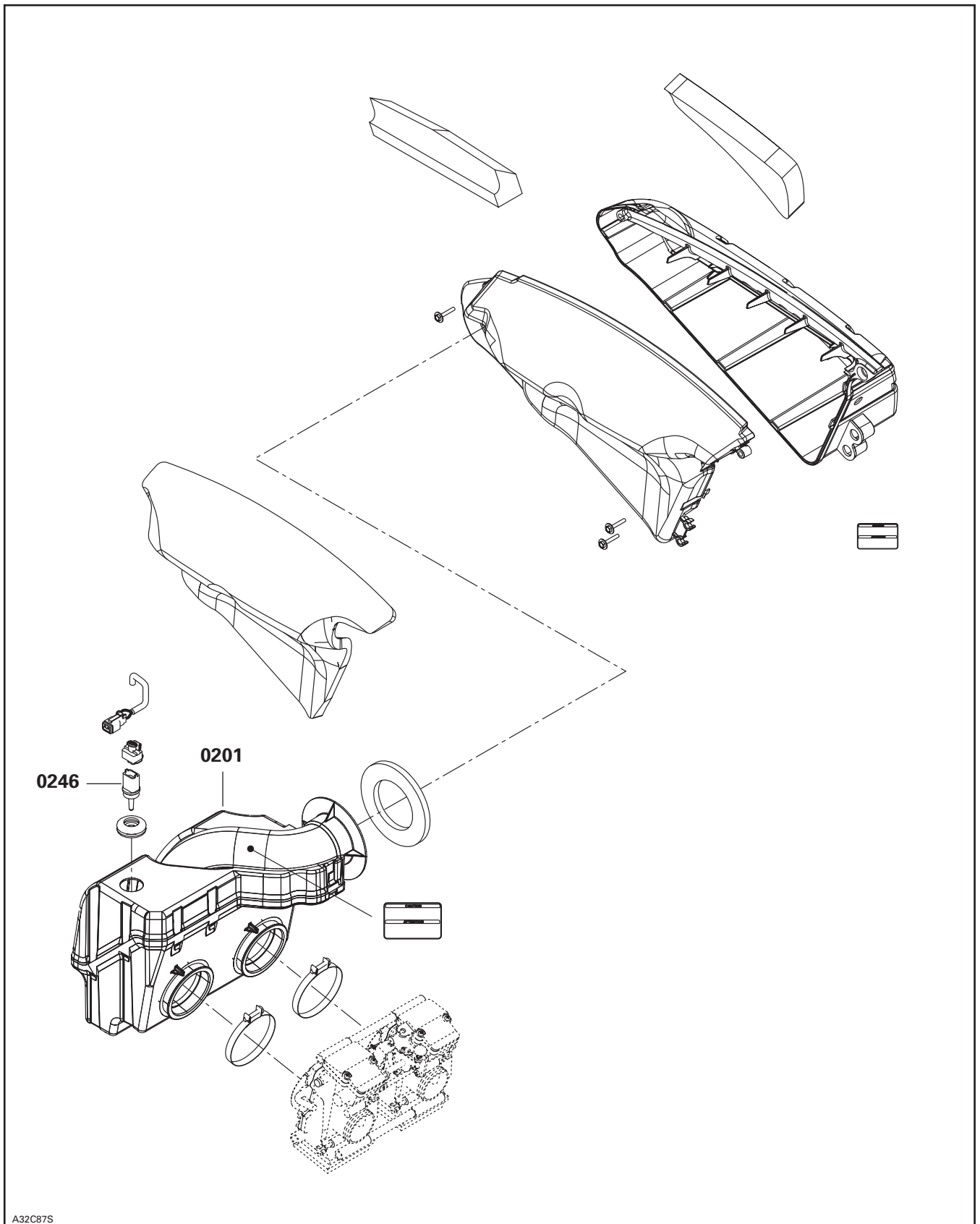
DPM



A32C86S

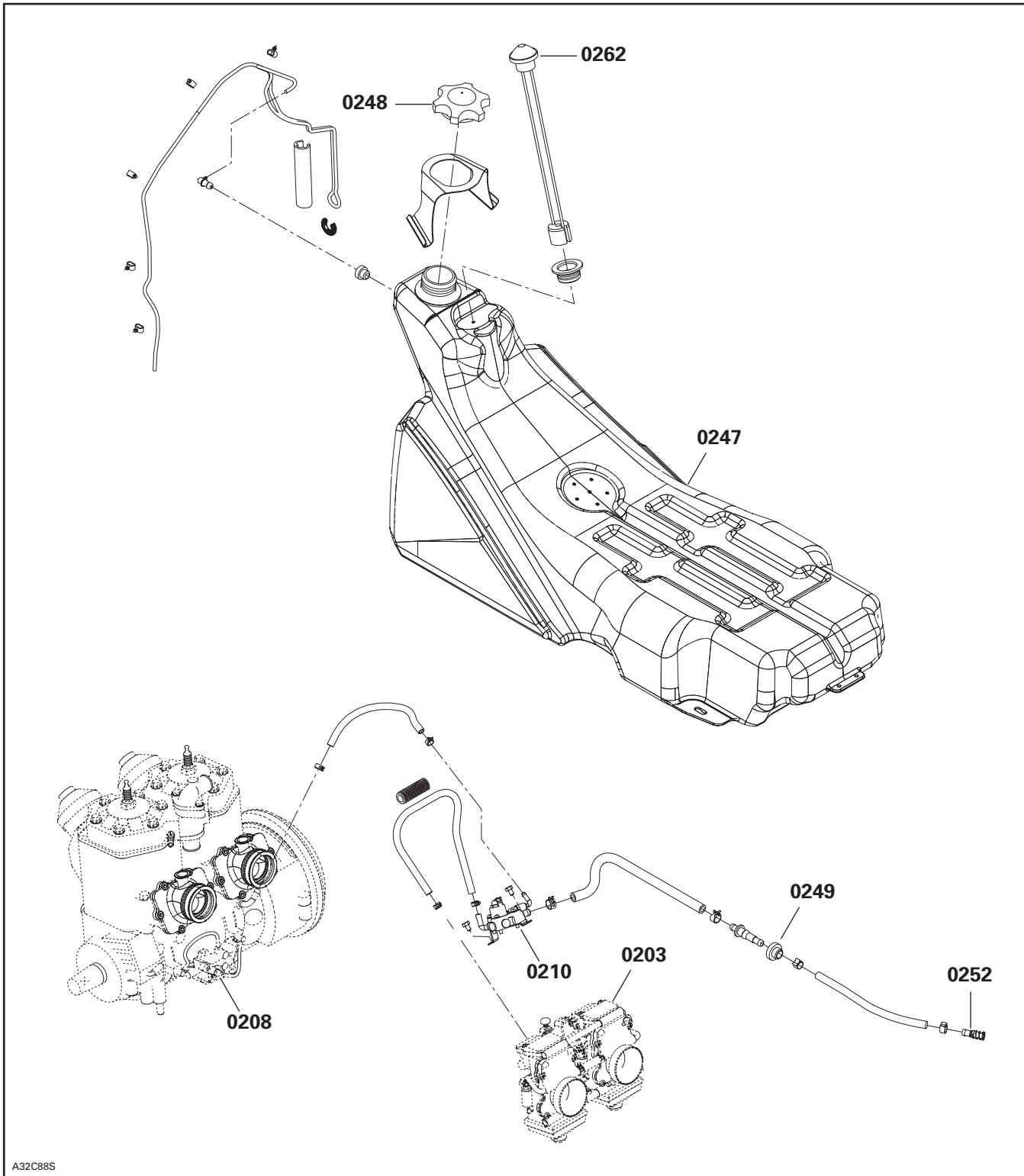
# CARBURETOR AND OIL INJECTION SYSTEM CARBURATEUR ET SYSTÈME D'INJECTION D'HUILE

**02**  
SYSTEM/SYSTÈME



A32C87S

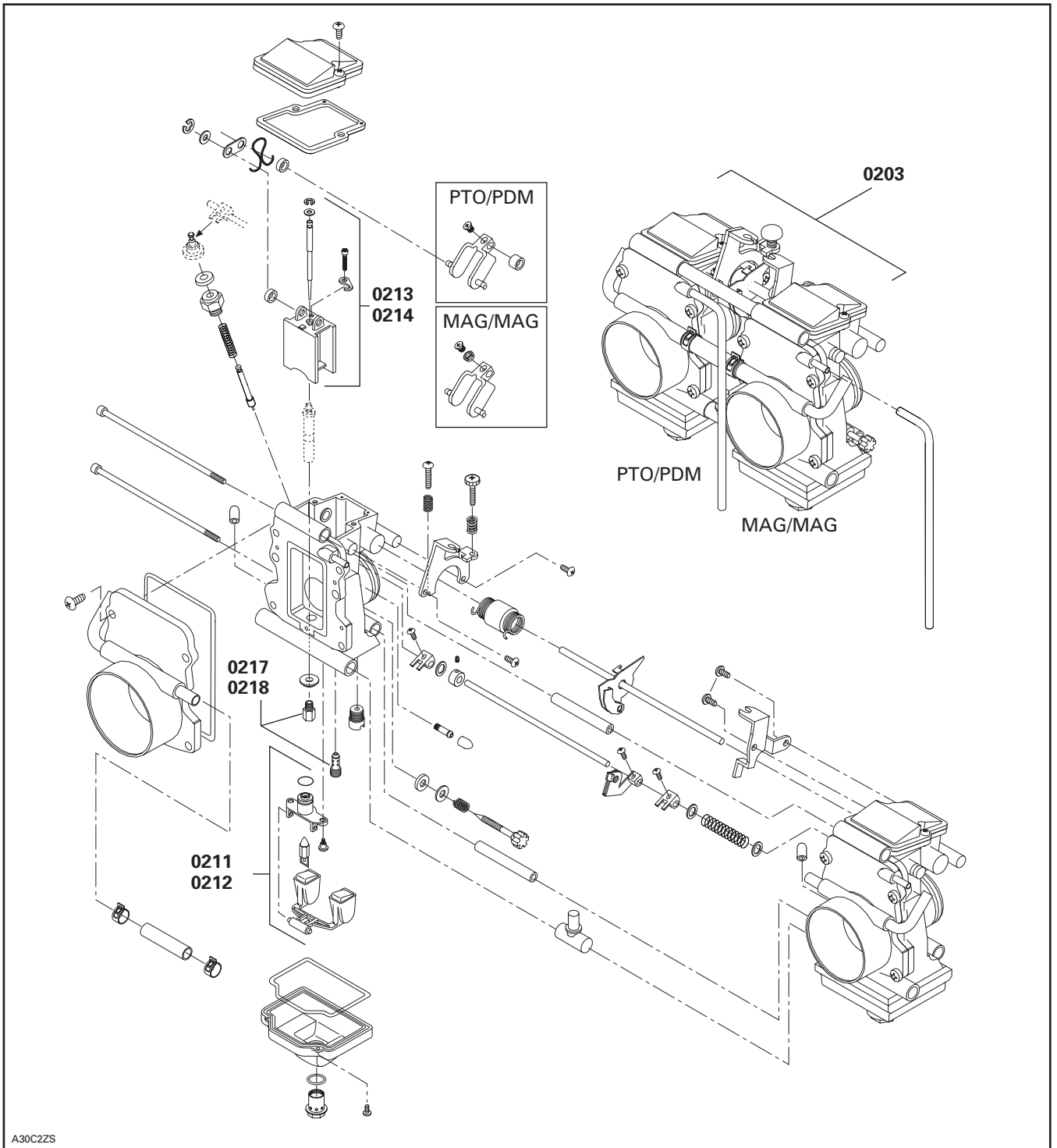
**CARBURETOR AND OIL INJECTION SYSTEM  
CARBURATEUR ET SYSTÈME D'INJECTION D'HUILE**



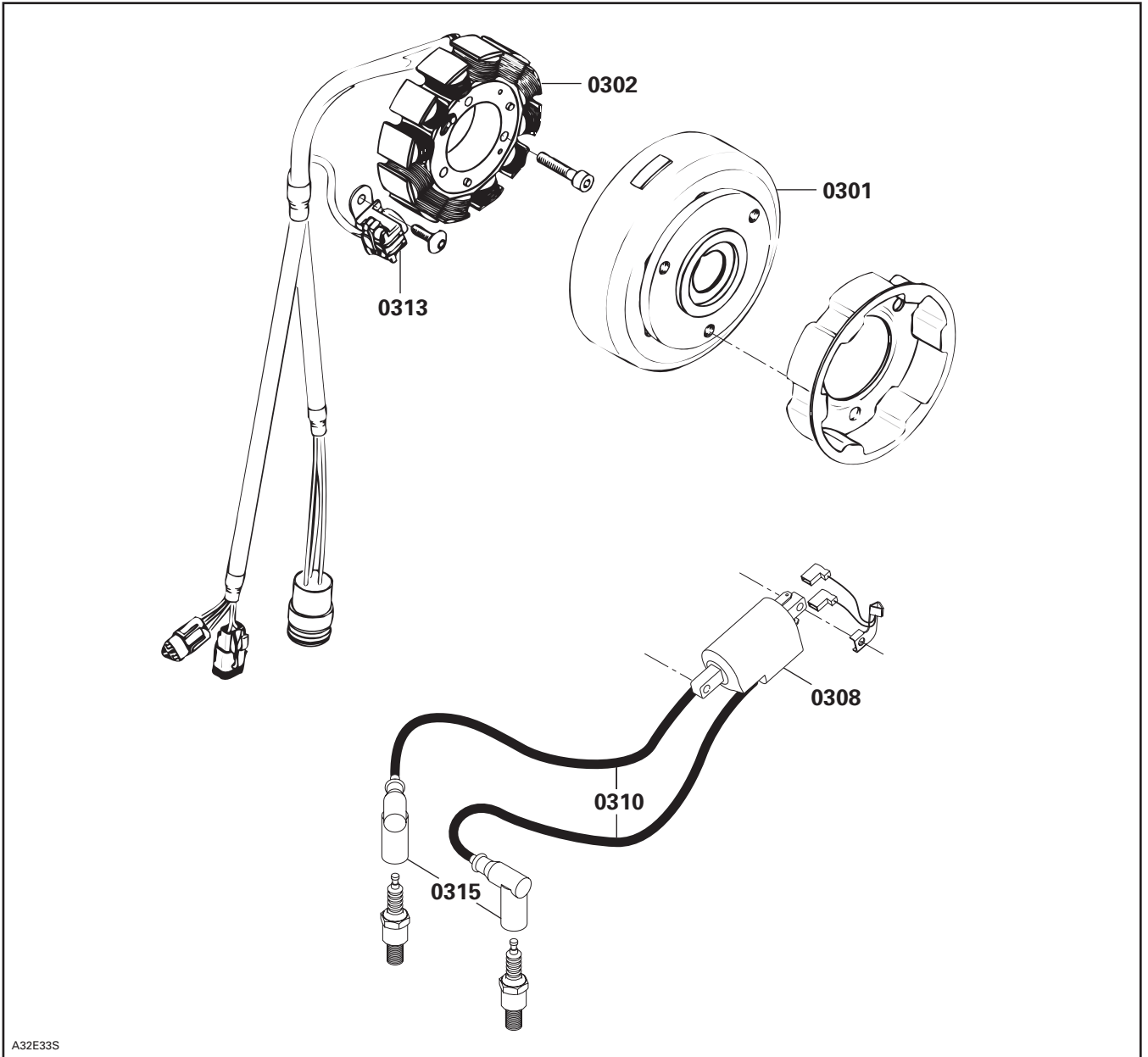
A32C88S

# CARBURETOR AND OIL INJECTION SYSTEM CARBURATEUR ET SYSTÈME D'INJECTION D'HUILE

**02**  
SYSTEM/SYSTÈME



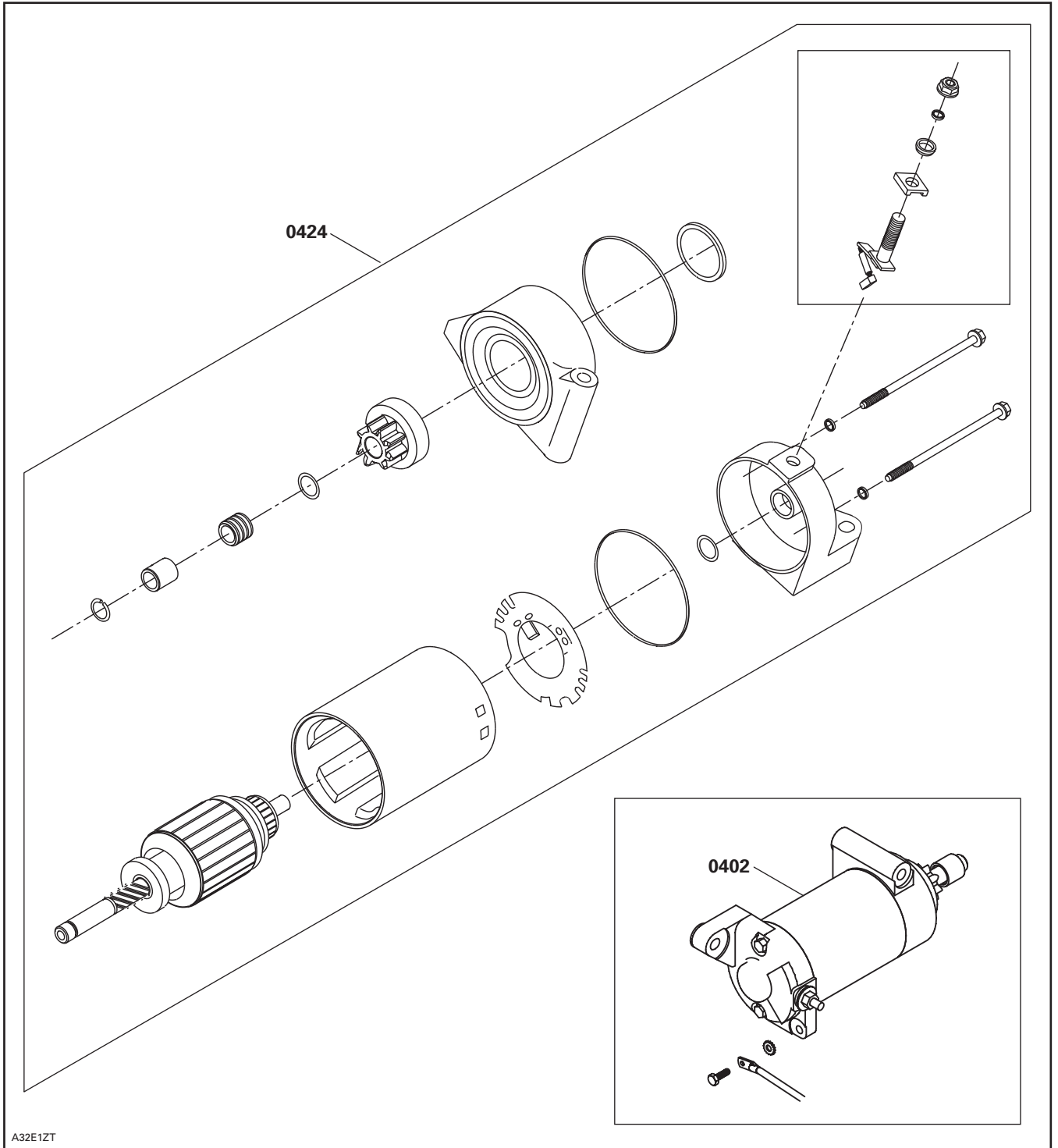
| SYSTEM<br>SYSTÈME | CODE | DESCRIPTION   | MX Z X 440<br>RACING | MX Z 500 SS | MX Z 500 SS (E)<br>GSX 500 SS | GTX 500 SS |
|-------------------|------|---|----------------------|-------------|-------------------------------|------------|
|                   |      |   | 12                   | 13          | 14                            | 15         |
| 03                | 00   | <b>NO LABOR INVOLVED<br/>AUCUNE MAIN-D'OEUVRE IMPLIQUÉE</b> | 0                    | 0           | 0                             | 0          |
| 03                | 01   | FLYWHEEL<br>VOLANT MOTEUR                                   | 0.4                  | 0.4         | 0.4                           | 0.4        |
| 03                | 02   | MAGNETO ASS'Y<br>MAGNÉTO COMPLET                            | 0.6                  | 0.6         | 0.6                           | 0.6        |
| 03                | 08   | IGNITION COIL<br>BOBINE D'ALLUMAGE                          | 0.3                  | 0.3         | 0.3                           | 0.3        |
| 03                | 10   | IGNITION CABLE<br>CÂBLE D'ALLUMAGE                          | 0.3                  | 0.3         | 0.3                           | 0.3        |
| **                |      | <b>TIMING<br/>RÉGLAGE DE L'ALLUMAGE</b>                     | 0.3                  | 0.3         | 0.3                           | 0.3        |
| 03                | 13   | TRIGGER COIL (1)<br>BOBINE DE DÉCLENCHEMENT (1)             | 0.6                  | 0.6         | 0.6                           | 0.6        |
| 03                | 15   | SPARK PLUG PROTECTOR<br>PROTECTEUR DE BOUGIES               | 0.3                  | 0.3         | 0.3                           | 0.3        |



A32E33S

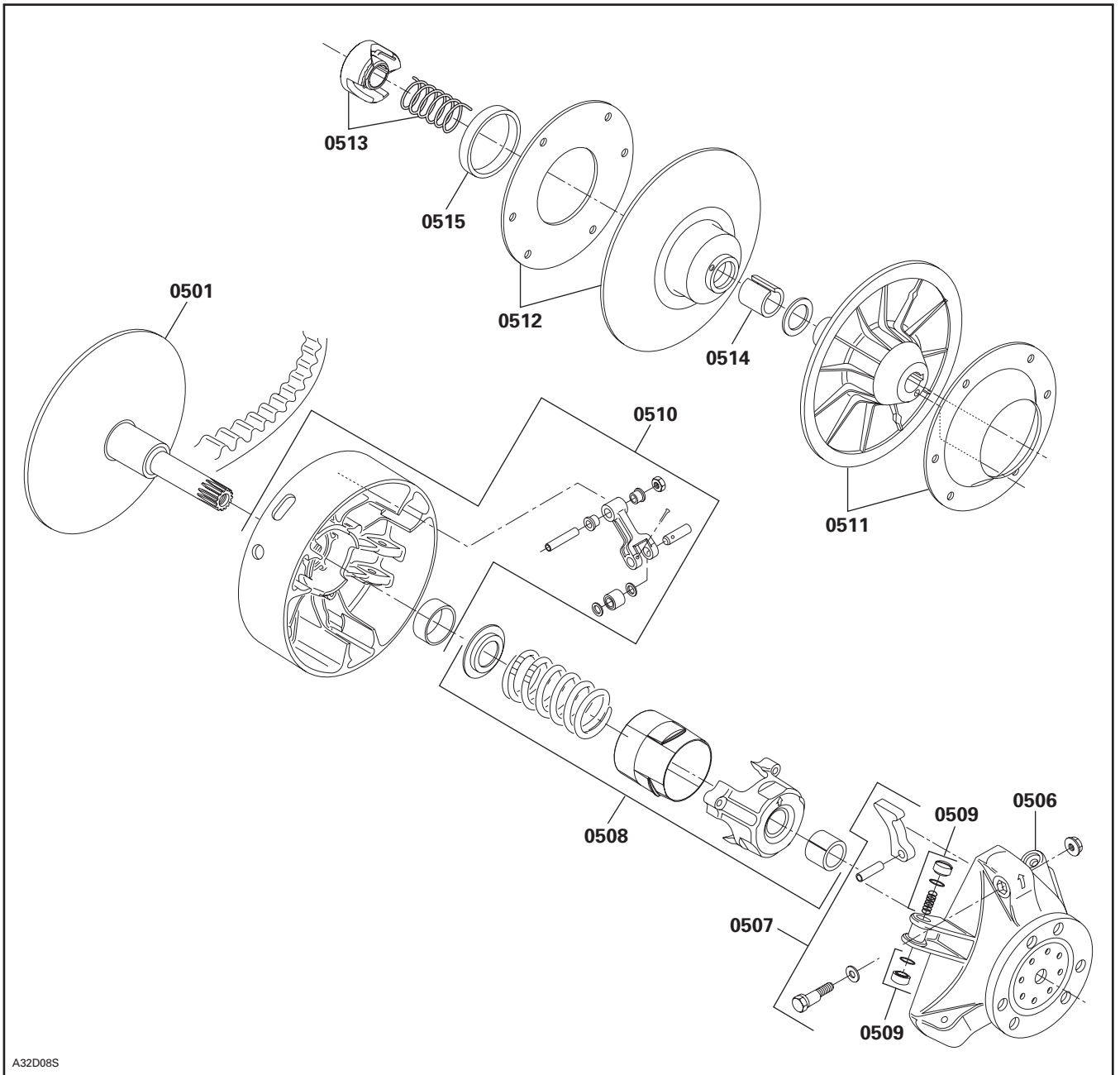


| SYSTEM<br>SYSTÈME | CODE | DESCRIPTION   | MX Z X 440<br>RACING | MX Z 500 SS | MX Z 500 SS (E)<br>GSX 500 SS | GTX 500 SS |
|-------------------|------|---|----------------------|-------------|-------------------------------|------------|
|                   |      |   | 12                   | 13          | 14                            | 15         |
| 04                | 00   | <b>NO LABOR INVOLVED<br/>AUCUNE MAIN-D'OEUVRE IMPLIQUÉE</b>                                 | 0                    | 0           | 0                             | 0          |
| 04                | 01   | REWIND STARTER (all parts) EXCEPT HANDLE<br>DÉMARREUR À RAPPEL (toutes pièces) SAUF POIGNÉE | 0.3                  | 0.3         | 0.3                           | 0.3        |
| 04                | 02   | ELECTRIC STARTER ASS'Y<br>DÉMARREUR ÉLECTRIQUE COMPLET                                      |                      |             | 0.4                           | 0.4        |
| 04                | 03   | STARTER RELAY<br>SOLÉNOÏDE DE DÉMARRAGE   |                      |             | 0.3                           | 0.3        |
| 04                | 09   | REWIND STARTER HANDLE<br>POIGNÉE DU DÉMARREUR À RAPPEL                                      | 0.3                  | 0.3         | 0.3                           | 0.3        |
| 04                | 24   | ELECTRIC STARTER (all parts)<br>DÉMARREUR ÉLECTRIQUE (toutes les pièces)                    |                      |             | 0.6                           | 0.6        |

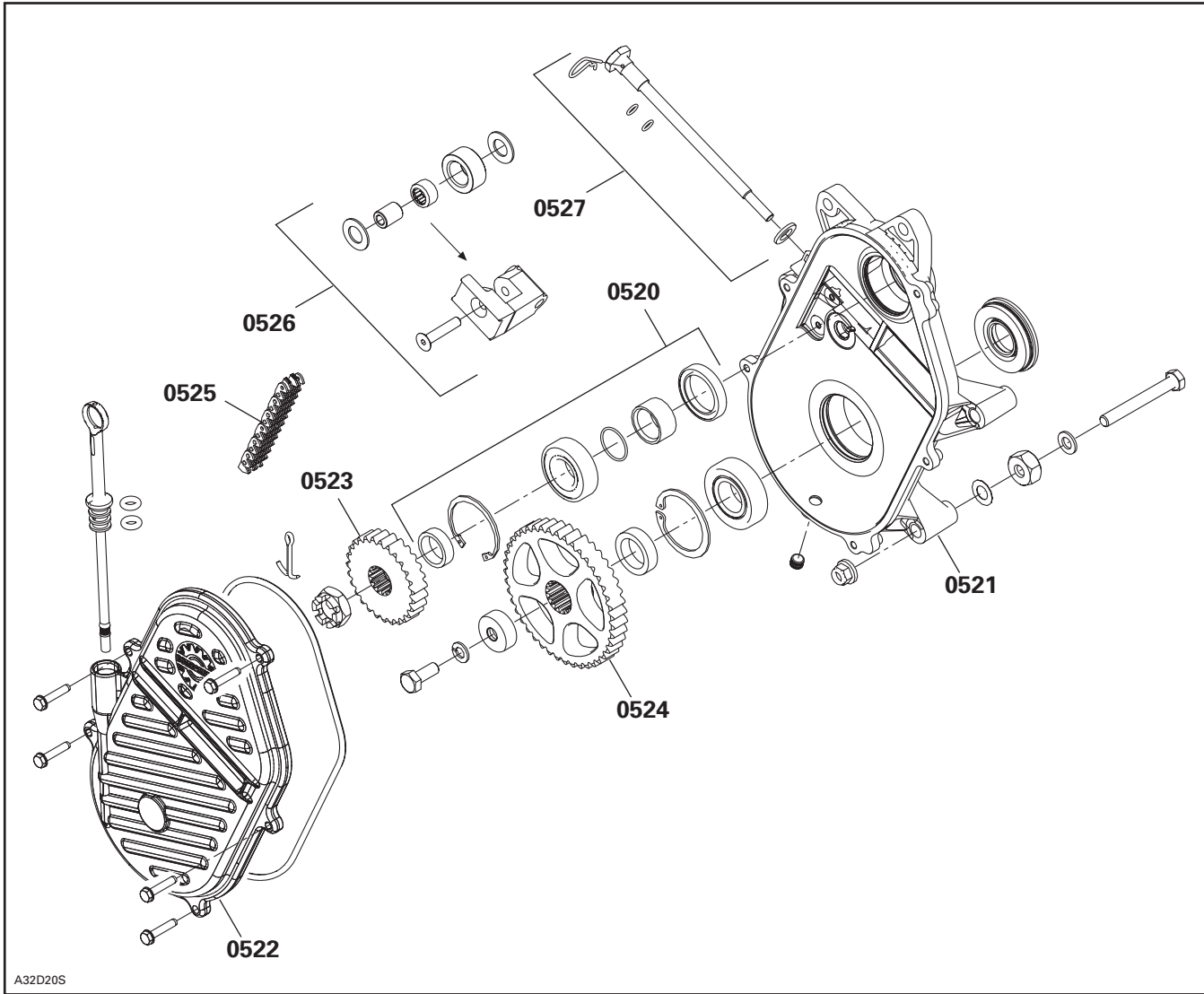


A32E1ZT

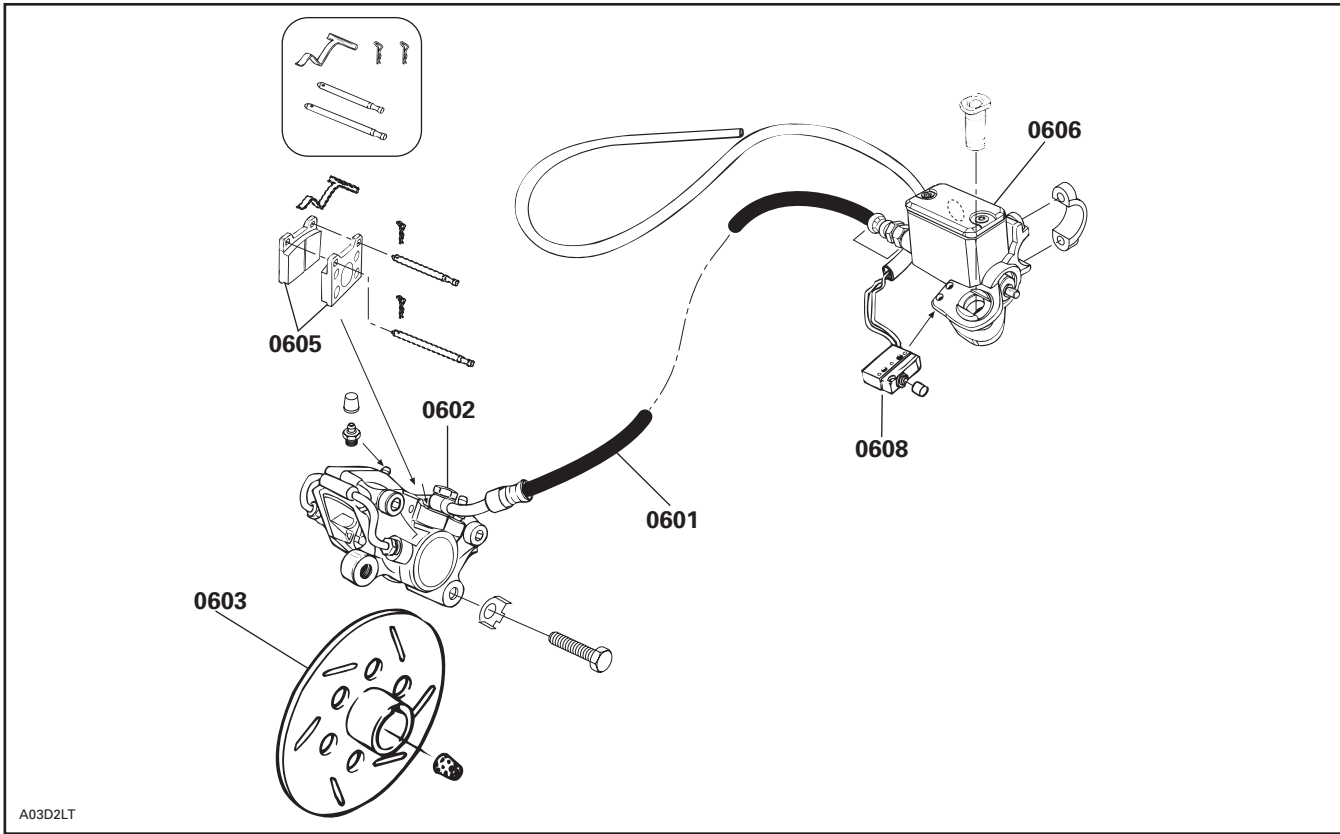
| SYSTEM<br>SYSTÈME | CODE | DESCRIPTION   | MX Z X 440<br>RACING | MX Z 500 SS | MX Z 500 SS (E)<br>GSX 500 SS | GTX 500 SS |
|-------------------|------|---|----------------------|-------------|-------------------------------|------------|
|                   |      |   | 12                   | 13          | 14                            | 15         |
| 05                | 00   | <b>NO LABOR INVOLVED<br/>AUCUNE MAIN-D'OEUVRE IMPLIQUÉE</b>   | 0                    | 0           | 0                             | 0          |
| 05                | 01   | DRIVE PULLEY ASS'Y OR SLIDING FLANGE<br>POULIE MOTRICE COMPLÈTE OU FLASQUE COULISSANTE                    | 0.3                  | 0.3         | 0.3                           | 0.3        |
| 05                | 06   | TRA GOVERNOR CUP AND/OR FIXED HALF<br>CUVETTE DE RÉGULATEUR ET/OU PARTIE FIXE TRA                         | 0.3                  | 0.3         | 0.3                           | 0.3        |
| 05                | 07   | TRA RAMPS AND/OR ADJUSTMENT SCREW<br>RAMPES TRA ET/OU VIS DE RÉGLAGE DE POULIE                            | 0.3                  | 0.3         | 0.3                           | 0.3        |
| 05                | 08   | TRA SPRING COVER AND/OR SPRING AND/OR BUSHING<br>COUVERCLE DU RESSORT ET/OU RESSORT ET/OU DOUILLE TRA     | 0.7                  | 0.7         | 0.7                           | 0.7        |
| 05                | 09   | TRA SLIDER SHOES AND/OR SPRINGS<br>GLISSIÈRE ET/OU RESSORTS TRA   | 0.3                  | 0.3         | 0.3                           | 0.3        |
| 05                | 10   | TRA SLIDING HALF, BUSHING AND/OR LEVER ASS'Y<br>DEMI-POULIE COULISSANTE, DOUILLE ET/OU LEVIER COMPLET TRA | 0.5                  | 0.5         | 0.5                           | 0.5        |
| 05                | 11   | DRIVEN PULLEY FIXED HALF<br>DEMI-POULIE MENÉE FIXE  | 0.3                  | 0.3         | 0.3                           | 0.3        |
| 05                | 12   | DRIVEN PULLEY SLIDING HALF<br>DEMI-POULIE MENÉE COULISSANTE   | 0.3                  | 0.3         | 0.3                           | 0.3        |
| 05                | 13   | DRIVEN PULLEY CAM AND/OR SPRING<br>CAME ET/OU RESSORT DE POULIE MENÉE                                     | 0.3                  | 0.3         | 0.3                           | 0.3        |
| 05                | 14   | DRIVEN PULLEY SMALL BUSHING<br>PETITE DOUILLE DE POULIE MENÉE   | 0.6                  | 0.6         | 0.6                           | 0.6        |
| 05                | 15   | DRIVEN PULLEY LARGE BUSHING<br>GROSSE DOUILLE DE POULIE MENÉE   | 0.6                  | 0.6         | 0.6                           | 0.6        |
| 05                | 17   | COUNTERSHAFT BALL BEARING AND/OR FLANGE<br>ROULEMENT À BILLE DE L'ARBRE DE RENVOI ET/OU FLASQUE           | 0.4                  | 0.4         | 0.4                           | 0.4        |
| 05                | 18   | COUNTERSHAFT<br>ARBRE DE RENVOI   | 1.0                  | 1.0         | 1.0                           | 1.0        |
| 05                | 19   | DRIVE BELT AND/OR BELT GUARD<br>COURROIE D'ENTRAÎNEMENT ET/OU GARDE-COURROIE                              | 0.1                  | 0.1         | 0.1                           | 0.1        |
| 05                | 20   | CHAINCASE SEAL AND/OR BEARING<br>ANNEAU D'ÉTANCHÉITÉ DE CARTER ET/OU ROULEMENT                            | 1.4                  | 1.4         | 1.4                           | 1.4        |
| 05                | 21   | CHAINCASE<br>CARTER DE CHAÎNE   | 1.8                  | 1.8         | 2.0                           | 2.0        |
| 05                | 22   | CHAINCASE COVER<br>COUVERCLE DE CARTER DE CHAÎNE  | 0.4                  | 0.4         | 0.4                           | 0.4        |
| 05                | 23   | CHAINCASE UPPER SPROCKET AND/OR CENTRAL SPROCKET<br>PIGNON SUPÉRIEUR DE CARTER ET/OU PIGNON CENTRAL       | 0.5                  | 0.5         | 0.6                           | 0.6        |
| 05                | 24   | CHAINCASE LOWER SPROCKET<br>PIGNON INFÉRIEUR DE CARTER DE CHAÎNE  | 0.4                  | 0.4         | 0.6                           | 0.6        |
| 05                | 25   | CHAINCASE DRIVE CHAIN<br>CHAÎNE D'ENTRAÎNEMENT DE CARTER DE CHAÎNE  | 0.4                  | 0.4         | 0.6                           | 0.6        |
| 05                | 26   | CHAINCASE TENSIONERS<br>TENDEURS DE CARTER DE CHAÎNE  | 0.4                  | 0.5         | 0.6                           | 0.6        |
| 05                | 27   | TENSIONER ADJUSTING SCREW<br>VIS DE RÉGLAGE DE TENDEUR  | 0.3                  | 0.3         | 0.3                           | 0.3        |
| 05                | 44   | RING GEAR<br>COURONNE DE DÉMARRAGE  |                      |             | 0.4                           | 0.4        |



A32D08S



| SYSTEM<br>SYSTÈME | CODE | DESCRIPTION  | MX Z X 440<br>RACING | MX Z 500 SS | MX Z 500 SS (E)<br>GSX 500 SS | GTX 500 SS |
|-------------------|------|--|----------------------|-------------|-------------------------------|------------|
|                   |      |  | 12                   | 13          | 14                            | 15         |
| 06                | 00   | <b>NO LABOR INVOLVED<br/>AUCUNE MAIN-D'OEUVRE IMPLIQUÉE</b>                                | 0                    | 0           | 0                             | 0          |
| 06                | 01   | BRAKE OIL HOSE<br>BOYAU À L'HUILE POUR FREIN   | 0.6                  | 0.6         | 0.6                           | 0.6        |
| 06                | 02   | BRACKET, CALIPER, BRAKE PAD, RELEASE SPRING<br>SUPPORT, ÉTRIER, PLAQUETTE, CLIQUET, LEVIER | 0.4                  | 0.4         | 0.4                           | 0.4        |
| 06                | 03   | DISC<br>DISQUE   | 1.2                  | 1.2         | 1.2                           | 1.2        |
| 06                | 05   | BRAKE PADS<br>PLAQUETTES DE FREIN  | 0.3                  | 0.3         | 0.3                           | 0.3        |
| 06                | 06   | MASTER CYLINDER<br>MAÎTRE CYLINDRE   | 0.4                  | 0.4         | 0.4                           | 0.4        |
| 06                | 07   | BRAKE LEVER ASS'Y<br>LEVIER DE FREIN COMPLET   | 0.3                  | 0.3         | 0.3                           | 0.3        |
| 06                | 08   | MICROSWITCH BRAKE ASS'Y<br>INTERRUPTEUR MICRO-CONTACT DE FREIN COMPLET                     | 0.3                  | 0.3         | 0.3                           | 0.3        |



A03D2LT

# STEERING SYSTEM AND FRONT SUSPENSION SYSTÈME DE DIRECTION ET SUSPENSION AVANT

# 07

SYSTEM/SYSTÈME

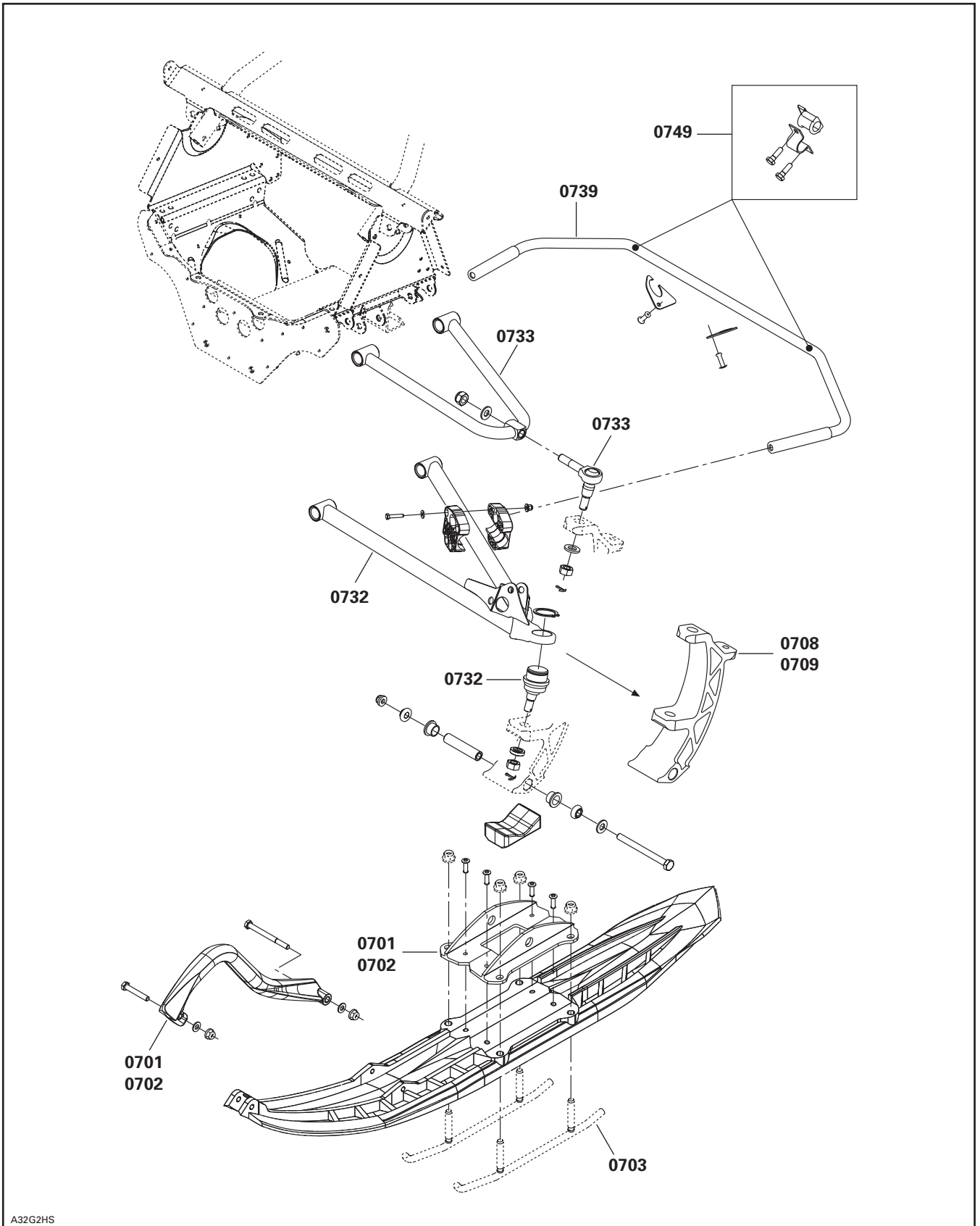
| SYSTEM<br>SYSTÈME | CODE | DESCRIPTION   | MX Z X 440<br>RACING | MX Z 500 SS | MX Z 500 SS (E)<br>GSX 500 SS | GTX 500 SS |
|-------------------|------|---|----------------------|-------------|-------------------------------|------------|
|                   |      |   | <b>12</b>            | <b>13</b>   | <b>14</b>                     | <b>15</b>  |
| <b>07</b>         | 00   | <b>NO LABOR INVOLVED<br/>AUCUNE MAIN-D'OEUVRE IMPLIQUÉE</b>   | <b>0</b>             | <b>0</b>    | <b>0</b>                      | <b>0</b>   |
| <b>07</b>         | 01   | SKI (1)<br>SKI (1)  | 0.3                  | 0.3         | 0.3                           | 0.3        |
| <b>07</b>         | 02   | SKIS (2)<br>SKIS (2)  | 0.4                  | 0.4         | 0.4                           | 0.4        |
| <b>07</b>         | 03   | SKI RUNNER<br>LISSES  | 0.3                  | 0.3         | 0.3                           | 0.3        |
| <b>07</b>         | 08   | SKI LEG (RH) AND/OR BUSHING<br>JAMBE DE SKI (D) ET/OU DOUILLE                                       | 0.5                  | 0.5         | 0.5                           | 0.5        |
| <b>07</b>         | 09   | SKI LEG (LH) AND/OR BUSHING<br>JAMBE DE SKI (G) ET/OU DOUILLE                                       | 0.5                  | 0.5         | 0.5                           | 0.5        |
| <b>07</b>         | 13   | STEERING ARM BALL JOINT (LH)<br>JOINT À ROTULE DE BRAS DE DIRECTION (G)                             | 0.3                  | 0.3         | 0.3                           | 0.3        |
| <b>07</b>         | 18   | TIE ROD (main tube/steering arm)<br>BARRE D'ACCOUPLLEMENT (colonne/bras direction)                  | 0.6                  | 0.6         | 0.6                           | 0.6        |
| <b>07</b>         | 19   | TIE ROD (RH and LH main tube/steering arm)<br>BARRE D'ACCOUPLLEMENT (colonne/bras direction D et G) | 0.5                  | 0.5         | 0.5                           | 0.5        |
| <b>07</b>         | 20   | TIE ROD COVER (1)<br>CAPUCHON DE TIMONERIE (1)  | 0.7                  | 0.7         | 0.7                           | 0.7        |
| <b>07</b>         | 21   | TIE ROD COVERS (2)<br>CAPUCHONS DE TIMONERIE (2)  | 1.3                  | 1.3         | 1.3                           | 1.3        |
| <b>07</b>         | 22   | STEERING PIVOT ARM<br>BRAS DE DIRECTION PIVOTANT  | 0.5                  | 0.5         | 0.5                           | 0.5        |
| <b>07</b>         | 23   | STEERING MAIN TUBE BALL JOINT<br>JOINT À ROTULE DE COLONNE DE DIRECTION                             | 0.6                  | 0.6         | 0.6                           | 0.6        |
| <b>07</b>         | 24   | STEERING MAIN TUBE<br>COLONNE DE DIRECTION  | 1.1                  | 1.1         | 1.1                           | 1.1        |
| <b>07</b>         | 25   | HANDLE BAR<br>GUIDON  | 0.4                  | 0.4         | 0.4                           | 0.4        |
| <b>07</b>         | 27   | HANDLE BAR PADDING<br>COUSSINET DE GUIDON   | 0.3                  | 0.3         | 0.3                           | 0.3        |
| <b>07</b>         | 28   | UPPER STEERING MAIN TUBE BUSHING<br>DOUILLE SUPÉRIEURE DE COLONNE DE DIRECTION                      | 0.5                  | 0.5         | 0.5                           | 0.5        |
| <b>07</b>         | 29   | LOWER STEERING MAIN TUBE BUSHING<br>DOUILLE INFÉRIEURE DE COLONNE DE DIRECTION                      | 0.3                  | 0.3         | 0.3                           | 0.3        |
| <b>07</b>         | 32   | LOWER ARM (LH or RH)<br>BRAS DE SUSPENSION INFÉRIEUR (G ou D)                                       | 0.6                  | 0.6         | 0.6                           | 0.6        |
| <b>07</b>         | 33   | UPPER ARM (LH or RH)<br>BRAS DE SUSPENSION SUPÉRIEUR (G ou D)                                       | 0.5                  | 0.5         | 0.5                           | 0.5        |
| <b>07</b>         | 35   | HANDLE STEERING SUPPORT (all)<br>SUPPORT DE GUIDON (tous)   | 0.3                  | 0.3         | 0.3                           | 0.3        |



| SYSTEM<br>SYSTÈME | CODE | DESCRIPTION  | MX Z X 440<br>RACING | MX Z 500 SS | MX Z 500 SS (E)<br>GSX 500 SS | GTX 500 SS |
|-------------------|------|--|----------------------|-------------|-------------------------------|------------|
|                   |      |  | 12                   | 13          | 14                            | 15         |
| 07                | 36   | HEATED GRIPS<br>POIGNÉES CHAUFFANTES   | 0.4                  | 0.4         | 0.4                           | 0.4        |
| 07                | 37   | SHOCK AND/OR SPRING (1)<br>AMORTISSEUR ET/OU RESSORT (1)   | 0.5                  | 0.3         | 0.3                           | 0.3        |
| 07                | 38   | SHOCKS AND/OR SPRINGS (2)<br>AMORTISSEURS ET/OU RESSORTS (2)   | 0.6                  | 0.4         | 0.4                           | 0.4        |
| 07                | 39   | STABILIZER BAR<br>BARRE STABILISATRICE   | 0.9                  | 0.9         | 0.9                           | 0.9        |
| 07                | 49   | STABILIZER BAR BUSHING<br>PLAQUETTE BARRE STABILISATRICE   | 0.3                  | 0.3         | 0.3                           | 0.3        |
| 07                | 55   | FRONT SWING ARM DECAL (1 or 2)<br>DÉCALQUE BRAS SUSPENSION AVANT (1 ou 2)                                      | 0.3                  | 0.3         | 0.3                           | 0.3        |
| 07                | 59   | TIE ROD (steering shaft LH)<br>BARRE D'ACCOUPLLEMENT (arbre de direction G)                                    | 0.3                  | 0.3         | 0.3                           | 0.3        |
| 07                | 60   | TIE ROD (steering shaft, steering arm RH)<br>BARRE D'ACCOUPLLEMENT (arbre de direction et bras de direction D) | 0.3                  | 0.3         | 0.3                           | 0.3        |

# STEERING SYSTEM AND FRONT SUSPENSION SYSTÈME DE DIRECTION ET SUSPENSION AVANT

**07**  
SYSTEM/SYSTÈME



A32G2HS





# REAR SUSPENSION AND TRACK SUSPENSION ARRIÈRE ET CHENILLE

# 08

SYSTEM/SYSTÈME

| SYSTEM<br>SYSTÈME | CODE | DESCRIPTION  | MX Z X 440<br>RACING | MX Z 500 SS | MX Z 500 SS (E)<br>GSX 500 SS | GTX 500 SS |
|-------------------|------|--|----------------------|-------------|-------------------------------|------------|
|                   |      |  | 12                   | 13          | 14                            | 15         |
| 08                | 00   | <b>NO LABOR INVOLVED<br/>AUCUNE MAIN-D'OEUVRE IMPLIQUÉE</b>  | <b>0</b>             | <b>0</b>    | <b>0</b>                      | <b>0</b>   |
| 08                | 01   | SLIDER SHOE (1)<br>GLISSIÈRE (1)   | 0.5                  | 0.5         | 0.5                           | 0.5        |
| 08                | 02   | SLIDER SHOES (2)<br>GLISSIÈRES (2)   | 0.7                  | 0.7         | 0.7                           | 0.7        |
| 08                | 03   | RUNNER (1)<br>PORTE-GLISSIÈRE (1)  | 1.2                  | 1.2         | 1.2                           | 1.2        |
| 08                | 04   | RUNNERS (2)<br>PORTE-GLISSIÈRES (2)  | 1.5                  | 1.5         | 1.5                           | 1.5        |
| 08                | 09   | FRONT IDLER WHEEL AND/OR BEARING (1)<br>ROUE DE SUPPORT AVANT ET/OU ROULEMENT (1)                                |                      | 0.3         | 0.3                           | 0.3        |
| 08                | 10   | FRONT IDLER WHEELS AND/OR BEARINGS AND/OR SHAFTS (2)<br>ROUES DE SUPPORT AVANT ET/OU ROULEMENTS ET/OU ARBRES (2) |                      | 0.4         | 0.4                           | 0.4        |
| 08                | 11   | FRONT IDLER WHEEL SUPPORT (1)<br>SUPPORT DE ROUE AVANT (1)   |                      | 0.3         | 0.3                           | 0.3        |
| 08                | 12   | FRONT IDLER WHEELS SUPPORTS (2)<br>SUPPORTS DE ROUE AVANT (2)  |                      | 0.4         | 0.4                           | 0.4        |
| 08                | 13   | CENTER IDLER WHEEL AND/OR BEARING (1)<br>ROUE DE SUPPORT CENTRALE ET/OU ROULEMENT (1)                            |                      | 0.3         | 0.3                           | 0.3        |
| 08                | 15   | CENTER IDLER WHEEL SUPPORT (1)<br>SUPPORT DE ROUE CENTRALE (1)   |                      | 0.3         | 0.3                           | 0.3        |
| 08                | 17   | REAR IDLER AND/OR BEARING (1)<br>ROUE DE SUPPORT ARRIÈRE ET/OU ROULEMENT (1)                                     | 0.4                  | 0.4         | 0.4                           | 0.4        |
| 08                | 18   | REAR IDLERS AND/OR BEARINGS (2)<br>ROUES DE SUPPORT ARRIÈRE ET/OU ROULEMENTS (2)                                 | 0.5                  | 0.5         | 0.5                           | 0.5        |
| 08                | 19   | REAR IDLER WHEELS AXLE<br>ESSIEU DE ROUES DE SUPPORT ARRIÈRE   | 0.5                  | 0.5         | 0.5                           | 0.5        |
| 08                | 29   | AXEL (stopper strap)<br>AXE (courroie d'arrêt)   | 0.3                  | 0.3         | 0.3                           | 0.3        |
| 08                | 31   | TRACK TENSION ADJUSTER (1)<br>PLAQUE DE RÉGLAGE TENSION CHENILLE (1)   | 0.3                  | 0.3         | 0.3                           | 0.3        |
| 08                | 32   | TRACK TENSION ADJUSTERS (2)<br>PLAQUES DE RÉGLAGE TENSION CHENILLE (2)   | 0.4                  | 0.4         | 0.4                           | 0.4        |
| 08                | 33   | RUNNER RUBBER STOPPER (1)<br>BUTÉE DE CAOUTCHOUC DE PORTE-GLISSIÈRE (1)  | 0.3                  | 0.3         | 0.3                           | 0.3        |
| 08                | 34   | RUNNER RUBBER STOPPERS (2)<br>BUTÉES DE CAOUTCHOUC DE PORTE-GLISSIÈRE (2)  | 0.4                  | 0.4         | 0.4                           | 0.3        |
| 08                | 35   | FRONT ARM AND/OR AXLE<br>BRAS AVANT ET/OU ESSIEU   | 0.8                  | 0.8         | 0.8                           | 0.8        |
| 08                | 36   | FRONT ARM STOPPER STRAP/STOPPER BOLT<br>COURROIE D'ARRÊT BRAS AVANT/BOULON D'ARRÊT                               | 0.3                  | 0.3         | 0.3                           | 0.3        |
| 08                | 40   | REAR ARM AND/OR AXLE<br>BRAS ARRIÈRE ET/OU ESSIEU  | 0.7                  | 0.7         | 0.7                           | 0.7        |

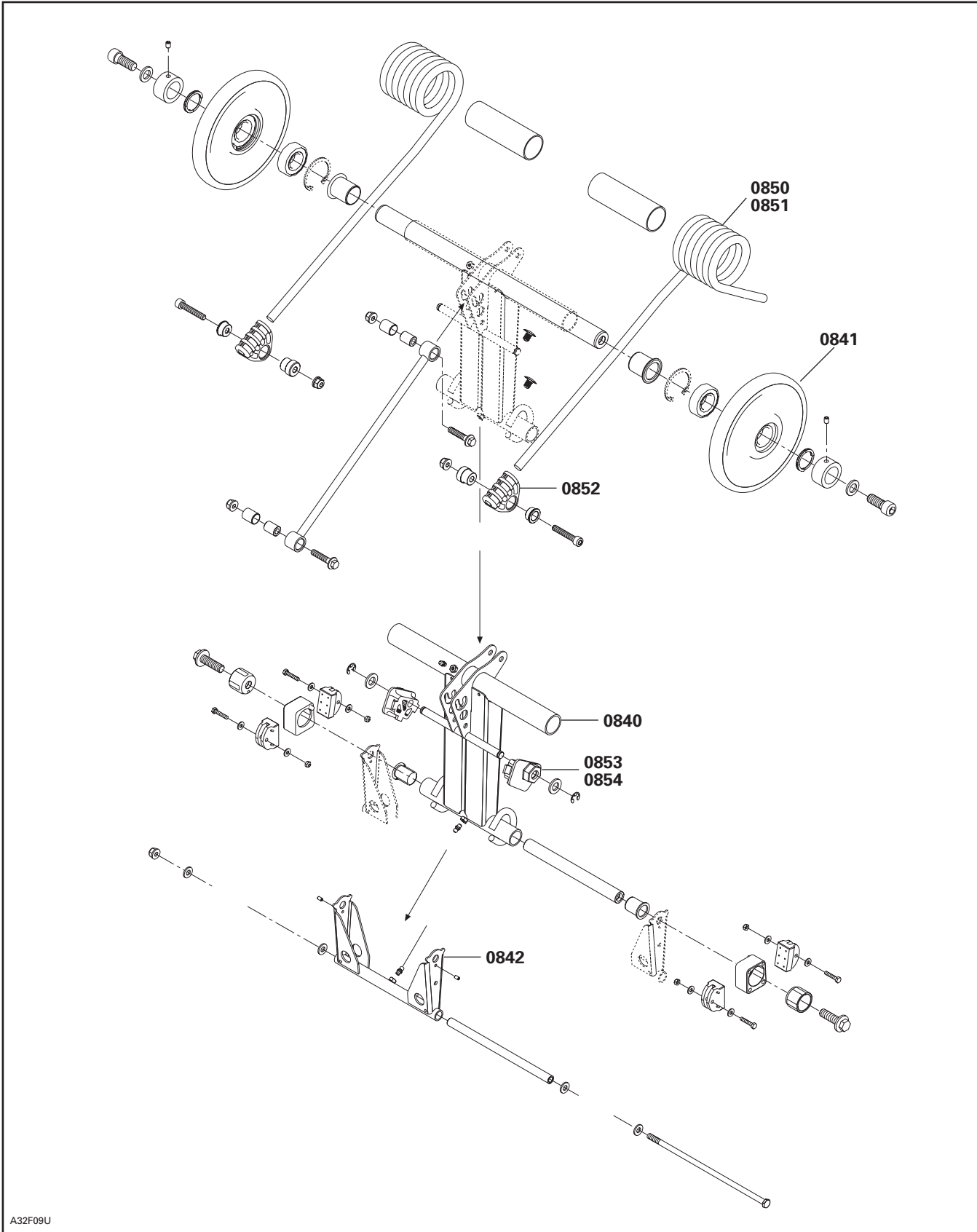
| SYSTEM<br>SYSTÈME | CODE | DESCRIPTION  | MX Z X 440<br>RACING | MX Z 500 SS | MX Z 500 SS (E)<br>GSX 500 SS | GTX 500 SS |
|-------------------|------|--|----------------------|-------------|-------------------------------|------------|
|                   |      |  | 12                   | 13          | 14                            | 15         |
| 08                | 41   | REAR ARM IDLER WHEELS (1-2) AND/OR SHAFT-CROSS<br>ROUES DE SUPPORT BRAS ARRIÈRE (1-2) ET/OU AXE TRANSVERSALE                     | 0.3                  | 0.3         | 0.3                           | 0.3        |
| 08                | 42   | REAR ARM SHACKLE<br>JUMELLE DE BRAS ARRIÈRE  | 0.3                  | 0.3         | 0.3                           | 0.3        |
| 08                | 44   | REAR AND FRONT ARMS<br>BRAS ARRIÈRE ET AVANT   | 1.5                  | 1.5         | 1.5                           | 1.5        |
| 08                | 50   | REAR TORSION SPRING AND/OR WHEEL (1)<br>RESSORT DE TORSION ET/OU ROUE ARRIÈRE (1)  | 0.3                  | 0.3         | 0.3                           | 0.3        |
| 08                | 51   | REAR TORSION SPRINGS AND/OR WHEELS (2)<br>RESSORTS DE TORSION ARRIÈRE ET/OU ROUES (2)  | 0.4                  | 0.4         | 0.4                           | 0.4        |
| 08                | 52   | TORSION SPRING SUPPORT<br>SUPPORT DE RESSORT DE TORSION  | 0.3                  | 0.3         | 0.3                           | 0.3        |
| 08                | 53   | SPRING ADJUSTMENT CAM (1)<br>CAME DE RÉGLAGE DE RESSORT (1)  | 0.3                  | 0.3         | 0.3                           | 0.3        |
| 08                | 54   | SPRING ADJUSTMENT CAMS (2)<br>CAMES DE RÉGLAGE DE RESSORT (2)  | 0.4                  | 0.4         | 0.4                           | 0.4        |
| 08                | 55   | SHOCK AND/OR SPRING AND/OR BUSHING<br>AMORTISSEUR ET/OU RESSORT ET/OU DOUILLE  | 0.3                  | 0.3         | 0.3                           | 0.3        |
| 08                | 63   | CENTER UPPER IDLER WHEELS AND/OR SHAFT (tunnel) (1 or 2)<br>ROUES DE SUPPORT CENTRALES INTÉRIEURES ET/OU ARBRE (tunnel) (1 ou 2) |                      | 0.3         | 0.3                           | 0.3        |
| 08                | 65   | BEARING HOUSING OUTSIDE (drive axle)<br>LOGEMENT DES ROULEMENTS EXTÉRIEURS (essieu moteur)                                       | 0.3                  | 0.3         | 0.3                           | 0.3        |
| 08                | 66   | DRIVE AXLE BEARING AND/OR SEAL<br>ROULEMENT D'ESSIEU MOTEUR ET/OU JOINT  | 2.3                  | 2.3         | 2.3                           | 2.3        |
| 08                | 67   | DRIVE AXLE, SPROCKET AND/OR FLANGE (1)<br>ROUE DENTÉE, ESSIEU MOTEUR ET/OU FLASQUE (1)   | 2.5                  | 2.5         | 2.5                           | 2.5        |
| 08                | 68   | DRIVE AXLES, SPROCKETS, FLANGES (2 or more)<br>ESSIEUX MOTEUR, ROUES DENTÉES, FLASQUES (2 ou plus)                               | 3.1                  | 3.1         | 3.1                           | 3.1        |
| 08                | 69   | TRACK (1)<br>CHENILLE (1)  | 1.6                  | 1.6         | 1.6                           | 1.6        |
| 08                | 71   | CLEATS AND/OR GUIDES (0-9)<br>SEGMENTS GUIDE ET/OU GUIDES (0-9)  | 0.3                  | 0.3         | 0.3                           | 0.3        |
| 08                | 72   | CLEATS AND/OR GUIDES (10-14)<br>SEGMENTS GUIDE ET/OU GUIDES (10-14)  | 0.4                  | 0.4         | 0.4                           | 0.4        |
| 08                | 73   | CLEATS AND/OR GUIDES (15-19)<br>SEGMENTS GUIDE ET/OU GUIDES (15-19)  | 0.5                  | 0.5         | 0.5                           | 0.5        |
| 08                | 74   | CLEATS AND/OR GUIDES (20-24)<br>SEGMENTS GUIDE ET/OU GUIDES (20-24)  | 0.6                  | 0.6         | 0.6                           | 0.6        |
| 08                | 75   | CLEATS AND/OR GUIDES (25-29)<br>SEGMENTS GUIDE ET/OU GUIDES (25-29)  | 0.7                  | 0.7         | 0.7                           | 0.7        |
| 08                | 76   | CLEATS AND/OR GUIDES (30-34)<br>SEGMENTS GUIDE ET/OU GUIDES (30-34)  | 0.8                  | 0.8         | 0.8                           | 0.8        |
| 08                | 77   | CLEATS AND/OR GUIDES (35-39)<br>SEGMENTS GUIDE ET/OU GUIDES (35-39)  | 0.9                  | 0.9         | 0.9                           | 0.9        |
| 08                | 78   | CLEATS AND/OR GUIDES (40-44)<br>SEGMENTS GUIDE ET/OU GUIDES (40-44)  | 1.0                  | 1.0         | 1.0                           | 1.0        |

# REAR SUSPENSION AND TRACK SUSPENSION ARRIÈRE ET CHENILLE

08

SYSTEM/SYSTÈME

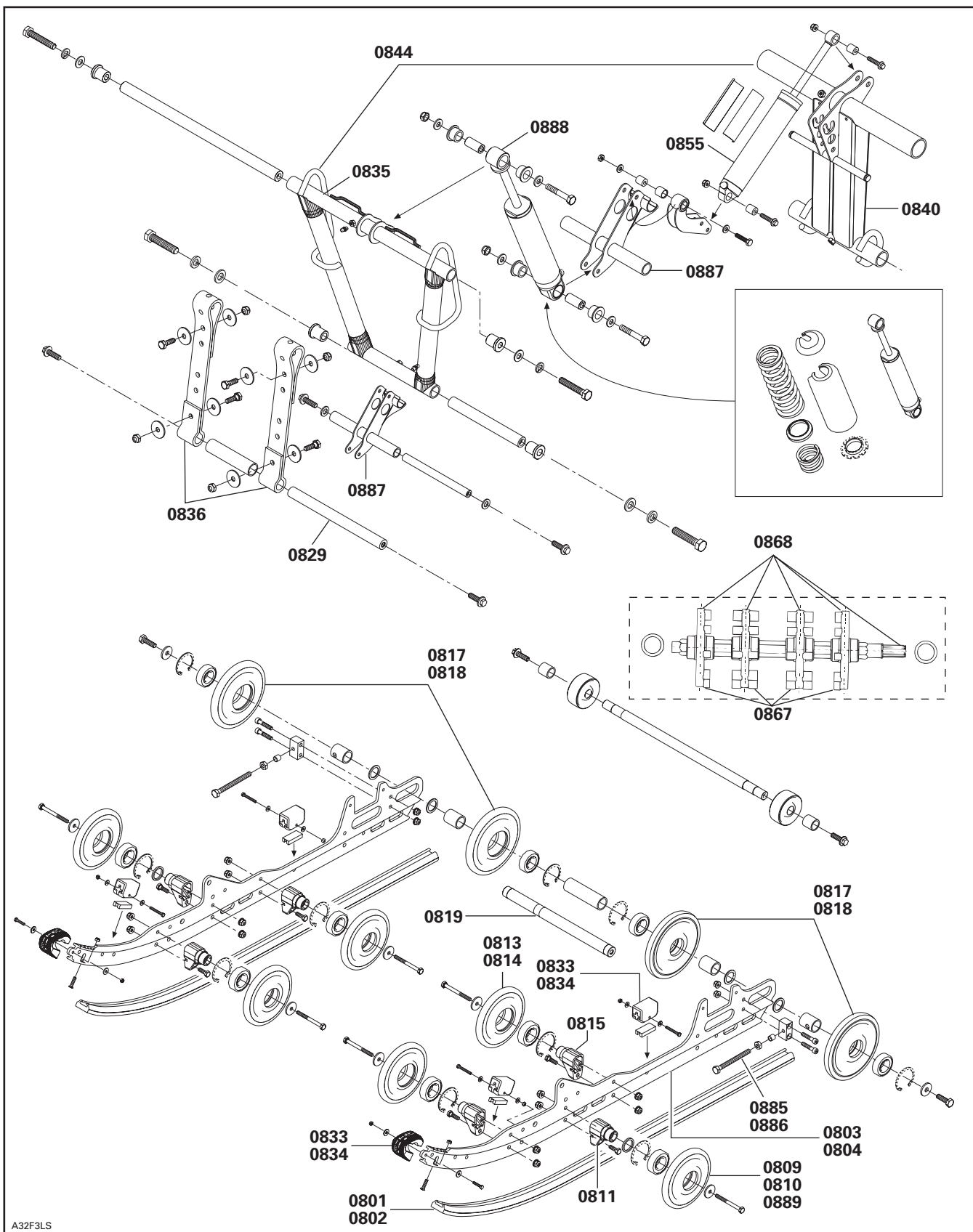
| SYSTEM<br>SYSTÈME | CODE | DESCRIPTION   | MX Z X 440<br>RACING | MX Z 500 SS | MX Z 500 SS (E)<br>GSX 500 SS | GTX 500 SS |
|-------------------|------|---|----------------------|-------------|-------------------------------|------------|
|                   |      |   | 12                   | 13          | 14                            | 15         |
| 08                | 79   | CLEATS AND/OR GUIDES (45-49)<br>SEGMENTS GUIDE ET/OU GUIDES (45-49)                             | 1.1                  | 1.1         | 1.1                           | 1.1        |
| 08                | 80   | CLEATS AND/OR GUIDES (50-54)<br>SEGMENTS GUIDE ET/OU GUIDES (50-54)                             | 1.2                  | 1.2         | 1.2                           | 1.2        |
| **                |      | <b>DRIVE AXLE SPROCKET REPOSITIONNING</b><br><b>REPOSITION DE BARBOTIN D'ESSIEU</b>             | <b>0.4</b>           | <b>0.4</b>  | <b>0.4</b>                    | <b>0.4</b> |
| 08                | 85   | ADJUSTMENT SCREW (1)<br>VIS D'AJUSTEMENT (1)  | 0.3                  | 0.3         | 0.3                           | 0.3        |
| 08                | 86   | ADJUSTMENT SCREWS (2)<br>VIS D'AJUSTEMENT (2)   | 0.4                  | 0.4         | 0.4                           | 0.4        |
| 08                | 87   | SHOCK SUPPORT AND/OR AXLE<br>SUPPORT D'AMORTISSEUR ET/OU AXE                                    | 0.4                  | 0.4         | 0.4                           | 0.4        |
| 08                | 88   | FRONT SHOCK AND/OR SPRING<br>AMORTISSEUR AVANT ET/OU RESSORT                                    | 0.5                  | 0.5         | 0.5                           | 0.5        |
| 08                | 89   | FRONT IDLER WHEELS AND/OR BEARINGS (3 or 4)<br>ROUES DE SUPPORT AVANT ET/OU ROULEMENTS (3 ou 4) |                      | 0.5         | 0.5                           | 0.5        |
| 08                | 90   | FRONT IDLER WHEELS AND/OR BEARINGS (5 or 6)<br>ROUES DE SUPPORT AVANT ET/OU ROULEMENTS (5 ou 6) |                      | 0.7         | 0.7                           | 0.7        |
| 08                | 94   | FRONT IDLER WHEELS (inside)<br>ROUES DE SUPPORT AVANT (intérieur)                               |                      | 1.0         | 1.0                           | 1.0        |
| 08                | 119  | MAGNETIC SENSOR<br>CAPTEUR MAGNÉTIQUE   | 0.3                  | 0.3         | 0.3                           | 0.3        |



A32F09U

# REAR SUSPENSION AND TRACK SUSPENSION ARRIÈRE ET CHENILLE

**08**  
SYSTEM/SYSTÈME

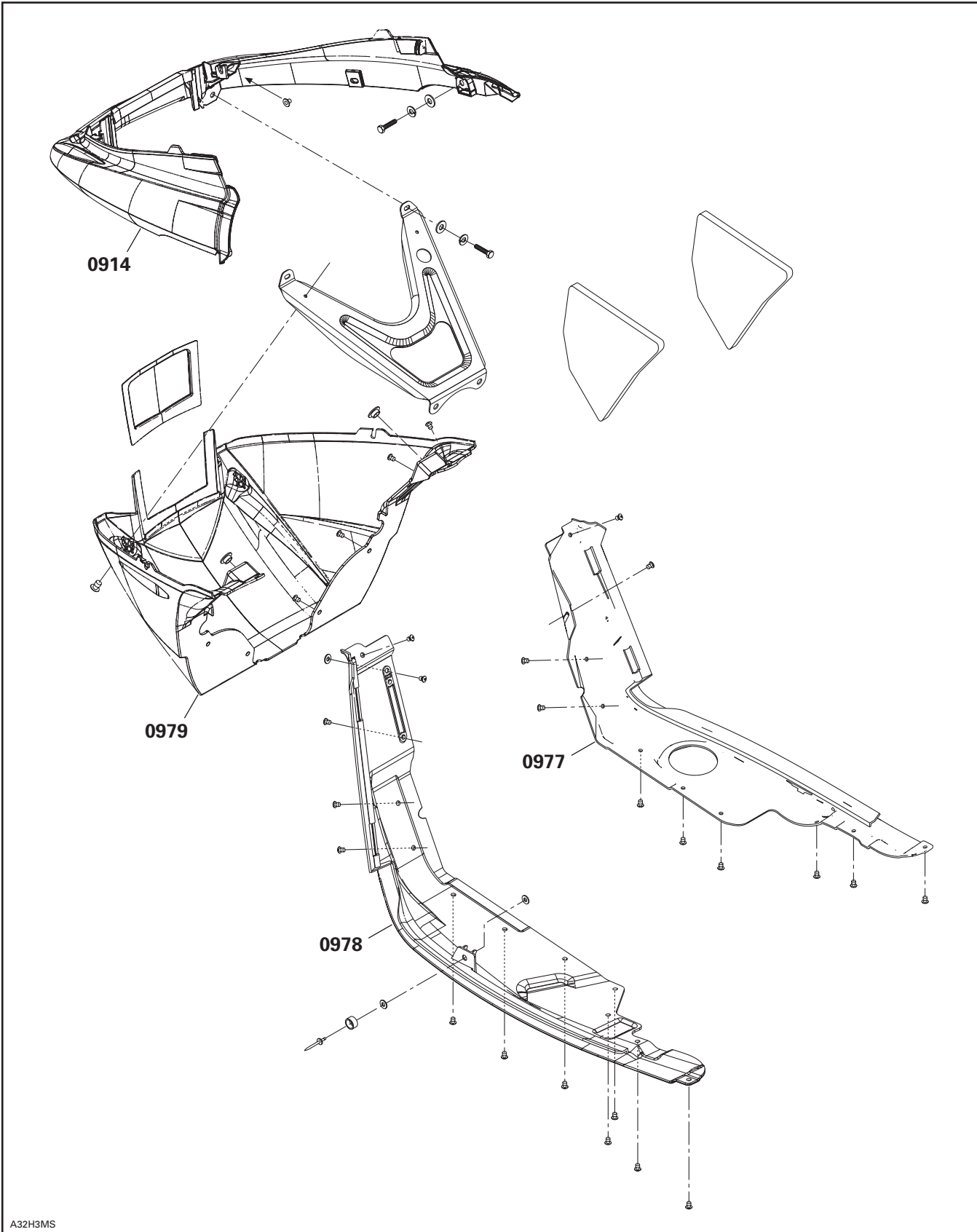


A32F3LS

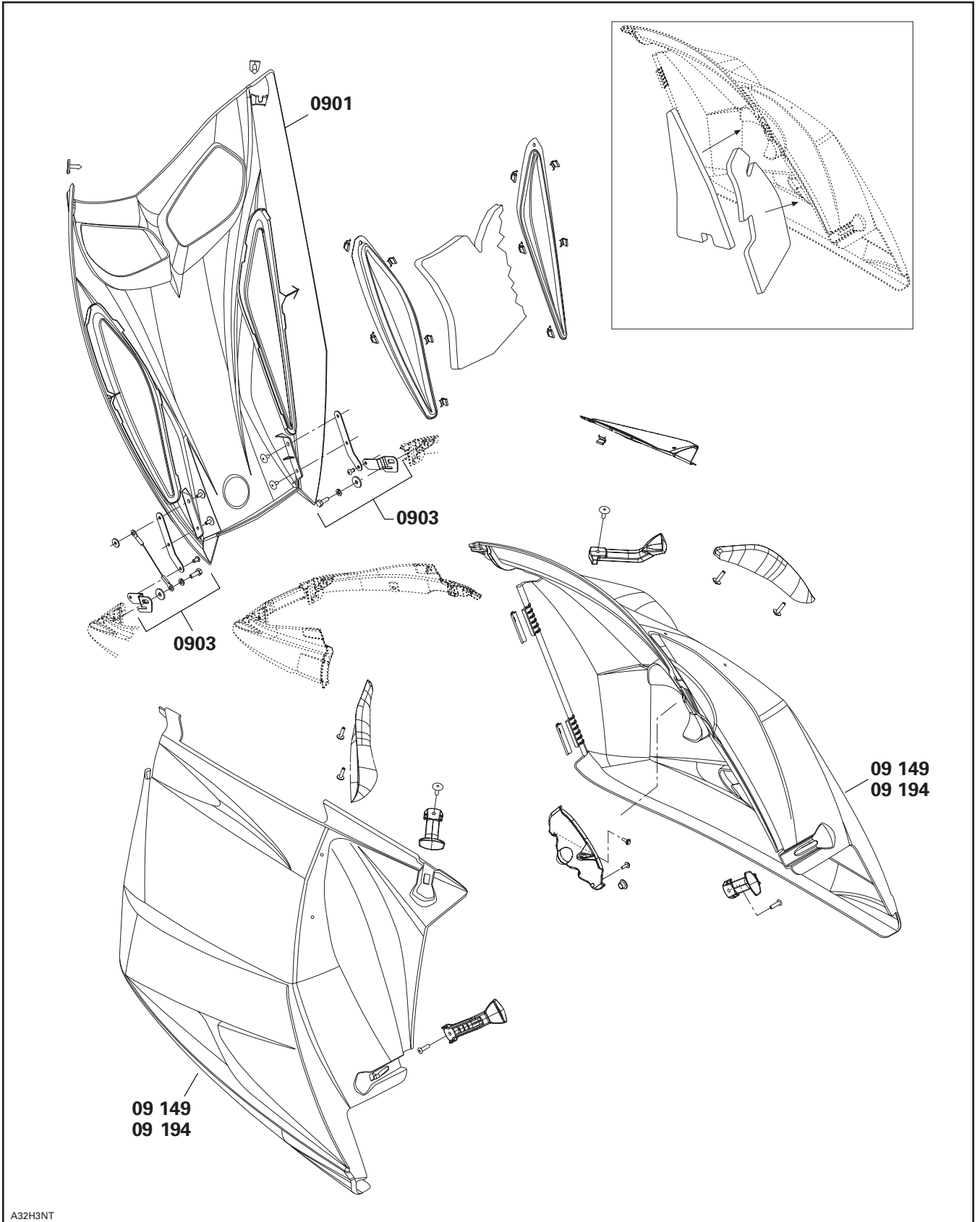


| SYSTEM<br>SYSTÈME | CODE | DESCRIPTION   | MX Z X 440<br>RACING | MX Z 500 SS | MX Z 500 SS (E)<br>GSX 500 SS | GTX 500 SS |
|-------------------|------|---|----------------------|-------------|-------------------------------|------------|
|                   |      |   | 12                   | 13          | 14                            | 15         |
| 09                | 00   | <b>NO LABOR INVOLVED<br/>AUCUNE MAIN-D'OEUVRE IMPLIQUÉE</b> | 0                    | 0           | 0                             | 0          |
| 09                | 01   | HOOD<br>CAPOT   | 0.9                  | 0.9         | 0.9                           | 0.9        |
| 09                | 03   | HOOD HINGE<br>CHARNIÈRE DU CAPOT                            | 0.3                  | 0.3         | 0.3                           | 0.3        |
| 09                | 05   | CAB DECALS (RH or LH)<br>AUTOCOLLANTS DE LA CABINE (G ou D) | 0.3                  | 0.3         | 0.3                           | 0.3        |
| 09                | 06   | CAB DECALS (all)<br>AUTOCOLLANTS DE LA CABINE (tous)        | 0.9                  | 0.9         | 0.9                           | 0.9        |
| 09                | 07   | CAB LATCH (1 or 2)<br>ATTACHE DE LA CABINE (1 ou 2)         | 0.3                  | 0.3         | 0.3                           | 0.3        |
| 09                | 09   | WINDSHIELD<br>PARE-BRISE                                    | 0.3                  | 0.3         | 0.3                           | 0.3        |
| 09                | 13   | CARGO RACK<br>SUPPORT À BAGAGES                             |                      |             |                               | 0.4        |
| 09                | 14   | FRONT BUMPER<br>PARE-CHOC AVANT                             | 0.3                  | 0.4         | 0.4                           | 0.4        |
| 09                | 17   | CONSOLE<br>CONSOLE  | 0.6                  | 0.6         | 0.6                           | 0.6        |
| 09                | 21   | SEAT ASS'Y OR BACKREST<br>SIÈGE COMPLET OU DOSSIER          | 0.3                  | 0.3         | 0.3                           | 0.3        |
| 09                | 22   | SEAT COVER AND/OR FOAM<br>HOUSSE DE SIÈGE ET/OU MOUSSE      | 1.1                  | 1.1         | 1.1                           | 1.1        |
| 09                | 30   | REAR FOOTREST<br>REPOSE-PIED ARRIÈRE                        |                      |             |                               | 0.3        |
| 09                | 33   | RADIATOR<br>RADIATEUR                                       | 3.9                  | 3.9         | 3.9                           | 3.9        |
| 09                | 34   | REAR BUMPER<br>PARE-CHOC ARRIÈRE                            | 0.3                  | 0.3         | 0.3                           | 0.3        |
| 09                | 49   | FRAME ASS'Y<br>CHÂSSIS COMPLET                              | 13.8                 | 13.8        | 13.8                          | 13.8       |
|                   | *    |   |                      |             |                               |            |
| 09                | 51   | REAR CAP FRAME<br>CAPUCHON ARRIÈRE DU CHÂSSIS               | 0.7                  | 0.7         | 0.7                           | 0.7        |
| 09                | 55   | SNOW GUARD (1)<br>GARDE-NEIGE (1)                           | 0.3                  | 0.3         | 0.3                           | 0.3        |
| 09                | 58   | BACKREST AND/OR COVER<br>DOSSIER ET/OU HOUSSE               |                      |             |                               | 0.3        |
| 09                | 59   | BACKREST ARM<br>BRAS DU DOSSIER                             |                      |             |                               | 0.3        |
| 09                | 65   | MIRROR (1)<br>RÉTROVISEUR (1)                               |                      |             | 0.3                           | 0.3        |
| 09                | 66   | MIRRORS (2)<br>RÉTROVISEURS (2)                             |                      |             | 0.3                           | 0.3        |

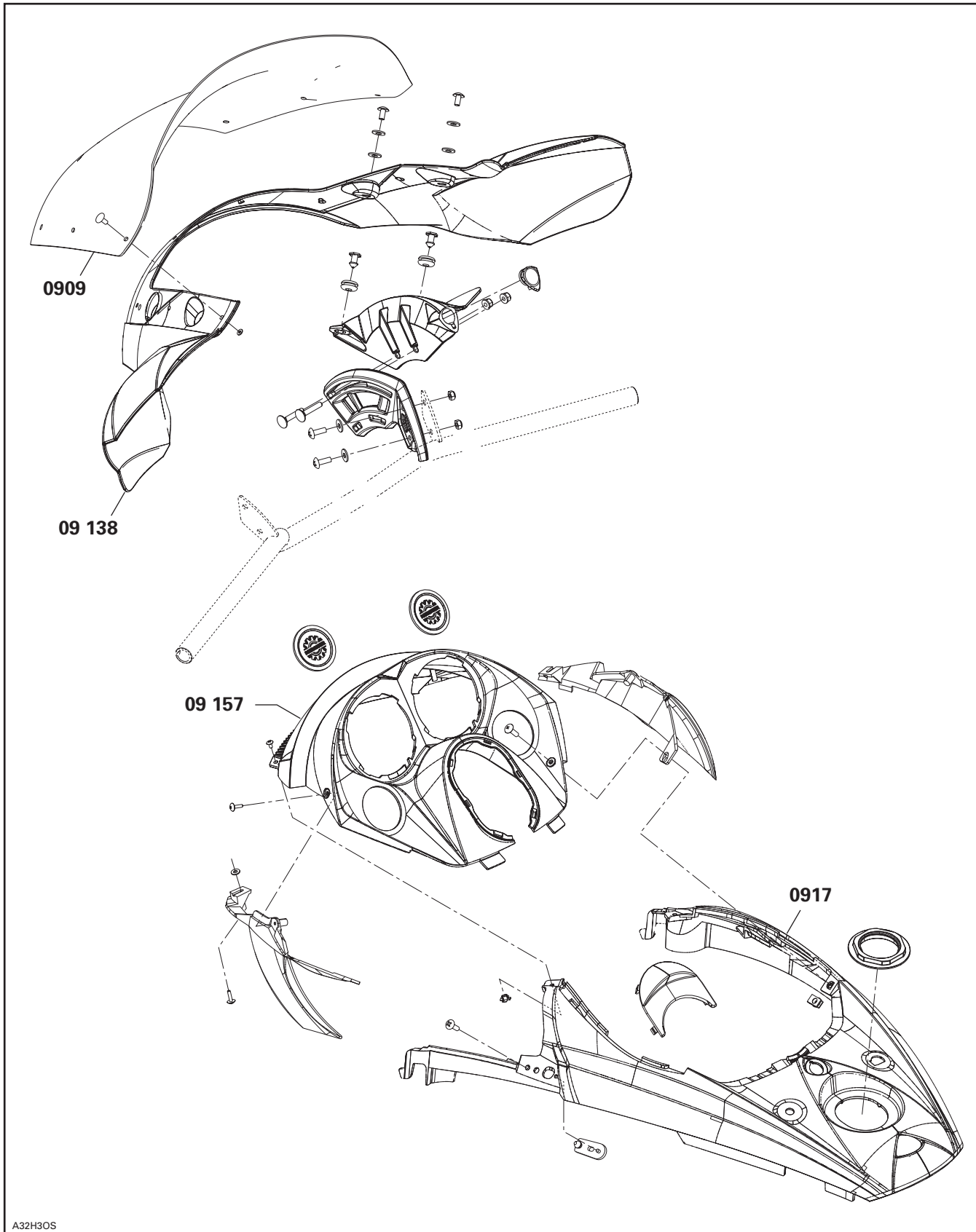
| SYSTEM<br>SYSTÈME | CODE | DESCRIPTION  | MX Z X 440<br>RACING | MX Z 500 SS | MX Z 500 SS (E)<br>GSX 500 SS | GTX 500 SS |
|-------------------|------|--|----------------------|-------------|-------------------------------|------------|
|                   |      |  | 12                   | 13          | 14                            | 15         |
| 09                | 77   | RH BOTTOM PAN<br>COQUE CÔTÉ DROIT  | 0.7                  | 0.7         | 0.7                           | 0.7        |
| 09                | 78   | LH BOTTOM PAN<br>COQUE CÔTÉ GAUCHE   | 0.7                  | 0.7         | 0.7                           | 0.7        |
| 09                | 79   | CENTER BOTTOM PAN<br>COQUE PARTIE CENTRALE                                 | 0.5                  | 0.5         | 0.5                           | 0.5        |
| 09                | 80   | FRONT GRILL (RH and/or LH)<br>GRILLE AVANT (G et/ou D)                     | 0.3                  | 0.3         | 0.3                           | 0.3        |
| 09                | 81   | SIDE GRILL (RH and/or LH)<br>GRILLE LATÉRALE (G et/ou D)                   | 0.3                  | 0.3         | 0.3                           | 0.3        |
| 09                | 108  | REAR SEAT (1 + 1)<br>SIÈGE ARRIÈRE (1 + 1)                                 |                      |             | 0.3                           | 0.3        |
| 09                | 138  | HAND PROTECTOR<br>PROTÈGE MAIN   | 0.3                  | 0.3         | 0.3                           |            |
| 09                | 149  | ENGINE SIDE PANELS (2)<br>PANNEAUX MOTEUR (2)                              | 0.9                  | 0.9         | 0.9                           | 0.9        |
| 09<br>*           | 156  | FRONT FRAME<br>CHÂSSIS AVANT   | 5.9                  | 5.9         | 6.3                           | 6.3        |
| 09                | 157  | UPPER CONSOLE<br>CONSOLE SUPÉRIEUR   | 0.3                  | 0.3         | 0.3                           | 0.3        |
| 09                | 163  | MEMBER (RH or LH)<br>MEMBRURE (D ou G)                                     | 0.4                  | 0.4         | 0.4                           | 0.4        |
| 09                | 191  | SIDE PANEL DECAL (RH or LH) (1)<br>DÉCALQUE DE PANNEAU (D ou G)            | 0.3                  | 0.3         | 0.3                           | 0.3        |
| 09                | 192  | SIDE PANEL DECALS (RH or LH) (ALL)<br>DÉCALQUES DE PANNEAU (D ou G) (TOUS) | 0.6                  | 0.6         | 0.6                           | 0.6        |
| 09                | 194  | ENGINE SIDE PANEL (RH or LH)<br>PANNEAU MOTEUR (D ou G)                    | 0.5                  | 0.5         | 0.5                           | 0.5        |



A32H3MS



A32H3NT



A32H30S

| SYSTEM<br>SYSTÈME | CODE | DESCRIPTION   | MX Z X 440<br>RACING | MX Z 500 SS | MX Z 500 SS (E)<br>GSX 500 SS | GTX 500 SS |
|-------------------|------|---|----------------------|-------------|-------------------------------|------------|
|                   |      |   | 12                   | 13          | 14                            | 15         |
| 10                | 00   | <b>NO LABOR INVOLVED</b><br><b>AUCUNE MAIN-D'OEUVRE IMPLIQUÉE</b>                                   | 0                    | 0           | 0                             | 0          |
| 10                | 01   | IGNITION SWITCH<br>INTERRUPTEUR D'ALLUMAGE  |                      | 0.3         | 0.3                           | 0.3        |
| 10                | 05   | BRAKE LIGHT SWITCH<br>INTERRUPTEUR DE FEU D'ARRÊT   | 0.3                  | 0.3         | 0.3                           | 0.3        |
| 10                | 06   | TETHER CORD SWITCH OR DESS<br>CAPUCHON COUPE-CIRCUIT OU DESS  | 0.3                  | 0.3         | 0.3                           | 0.3        |
| 10                | 07   | IGNITION SWITCH BLOCK<br>LOGEMENT DE RÉCEPTACLE (interrupteur)                                      |                      | 0.3         | 0.3                           | 0.3        |
| 10                | 08   | CURRENT OR GROUND WIRE<br>FIL DE BATTERIE OU DE MASSE   |                      |             | 0.3                           | 0.3        |
| 10                | 09   | HEADLAMP ASS'Y (all parts)<br>PHARE COMPLET (toutes les pièces)                                     | 0.3                  | 0.3         | 0.3                           | 0.3        |
| 10                | 10   | VOLTAGE REGULATOR<br>RÉGULATEUR DE TENSION  | 0.4                  | 0.4         | 0.4                           | 0.4        |
| 10                | 12   | TAIL LIGHT ASS'Y (all parts)<br>FEU ARRIÈRE COMPLET (toutes les pièces)                             | 0.3                  | 0.3         | 0.3                           | 0.3        |
| 10                | 13   | BATTERY RACK, RETAINER ROD AND/OR RETAINER<br>BATTERIE SUPPORT, TIGE RETENUE ET/OU COUVERCLE RETENU |                      |             | 0.3                           | 0.3        |
| 10                | 15   | HEATED GRIPS<br>POIGNÉES CHAUFFANTES  | 0.4                  | 0.4         | 0.4                           | 0.4        |
| 10                | 16   | BULBS (one or all)<br>AMPOULES (une ou toutes)  | 0.3                  | 0.3         | 0.3                           | 0.3        |
| 10                | 20   | BACK UP BUZZER<br>AVERTISSEUR DE MARCHE ARRIÈRE   |                      | 0.3         | 0.3                           | 0.3        |
| 10                | 28   | SPEEDOMETER OR TACHOMETER (all parts)<br>INDICATEUR DE VITESSE OU COMPTE-TOURS (toutes les pièces)  | 0.3                  | 0.3         | 0.3                           | 0.3        |
| 10                | 34   | ELECTRONIC MODULE<br>MODULE ÉLECTRONIQUE  | 0.3                  | 0.3         | 0.3                           | 0.3        |

| SYSTEM<br>SYSTÈME | CODE    | DESCRIPTION  | MX Z X 440<br>RACING | MX Z 500 SS | MX Z 500 SS (E)<br>GSX 500 SS | GTX 500 SS |
|-------------------|---------|--|----------------------|-------------|-------------------------------|------------|
|                   |         |  | 12                   | 13          | 14                            | 15         |
| 11                | 00      | NO LABOR INVOLVED<br>AUCUNE MAIN-D'OEUVRE IMPLIQUÉE              | 0                    | 0           | 0                             | 0          |
| 11                | WT<br>1 | SCHEDULED MAINTENANCE TRACKING<br>SUIVI DES ENTRETIENS PLANIFIÉS | 0                    | 0           | 0                             | 0          |