

Bombardier Recreational Products Inc.

ski-doo®

2005

FLAT RATE
Time Schedule

BARÈME DE TEMPS
à taux fixe

Volume 3



MX Z
600 H.O. SDI X R (E)
600 H.O. SDI Adrenaline R (E)
600 H.O. Trail R (E)
600 H.O. SDI Renegade X R (E)
600 H.O. SDI Renegade R (E)

GSX
600 H.O. SDI Limited
600 H.O. SDI Sport

GTX
600 H.O. SDI Limited
600 H.O. SDI Sport

SKANDIC
600 SUV
600 WT

SUMMIT
600 H.O. X Adrenaline R
EXPEDITION
600 H.O. SDI

Effective October 12th, 2004
En vigueur le 12 octobre 2004

®™ TRADEMARKS OF BOMBARDIER RECREATIONAL PRODUCTS INC. OR ITS AFFILIATES.
† GTX IS A REGISTERED TRADEMARK OF CASTROL LIMITED, USED UNDER LICENSE.
‡ TRADEMARK OF BOMBARDIER INC. USED UNDER LICENSE.
©2004 BOMBARDIER RECREATIONAL PRODUCTS INC. ALL RIGHTS RESERVED. PRINTED IN CANADA.

®™ MARQUES DE COMMERCE DE BOMBARDIER PRODUITS RÉCRÉATIFS INC. OU DE SES SOCIÉTÉS AFFILIÉES.
† GTX EST UNE MARQUE DÉPOSÉE DE CASTROL LIMITED, UTILISÉE SOUS LICENCE.
‡ MARQUE DE COMMERCE DE BOMBARDIER INC. UTILISÉE SOUS LICENCE.
©2004 BOMBARDIER PRODUITS RÉCRÉATIFS INC. TOUS DROITS RÉSERVÉS. IMPRIMÉ AU CANADA.

INTRODUCTION

This publication governs all warranty labor allowances for 2005 Bombardier Snowmobiles.

1. HOW DOES IT WORK

We follow the procedures detailed in the Bombardier *Snowmobiles Shop Manual*. The flat rate time is the maximum time allowed for a repair involving any given part. **FLAT RATE TIME IS NOT CUMULATIVE.** You must use the flat rate time given for the longest lasting operation.

NOTE: The *Flat Rate Time Schedule* was prepared by skilled mechanics using the hand tool usually found in workshops and all the special tools mentioned in the *Shop Manual*.

2. COMPILATION

The *Flat Rate Time Schedule* is compiled as follows:

The actual required time to perform the repair plus (+) 30% correction factor up to 3.0 hours or (+) 15% over 3.0 hours time to take into account, among others:

- vehicle handling
- obtaining the parts
- diagnosis
- cleaning
- special compensation (rusted bolts).

3. HOW TO USE IT

Refer to the system you need, locate part of series of parts replaced. List JOB CODE in the appropriate column on claim.

SYSTEM		PAGE
01	ENGINE	5
02	CARBURETOR AND OIL INJECTION SYSTEM	10
03	IGNITION SYSTEM	20
04	STARTER	22
05	TRANSMISSION SYSTEM	24
06	BRAKE SYSTEM	29

SYSTEM		PAGE
07	STEERING SYSTEM AND FRONT SUSPENSION	31
08	REAR SUSPENSION AND TRACK	37
09	BODY	45
10	ELECTRICAL SYSTEM	52
11	CLAIM TYPE 02	53

NOTE: Unless otherwise specified, dismantling order is: top to bottom, exterior to interior, front to rear.

All fractions of hours are in tenths:

0.1 = 6 minutes

0.2 = 12 minutes, and so on

LEGEND:

- * REQUIRES PRIOR AUTHORIZATION BY DISTRIBUTOR.
- ** INDICATE LABOUR TIME ON LINE "LABOUR ONLY" OF CLAIM.
- *** INDICATE \$\$\$ AMOUNT ON "SUB-CONTRACTED LABOUR" OF CLAIM.

IMPORTANT: Always use the longest flat rate time applicable to the repair performed.

4. JOB REQUIREMENTS

All the flat rate times mentioned in the following pages include the required operations such as: engine timing (rotary valve and ignition), connecting rod(s) alignment, cylinder head(s) torque or use of parallel bar, use of ignition tester, piston clearance/ring end gap measurement, crankshaft to crankcase measurement, cylinder honing, engine leak test.

5. ILLUSTRATIONS

The illustrations contained in this manual do not necessarily show every components of a given system as *Parts Catalog* do. Their purpose is to facilitate recognition of parts related to a flat rate time. **Item numbers on illustrations correspond to the four digit Job Code.**

6. SUGGESTION (form request)

INTRODUCTION

Cette publication détermine le temps de main d'oeuvre couvert par la garantie pour les motoneiges Bombardier 2005.

1. UTILISATION DU MANUEL

En procédant de la façon indiquée dans le *Manuel de réparation motoneiges* Bombardier, chaque temps donné représente le maximum permis pour une réparation portant sur cette pièce. **LES TEMPS NE SONT PAS CUMULATIFS.** On doit inscrire le temps donné pour l'opération qui prend le plus de temps.

REMARQUE: Le *Barème de temps à taux fixe* a été préparé par des mécaniciens compétents utilisant les outils que l'on retrouve normalement dans les ateliers de réparation, en plus de tous les outils spéciaux mentionnés dans le *Manuel de réparation*.

2. COMPILATION

Le *Barème de temps à taux fixe* a été établi en compilant le temps nécessaire pour faire la réparation plus (+) un facteur de correction de 30% lorsqu'un travail dure 3.0 heures et moins, ou (+) 15% lorsqu'un travail dure plus de 3.0 heures. Cette compilation comprends, entre autres les étapes suivantes:

- manutention du véhicule
- nettoyage
- aller chercher les pièces, essais physique
- compensation spéciale (boulons rouillés)
- diagnostic.

3. UTILISATION DU BARÈME

Se reporter à la section désirée, repérer la pièce ou l'ensemble de pièces remplacées et inscrire le CODE DE TRAVAIL dans la colonne appropriée sur la formule de réclamation.

SYSTÈME		PAGE
01	MOTEUR	5
02	CARBURATEUR ET SYSTÈME D'INJECTION D'HUILE	10
03	SYSTÈME D'ALLUMAGE	20
04	DÉMARREUR	22
05	SYSTÈME DE TRANSMISSION	24
06	SYSTÈME DE FREIN	29

SYSTÈME		PAGE
07	SYSTÈME DE DIRECTION ET SUSPENSION AVANT	31
08	SUSPENSION ARRIÈRE ET CHENILLE	37
09	CARROSSERIE	45
10	SYSTÈME ÉLECTRIQUE	52
11	RÉCLAMATION DE TYPE 02	53

REMARQUE: Sauf indication contraire, le démontage doit s'effectuer de haut en bas, de l'extérieur vers l'intérieur, de l'avant vers l'arrière.

Toutes les fractions d'heures sont exprimées en dixièmes:

0.1 = 6 minutes

0.2 = 12 minutes, et ainsi de suite

LÉGENDE:

- * AUTORISATION REQUISE AVANT LE REMPLACEMENT.
- ** INSCRIRE LE TEMPS À LA LIGNE «MAIN D'OEUVRE SEULEMENT».
- *** INSCRIRE LE MONTANT \$\$\$ À LA LIGNE «OUVRAGE SOUS-CONTRACTÉE».

IMPORTANT: Toujours utiliser le temps donné à l'opération qui nécessite le plus de temps.

4. TRAVAUX REQUIS

Tous les temps mentionnés dans les pages suivantes incluent les opérations telles que: réglage du moteur (valve rotative et allumage), alignement de la ou des bielles, couple de serrage de la ou des culasses ou l'utilisation de barres parallèles, utilisation du vérificateur d'allumage, mesure du jet des pistons/jeu en bout des segments, mesure de l'écart entre le vilebrequin et le carter, rectification du cylindre, vérification de fuite du moteur.

5. ILLUSTRATIONS

Contrairement aux *Catalogues de pièces*, les illustrations de ce manuel ne montrent pas nécessairement chacune des pièces qu'elles représentent, leur raison d'être étant plutôt de faciliter la reconnaissance des pièces reliées à un barème de temps à taux fixe. **Les numéros d'items sur les illustrations correspondent aux quatre derniers chiffres du code de travail.**

6. SUGGESTION DE CHANGEMENT (formulaire)

2005

LIQUID COOLED TWIN CYLINDERS- 2 CYLINDRES REFROIDIS PAR LIQUIDE

TABLE	DESCRIPTION	MODEL/MODELE	ENGINE/MOTEUR	CHASSIS TYPE/ TYPE DE CHÂSSIS	REVERSE/ MARCHÉ ARRIÈRE	REAR SUSPENSION/ SUSPENSION ARR.	ELECT. STARTER/ DÉMARREUR ÉLECT.
16	MX Z X 600 HO	BC5A/BC5C BC5F	593 HO	REV-X 121"	RER	SC10-III	OPT
	MX Z ADRENALINE 600 HO (EUR)	BE5N					
	MX Z ADRENALINE 600 HO	BE5A/BE5B BE5C					
	MX Z TRAIL 600 HO	BG5A/BG5B					
	MX Z RENEGADE 600 HO	BV5A/BV5B	593 HO	REV-X 136"	RER	SC10-III	OPT
17	MX Z X 600 HO-E	BC5G/BC5H BC5J/BC5K BC5L/BC5M	593 HO	REV-X 121"	RER	SC10-III	STD
	MX Z ADRENALINE 600 HO-E	BE5G/BE5H BE5J/BE5K BE5L/BE5M					
	GSX SPORT 600 HO	DB5A/DB5B					
	MX Z RENEGADE 600 HO-E	BV5C/BV5D	593 HO	REV-X 136"	RER	SC10-III	STD
18	GTX SPORT 600 HO	EC5A/EC5B	593 HO	REV-X 136"	RER	SC10-III	STD
19	SUMMIT ADRENALINE 600 HO	CL5A/CL5B	593 HO	REV-X 144"	RER	SC10-III	OPT
	SUMMIT ADRENALINE 600 HO (EUR)	CL5C					
20	SKANDIC SUV 600-E	FC5A/FC5B FC5C/FC5D FC5E	593	SUV 156"	MEC	Articul slide/ Glissière articulée	STD
	SKANDIC WT 600-E	FF5A/FF5B	593	WT 156"	MEC	Articul slide/ Glissière articulée	STD

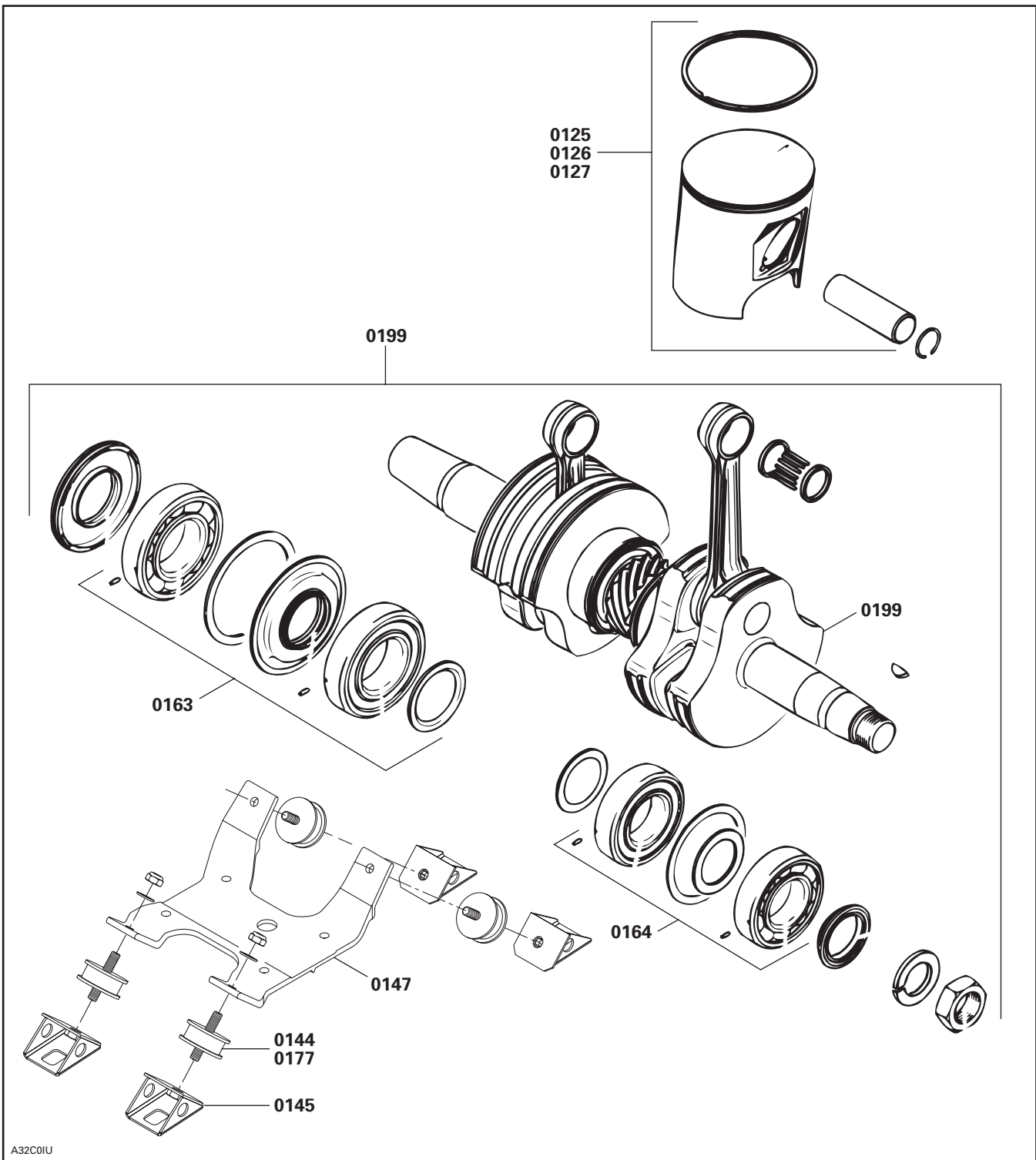
TAB	DESCRIPTION	MODEL/MODELE	ENGINE/MOTEUR	CHASSIS TYPE/ TYPE DE CHÂSSIS	REVERSE/ MARCHE ARRIÈRE	REAR SUSPENSION/ SUSPENSION ARR.	ELECT. STARTER/ DÉMARREUR ÉLECT.
21	MX Z X 600 HO SDI	BK5A/BK5B BK5C/BK5D BK5F	593 HO SDI	REV-X 121"	RER	SC10-III	OPT
	MX Z X 600 HO SDI (EUR)	BK5N					
	MX Z ADRENALINE 600 HO SDI	BL5A/BL5B BL5C					
	MX Z RENEGADE X 600 HO SDI	BW5C/BW5F	593 HO SDI	REV-X 136"	RER	SC10-III	OPT
	MX Z RENEGADE 600 HO SDI	BX5A/BX5B BX5C/BX5D					
	MX Z RENEGADE 600 HO SDI (EUR)	BX5G					
22	MX Z X 600 HO SDI-E	BK5G/BK5H BK5J/BK5K BK5L/BK5M	593 HO SDI	REV-X 121"	RER	SC10-III	STD
	MX Z ADRENALINE 600 HO SDI-E	BL5G/BL5H BL5J/BL5K BL5L/BL5M					
	MX Z RENEGADE X 600 HO SDI-E	BW5G/BW5H BW5J/BW5K BW5L/BW5M	593 HO SDI	REV-X 136"	RER	SC10-III	STD
	MX Z RENEGADE 600 HO SDI-E	BX5E/BX5F					
	GSX LIMITED 600 HO SDI	DD5A/DD5B	593 HO SDI	REV-X 121"	RER	SC10-III	STD
	GSX SPORT 600 HO SDI	DE5A/DE5B					
23	GTX LIMITED 600 HO SDI	EH5A/EH5B	593 HO SDI	REV-X 136"	RER	SC10-III	STD
	GTX SPORT 600 HO SDI	EJ5A/EJ5B					
	GTX SPORT 600 HO SDI (EUR)	EJ5C					
24	EXPEDITION TUV 600 HO SDI	FB5A/FB5B	593	WT 156"	MEC	Articul slide/ Glissière articulée	STD
	EXPEDITION TUV 600 HO SDI (EUR)	FB5C					

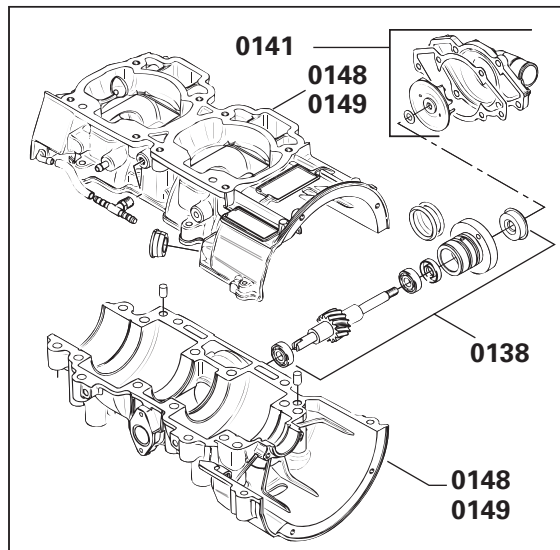
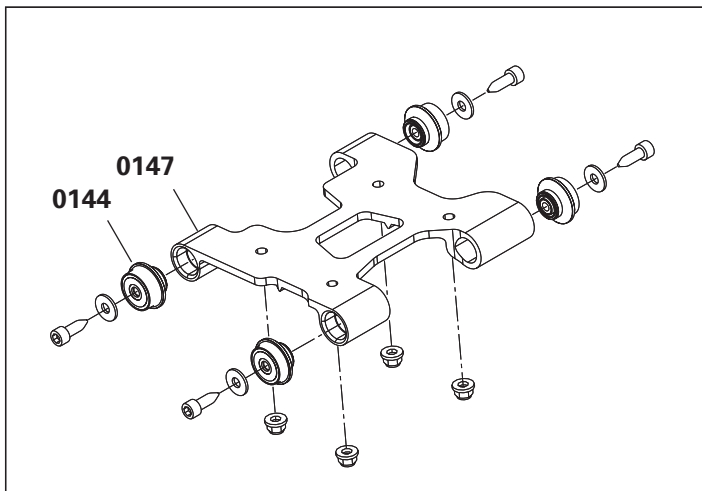
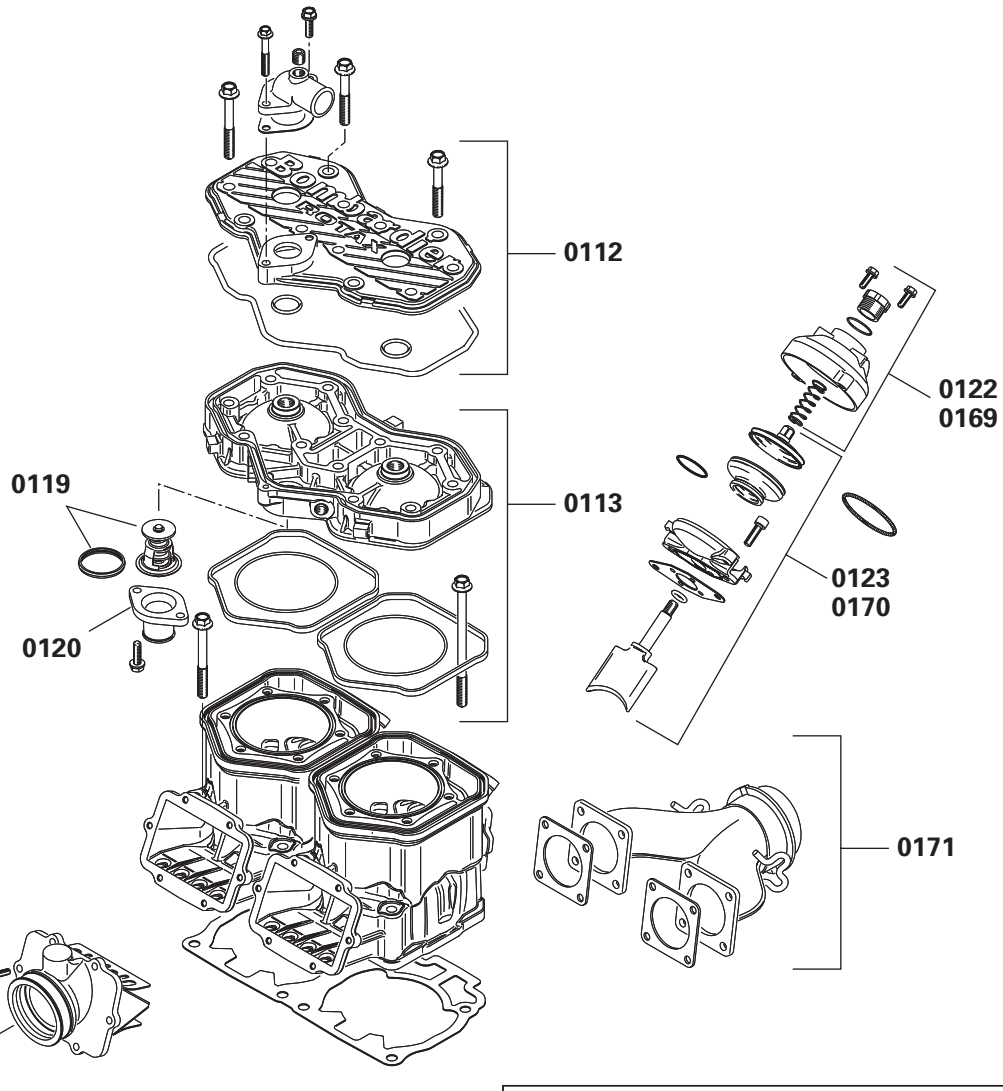
SYSTEM SYSTÈME	CODE	DESCRIPTION	MX Z 600 HO	MX Z 600 HO (E), GSX 600 HO	GTX 600 HO	SUMMIT 600 HO	SKANDIAC 600 WT/SUV	MX Z 600 HO SDI	MX Z 600 HO SDI (E), GSX 600 HO SDI	GTX 600 HO SDI	EXPEDITION 600 HO SDI
			16	17	18	19	20	21	22	23	24

01	00	NO LABOR INVOLVED AUCUNE MAIN D'OEUVRE IMPLIQUÉE	0	0	0	0	0	0	0	0	0
01*	01	REMOVE AND REPLACE ENGINE ASS'Y REPLACEMENT MOTEUR COMPLET	3.3	3.7	3.7	3.3	3.0	3.6	4.0	4.0	3.3
01	12	CYLINDER HEAD COVER AND/OR GASKET COUVERCLE DE CULASSE ET/OU JOINT	0.7	0.7	0.7	0.7	0.7	0.7	0.7	0.7	0.7
01	13	CYLINDER HEAD AND/OR GASKET (1) CULASSE ET/OU JOINT (1)	0.9	0.9	0.9	0.9	0.9	0.9	0.9	0.9	0.9
01	17	CYLINDERS AND/OR GASKETS (all) CYLINDRES ET/OU JOINTS (tous)	1.8	1.8	1.8	1.8	1.6	1.9	1.9	1.9	1.7
01	18	COOLANT TEMPERATURE SENDER CAPTEUR DE TEMPÉRATURE LIQUIDE	0.3	0.3	0.3	0.3	0.3	0.3	0.3	0.3	0.3
01	19	THERMOSTAT THERMOSTAT	0.7	0.7	0.7	0.7	0.7	1.0	1.0	1.0	1.0
01	20	WATER OUTLET SOCKET TUBULURE DE SORTIE DE LIQUIDE	0.7	0.7	0.7	0.7	0.7	1.0	1.0	1.0	1.0
01	22	RAVE ADJUSTING SCREW AND/OR COVER AND/OR SPRING (1) VIS DE RÉGLAGE RAVE ET/OU COUVERCLE ET/OU RESSORT (1)	0.3	0.3	0.3	0.3	0.3	0.3	0.3	0.3	0.3
01	23	RAVE VALVE EXHAUST AND/OR HOUSING (1) SOUPAPE D'ÉCHAPPEMENT RAVE ET/OU BOÎTIER (1)	0.3	0.3	0.3	0.3	0.3	0.3	0.3	0.3	0.3
01	25	PISTON, PIN, CIRCLIP, RING (MAG) PISTON, AXE, FREIN D'AXE, SEGMENTS (MAG)	2.0	2.0	2.0	2.0	1.8	2.3	2.3	2.3	2.1
01	26	PISTON, PIN, CIRCLIP, RING (PTO) PISTON, AXE, FREIN D'AXE, SEGMENT (PDM)	2.0	2.0	2.0	2.0	1.8	2.3	2.3	2.3	2.1
01	27	PISTONS, PINS, CIRCLIPS, RINGS (MAG and PTO) PISTONS, AXES, FREINS, SEGMENTS (MAG et PDM)	2.2	2.2	2.2	2.2	2.0	2.5	2.5	2.5	2.5
01	38	WATER PUMP SHAFT (all parts) L'ARBRE DE LA POMPE À EAU (toutes pièces)	5.0	5.4	5.4	5.0	5.0	5.3	5.7	5.7	5.1
01	40	OIL LINE TUBE OR CHECK VALVE CONDUIT D'HUILE OU SOUPAPE DE RETENUE	0.8	0.8	0.8	0.8	0.8	0.8	0.8	0.8	0.8
01	41	WATER PUMP, IMPELLER, COVER AND/OR GASKET POMPE À EAU, CARTER DE POMPE, COUVERCLE ET/OU JOINT D'ÉTANCHÉITÉ	0.9	0.9	0.9	0.9	0.9	0.9	0.9	0.9	0.9
01	44	ENGINE RUBBER MOUNTS (3 or 4) TAMPONS D'ANCRAGE DE CAOUTCHOUC DU MOTEUR (3 ou 4)	2.2	2.2	2.2	2.2	1.5	2.4	2.5	2.5	1.5
01	45	ENGINE RUBBER MOUNTS SUPPORT (3 or 4) SUPPORTS DE TAMPONS D'ANCRAGE DE CAOUTCHOUC DU MOTEUR (3 ou 4)	2.3	2.3	2.3	2.3	1.6	2.5	2.6	2.6	1.6
01	47	ENGINE SUPPORT SUPPORT DE MOTEUR	2.1	2.1	2.1	2.1	1.6	2.4	2.5	2.5	1.6
01	48	CRANKCASE REPLACEMENT REPLACEMENT DU CARTER	5.2	5.6	5.6	5.6	5.2	5.5	5.8	5.8	5.2
01	49	CRANKCASE RESEAL AND/OR GASKET RECELLEMENT DU CARTER ET/OU JOINT	4.0	4.4	4.4	4.0	4.0	4.3	4.7	4.7	4.0

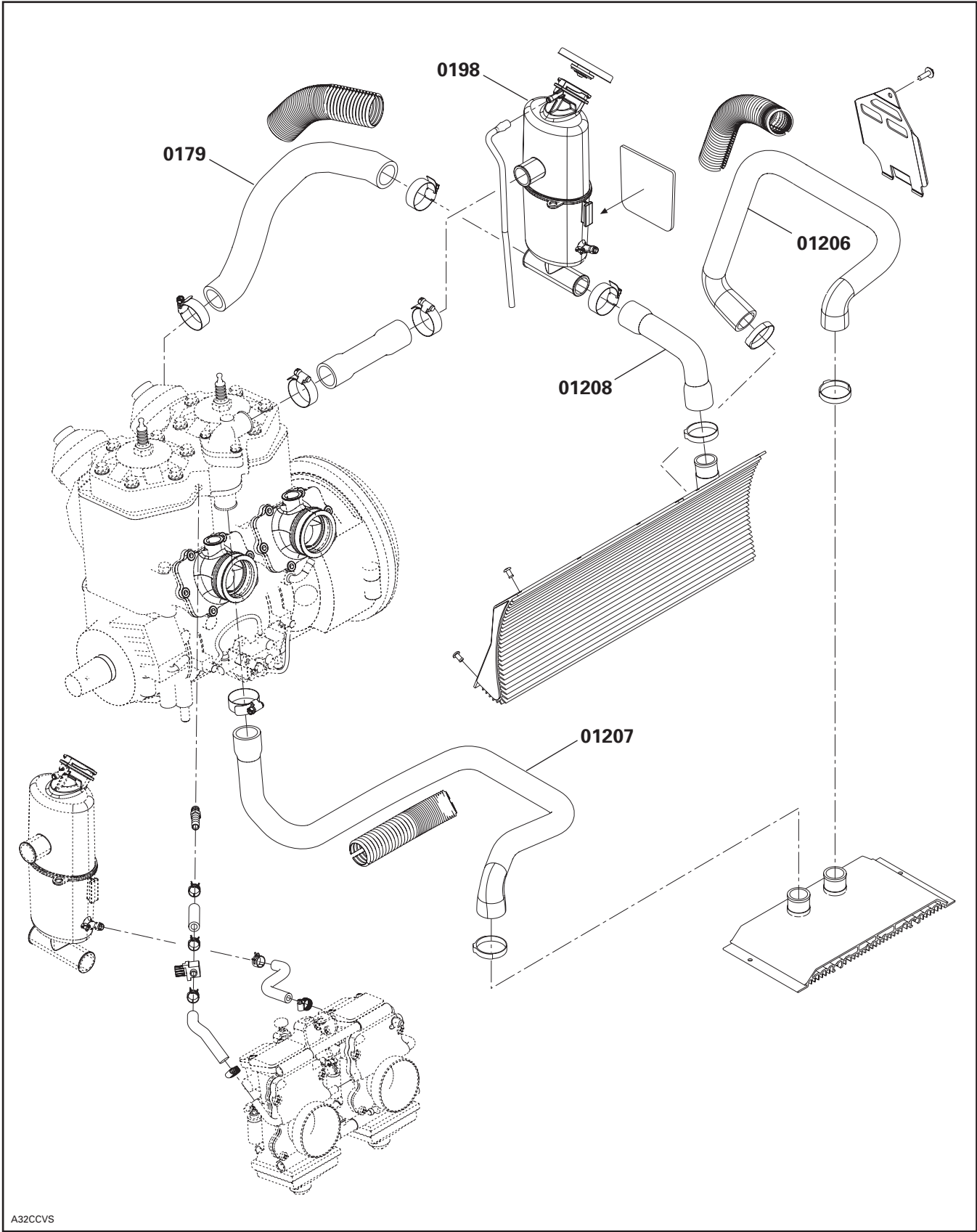
SYSTEM SYSTÈME	CODE	DESCRIPTION	MX Z 600 HO	MX Z 600 HO (E), GSX 600 HO	GTX 600 HO	SUMMIT 600 HO	SKANDIC 600 WT/SUV	MX Z 600 HO SDI	MX Z 600 HO SDI (E), GSX 600 HO SDI	GTX 600 HO SDI	EXPEDITION 600 HO SDI
			16	17	18	19	20	21	22	23	24

01	63	CRANKSHAFT BEARINGS PTO (2) ROULEMENTS DU VILEBREQUIN PDM (2)	5.6	6.0	6.0	5.6	5.6	5.9	6.3	6.3	5.6
01	64	CRANKSHAFT BEARINGS MAG (2) ROULEMENTS DU VILEBREQUIN MAG (2)	5.4	5.8	5.8	5.4	5.4	5.7	6.0	6.0	5.4
01	71	EXHAUST MANIFOLD COLLECTEUR D'ÉCHAPPEMENT	0.3	0.3	0.3	0.3	0.3	0.3	0.3	0.3	0.3
01	72	TUNED PIPE TUYAU D'ÉCHAPPEMENT CALIBRÉ	0.3	0.3	0.3	0.3	0.3	0.3	0.3	0.3	0.3
01	75	MUFFLER AND/OR EXHAUST GROMMET/SUPPORT SILENCIEUX ET/OU BAGUE D'ÉCHAPPEMENT/SUPPORT	0.3	0.3	0.3	0.3	0.3	0.3	0.3	0.3	0.3
01	77	ENGINE RUBBER MOUNTS (1 or 2) TAMPONS D'ANCRAGE DU MOTEUR (1 ou 2)	1.0	1.0	1.0	1.0	0.5	1.0	1.0	1.0	1.0
01	79	COOLANT HOSE (tank to engine head) BOYAU DU SYSTÈME DE REFROIDISSEMENT (réserve au moteur)	0.4	0.4	0.4	0.4	0.4	0.4	0.4	0.4	0.4
01	80	REED VALVE ASS'Y AND/OR CARBURETOR SOCKET (1) SOUPAPE CLAPET COMPLÈTE ET/OU TUBULURE CARBURATEUR (1)	0.7	0.7	0.7	0.7	0.3	0.7	0.7	0.7	0.4
01	81	REED VALVE ASS'Y AND/OR CARBURETOR SOCKET (2) SOUPAPE CLAPET COMPLÈTE ET/OU TUBULURE CARBURATEUR (2)	0.8	0.8	0.8	0.8	0.4	0.8	0.8		0.5
01	84	TUNED PIPE SHIELD (1) COQUILLE TUYAU D'ÉCHAPPEMENT (1)	0.3	0.3	0.3	0.3	0.3	0.3	0.3	0.3	0.3
01	98	COOLANT RESERVOIR RÉSERVOIR D'ANTIGEL	0.7	0.7	0.7	0.7	0.7	0.7	0.7	0.7	0.7
01	99	CRANKSHAFT ASS'Y VILEBREQUIN ASS.	5.0	5.4	5.4	5.0	4.8	5.3	5.6	5.6	5.0
01	104	SHORT BLOCK KIT ENSEMBLE CARTER CYLINDRE	3.8	4.2	4.2	3.8	3.5	4.1	4.4	4.4	3.8
01	169	RAVE ADJUSTING SCREW AND/OR COVER AND/OR SPRING (2) VIS DE RÉGLAGE ET/OU COUVERCLE ET/OU RESSORT (2)	0.4	0.4	0.4	0.4	0.4	0.4	0.4	0.4	0.4
01	170	RAVE VALVE AND/OR HOUSING (2) SOUPAPE D'ÉCHAPPEMENT RAVE ET/OU BOÎTIER (2)	0.4	0.4	0.4	0.4	0.4	0.4	0.4	0.4	0.4
01	206	COOLANT HOSE (rear radiator to front radiator) BOYAU REFROIDISSEMENT (radiateur arrière au radiateur avant)	1.0	1.0	1.0	1.0		1.0	1.0	1.0	
01	207	COOLANT HOSE (engine to rear radiator) BOYAU REFROIDISSEMENT (moteur au radiateur arrière)	1.1	1.1	1.1	1.1		1.1	1.1	1.1	
01	208	COOLANT HOSE (front radiator to tank) BOYAU REFROIDISSEMENT (radiateur avant au réservoir)	0.5	0.5	0.5	0.5		0.5	0.5	0.5	
01	224	KNOCK SENSOR CAPTEUR DE CLIQUETIS						0.3	0.3	0.3	0.3





A32C85T



CARBURETOR AND OIL INJECTION SYSTEM CARBURATEUR ET SYSTÈME D'INJECTION D'HUILE

SYSTEM SYSTÈME	CODE	DESCRIPTION	MIX Z 600 HO	MIX Z 600 HO (E), GSX 600 HO	GTX 600 HO	SUMMIT 600 HO	SKANDIC 600 WT/SUV	MIX Z 600 HO SDI	MIX Z 600 HO SDI (E), GSX 600 HO SDI	GTX 600 HO SDI	EXPEDITION 600 HO SDI
			16	17	18	19	20	21	22	23	24

02	00	NO LABOR INVOLVED AUCUNE MAIN-D'OEUVRE IMPLIQUÉE	0	0	0	0	0	0	0	0	0
02	01	AIR SILENCER ASS'Y (all parts) SILENCIEUX D'ADMISSION COMPLET (toutes pièces)	0.3	0.3	0.3	0.3	0.3	0.3	0.3	0.3	0.3
02	02	CARBURETORS ASS'Y (1) CARBURATEURS COMPLET (1)					0.3				
02	03	CARBURETORS ASS'Y (2) CARBURATEURS COMPLET (2)	0.7	0.7	0.7	0.7	0.5				
02	04	RUBBER FLANGE (1) BRIDE DE CAOUTCHOUC (1)					0.3	0.3	0.3	0.3	0.3
02	06	THROTTLE CABLE CÂBLE D'ACCÉLÉRATEUR	0.3	0.3	0.3	0.3	0.3	0.3	0.3	0.3	0.3
02	08	OIL INJECTION PUMP POMPE À INJECTION D'HUILE	1.1	1.1	1.1	1.1	1.1	1.1	1.1	1.1	1.1
02	09	OIL INJECTION RESERVOIR RÉSERVOIR D'HUILE À INJECTION	0.5	0.5	0.5	0.5	0.5	0.5	0.5	0.5	0.5
02	10	FUEL PUMP POMPE À CARBURANT	0.6	0.6	0.6	0.6	0.4	0.6	0.6	0.6	0.6
02	11	FLOAT SYSTEM (all parts) (1 carburetor) SYSTÈME DE FLOTTEUR (toutes pièces) (1 carburateur)	0.6	0.6	0.6	0.6	0.6				
02	12	FLOAT SYSTEM (all parts) (2 carburetors) SYSTÈME DE FLOTTEUR (toutes pièces) (2 carburateurs)	0.7	0.7	0.7	0.7	0.7				
02	13	JET NEEDLE, THROTTLE SLIDE (1) AIGUILLE DE GICLÉUR, TIROIR ACCÉLÉRATEUR (1)	0.6	0.6	0.6	0.3	0.3				
02	14	JET NEEDLES, THROTTLES SLIDES (2) AIGUILLES DE GICLÉUR, TIROIRS ACCÉLÉRATEUR (2)	0.7	0.7	0.7	0.7	0.7				
02 **	15	CARBURETOR CLEANING AND REBUILDING (1) NETTOYAGE ET REMONTAGE DU CARBURATEUR (1)	0.6	0.6	0.6	0.6	0.5				
02	17	MAIN JET, NEEDLE JET, PILOT JET (1) GICLÉUR PRINCIPAL/AIGUILLE/RALENTI (1)	0.6	0.6	0.6	0.6	0.4				
02	18	MAIN JETS, NEEDLE JETS, PILOT JETS (2) GICLÉURS PRINCIPAUX/AIGUILLE/RALENTI (2)	0.7	0.7	0.7	0.7	0.6				
02	24	OIL INJECTION FILTER FILTRE D'HUILE À INJECTION	0.4	0.4	0.4	0.4	0.3	0.4	0.4	0.4	0.4
02	25	OIL INJECTION LINE (1) BOYAU D'HUILE À INJECTION (1)	0.8	0.8	0.8	0.8	0.8	0.8	0.8	0.8	0.8
02	26	OIL INJECTION LINES (2) BOYAUX D'HUILE À INJECTION (2)	0.9	0.9	0.9	0.9	0.9	0.9	0.9	0.9	0.9
02	27	OIL LEVEL SENSOR CONTACTEUR DE NIVEAU D'HUILE	0.5	0.5	0.5	0.5	0.5	0.5	0.5	0.5	0.5

CARBURETOR AND OIL INJECTION SYSTEM CARBURATEUR ET SYSTÈME D'INJECTION D'HUILE

02

SYSTEM/SYSTÈME

SYSTEM SYSTÈME	CODE	DESCRIPTION	MX Z 600 HO	MX Z 600 HO (E), GSX 600 HO	GTX 600 HO	SUMMIT 600 HO	SKANDIAC 600 WT/SUV	MX Z 600 HO SDI	MX Z 600 HO SDI (E), GSX 600 HO SDI	GTX 600 HO SDI	EXPEDITION 600 HO SDI
			16	17	18	19	20	21	22	23	24

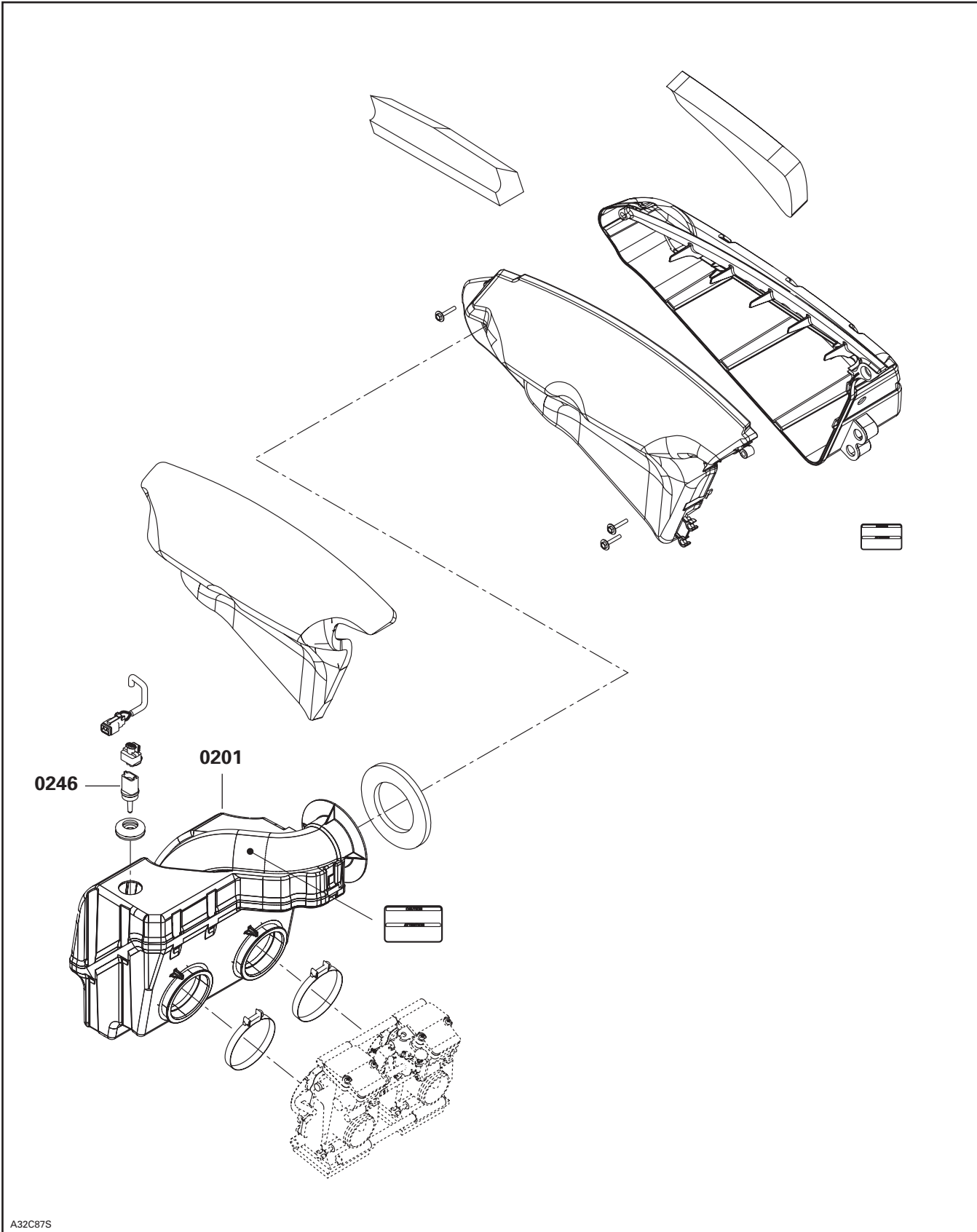
02	40	CHOKE CABLE CÂBLE D'ÉTRANGLEUR	0.3	0.3	0.3	0.3	0.3				
02	43	PRESSURE MANIFOLD ASS'Y (DPM) COLLECTEUR DE PRESSION COMPLET (DPM)	0.4	0.4	0.4	0.4					
02	45	PRESSURE MANIFOLD HARNESS (DPM) CÂBLAGE COLLECTEUR DE PRESSION COMPLET (DPM)	0.3	0.3	0.3	0.3					
02	46	AIR TEMPERATURE SENSOR (air intake) CAPTEUR D'AIR DE TEMPÉRATURE (silencieux d'admission)	0.3	0.3	0.3	0.3		0.3	0.3	0.3	0.3
02	47	FUEL TANK RÉSERVOIR À ESSENCE	1.0	1.0	1.0	1.0	0.5	1.2	1.2	1.2	0.6
02	48	FUEL TANK CAP BOUCHON DU RÉSERVOIR À ESSENCE	0.3	0.3	0.3	0.3	0.3	0.3	0.3	0.3	0.3
02	49	FUEL TANK GROMMET RONDELLE ISOLANTE DU RÉSERVOIR À ESSENCE	0.5	0.5	0.5	0.5	0.5	0.5	0.5	0.5	0.5
02	50	THROTTLE HANDLE HOUSING LOGEMENT DE MANETTE D'ACCÉLÉRATEUR	0.4	0.4	0.4	0.4	0.4	0.4	0.4	0.4	0.4
02	51	HEATER THROTTLE LEVER MANETTE D'ACCÉLÉRATEUR CHAUFFANTE	0.3	0.3	0.3	0.3	0.3	0.3	0.3	0.3	0.3
02	52	FUEL FILTER FILTRE À CARBURANT	0.5	0.5	0.5	0.5	0.5	0.3	0.3	0.3	0.3
02	53	KILL SWITCH INTERRUPTEUR D'URGENCE	0.3	0.3	0.3	0.3	0.3	0.3	0.3	0.3	0.3
02	62	FUEL GAUGE CADRAN À ESSENCE	0.4	0.4	0.4			0.4	0.4	0.4	0.4
02	65	FUEL SENSOR ASS'Y CAPTEUR DE NIVEAU D'ESSENCE COMPLET		0.5	0.5				0.5	0.5	0.5
02	77	SOLENOID VALVE SOUPAPE SOLÉNOÏDE						0.3	0.3	0.3	0.3
02	78	HEATER PLATE (solenoid valve) PLAQUE CHAUFFANTE (soupape solénoïde)						0.3	0.3	0.3	0.3
02	79	FUEL RAIL RAMPE D'ESSENCE						0.4	0.4	0.4	0.4
02	80	INJECTOR (1 or 4) INJECTEUR (1 ou 4)						0.4	0.4	0.4	0.4
02	81	THROTTLE BODY ASS'Y CARTER ACCÉLÉRATEUR COMPLET						0.5	0.5	0.5	0.5
02	82	THROTTLE SENSOR CAPTEUR POSITION ACCÉLÉRATEUR						0.4	0.4	0.4	0.4
02	85	FUEL PICKUPS (2) CAPTEUR D'ESSENCE (2)						0.5	0.5	0.5	0.6
02 **	86	CARBURETORS CLEANING AND REBUILDING (2) NETTOYAGE ET REMONTAGE DES CARBURATEURS (2)	1.0	1.0	1.0	1.0	0.9				



CARBURETOR AND OIL INJECTION SYSTEM CARBURATEUR ET SYSTÈME D'INJECTION D'HUILE

SYSTEM SYSTÈME	CODE	DESCRIPTION	MX Z 600 HO	MX Z 600 HO (E), GSX 600 HO	GTX 600 HO	SUMMIT 600 HO	SKANDIC 600 WT/SUV	MX Z 600 HO SDI	MX Z 600 HO SDI (E), GSX 600 HO SDI	GTX 600 HO SDI	EXPEDITION 600 HO SDI
			16	17	18	19	20	21	22	23	24

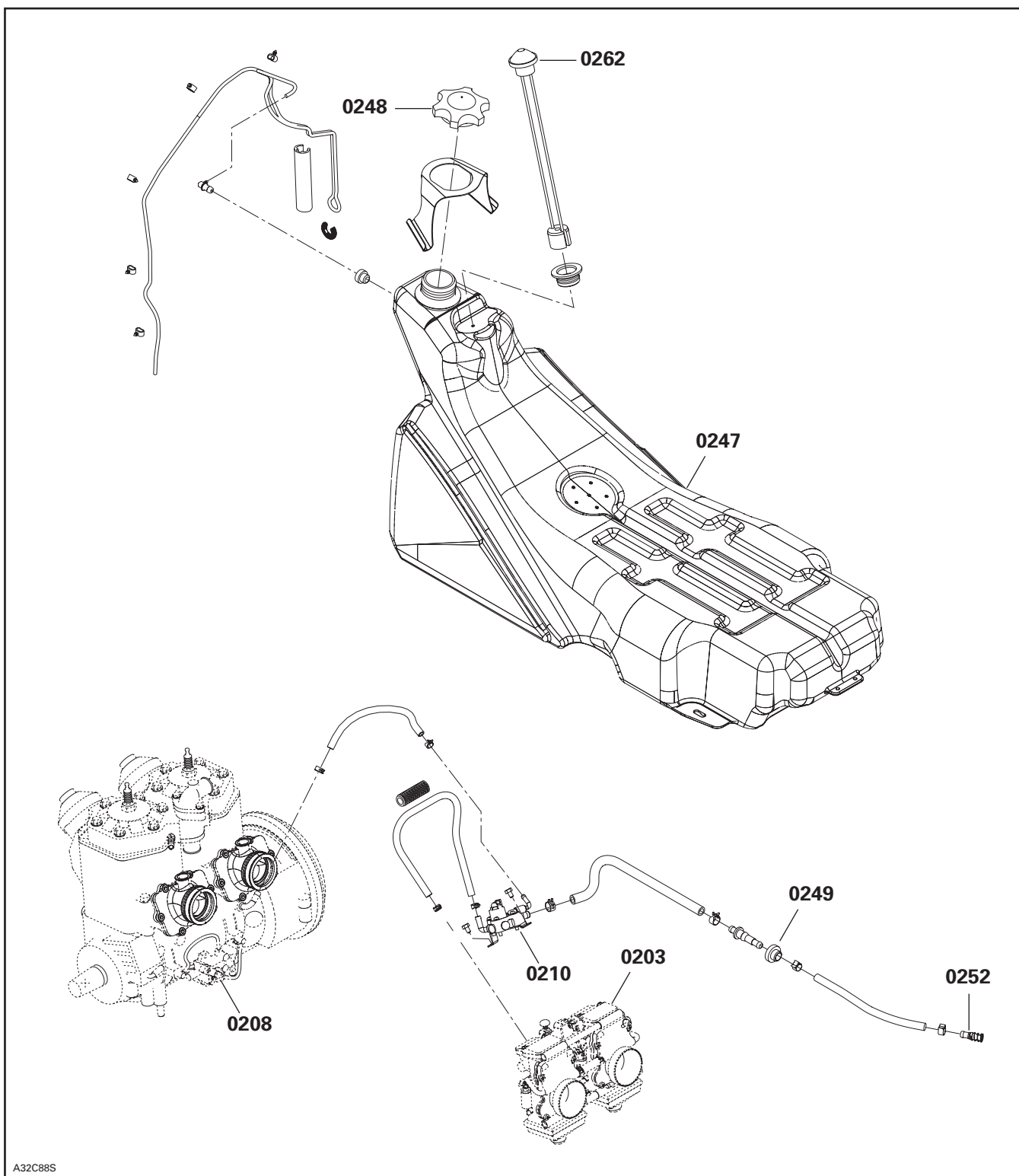
02	89	FUEL PUMP MODULE MODULE POMPE À ESSENCE						0.5	0.5	0.5	
02	90	FUEL REGULATOR KIT ENSEMBLE RÉGULATEUR D'ESSENCE						0.7	0.7	0.7	
02	91	FUEL PUMP KIT ENSEMBLE POMPE À ESSENCE						0.7	0.7	0.7	
02	92	SUB-TANK KIT ENSEMBLE RÉSERVOIR SUBMERSIBLE						0.5	0.5	0.5	



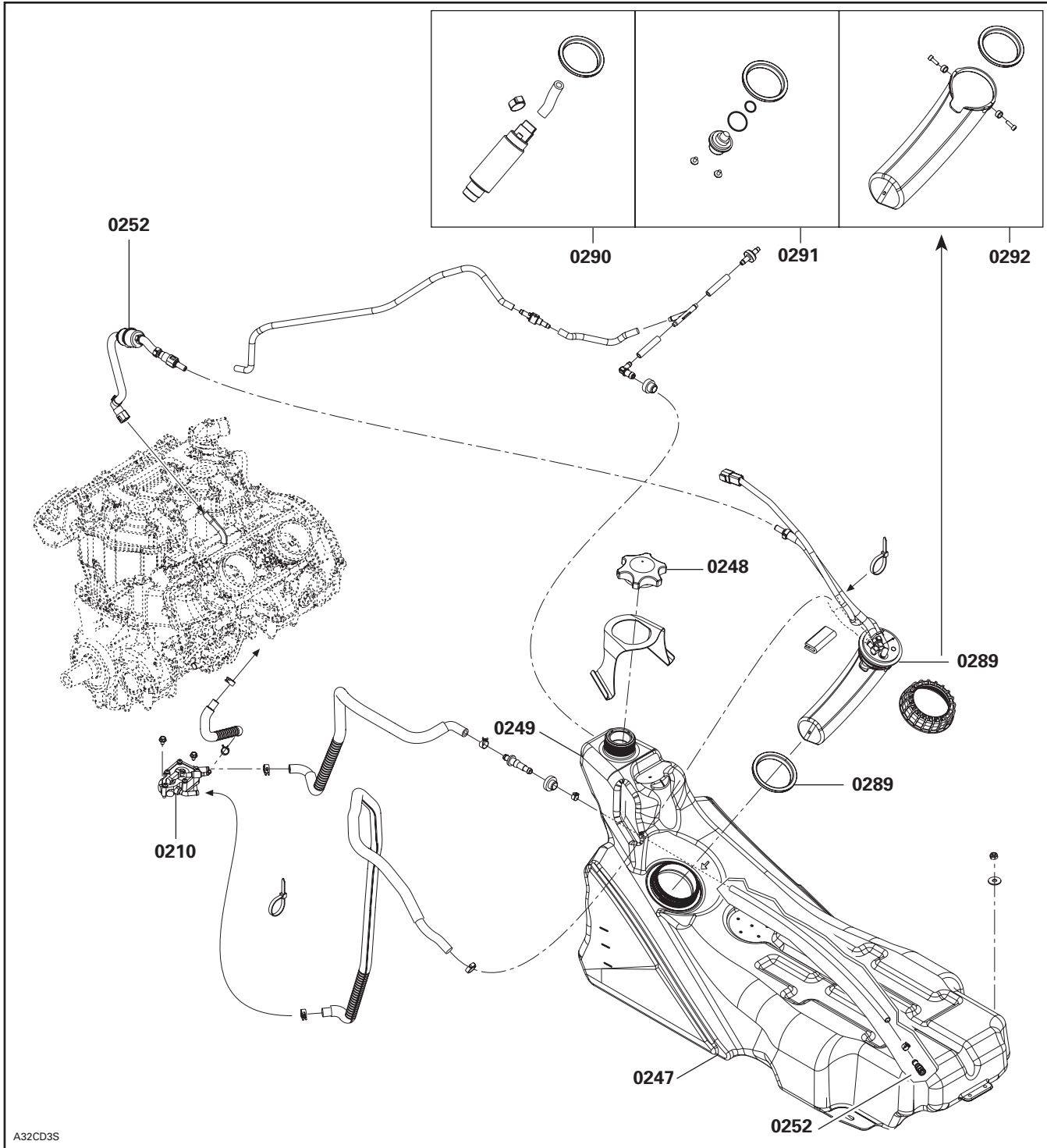
A32C87S

CARBURETOR AND OIL INJECTION SYSTEM CARBURATEUR ET SYSTÈME D'INJECTION D'HUILE

02
SYSTEM/SYSTÈME



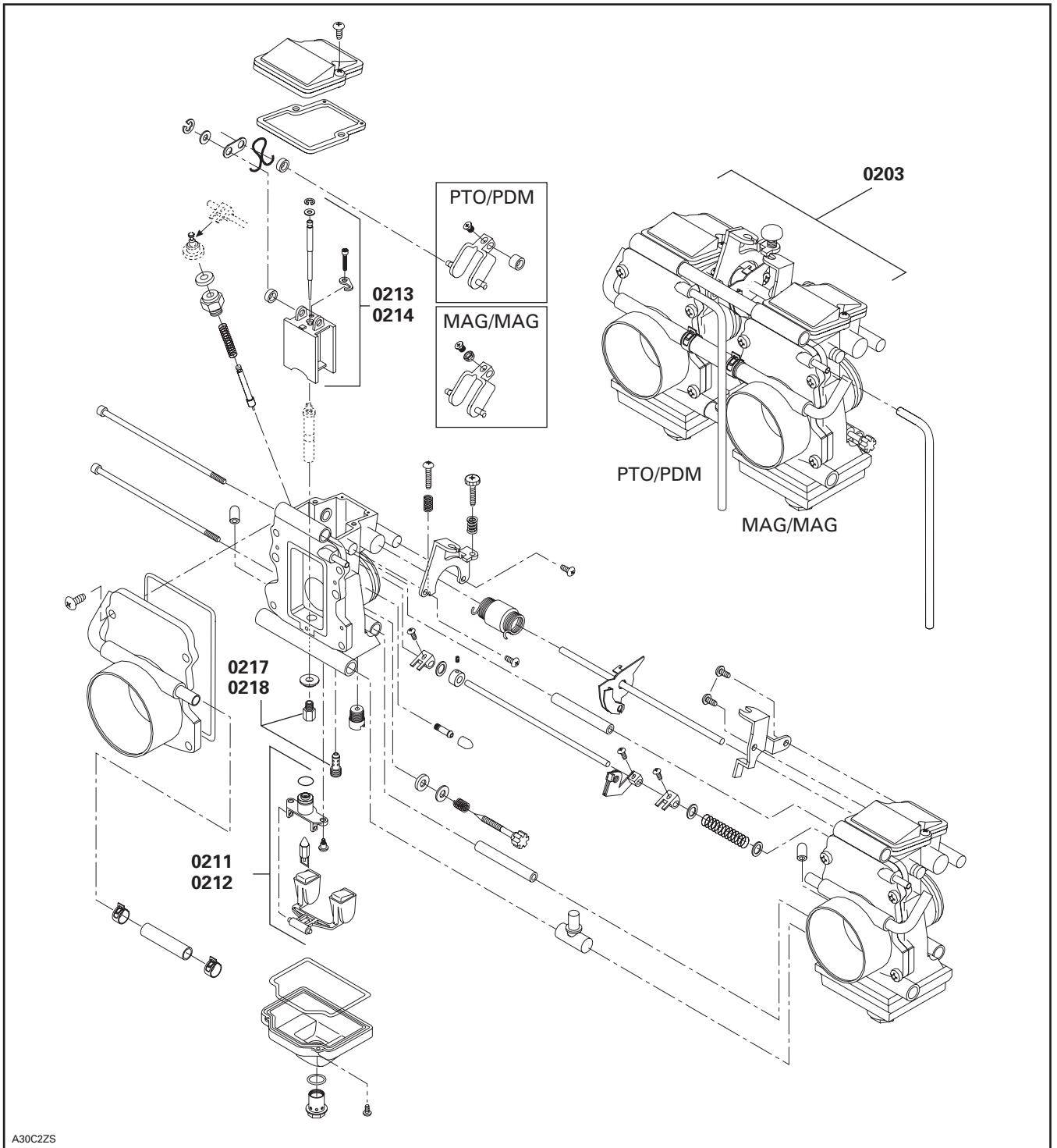
**CARBURETOR AND OIL INJECTION SYSTEM
CARBURATEUR ET SYSTÈME D'INJECTION D'HUILE**



A32CD3S

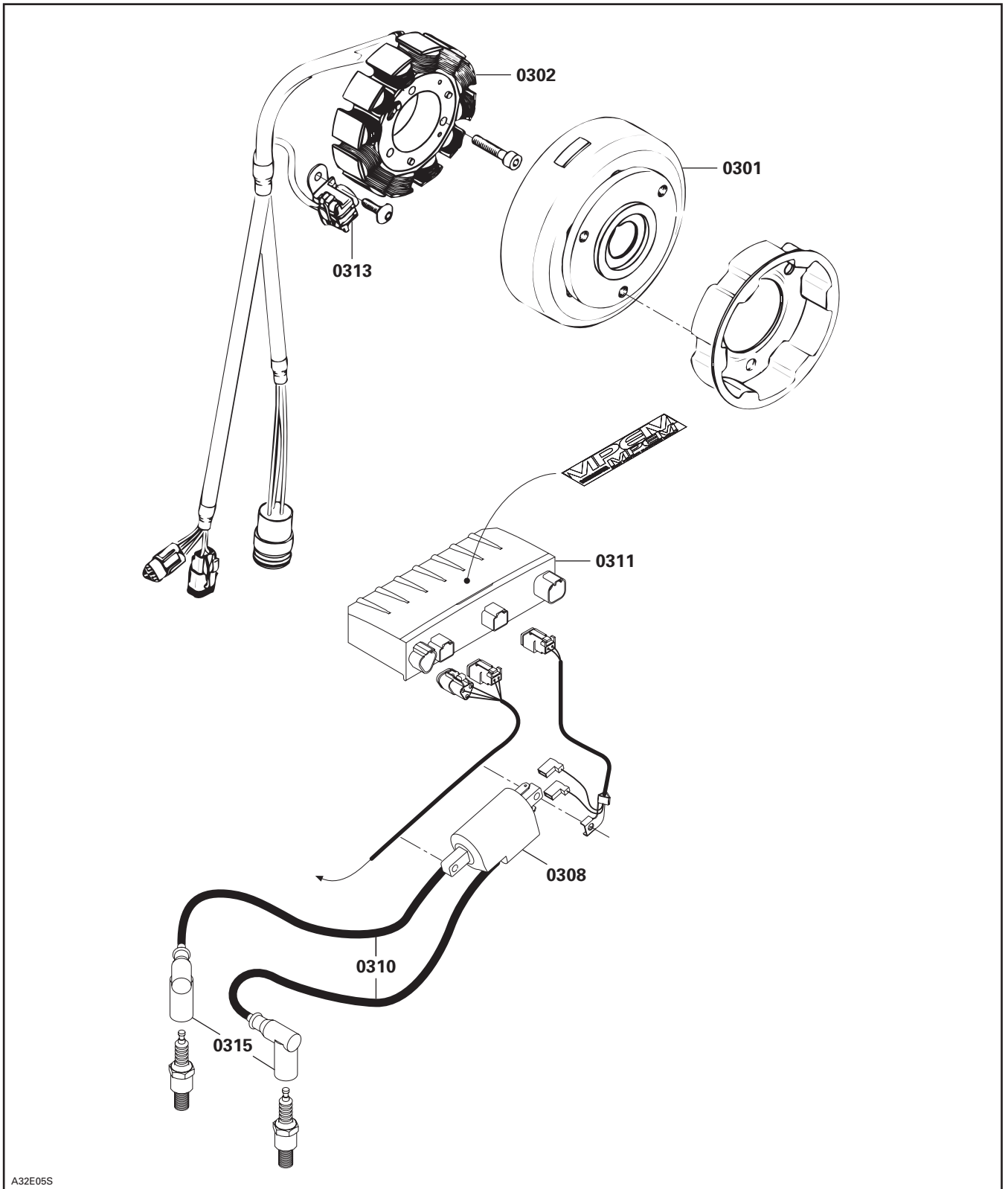
CARBURETOR AND OIL INJECTION SYSTEM CARBURATEUR ET SYSTÈME D'INJECTION D'HUILE

02
SYSTEM/SYSTÈME



SYSTEM SYSTÈME	CODE	DESCRIPTION	MIX Z 600 HO	MIX Z 600 HO (E), GSX 600 HO	GTX 600 HO	SUMMIT 600 HO	SKANDIC 600 WT/SUV	MIX Z 600 HO SDI	MIX Z 600 HO SDI (E), GSX 600 HO SDI	GTX 600 HO SDI	EXPEDITION 600 HO SDI
			16	17	18	19	20	21	22	23	24

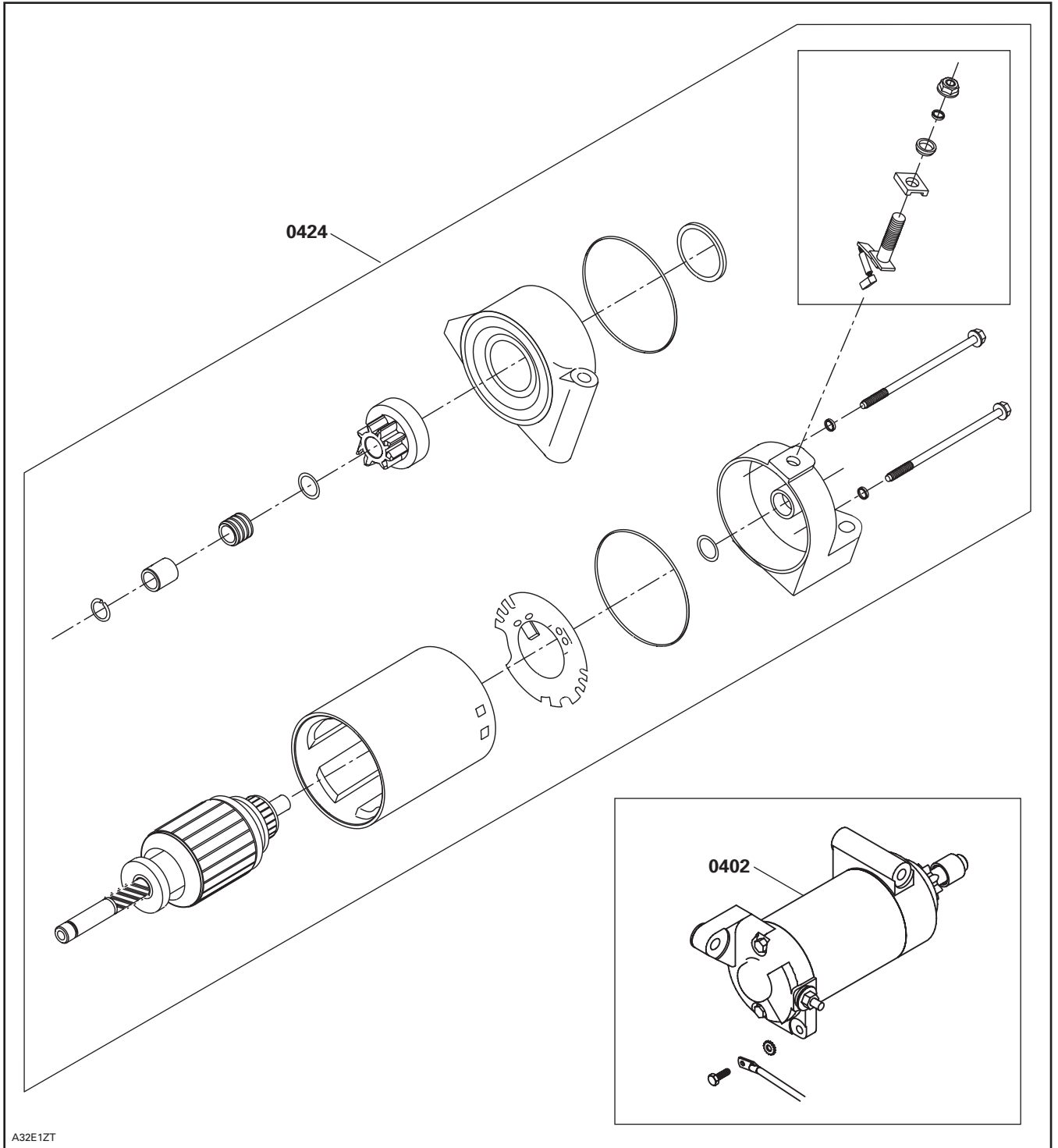
03	00	NO LABOR INVOLVED AUCUNE MAIN-D'OEUVRE IMPLIQUÉE	0	0	0	0	0	0	0	0	0
03	01	FLYWHEEL VOLANT MOTEUR	0.4	0.4	0.4	0.4	0.3	0.4	0.4	0.4	0.4
03	02	MAGNETO ASS'Y MAGNÉTO COMPLET	0.6	0.6	0.6	0.6	0.6	0.6	0.6	0.6	0.6
03	08	IGNITION COIL BOBINE D'ALLUMAGE	0.3	0.3	0.3	0.3	0.3	0.3	0.3	0.3	0.3
03	10	IGNITION CABLE CÂBLE D'ALLUMAGE	0.3	0.3	0.3	0.3	0.3	0.3	0.3	0.3	0.3
**		TIMING RÉGLAGE DE L'ALLUMAGE	0.3	0.3	0.3	0.3	0.3	0.3	0.3	0.3	0.3
03	13	TRIGGER COIL (1) BOBINE DE DÉCLENCHEMENT (1)	0.6	0.6	0.6	0.6	0.6	0.6	0.6	0.6	0.6
03	15	SPARK PLUG PROTECTOR PROTECTEUR DE BOUGIES	0.3	0.3	0.3	0.3	0.3	0.3	0.3	0.3	0.3



A32E05S

SYSTEM SYSTÈME	CODE	DESCRIPTION	MIX Z 600 HO	MIX Z 600 HO (E), GSX 600 HO	GTX 600 HO	SUMMIT 600 HO	SKANDIC 600 WT/SUV	MIX Z 600 HO SDI	MIX Z 600 HO SDI (E), GSX 600 HO SDI	GTX 600 HO SDI	EXPEDITION 600 HO SDI
			16	17	18	19	20	21	22	23	24

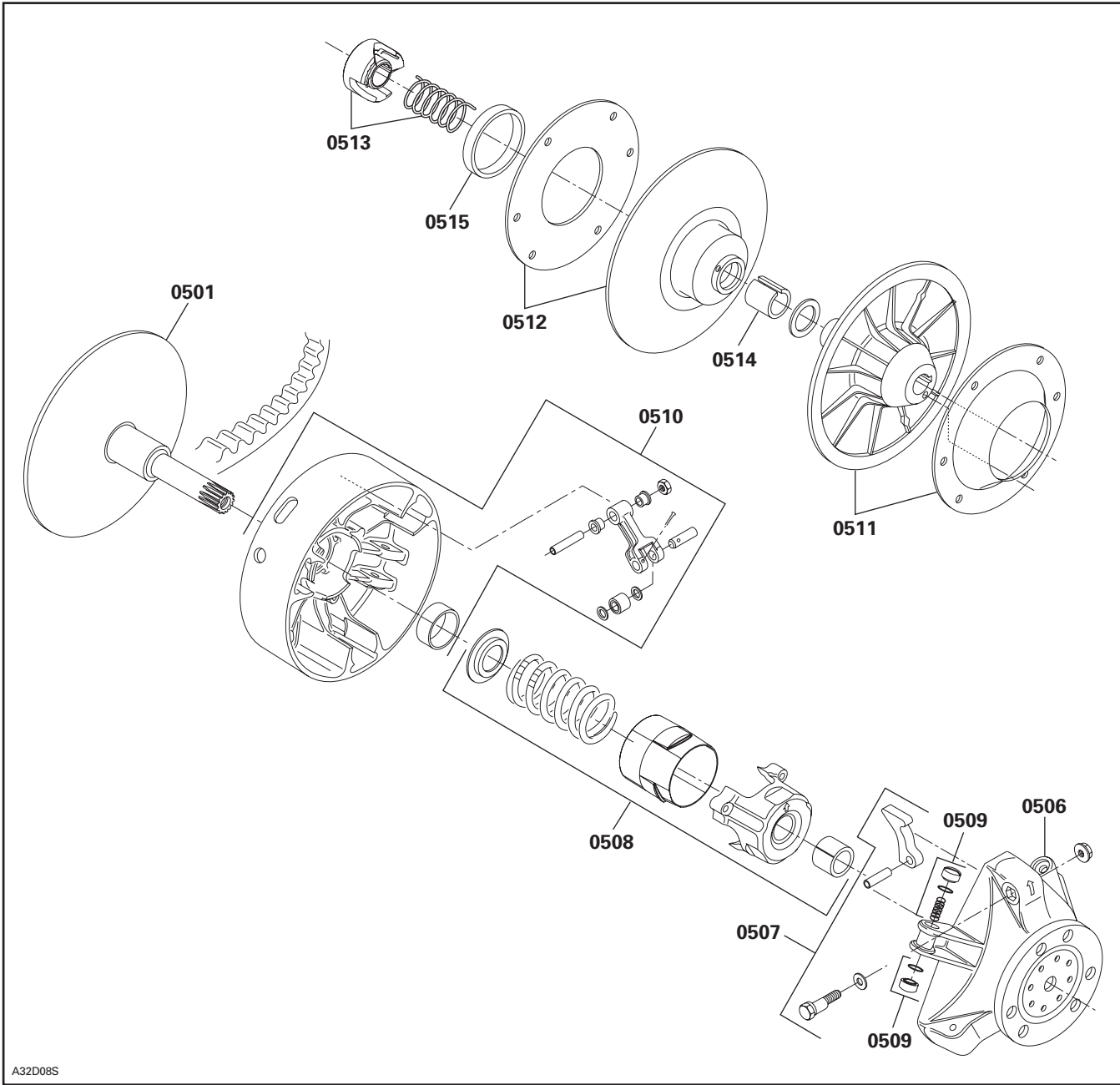
04	00	NO LABOR INVOLVED AUCUNE MAIN-D'OEUVRE IMPLIQUÉE	0	0	0	0	0	0	0	0	0
04	01	REWIND STARTER (all parts) EXCEPT HANDLE DÉMARREUR À RAPPEL (toutes pièces) SAUF POIGNÉE	0.3	0.3	0.3	0.3	0.3	0.3	0.3	0.3	0.3
04	02	ELECTRIC STARTER ASS'Y DÉMARREUR ÉLECTRIQUE COMPLET		0.4	0.4		1.4		0.4	0.4	0.4
04	03	STARTER RELAY SOLÉNOÏDE DE DÉMARRAGE		0.3	0.3		1.4		0.3	0.3	0.3
04	09	REWIND STARTER HANDLE POIGNÉE DU DÉMARREUR À RAPPEL	0.3	0.3	0.3	0.3	0.3	0.3	0.3	0.3	0.3
04	10	CONNECTING FLANGE FLASQUE DE CONNECTION	0.3	0.3	0.3	0.3	0.3	0.3	0.3	0.3	0.3
04	24	ELECTRIC STARTER (one or all parts) DÉMARREUR ÉLECTRIQUE (une ou toutes les pièces)		0.6	0.6		0.6		0.6	0.6	0.6

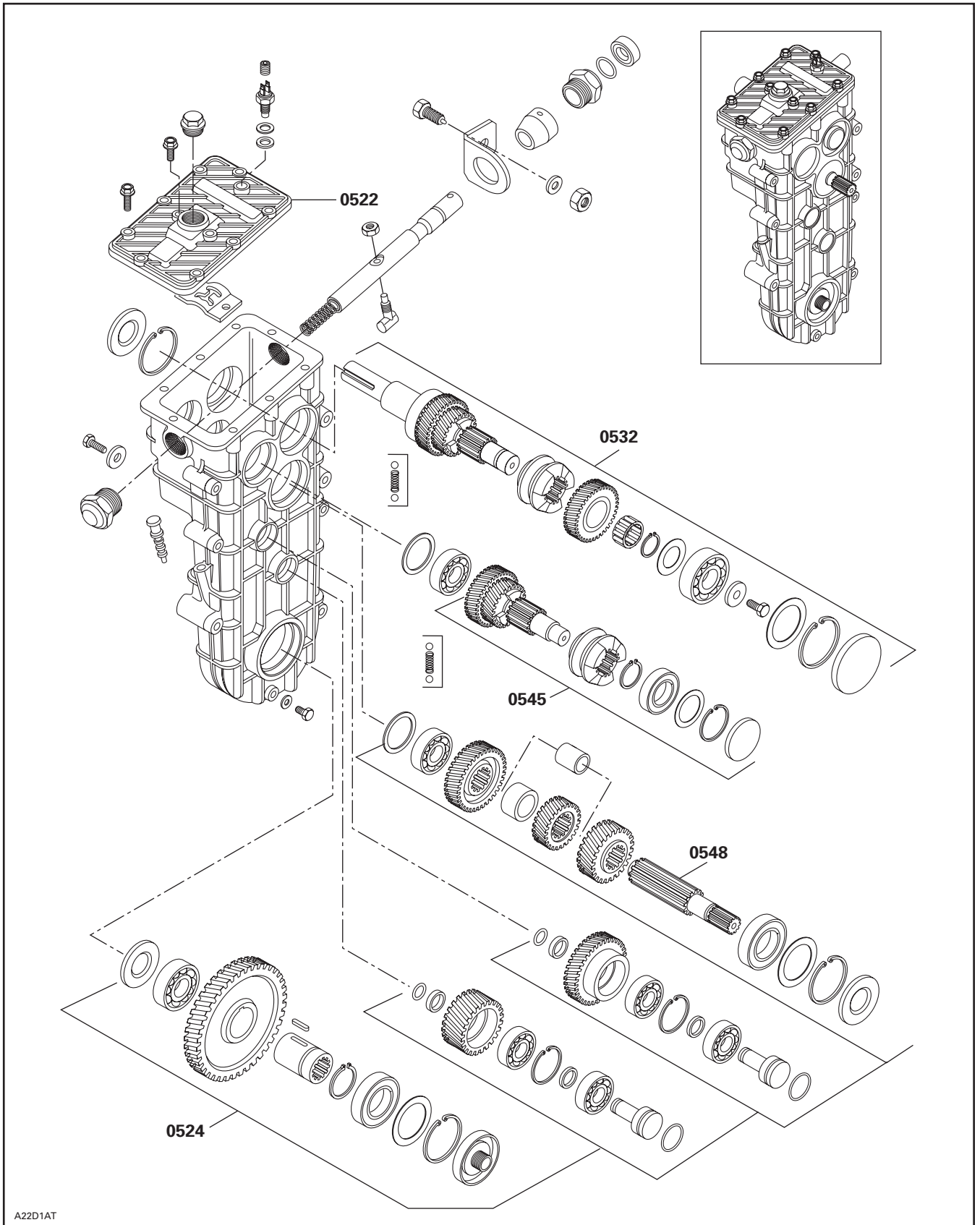


SYSTEM SYSTÈME	CODE	DESCRIPTION	MX Z 600 HO	MX Z 600 HO (E), GSX 600 HO	GTX 600 HO	SUMMIT 600 HO	SKANDIC 600 WT/SUV	MX Z 600 HO SDI	MX Z 600 HO SDI (E), GSX 600 HO SDI	GTX 600 HO SDI	EXPEDITION 600 HO SDI
			16	17	18	19	20	21	22	23	24

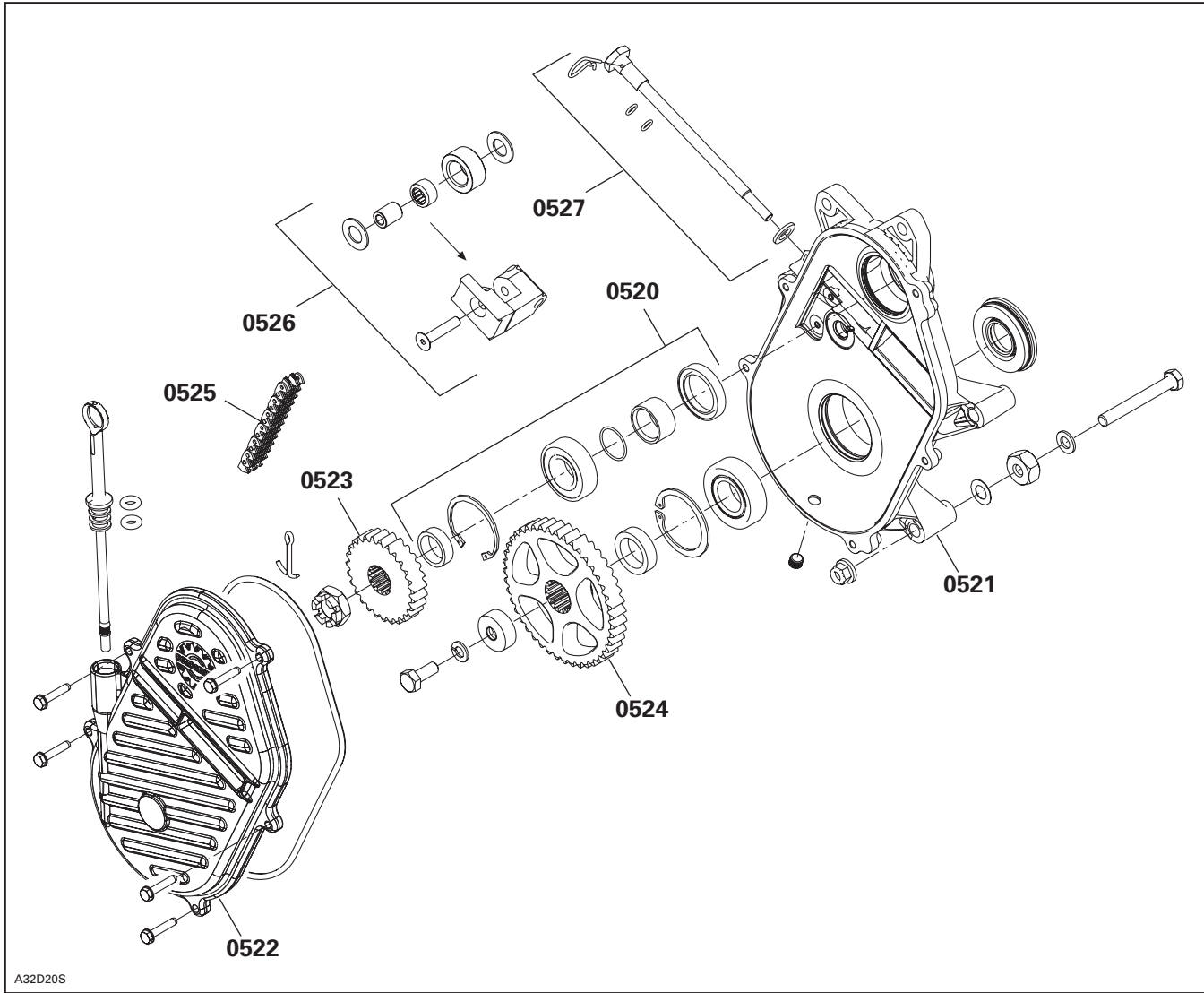
05	00	NO LABOR INVOLVED AUCUNE MAIN-D'OEUVRE IMPLIQUÉE	0	0	0	0	0	0	0	0	0
05	01	DRIVE PULLEY ASS'Y OR SLIDING FLANGE POULIE MOTRICE COMPLÈTE OU FLASQUE COULISSANTE	0.3	0.3	0.3	0.3	0.3	0.3	0.3	0.3	0.3
05	06	TRA GOVERNOR CUP AND/OR FIXED HALF CUVETTE DE RÉGULATEUR ET/OU PARTIE FIXE TRA	0.3	0.3	0.3	0.3	0.3	0.3	0.3	0.3	0.3
05	07	TRA RAMPS AND/OR ADJUSTMENT SCREW RAMPES TRA ET/OU VIS DE RÉGLAGE DE POULIE	0.3	0.3	0.3	0.3	0.3	0.3	0.3	0.3	0.3
05	08	TRA SPRING COVER AND/OR SPRING AND/OR BUSHING COUVERCLE DU RESSORT ET/OU RESSORT ET/OU DOUILLE TRA	0.7	0.7	0.7	0.7	0.7	0.7	0.7	0.7	0.7
05	09	TRA SLIDER SHOES AND/OR SPRINGS GLISSIÈRE ET/OU RESSORTS TRA	0.3	0.3	0.3	0.3	0.3	0.3	0.3	0.3	0.3
05	10	TRA SLIDING HALF, BUSHING AND/OR LEVER ASS'Y DEMI-POULIE COULISSANTE, DOUILLE ET/OU LEVIER COMPLET TRA	0.5	0.5	0.5	0.5	0.5	0.5	0.5	0.5	0.5
05	11	DRIVEN PULLEY FIXED HALF DEMI-POULIE MENÉE FIXE	0.3	0.3	0.3	0.3	0.3	0.3	0.3	0.3	0.3
05	12	DRIVEN PULLEY SLIDING HALF DEMI-POULIE MENÉE COULISSANTE	0.3	0.3	0.3	0.3	0.3	0.3	0.3	0.3	0.3
05	13	DRIVEN PULLEY CAM AND/OR SPRING CAME ET/OU RESSORT DE POULIE MENÉE	0.3	0.3	0.3	0.3	0.3	0.3	0.3	0.3	0.3
05	14	DRIVEN PULLEY SMALL BUSHING PETITE DOUILLE DE POULIE MENÉE	0.6	0.6	0.6	0.6	0.6	0.6	0.6	0.6	0.6
05	15	DRIVEN PULLEY LARGE BUSHING GROSSE DOUILLE DE POULIE MENÉE	0.6	0.6	0.6	0.6	0.6	0.6	0.6	0.6	0.6
05	17	COUNTERSHAFT BALL BEARING AND/OR FLANGE ROULEMENT À BILLE DE L'ARBRE DE RENVOI ET/OU FLASQUE	0.4	0.4	0.4	0.4		0.4	0.4	0.4	
05	18	COUNTERSHAFT ARBRE DE RENVOI	1.0	1.0	1.0	1.0		1.0	1.0	1.0	
05	19	DRIVE BELT AND/OR BELT GUARD COURROIE D'ENTRAÎNEMENT ET/OU GARDE-COURROIE	0.1	0.1	0.1	0.1	0.1	0.1	0.1	0.1	0.1
05	20	CHAINCASE SEAL AND/OR BEARING ANNEAU D'ÉTANCHÉITÉ DE CARTER ET/OU ROULEMENT	1.4	1.4	1.4	1.4		1.4	1.4	1.4	
05	21	CHAINCASE CARTER DE CHAÎNE	1.8	1.9	1.9	1.8	1.4	1.9	1.9	1.9	1.4
05	22	CHAINCASE COVER COUVERCLE DE CARTER DE CHAÎNE	0.4	0.5	0.5	0.4	0.5	0.5	0.5	0.5	0.5
05	23	CHAINCASE UPPER SPROCKET AND/OR CENTRAL SPROCKET PIGNON SUPÉRIEUR DE CARTER ET/OU PIGNON CENTRAL	0.5	0.6	0.6	0.5	3.8	0.6	0.6	0.6	3.8
05	24	CHAINCASE LOWER SPROCKET PIGNON INFÉRIEUR DE CARTER DE CHAÎNE	0.5	0.6	0.6	0.5	4.3	0.6	0.6	0.6	4.3
05	25	CHAINCASE DRIVE CHAIN CHAÎNE D'ENTRAÎNEMENT DE CARTER DE CHAÎNE	0.4	0.5	0.5	0.4		0.6	0.6	0.6	
05	26	CHAINCASE TENSIONERS TENDEURS DE CARTER DE CHAÎNE	0.6	0.6	0.6	0.6		0.6	0.6	0.6	

SYSTEM SYSTÈME	CODE	DESCRIPTION	MX Z 600 HO	MX Z 600 HO (E), GSX 600 HO	GTX 600 HO	SUMMIT 600 HO	SKANDIC 600 WT/SUV	MX Z 600 HO SDI	MX Z 600 HO SDI (E), GSX 600 HO SDI	GTX 600 HO SDI	EXPEDITION 600 HO SDI
			16	17	18	19	20	21	22	23	24
05	27	TENSIONER ADJUSTING SCREW VIS DE RÉGLAGE DE TENDEUR	0.3	0.3	0.3	0.3		0.3	0.3	0.3	
05	32	ROTAX TRANSMISSION LAY SHAFT GEAR ASS'Y PIGNON D'ARBRE INTERMÉDIAIRE DE TRANSMISSION					3.0				3.0
05	44	RING GEAR COURONNE DE DÉMARRAGE		0.4		0.4	0.4		0.4	0.4	0.4
05	45	REVERSE GEARWHEEL AND SHAFT ENGRENAGE ET ARBRE DE MARCHE ARRIÈRE					2.5				2.5
05	48	CENTER SHAFT AXE CENTRAL					3.5				3.5





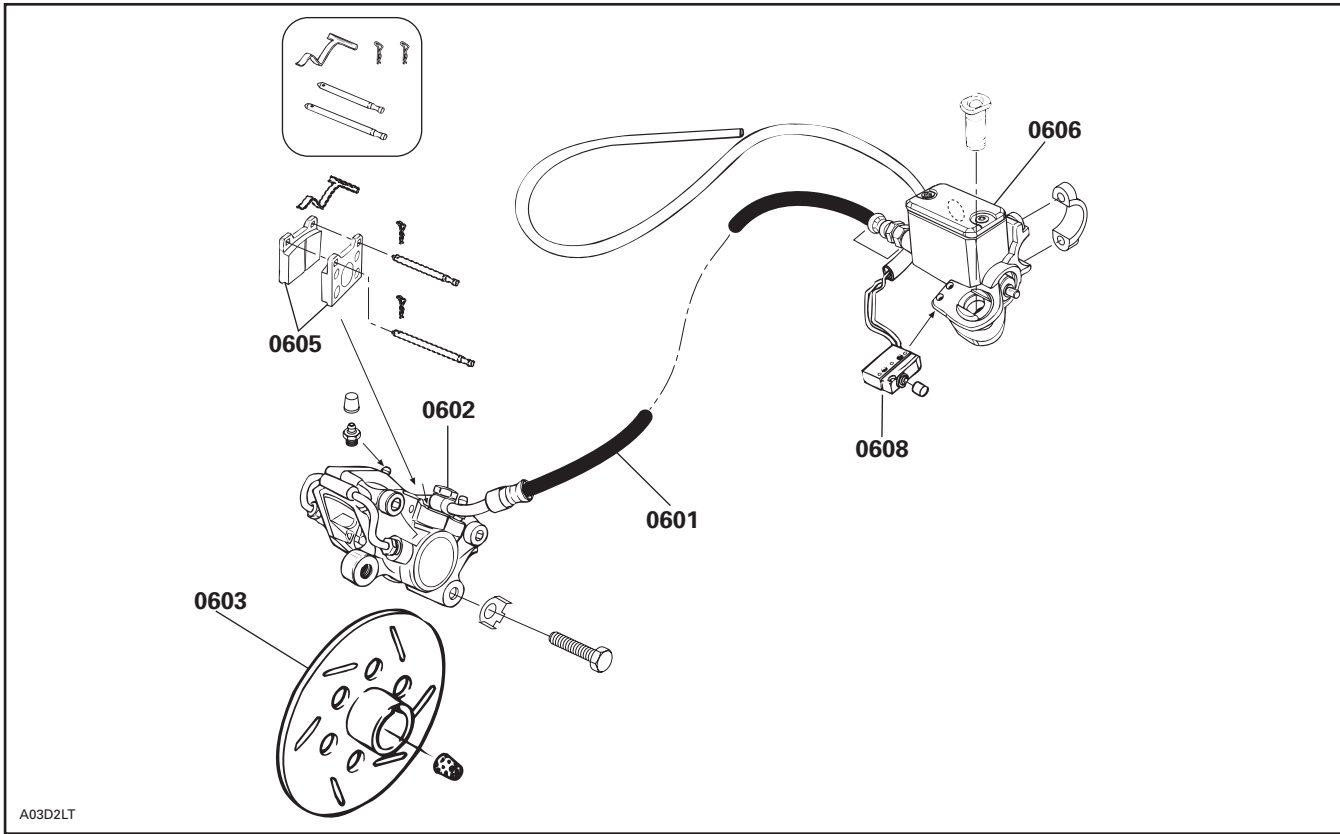
A22D1AT



A32D20S

SYSTEM SYSTÈME	CODE	DESCRIPTION	MX Z 600 HO	MX Z 600 HO (E), GSX 600 HO	GTX 600 HO	SUMMIT 600 HO	SKANDIC 600 WT/SUV	MX Z 600 HO SDI	MX Z 600 HO SDI (E), GSX 600 HO SDI	GTX 600 HO SDI	EXPEDITION 600 HO SDI
			16	17	18	19	20	21	22	23	24

06	00	NO LABOR INVOLVED AUCUNE MAIN-D'OEUVRE IMPLIQUÉE	0	0	0	0	0	0	0	0	0
06	01	BRAKE OIL HOSE BOYAU À L'HUILE POUR FREIN	0.6	0.6	0.6	0.6	0.7	0.6	0.6	0.6	0.7
06	02	BRACKET, CALIPER, BRAKE PAD, RELEASE SPRING SUPPORT, ÉTRIER, PLAQUETTE, CLIQUET, LEVIER	0.4	0.4	0.4	0.4	0.8	0.4	0.4	0.4	0.8
06	03	DISC DISQUE	1.2	1.2	1.2	1.2	1.2	1.2	1.2	1.2	1.2
06	05	BRAKE PADS PLAQUETTES DE FREIN	0.3	0.3	0.3	0.3	0.3	0.3	0.3	0.3	0.3
06	06	MASTER CYLINDER MAÎTRE CYLINDRE	0.4	0.4	0.4	0.4	0.7	0.4	0.4	0.4	0.7
06	07	BRAKE LEVER ASS'Y LEVIER DE FREIN COMPLET	0.3	0.3	0.3	0.3	0.3	0.3	0.3	0.3	0.3
06	08	MICROSWITCH BRAKE ASS'Y INTERRUPTEUR MICRO-CONTACT DE FREIN COMPLET	0.3	0.3	0.3	0.3	0.3	0.3	0.3	0.3	0.3



A03D2LT

STEERING SYSTEM AND FRONT SUSPENSION SYSTÈME DE DIRECTION ET SUSPENSION AVANT

07

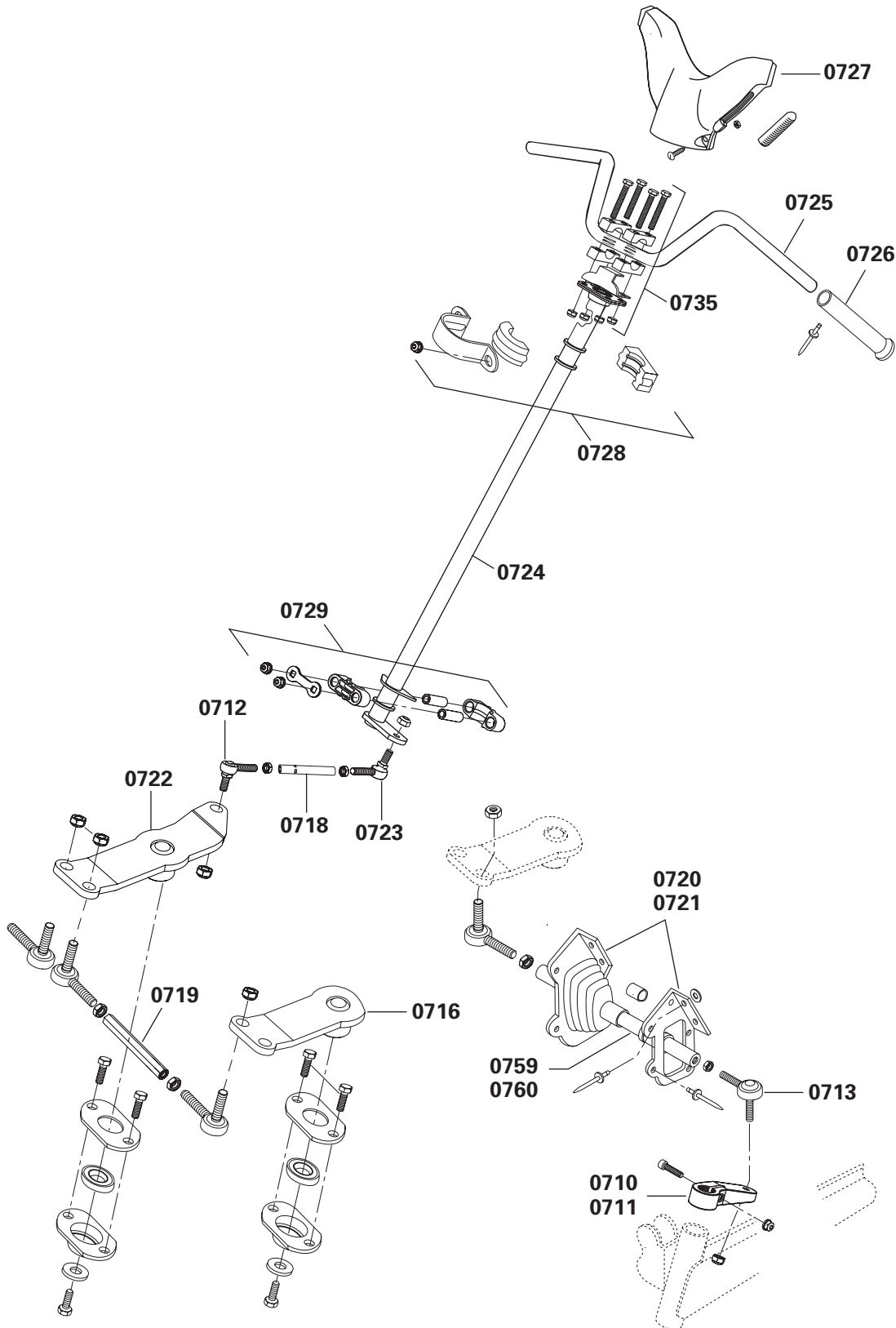
SYSTEM/SYSTÈME

SYSTEM SYSTÈME	CODE	DESCRIPTION	MX Z 600 HO	MX Z 600 HO (E), GSX 600 HO	GTX 600 HO	SUMMIT 600 HO	SKANDIC 600 WT/SUV	MX Z 600 HO SDI	MX Z 600 HO SDI (E), GSX 600 HO SDI	GTX 600 HO SDI	EXPEDITION 600 HO SDI
			16	17	18	19	20	21	22	23	24

07	00	NO LABOR INVOLVED AUCUNE MAIN-D'OEUVRE IMPLIQUÉE	0	0	0	0	0	0	0	0	0
07	01	SKI (1) SKI (1)	0.3	0.3	0.3	0.3	0.3	0.3	0.3	0.3	0.3
07	02	SKIS (2) SKIS (2)	0.4	0.4	0.4	0.4	0.4	0.4	0.4	0.4	0.4
07	03	SKI RUNNER LISSES	0.3	0.3	0.3	0.3	0.3	0.3	0.3	0.3	0.3
07	08	SKI LEG (RH) AND/OR BUSHING JAMBE DE SKI (D) ET/OU DOUILLE	0.5	0.5	0.5	0.5	0.5	0.5	0.5	0.5	0.5
07	09	SKI LEG (LH) AND/OR BUSHING JAMBE DE SKI (G) ET/OU DOUILLE	0.5	0.5	0.5	0.5	0.4	0.5	0.5	0.5	0.3
07	10	STEERING ARM (RH) BRAS DE DIRECTION (D)					0.5				0.3
07	11	STEERING ARM (LH) BRAS DE DIRECTION (G)					0.4				0.3
07	12	STEERING ARM BALL JOINT (RH) JOINT À ROTULE DE BRAS DE DIRECTION (D)					0.8				0.3
07	13	STEERING ARM BALL JOINT (LH) JOINT À ROTULE DE BRAS DE DIRECTION (G)	0.3	0.3	0.3	0.3	0.3	0.3	0.3	0.3	0.3
07	14	TELESCOPIC TUBE, SPRING, BUSHING, SAUCER (WT) TUBE TÉLESCOPIQUE, RESSORT, DOUILLES, SOUPEPE (WT)					0.3				
07	15	SQUARE SHAFT AND/OR SHOCK AND/OR BUSHINGS (WT) ARBRE CARRÉ ET/OU AMORTISSEUR ET/OU DOUILLES (WT)					0.4				
07	18	TIE ROD (main tube/steering arm) BARRE D'ACCOUPLMENT (colonne/bras direction)	0.6	0.6	0.6	0.6		0.6	0.6	0.6	2.0
07	19	TIE ROD (RH and LH main tube/steering arm) BARRE D'ACCOUPLMENT (colonne/bras direction D et G)	0.5	0.5	0.5	0.5		0.5	0.5	0.5	1.0
07	20	TIE ROD COVER (1) CAPUCHON DE TIMONERIE (1)	0.7	0.7	0.7	0.7		0.7	0.7	0.7	0.4
07	21	TIE ROD COVERS (2) CAPUCHONS DE TIMONERIE (2)	1.3	1.3	1.3	1.3		1.3	1.3	1.3	0.8
07	22	STEERING PIVOT ARM BRAS DE DIRECTION PIVOTANT	0.5	0.5	0.5	0.5		0.5	0.5	0.5	0.5
07	23	STEERING MAIN TUBE BALL JOINT JOINT À ROTULE DE COLONNE DE DIRECTION	0.6	0.6	0.6	0.6	0.5	0.6	0.6	0.6	2.0
07	24	STEERING MAIN TUBE COLONNE DE DIRECTION	1.1	1.1	1.1	1.1	2.0	1.1	1.1	1.1	2.1
07	25	HANDLE BAR GUIDON	0.4	0.4	0.4	0.4	0.6	0.4	0.4	0.4	0.5

STEERING SYSTEM AND FRONT SUSPENSION SYSTÈME DE DIRECTION ET SUSPENSION AVANT

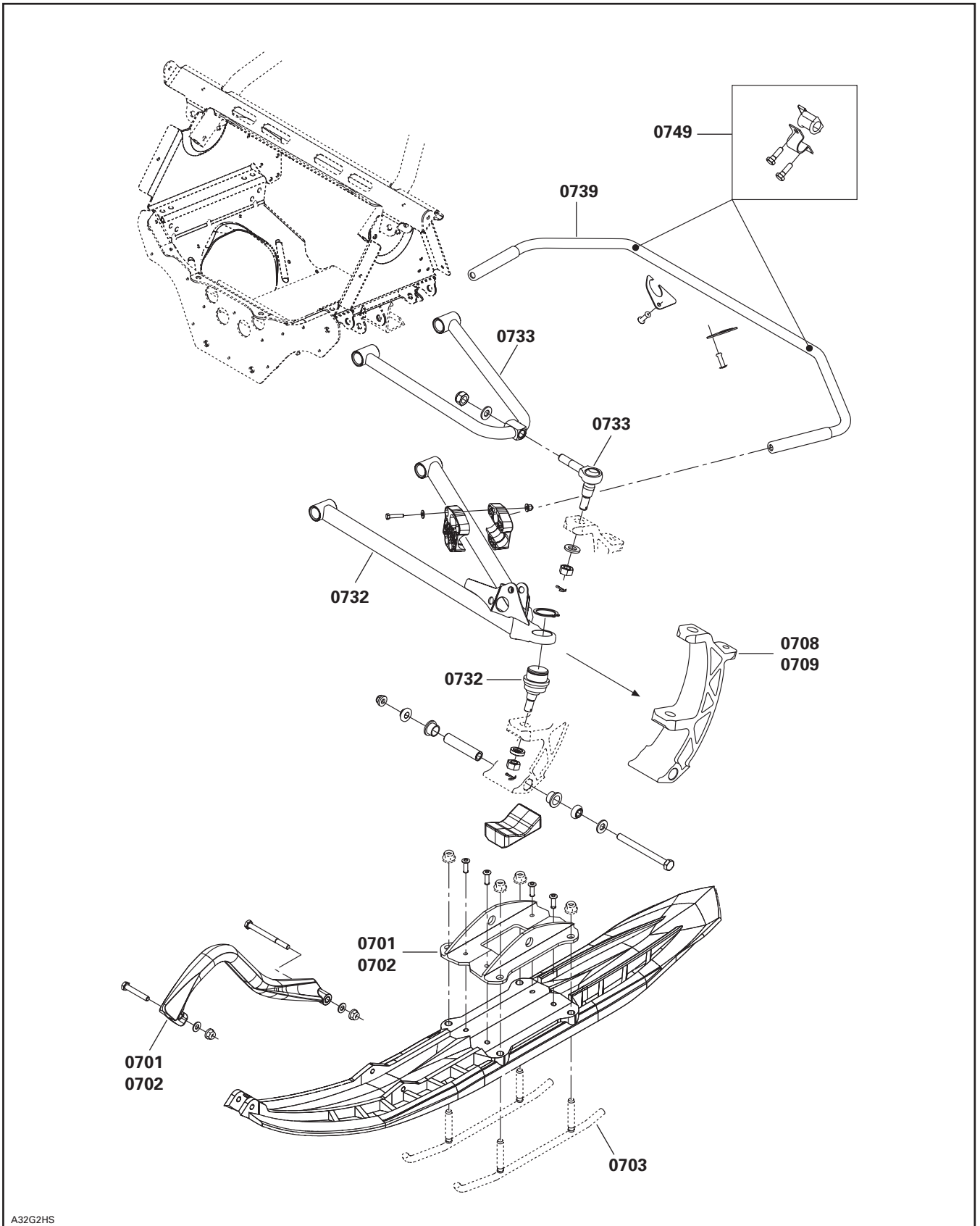
SYSTEM SYSTÈME	CODE	DESCRIPTION	MX Z 600 HO	MX Z 600 HO (E), GSX 600 HO	GTX 600 HO	SUMMIT 600 HO	SKANDIC 600 WT/SUV	MX Z 600 HO SDI	MX Z 600 HO SDI (E), GSX 600 HO SDI	GTX 600 HO SDI	EXPEDITION 600 HO SDI
			16	17	18	19	20	21	22	23	24
07	27	HANDLE BAR PADDING COUSSINET DE GUIDON	0.3	0.3	0.3	0.3	0.3	0.3	0.3	0.3	0.3
07	28	UPPER STEERING MAIN TUBE BUSHING DOUILLE SUPÉRIEURE DE COLONNE DE DIRECTION	0.5	0.5	0.5	0.5	0.3	0.5	0.5	0.5	0.7
07	29	LOWER STEERING MAIN TUBE BUSHING DOUILLE INFÉRIEURE DE COLONNE DE DIRECTION	0.3	0.3	0.3	0.3	0.5	0.3	0.3	0.3	2.1
07	31	SWING ARM (LH or RH) (SUV) BRAS OSCILLANT (G ou D) (SUV)					0.4				0.4
07	32	LOWER ARM (LH or RH) BRAS DE SUSPENSION INFÉRIEUR (G ou D)	0.6	0.6	0.6	0.6	0.6	0.6	0.6	0.6	0.6
07	33	UPPER ARM (LH or RH) BRAS DE SUSPENSION SUPÉRIEUR (G ou D)	0.5	0.5	0.5	0.3	0.3	0.5	0.5	0.5	0.3
07	35	HANDLE STEERING SUPPORT (all) SUPPORT DE GUIDON (tous)	0.3	0.3	0.3	0.3	0.3	0.3	0.3	0.3	0.3
07	36	HEATED GRIPS POIGNÉES CHAUFFANTES	0.4	0.4	0.4	0.4	0.4	0.4	0.4	0.4	0.4
07	37	SHOCK AND/OR SPRING (1) AMORTISSEUR ET/OU RESSORT (1)	0.3	0.3	0.3	0.3	0.3	0.3	0.4	0.3	0.3
07	38	SHOCKS AND/OR SPRINGS (2) AMORTISSEURS ET/OU RESSORTS (2)	0.4	0.4	0.4	0.4	0.6	0.4	0.4	0.4	0.4
07	39	STABILIZER BAR BARRE STABILISATRICE	0.9	0.9	0.9	0.9		0.9	0.9	0.9	
07	49	STABILIZER BAR BUSHING PLAQUETTE BARRE STABILISATRICE	0.3	0.3	0.3	0.3		0.3	0.3	0.3	
07	52	STEERING MAIN TUBE BALL JOINT (RH) JOINT À ROTULE DE LA COLONNE DE DIRECTION (D)					0.9				
07	55	FRONT SWING ARM DECAL (1 or 2) DÉCALQUE BRAS SUSPENSION AVANT (1 ou 2)	0.3	0.3	0.3	0.3	0.3	0.3	0.3	0.3	0.3
07	59	TIE ROD (steering shaft LH) BARRE D'ACCOUPLMENT (arbre de direction G)	0.3	0.3	0.3	0.3	0.5	0.3	0.3	0.3	0.3
07	60	TIE ROD (steering shaft, steering arm RH) BARRE D'ACCOUPLMENT (arbre de direction, bras de direction D)					0.9				0.3



A32G2GS

STEERING SYSTEM AND FRONT SUSPENSION SYSTÈME DE DIRECTION ET SUSPENSION AVANT

07
SYSTEM/SYSTÈME



A32G2HS



REAR SUSPENSION AND TRACK SUSPENSION ARRIÈRE ET CHENILLE

08

SYSTEM/SYSTÈME

SYSTEM SYSTÈME	CODE	DESCRIPTION	MX Z 600 HO	MX Z 600 HO (E), GSX 600 HO	GTX 600 HO	SUMMIT 600 HO	SKANDIC 600 WT/SUV	MX Z 600 HO SDI	MX Z 600 HO SDI (E), GSX 600 HO SDI	GTX 600 HO SDI	EXPEDITION 600 HO SDI
			16	17	18	19	20	21	22	23	24
08	00	NO LABOR INVOLVED AUCUNE MAIN-D'OEUVRE IMPLIQUÉE	0	0	0	0	0	0	0	0	0
08	01	SLIDER SHOE (1) GLISSIÈRE (1)	0.5	0.5	0.5	0.5	0.5	0.5	0.5	0.5	0.5
08	02	SLIDER SHOES (2) GLISSIÈRES (2)	0.7	0.7	0.7	0.7	0.7	0.7	0.7	0.7	0.7
08	03	RUNNER (1) PORTE-GLISSIÈRE (1)	1.2	1.2	1.2	1.2	0.9	1.2	1.2	1.2	1.2
08	04	RUNNERS (2) PORTE-GLISSIÈRES (2)	1.5	1.5	1.5	1.5	1.2	1.5	1.5	1.5	1.5
08	09	FRONT IDLER WHEEL AND/OR BEARING (1) ROUE DE SUPPORT AVANT ET/OU ROULEMENT (1)	0.3	0.3	0.3	0.3	0.3	0.3	0.3	0.3	0.3
08	10	FRONT IDLER WHEELS AND/OR BEARINGS AND/OR SHAFTS (2) ROUES DE SUPPORT AVANT ET/OU ROULEMENTS ET/OU ARBRES (2)	0.4	0.4	0.4	0.4	0.4	0.4	0.4	0.4	0.4
08	11	FRONT IDLER WHEEL SUPPORT (1) SUPPORT DE ROUE AVANT (1)	0.3	0.3	0.3	0.3		0.3		0.3	
08	12	FRONT IDLER WHEELS SUPPORTS (2) SUPPORTS DE ROUE AVANT (2)	0.4	0.4	0.4	0.4		0.4		0.4	
08	13	CENTER IDLER WHEEL AND/OR BEARING (1) ROUE DE SUPPORT CENTRALE ET/OU ROULEMENT (1)	0.3	0.3	0.3	0.3	0.3	0.3	0.3	0.3	0.3
08	14	CENTER IDLER WHEELS AND/OR BEARINGS AND/OR SHAFTS (2) ROUES DE SUPPORT CENTRALES ET/OU ROULEMENTS ET/OU ARBRES (2)					0.4				0.4
08	15	CENTER IDLER WHEEL SUPPORT (1) SUPPORT DE ROUE CENTRALE (1)	0.3	0.3	0.3	0.3	0.3	0.3	0.3	0.3	0.3
08	17	REAR IDLER AND/OR BEARING (1) ROUE DE SUPPORT ARRIÈRE ET/OU ROULEMENT (1)	0.4	0.4	0.4	0.4	0.3	0.4	0.4	0.4	0.4
08	18	REAR IDLERS AND/OR BEARINGS (2) ROUES DE SUPPORT ARRIÈRE ET/OU ROULEMENTS (2)	0.5	0.5	0.5	0.5	0.4	0.5	0.5	0.5	0.5
08	19	REAR IDLER WHEELS AXLE ESSIEU DE ROUES DE SUPPORT ARRIÈRE	0.5	0.5	0.5	0.5	0.3	0.5	0.5	0.5	0.5
08	22	TAIL PIVOT IDLER WHEEL, INSIDE (1) ROUE SUPPORT DE PIVOT ARRIÈRE ET/OU ROULEMENT INT. (1)					0.3				0.3
08	23	TAIL PIVOT IDLER WHEELS OR AXLE (2) ROUES SUPPORT DE PIVOT ARRIÈRE/ROULEMENT OU ESSIEU (2)					0.3				0.3
08	29	AXLE (stopper strap) AXE (courroie d'arrêt)	0.3	0.3	0.3	0.3	0.3	0.3	0.3	0.3	0.3
08	30	REAR SHOCK SUPPORT, SCREW, PLATE SUPPORT DE L'AMORTISSEUR ARRIÈRE, VIS, PLAQUE					0.3				0.3
08	31	TRACK TENSION ADJUSTER (1) PLAQUE DE RÉGLAGE TENSION CHENILLE (1)	0.3	0.3	0.3	0.3		0.3	0.3	0.3	0.3
08	32	TRACK TENSION ADJUSTERS (2) PLAQUES DE RÉGLAGE TENSION CHENILLE (2)	0.4	0.4	0.4	0.4		0.4	0.4	0.4	0.4

REAR SUSPENSION AND TRACK SUSPENSION ARRIÈRE ET CHENILLE

SYSTEM SYSTÈME	CODE	DESCRIPTION	MX Z 600 HO	MX Z 600 HO (E), GSX 600 HO	GTX 600 HO	SUMMIT 600 HO	SKANDIC 600 WT/SUV	MX Z 600 HO SDI	MX Z 600 HO SDI (E), GSX 600 HO SDI	GTX 600 HO SDI	EXPEDITION 600 HO SDI
			16	17	18	19	20	21	22	23	24

08	33	RUNNER RUBBER STOPPER (1) BUTÉE DE CAOUTCHOUC DE PORTE-GLISSIÈRE (1)	0.3	0.3	0.3	0.3	0.3	0.3	0.3	0.3	0.3
08	34	RUNNER RUBBER STOPPERS (2) BUTÉES DE CAOUTCHOUC DE PORTE-GLISSIÈRE (2)	0.4	0.4	0.4	0.4	0.4	0.4	0.4	0.4	0.4
08	35	FRONT ARM AND/OR AXLE BRAS AVANT ET/OU ESSIEU	0.8	0.8	0.8	0.8	0.6	0.8	0.8	0.8	0.8
08	36	FRONT ARM STOPPER STRAP/STOPPER BOLT COURROIE D'ARRÊT BRAS AVANT/BOULON D'ARRÊT	0.3	0.3	0.3	0.3	0.3	0.3	0.3	0.3	0.3
08	37	FRONT ARM SUPPORT SUPPORT DE BRAS AVANT					0.6				
08	40	REAR ARM AND/OR AXLE BRAS ARRIÈRE ET/OU ESSIEU	0.7	0.7	0.7	0.7	0.5	0.7	0.7	0.7	0.7
08	41	REAR ARM IDLER WHEELS (1-2) AND/OR SHAFT-CROSS ROUES DE SUPPORT BRAS ARRIÈRE (1-2) ET/OU AXE TRANSVERSALE	0.3	0.3	0.3	0.3	0.3	0.3	0.3	0.3	0.3
08	42	REAR ARM SHACKLE JUMELLE DE BRAS ARRIÈRE	0.3	0.3	0.3	0.3	0.3	0.3	0.3	0.3	0.3
08	44	REAR AND FRONT ARMS BRAS ARRIÈRE ET AVANT	1.5	1.5	1.5	1.5	1.1	1.5	1.5	1.5	1.5
08	48	TAIL PIVOT SUPPORT (1) SUPPORT DE PIVOT ARRIÈRE (1)					0.4				
08	49	TAIL PIVOT SUPPORTS (2) SUPPORTS DE PIVOT ARRIÈRE (2)					0.8				
08	50	REAR TORSION SPRING AND/OR WHEEL (1) RESSORT DE TORSION ARRIÈRE ET/OU ROUE (1)	0.3	0.3	0.3	0.3	0.3	0.3	0.3	0.3	0.3
08	51	REAR TORSION SPRINGS AND/OR WHEELS (2) RESSORTS DE TORSION ET/OU ROUES (2)	0.4	0.4	0.4	0.4	0.4	0.4	0.4	0.4	0.4
08	52	TORSION SPRING SUPPORT SUPPORT DE RESSORT DE TORSION	0.3	0.3	0.3	0.3	0.3	0.3	0.3	0.3	0.3
08	53	SPRING ADJUSTMENT CAM (1) CAME DE RÉGLAGE DE RESSORT (1)	0.3	0.3	0.3	0.3	0.3	0.3	0.3	0.3	0.3
08	54	SPRING ADJUSTMENT CAMS (2) CAMES DE RÉGLAGE DE RESSORT (2)	0.4	0.4	0.4	0.4	0.4	0.4	0.4	0.4	0.4
08	55	SHOCK AND/OR SPRING AND/OR BUSHING AMORTISSEUR ET/OU RESSORT ET/OU DOUILLE	0.3	0.3	0.3	0.3	0.3	0.3	0.3	0.3	0.3
08	65	BEARING HOUSING OUTSIDE (drive axle) LOGEMENT DES ROULEMENTS D'EXTÉRIEUR (essieu moteur)	0.3	0.3	0.3	0.3	0.3	0.3	0.3	0.3	0.3
08	66	DRIVE AXLE BEARING AND/OR SEAL ROULEMENT D'ESSIEU MOTEUR ET/OU JOINT	2.3	2.3	2.3	2.3	0.3	2.3	2.3	2.3	2.3
08	67	DRIVE AXLE, SPROCKET AND/OR FLANGE (1) ROUE DENTÉE, ESSIEU MOTEUR ET/OU FLASQUE (1)	2.5	2.5	2.5	2.5	2.0	2.5	2.5	2.5	2.5
08	68	DRIVE AXLES, SPROCKETS, FLANGES (2 or more) ROUES DENTÉES, ESSIEUX MOTEUR, FLASQUES (2 ou plus)	3.1	3.1	3.1	3.1	2.4	3.1	3.1	3.1	3.1

REAR SUSPENSION AND TRACK SUSPENSION ARRIÈRE ET CHENILLE

08

SYSTEM/SYSTÈME

SYSTEM SYSTÈME	CODE	DESCRIPTION	MX Z 600 HO	MX Z 600 HO (E), GSX 600 HO	GTX 600 HO	SUMMIT 600 HO	SKANDIAC 600 WT/SUV	MX Z 600 HO SDI	MX Z 600 HO SDI (E), GSX 600 HO SDI	GTX 600 HO SDI	EXPEDITION 600 HO SDI
			16	17	18	19	20	21	22	23	24
08	69	TRACK (1) CHENILLE (1)	1.6	1.6	1.6	1.6	1.6	1.6	1.6	1.6	1.6
08	71	CLEATS AND/OR GUIDES (0-9) SEGMENTS GUIDE ET/OU GUIDES (0-9)	0.3	0.3	0.3	0.3	0.3	0.3	0.3	0.3	0.3
08	72	CLEATS AND/OR GUIDES (10-14) SEGMENTS GUIDE ET/OU GUIDES (10-14)	0.4	0.4	0.4	0.4	0.4	0.4	0.4	0.4	0.4
08	73	CLEATS AND/OR GUIDES (15-19) SEGMENTS GUIDE ET/OU GUIDES (15-19)	0.5	0.5	0.5	0.5	0.5	0.5	0.5	0.5	0.5
08	74	CLEATS AND/OR GUIDES (20-24) SEGMENTS GUIDE ET/OU GUIDES (20-24)	0.6	0.6	0.6	0.6	0.6	0.6	0.6	0.6	0.6
08	75	CLEATS AND/OR GUIDES (25-29) SEGMENTS GUIDE ET/OU GUIDES (25-29)	0.7	0.7	0.7	0.7	0.7	0.7	0.7	0.7	0.7
08	76	CLEATS AND/OR GUIDES (30-34) SEGMENTS GUIDE ET/OU GUIDES (30-34)	0.8	0.8	0.8	0.8	0.8	0.8	0.8	0.8	0.8
08	77	CLEATS AND/OR GUIDES (35-39) SEGMENTS GUIDE ET/OU GUIDES (35-39)	0.9	0.9	0.9	0.9	0.9	0.9	0.9	0.9	0.9
08	78	CLEATS AND/OR GUIDES (40-44) SEGMENTS GUIDE ET/OU GUIDES (40-44)	1.0	1.0	1.0	1.0	1.0	1.0	1.0	1.0	1.0
08	79	CLEATS AND/OR GUIDES (45-49) SEGMENTS GUIDE ET/OU GUIDES (45-49)	1.1	1.1	1.1	1.1	1.1	1.1	1.1	1.1	1.1
08	80	CLEATS AND/OR GUIDES (50-54) SEGMENTS GUIDE ET/OU GUIDES (50-54)	1.2	1.2	1.2	1.2	1.2	1.2	1.2	1.2	1.2
08	81	CLEATS AND/OR GUIDES (55-59) SEGMENTS GUIDE ET/OU GUIDES (55-59)					1.3				1.3
08	82	CLEATS AND/OR GUIDES (60-64) SEGMENTS GUIDE ET/OU GUIDES (60-64)					1.4				1.4
08	83	CLEATS AND/OR GUIDES (65-70) SEGMENTS GUIDE ET/OU GUIDES (65-70)					1.5				1.5
**		DRIVE AXLE SPROCKET REPOSITIONING REPOSITION DE BARBOTIN D'ESSIEU	0.4	0.4	0.4	0.4	0.4	0.4	0.4	0.4	0.4
08	85	ADJUSTMENT SCREW (1) VIS D'AJUSTEMENT (1)	0.3	0.3	0.3	0.3	0.3	0.3	0.3	0.3	0.3
08	86	ADJUSTMENT SCREWS (2) VIS D'AJUSTEMENT (2)	0.4	0.4	0.4	0.4	0.4	0.4	0.4	0.4	0.4
08	87	SHOCK SUPPORT AND/OR AXLE SUPPORT D'AMORTISSEUR ET/OU AXE	0.4	0.4	0.4	0.4		0.4	0.4	0.4	0.4
08	88	FRONT SHOCK AND/OR SPRING AMORTISSEUR AVANT ET/OU RESSORT	0.5	0.5	0.5	0.5		0.5	0.5	0.5	0.5
08	89	FRONT IDLER WHEELS AND/OR BEARINGS (3 or 4) ROUES DE SUPPORT AVANT ET/OU ROULEMENTS (3 ou 4)	0.5	0.5	0.5	0.5	0.5	0.5	0.5	0.5	
08	90	FRONT IDLER WHEELS AND/OR BEARINGS (5 or 6) ROUES DE SUPPORT AVANT ET/OU ROULEMENTS (5 ou 6)	0.7	0.7	0.7	0.7	0.7	0.7	0.7	0.7	
08	91	BRAS PIVOT ARM BRAS DE PIVOT ARRIÈRE					0.7				0.7

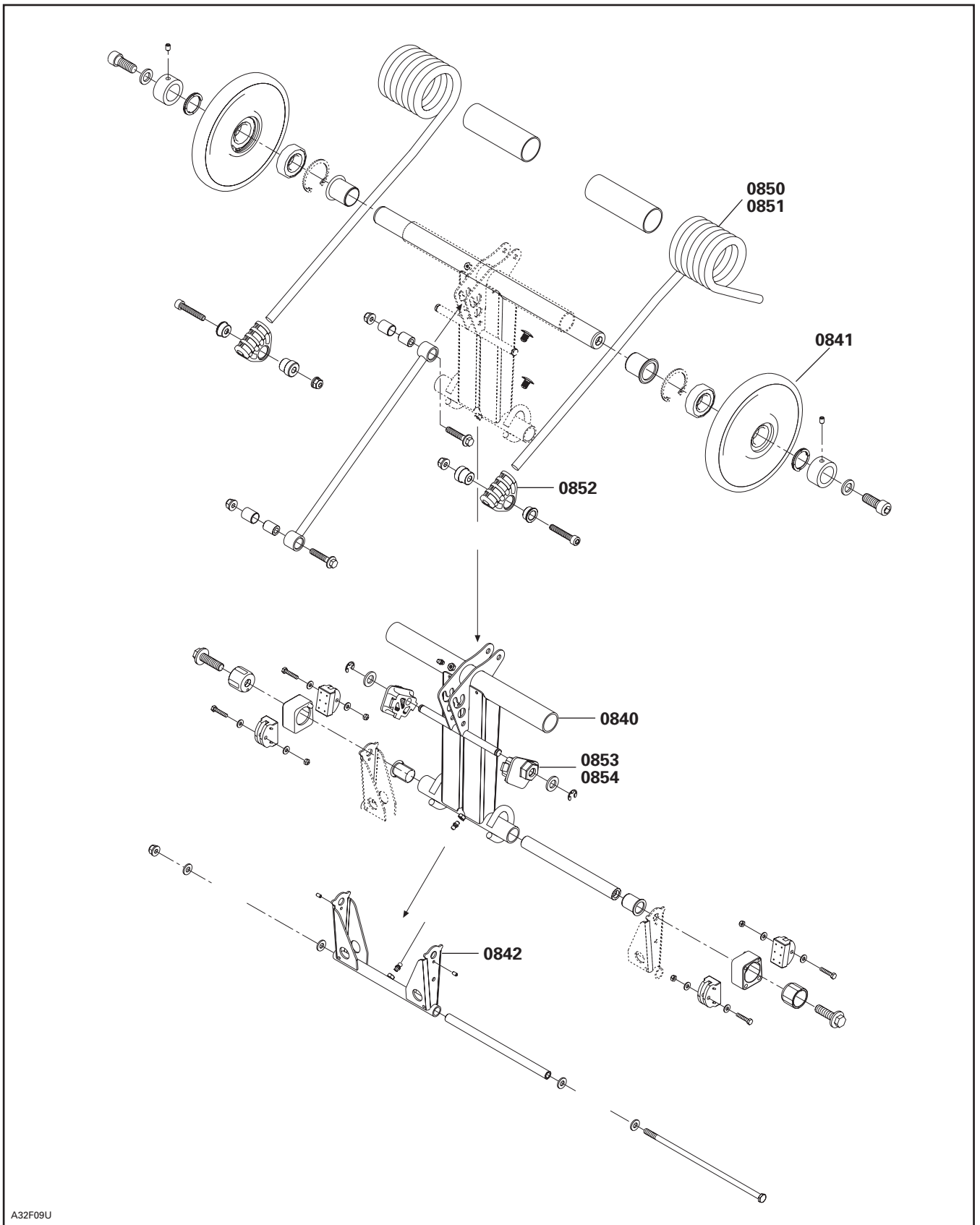
REAR SUSPENSION AND TRACK SUSPENSION ARRIÈRE ET CHENILLE

SYSTEM SYSTÈME	CODE	DESCRIPTION	MX Z 600 HO	MX Z 600 HO (E), GSX 600 HO	GTX 600 HO	SUMMIT 600 HO	SKANDIC 600 WT/SUV	MX Z 600 HO SDI	MX Z 600 HO SDI (E), GSX 600 HO SDI	GTX 600 HO SDI	EXPEDITION 600 HO SDI
			16	17	18	19	20	21	22	23	24

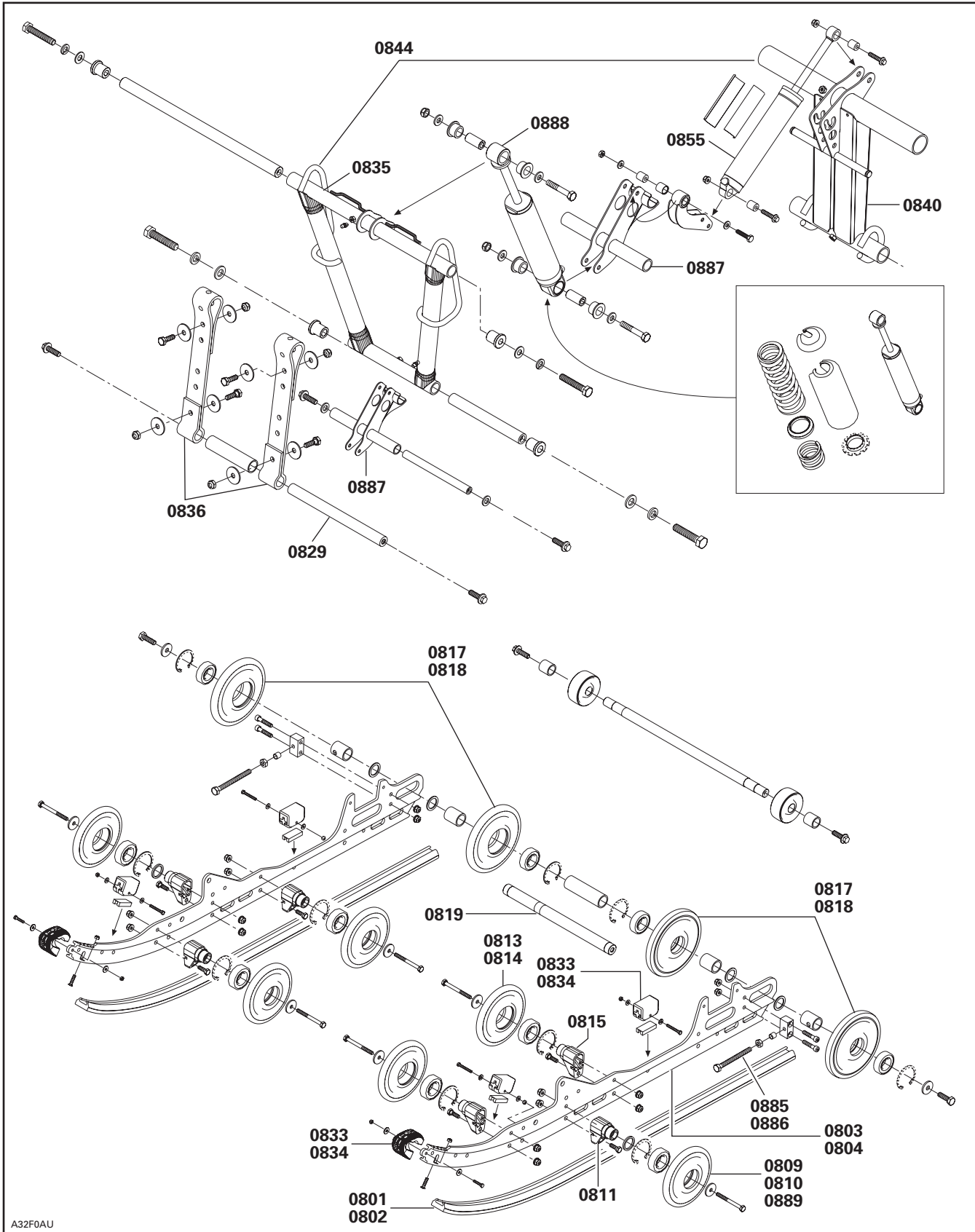
08	92	FRONT TORSION SPRING (1) RESSORT DE TORSION AVANT (1)					0.3				
08	93	FRONT TORSION SPRINGS (2) RESSORTS DE TORSION AVANT (2)					0.4				
08	94	FRONT IDLER WHEELS (inside) ROUES DE SUPPORT AVANT (intérieur)	1.0	1.0	1.0	1.0		1.0	1.0	1.0	1.0
08	99	SPEEDOMETER DRIVE INSERT PRISE D'INDICATEUR DE VITESSE					0.4				
08	119	MAGNETIC SENSOR CAPTEUR MAGNÉTIQUE	0.3	0.3	0.3	0.3		0.3	0.3	0.3	

REAR SUSPENSION AND TRACK SUSPENSION ARRIÈRE ET CHENILLE

08
SYSTEM/SYSTEME

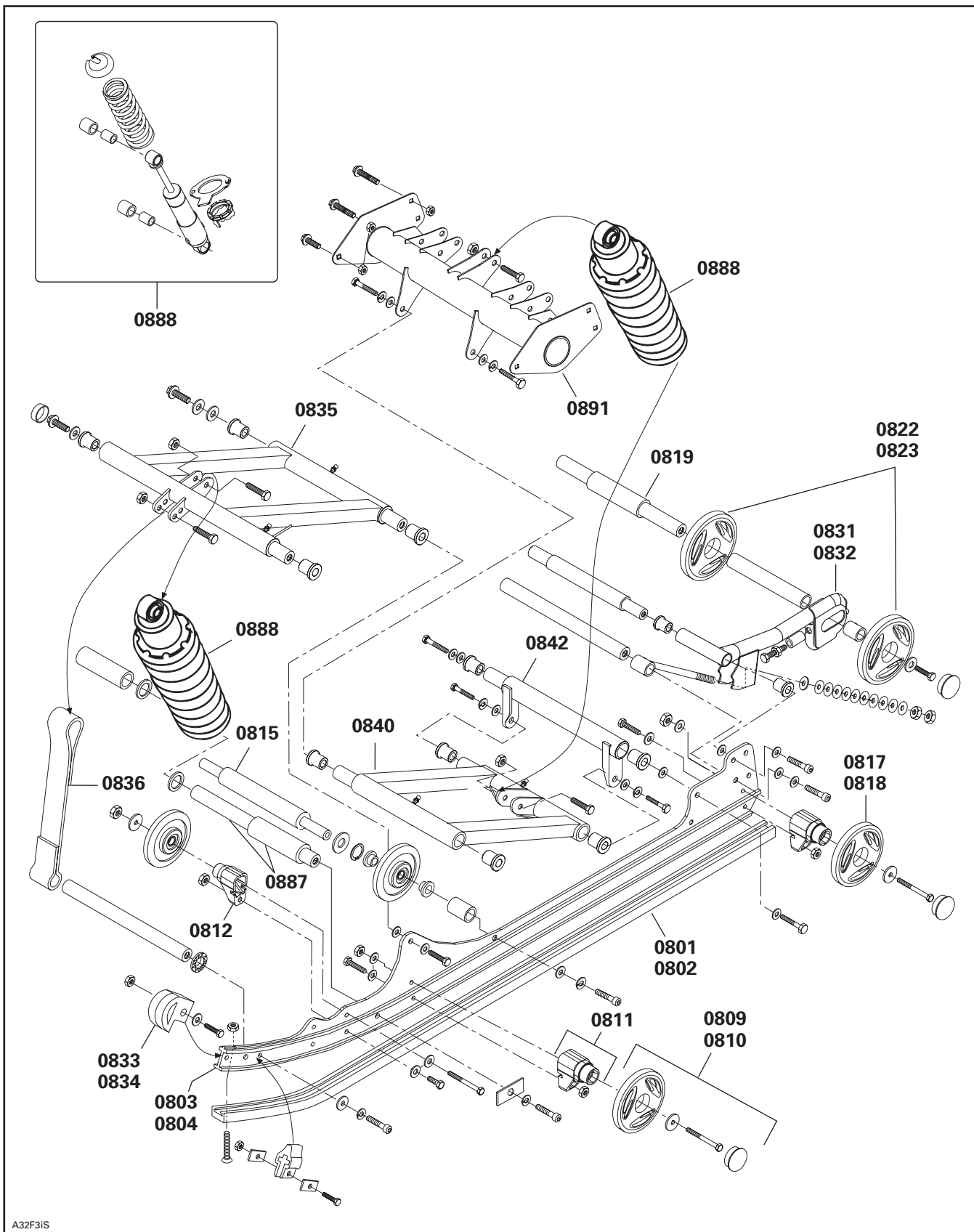


**REAR SUSPENSION AND TRACK
SUSPENSION ARRIÈRE ET CHENILLE**



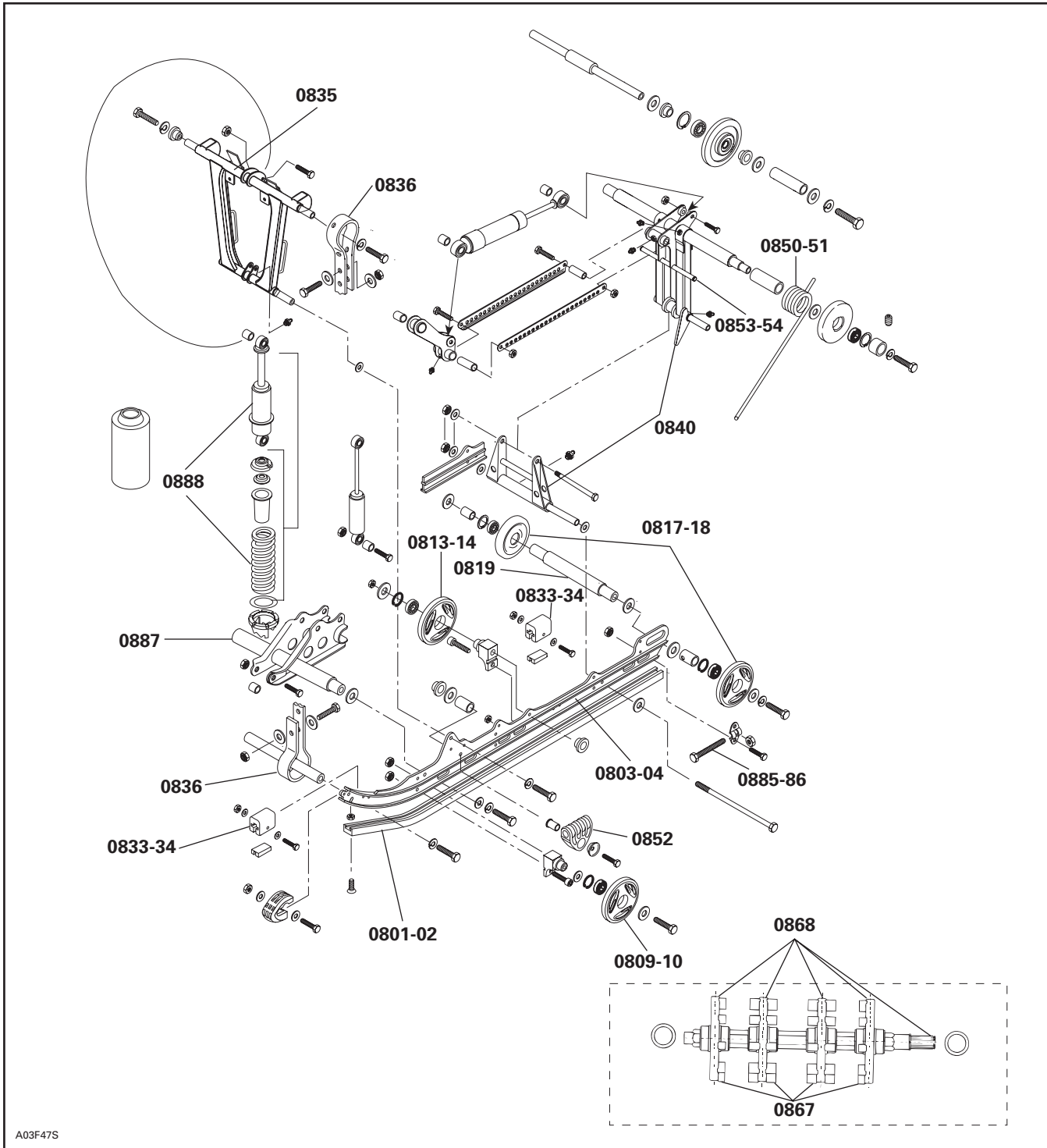
A32F0AU

REAR SUSPENSION AND TRACK SUSPENSION ARRIÈRE ET CHENILLE



A32F3iS

REAR SUSPENSION AND TRACK SUSPENSION ARRIÈRE ET CHENILLE



A03F47S

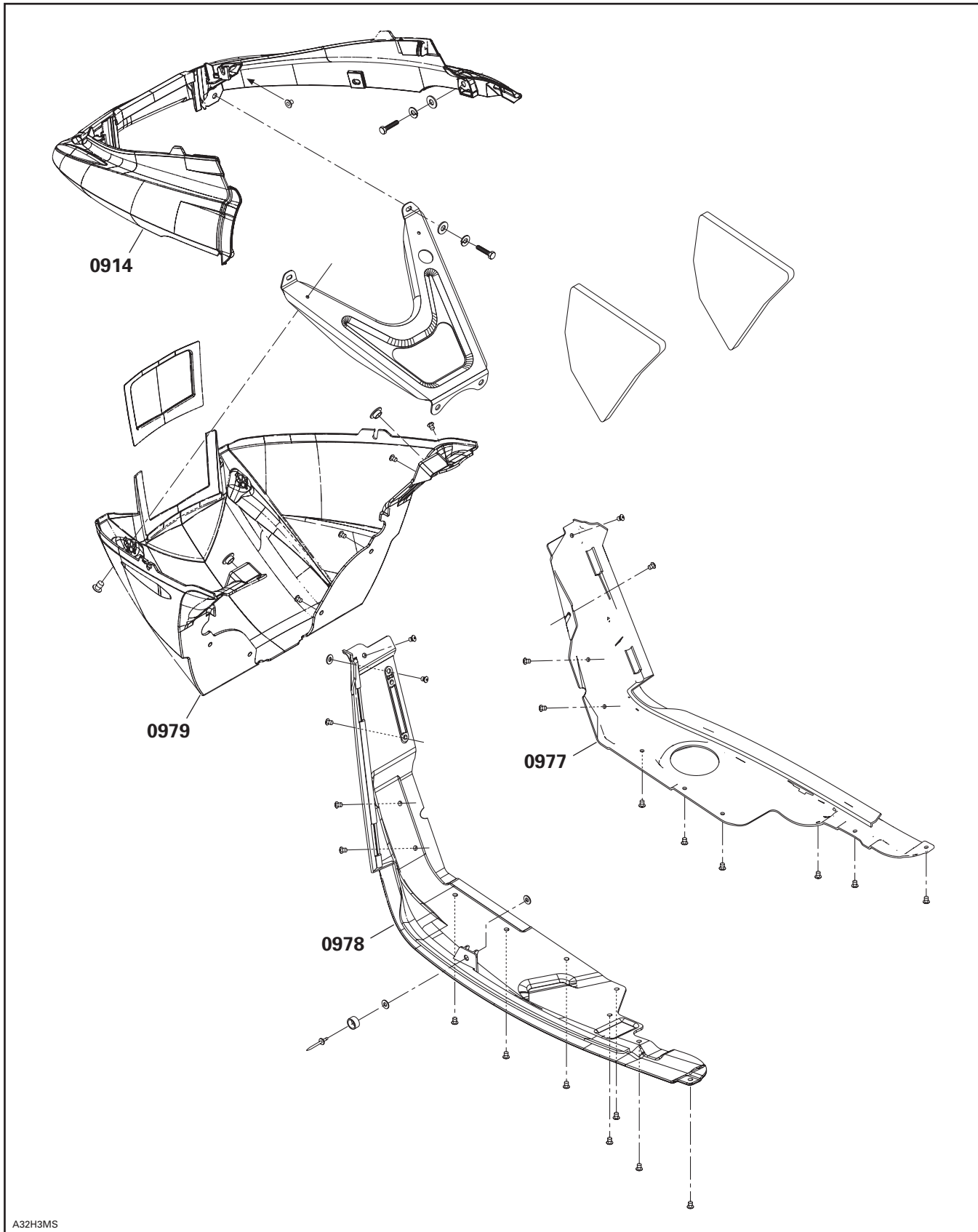
SYSTEME SYSTEME	CODE	DESCRIPTION	MIX Z 600 HO	MIX Z 600 HO (E), GSX 600 HO	GTX 600 HO	SUMMIT 600 HO	SKANDIC 600 WT/SUV	MIX Z 600 HO SDI	MIX Z 600 HO SDI (E), GSX 600 HO SDI	GTX 600 HO SDI	EXPEDITION 600 HO SDI
			16	17	18	19	20	21	22	23	24

09	00	NO LABOR INVOLVED AUCUNE MAIN-D'OEUVRE IMPLIQUÉE	0	0	0	0	0	0	0	0	0
09	01	HOOD CAPOT	0.9	0.9	0.9	0.9	2.0	0.9	0.9	0.9	2.0
09	03	HOOD HINGE CHARNIÈRE DU CAPOT	0.3	0.3	0.3	0.3	0.3	0.3	0.3	0.3	0.3
09	05	CAB DECALS (RH or LH) AUTOCOLLANTS DE LA CABINE (D ou G)	0.3	0.3	0.3	0.3	0.3	0.3	0.3	0.3	0.3
09	06	CAB DECALS (all) AUTOCOLLANTS DE LA CABINE (tous)	0.9	0.9	0.9	0.9	0.9	0.9	0.9	0.9	0.9
09	07	CAB LATCH (1 or 2) ATTACHE DE LA CABINE (1 ou 2)	0.3	0.3	0.3	0.3	0.3	0.3	0.3	0.3	0.3
09	09	WINDSHIELD PARE-BRISE	0.3	0.3	0.3	0.3	0.3	0.3	0.3	0.3	0.3
09	13	CARGO RACK SUPPORT À BAGAGES				0.4	0.4			0.4	0.4
09	14	FRONT BUMPER PARE-CHOCS AVANT	0.3	0.3	0.3	0.3	0.4	0.3	0.3	0.3	0.4
09	16	FRONT BUMPER CAP (RH or LH) EXTRÉMITÉ DU PARE-CHOCS AVANT (D ou G)					0.3				
09	17	CONSOLE CONSOLE	0.6	0.6	0.6	0.6	1.2	0.6	0.6	0.6	1.2
09	21	SEAT ASS'Y OR BACKREST SIÈGE COMPLET OU DOSSIER	0.3	0.3	0.3	0.3	0.3	0.3	0.3	0.3	0.3
09	22	SEAT COVER AND/OR FOAM HOUSSE DE SIÈGE ET/OU MOUSSE	1.1	1.1	1.1	1.1		1.1	1.1	1.1	
09	24	BOTTOM PAN COQUE					2.0				2.0
09	30	REAR FOOTREST REPOSE-PIED ARRIÈRE		0.3	0.3	0.3	0.3		0.3	0.3	0.3
09	33	RADIATOR RADIATEUR	3.9	3.9	3.9		3.6	3.9	3.9	3.9	3.6
09	34	REAR BUMPER PARE-CHOCS ARRIÈRE	0.3	0.3	0.3	0.3	0.3	0.3	0.3	0.3	0.3
09	35	HITCH SUPPORT (all parts) SUPPORT D'ATTELAGE (toutes pièces)					0.3				0.3
09	40	BUMPER DECALS OR MOULDING AUTOCOLLANTS OU MOULURE DES PARE-CHOCS					0.3				0.3
09	41	SUITCASE AND/OR SUPPORT VALISE ET/OU SUPPORT								0.3	
09	48	FRONT FOOTREST (LH or RH) REPOSE-PIED AVANT (G ou D)					1.0				1.0

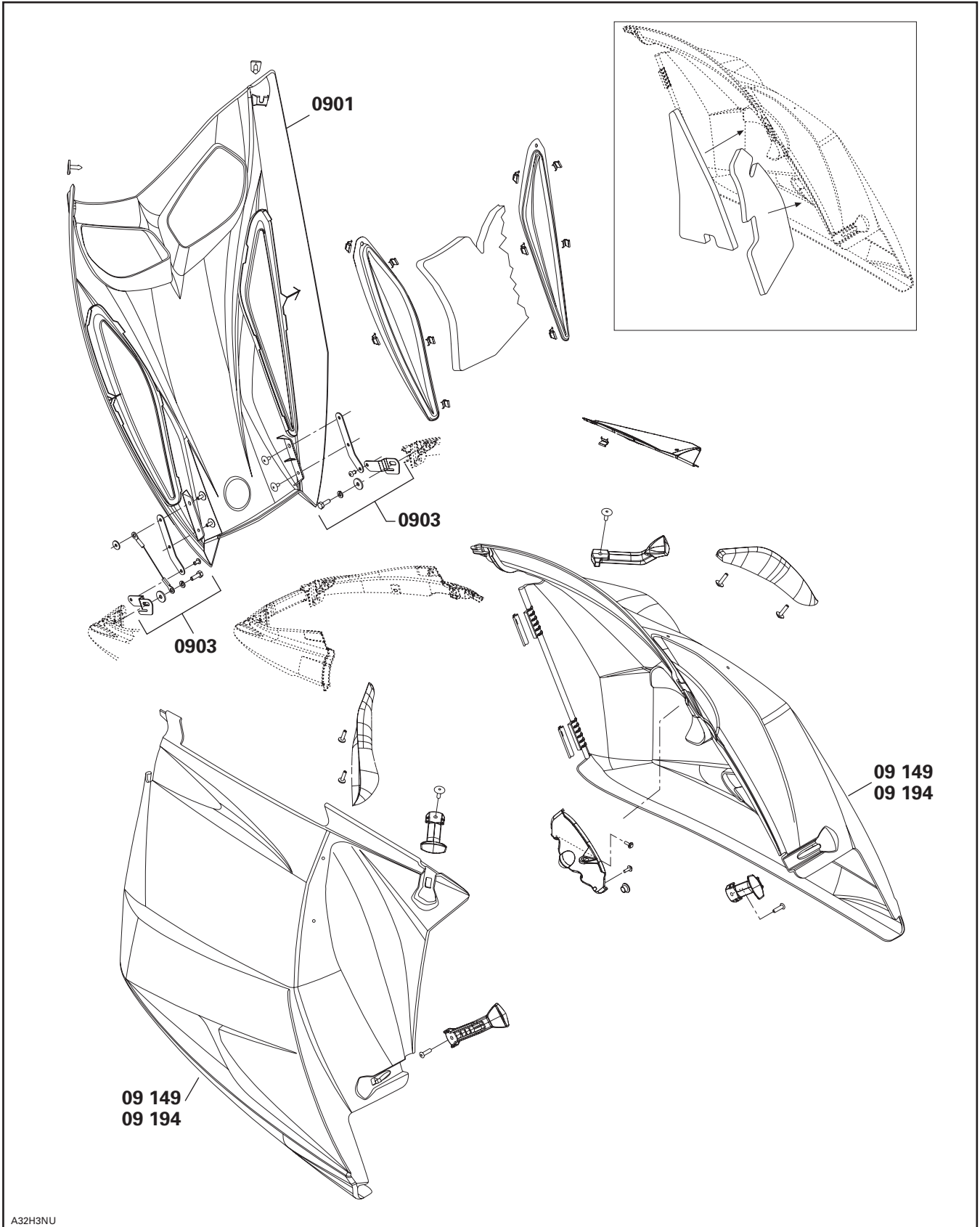
SYSTEM SYSTÈME	CODE	DESCRIPTION	MX Z 600 HO	MX Z 600 HO (E), GSX 600 HO	GTX 600 HO	SUMMIT 600 HO	SKANDIC 600 WT/SUV	MX Z 600 HO SDI	MX Z 600 HO SDI (E), GSX 600 HO SDI	GTX 600 HO SDI	EXPEDITION 600 HO SDI
			16	17	18	19	20	21	22	23	24

09*	49	FRAME ASS'Y OR FRONT MEMBER CHÂSSIS COMPLET OU CADRE AVANT	13.8	13.8	13.8	13.8	11.6	13.8	13.8	13.8	12.0
09	51	REAR CAP FRAME CAPUCHON ARRIÈRE DU CHÂSSIS	0.7	0.7	0.7	0.7		0.7	0.7	0.7	0.7
09	55	SNOW GUARD (1) GARDE-NEIGE (1)	0.3	0.3	0.3	0.3	0.3	0.3	0.3	0.3	0.3
09	58	BACKREST AND/OR COVER DOSSIER ET/OU HOUSSE			0.3		0.3			0.3	0.3
09	59	BACKREST ARM BRAS DU DOSSIER			0.3		0.3			0.3	0.3
09	64	SEAT BELT COURROIE DE SIÈGE			0.3					0.3	0.3
09	65	MIRROR (1) RÉTROVISEUR (1)		0.3	0.3		0.3	0.3	0.3	0.3	0.3
09	66	MIRRORS (2) RÉTROVISEURS (2)		0.3	0.3		0.3	0.3	0.3	0.3	0.3
09	68	HOOD GUIDE (RH or LH) GUIDE DE CAPOT (D ou G)					0.3				
09	69	LOWER OR UPPER HOOD HINGE (1) CHARNIÈRE INFÉRIEURE OU SUPPORT DE CABINE (1)					0.6				
09	77	RH BOTTOM PAN COQUE CÔTÉ DROIT	0.7	0.7	0.7	0.7		0.7	0.7	0.7	
09	78	LH BOTTOM PAN COQUE CÔTÉ GAUCHE	0.7	0.7	0.7	0.7		0.7	0.7	0.7	
09	79	CENTER BOTTOM PAN COQUE PARTIE CENTRALE	0.5	0.5	0.5	0.5		0.5	0.5	0.5	
09	80	FRONT GRILL (RH and/or LH) GRILLE AVANT (D et/ou G)	0.3	0.3	0.3	0.3	0.3	0.3	0.3	0.3	0.3
09	81	SIDE GRILL (RH and/or LH) GRILLE LATÉRALE (D et/ou G)	0.3	0.3	0.3	0.3	0.3	0.3	0.3	0.3	0.3
09	108	REAR SEAT (1+1) SIÈGE ARRIÈRE (1+1)		0.3					0.3		
09	138	HAND PROTECTOR PROTÈGE-MAIN	0.3	0.3	0.3	0.3		0.3	0.3	0.3	
09	149	ENGINE SIDE PANELS (2) PANNEAUX MOTEUR (2)	0.9	0.9	0.9	0.9		0.9	0.9	0.9	
09	156	FRONT FRAME CHÂSSIS AVANT	5.9	6.3	6.3	6.3		5.9	6.3	6.3	
09	157	UPPER CONSOLE CONSOLE SUPÉRIEURE	0.3	0.3	0.3	0.3		0.3	0.3	0.3	
09	163	MEMBER (RH or LH) MEMBRURE (D ou G)	0.4	0.4	0.4	0.4		0.4	0.4	0.4	
09	191	SIDE PANEL DECAL (RH OR LH) (1) DÉQUALQUE DE PANNEAU (DR OU GA) (1)	0.3	0.3	0.3	0.3		0.3	0.3	0.3	

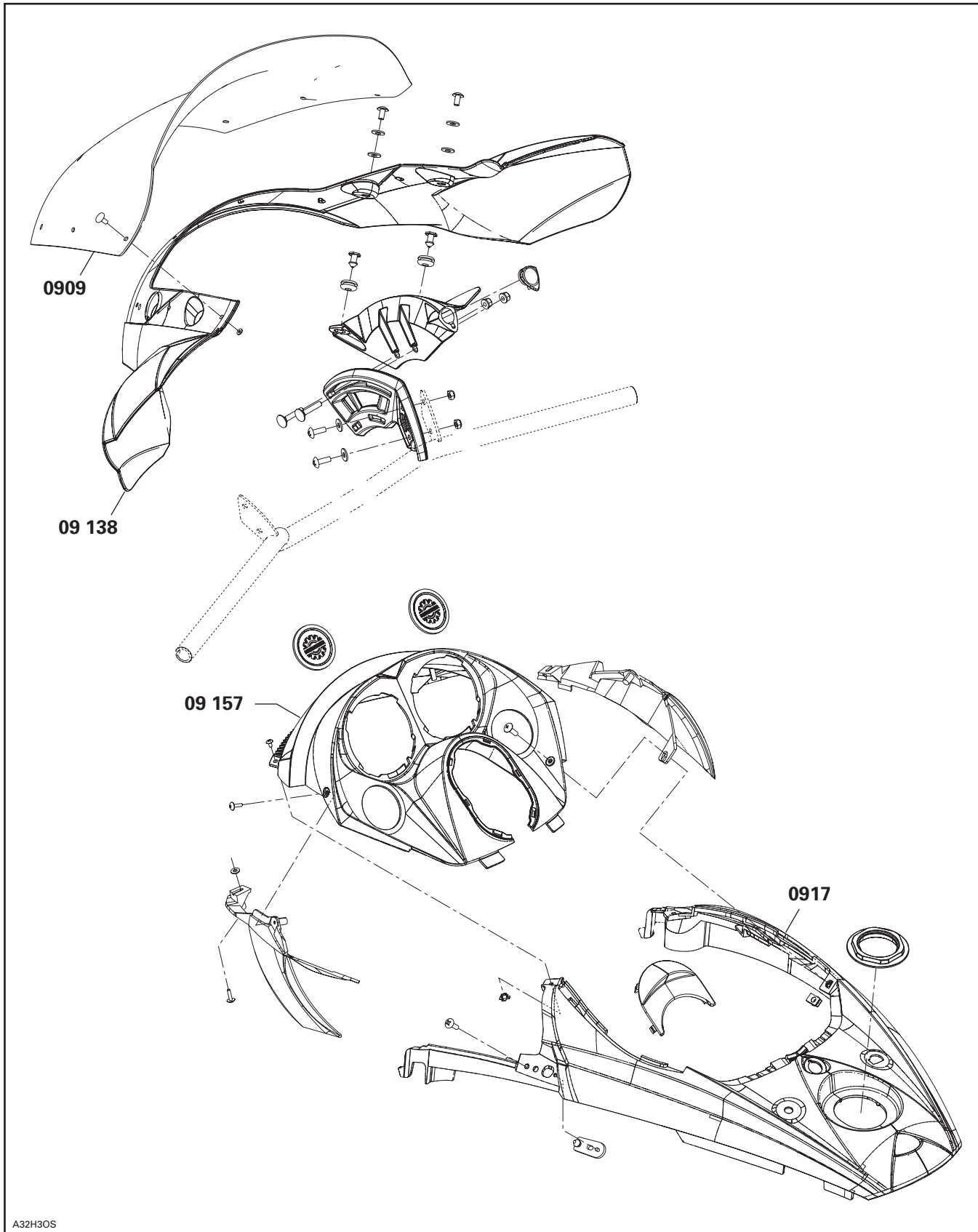
SYSTEM SYSTÈME	CODE	DESCRIPTION	MX Z 600 HO	MX Z 600 HO (E), GSX 600 HO	GTX 600 HO	SUMMIT 600 HO	SKANDIC 600 WT/SUV	MX Z 600 HO SDI	MX Z 600 HO SDI (E), GSX 600 HO SDI	GTX 600 HO SDI	EXPEDITION 600 HO SDI
			16	17	18	19	20	21	22	23	24
09	192	SIDE PANEL DECALS (RH OR LH) (ALL) DÉCALQUES DE PANNEAU (DR OU GA) (TOUS)	0.6	0.6	0.6	0.6		0.6	0.6	0.6	
09	193	CENTRAL SEAT COVER AND/OR FOAM HOUSSE ET/OU MOUSSE SIÈGE CENTRAL								0.5	
09	194	ENGINE SIDE PANEL (RH OR LH) PANNEAU MOTEUR (DR OU GA)	0.5	0.5	0.5	0.5		0.5	0.5	0.5	
09	196	REAR HANDLE AND/OR GRIP AND/OR HEATER POIGNÉE ARR. ET/OU GAINÉ ET/OU ÉLÉMENT CHAUFFANT			0.5					0.5	
09	197	REAR HANDLES AND/OR GRIPS AND/OR HEATERS (2) POIGNÉES ARR. ET/OU GAINES ET/OU ÉLÉMENTS CHAUFFANT (2)			0.9					0.9	
09	198	BACKREST PARTS PIÈCES DU DOSSIER			0.3					0.3	
09	199	REAR SEAT BASE AND/OR ALL PARTS BASE SIÈGE ARR. ET/OU TOUTES LES PIÈCES			1.2					1.2	



A32H3MS



A32H3NU



A32H30S

SYSTEM SYSTÈME	CODE	DESCRIPTION	MIX Z 600 HO	MIX Z 600 HO (E), GSX 600 HO	GTX 600 HO	SUMMIT 600 HO	SKANDIC 600 WT/SUV	MIX Z 600 HO SDI	MIX Z 600 HO SDI (E), GSX 600 HO SDI	GTX 600 HO SDI	EXPEDITION 600 HO SDI
			16	17	18	19	20	21	22	23	24

10	00	NO LABOR INVOLVED AUCUNE MAIN-D'OEUVRE IMPLIQUÉE	0	0	0	0	0	0	0	0	0
10	01	IGNITION SWITCH INTERRUPTEUR D'ALLUMAGE	0.3	0.3	0.3	0.3	0.3	0.3	0.3	0.3	0.3
10	02	DIMMER SWITCH COMMUTATEUR D'ÉCLAIRAGE					0.3				0.3
10	05	BRAKE LIGHT SWITCH INTERRUPTEUR DE FEU D'ARRÊT	0.3	0.3	0.3	0.3	0.3	0.3	0.3	0.3	0.3
10	06	TETHER CORD SWITCH OR DESS CAPUCHON COUPE-CIRCUIT OU DESS	0.3	0.3	0.3	0.3	0.3	0.3	0.3	0.3	0.3
10	07	IGNITION SWITCH BLOCK LOGEMENT DE RÉCEPTACLE (interrupteur)	0.3	0.3	0.3	0.3	0.3	0.3	0.3	0.3	0.3
10	08	CURRENT OR GROUND WIRE FIL DE BATTERIE OU DE MASSE	0.3	0.3	0.3	0.3	0.3	0.3	0.3	0.3	0.3
10	09	HEADLAMP ASS'Y (all parts) PHARE COMPLET (toutes les pièces)	0.3	0.3	0.3	0.3	0.3	0.3	0.3	0.3	0.3
10	10	VOLTAGE REGULATOR RÉGULATEUR DE TENSION	0.4	0.4	0.4	0.4	0.3	0.4	0.4	0.4	0.3
10	12	TAIL LIGHT ASS'Y (all parts) FEU ARRIÈRE COMPLET (toutes les pièces)	0.3	0.3	0.3	0.3	0.3	0.3	0.3	0.3	0.3
10	13	BATTERY RACK, RETAINER ROD AND/OR RETAINER BATTERIE SUPPORT, TIGE DE RETENUE ET/OU COUVERCLE DE RETENUE	0.3	0.3	0.3	0.3	0.3	0.3	0.3	0.3	0.3
10	15	HEATED GRIPS POIGNÉES CHAUFFANTES	0.4	0.4	0.4	0.4	0.4	0.4	0.4	0.4	0.4
10	16	BULBS (one or all) AMPOULES (une ou toutes)	0.3	0.3	0.3	0.3	0.3	0.3	0.3	0.3	0.3
10	18	HEAT GRIP SWITCH (1) INTERRUPTEUR (poignée/manette d'accélérateur chauffante) (1)					0.3				0.3
10	19	HEAT GRIP SWITCHES (2) INTERRUPTEURS (poignée/manette d'accélérateur chauffante) (2)					0.3				0.3
10	20	BACK UP BUZZER AVERTISSEUR DE MARCHE ARRIÈRE	0.3	0.3	0.3	0.3	0.3	0.3	0.3	0.3	0.3
10	34	ELECTRONIC MODULE MODULE ÉLECTRONIQUE	0.3	0.3	0.3	0.3	0.3	0.3	0.3	0.3	0.3
10	44	FUEL GAUGE/TEMPERATURE AND COMPONENT IND. NIVEAU ESSENCE/TEMPÉRATURE ET COMPOSANTE		0.3	0.3				0.3	0.3	

SYSTEM SYSTÈME	CODE	DESCRIPTION	MIX Z 600 HO	MIX Z 600 HO (E), GSX 600 HO	GTX 600 HO	SUMMIT 600 HO	SKANDIC 600 WT/SUV	MIX Z 600 HO SDI	MIX Z 600 HO SDI (E), GSX 600 HO SDI	GTX 600 HO SDI	EXPEDITION 600 HO SDI
			16	17	18	19	20	21	22	23	24

11	00	NO LABOR INVOLVED AUCUNE MAIN-D'OEUVRE IMPLIQUÉE	0	0	0	0	0	0	0	0	0
11	WT 1	SCHEDULED MAINTENANCE TRACKING SUIVI DES ENTRETIENS PLANIFIÉES	0	0	0	0	0	0	0	0	0